

ThermaSoft natura



**ISOLANT BIOSOURCÉ,
FIBRES VÉGÉTALES ET RECYCLÉES.**



KNAUF

ThermaSoft® natura

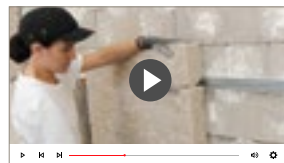
L'ISOLANT BIOSOURCÉ ET RECYCLÉ

POUR DES BÂTIMENTS ÉCO-RESPONSABLES



Issu de fibres végétales et recyclées de **COTON**, de **LIN** et de **JUTE**, ThermaSoft® natura associe de manière unique performances environnementales, **qualités techniques** et **confort de pose**.

Au service de la construction durable, il répond ainsi aux enjeux de **préservation des ressources** et de **réduction des consommations d'énergie des bâtiments**, tout en maximisant le confort intérieur de leurs occupants.



SCANNER POUR DÉCOUVRIR LA VIDÉO

L'ASSOCIATION DE 3 FIBRES VÉGÉTALES

NATURELLEMENT PERFORMANTES

COTON



LES FIBRES DE COTON SONT ISSUES DU RECYCLAGE DES CHUTES PROPRES DES ATELIERS DE CONFECTION TEXTILE.

- Protègent de la chaleur en été et du froid en hiver
- Évaporation naturelle de l'humidité
- Intégration parfaite aux parois perspirantes

LIN



LES FIBRES DE LIN SONT ISSUES DE CULTURES LOCALES.

- Résistance exceptionnelle
- Fibres thermorégulatrices

BIOSOURCÉ ET RECYCLÉ



FIBRES DE LIN



FIBRES DE COTON



FIBRES DE JUTE



**CULTURES
ANNUELLES ET LOCALES**

- Pousse rapide
- Peu de consommation d'eau



**MATIÈRES
ISSUES DU RECYCLAGE**

- Préserver les ressources naturelles
- Favoriser la circularité des matériaux

ThermaSoft
natura

FABRIQUÉ
EN FRANCE



JUTE



**LES FIBRES DE JUTE SONT ISSUES
DU RECYCLAGE DE SACS
DE DENRÉES ALIMENTAIRES
(RIZ, CAFÉ, ...).**

- Rigidité : excellent maintien des panneaux
- Régulation thermique grâce aux fibres hygroscopiques



PERFORMANCES

VALEUR

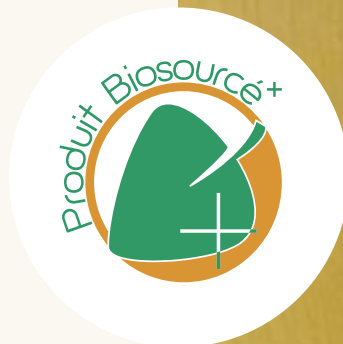
ENVIRONNEMENTALE



LABEL «PRODUIT BIOSOURCÉ +»

Ce label indépendant permet aux Maîtres d'Ouvrages de bénéficier de « points » ou de « crédits » supplémentaires dans le cadre de certifications environnementales de chantier de type « LEED » ou « BREEAM », ou encore de valoriser la quantité de matériaux biosourcés utilisée dans le cadre des certifications d'ouvrage, par exemple pour les projets de construction ou de rénovation labellisés « Bâtiment Biosourcé » ou « BBCA » (Bâtiment Bas Carbone).

La mention «+» distingue les isolants avec la plus forte teneur en matériaux biosourcés de leur catégorie !



FDES INDIVIDUELLES DISPONIBLES SUR LA BASE INIES



ThermaSoft® natura répond aux objectifs de la nouvelle réglementation RE2020.



QUALITÉ DE L'AIR REMARQUABLE

ThermaSoft® natura est classé A+, le meilleur classement possible pour les émissions de composés organiques volatils dans l'air intérieur.

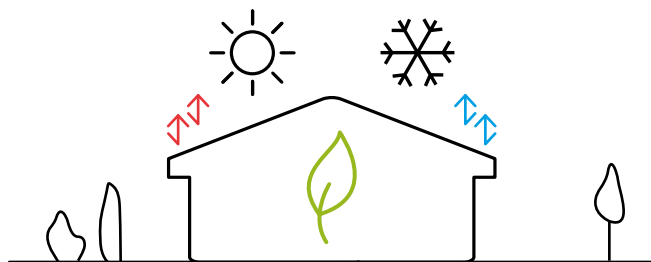


UNE EFFICACITÉ GARANTIE



PERFORMANCES CONTRIBUANT AU CONFORT ÉTÉ/HIVER

Grâce à ses performances thermiques (λ 38), attestées par le certificat Acermi n°21/007/1556, ThermaSoft® natura contribue au confort été/hiver des bâtiments. Sa densité importante (40 kg/m^3), permet un bon déphasage pour une régulation des pics de chaleur en été.



PERFORMANCES ACOUSTIQUES ET FEU Validées avec les systèmes Knauf



Avec des performances isolantes, acoustiques et feu validées pour les systèmes de cloisons et de contre-cloisons intégrant l'isolant biosourcé et recyclé Knauf ThermaSoft® natura, les concepteurs peuvent répondre aux exigences techniques de différents types de bâtiments, d'ouvrages et de locaux qui les composent avec autant de garanties qu'un isolant traditionnel, en particulier pour la Construction Bois, dans les ERP ou les Logements Individuels ou Collectifs.



ÉLIGIBLE AUX AIDES À LA RÉNOVATION

Grâce à sa certification Acermi et suivant les modalités de chaque dispositif d'aide (www.france-renov.gouv.fr).

ThermaSof® natura

UN COUPLE UNIQUE :

- PERFORMANCES ENVIRONNEMENTALES
- CONFORT DE POSE



LÉGER

panneau de 1,35 à 6 kg



DOUX

matières naturelles non irritantes



FLEXIBLE & RIGIDE

autrement dit semi rigide, il est souple mais retrouve sa tenue initiale



FACILE À COUPER

se découpe avec un couteau à laine ou une découpeuse Festool ISC 240



PEU DE POUSSIÈRE & CHANTIER PROPRE

agréable pour les poseurs,
les propriétaires et le voisinage



FACILE À INSÉRER

s'adapte aux irrégularités, aux passages
de gaines et accessoires



RÉUTILISATION DES CHUTES

pas de pertes de produits, les chutes sont réutilisables



UN SEUL PRODUIT, DES APPLICATIONS MULTIPLES



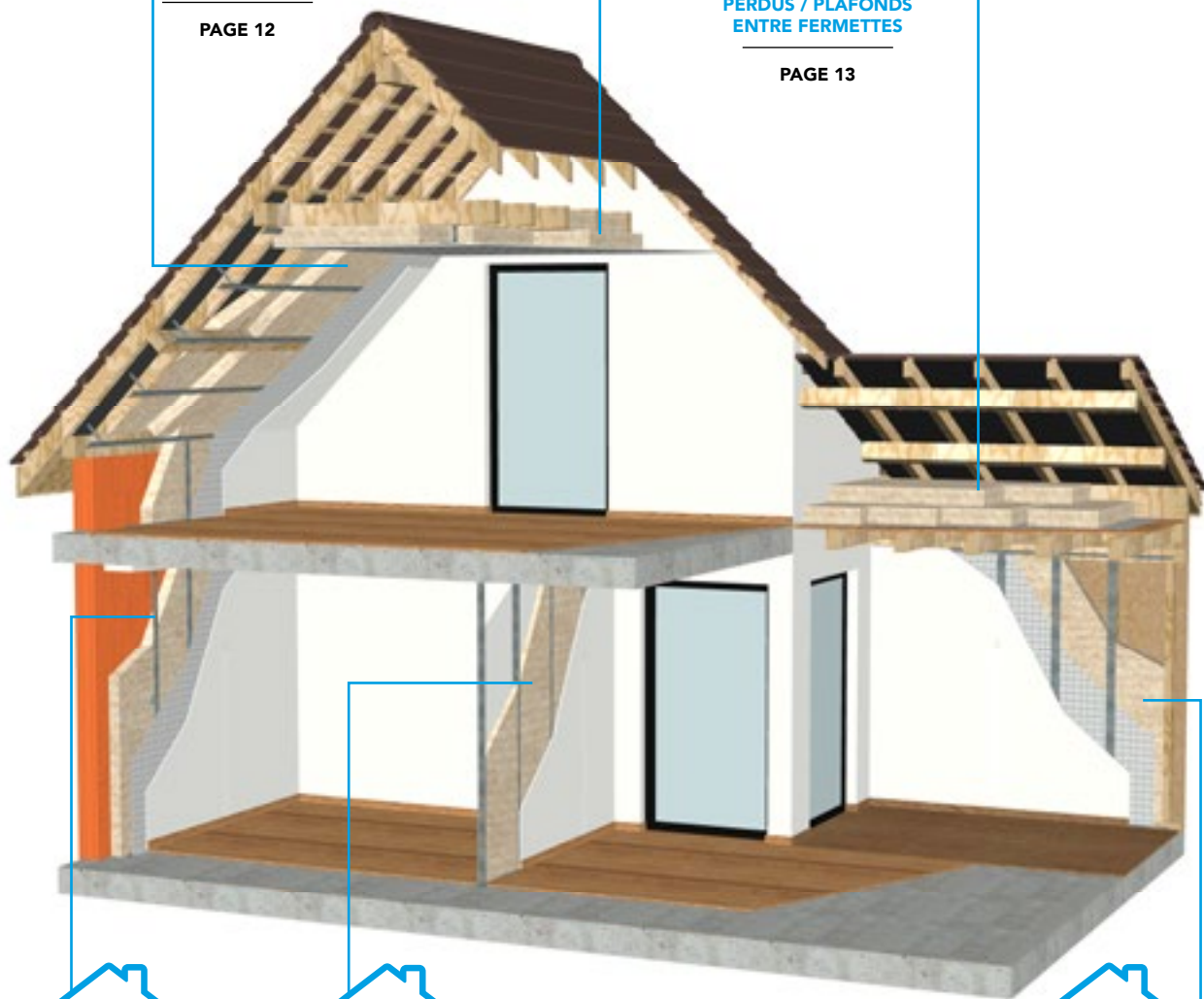
**ISOLATION
DES COMBLES
AMÉNAGÉS**

PAGE 12



**ISOLATION DES COMBLES
PERDUS / PLAFONDS
ENTRE FERMETTES**

PAGE 13



**ISOLATION
PAR L'INTÉRIEUR
EN CONTRE-CLOISONS**

PAGE 10



**CLOISONS
DISTRIBUTIVES
ET SÉPARATIVES**

PAGE 9



**ISOLATION
DES CONSTRUCTIONS
OSSATURE BOIS**

PAGE 11

POUR LES MURS

CLOISONS DISTRIBUTIVES ET SÉPARATIVES

ThermaSoft® natura assurera une isolation acoustique naturelle en cloisons distributives et séparatives. Il se posera avec ou sans pare-vapeur selon l'emplacement de la cloison.



- 1 Isolant ThermaSoft® natura
- 2 Ossature métallique/montants doubles
- 3 Plaque de plâtre



- Application en cloisons validée suivant **ATec CSTB 20/21-487-V2-E1**
- Performances feu validées par APL Efectis (EFR-19-002555 A Révision 2 - substitution de la laine minérale par ThermaSoft® natura dans les systèmes de cloisons et contre-cloisons Knauf)



ThermaSoft® natura s'insère facilement entre les montants.



Il se maintient et ne se tasse pas.



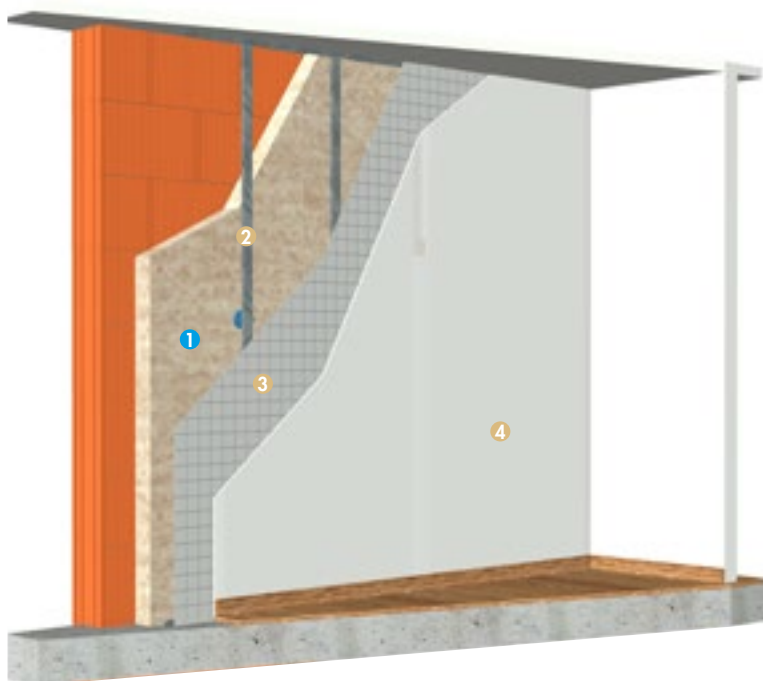
Pour une cloison isolée thermiquement et acoustiquement.

Astuce de l'expert : pour un bon maintien du panneau une fois en place, ajoutez 1,5 à 2 cm à la cote avant la découpe du panneau.

POUR LES MURS

ISOLATION THERMIQUE PAR L'INTÉRIEUR EN CONTRE-CLOISONS

Installé en une couche ou en double couche (2 panneaux superposés), ThermaSoft® natura assurera une isolation thermique performante et s'insérera aisément, quel que soit le type d'ossature utilisé (montant ou fourrures sur appuis intermédiaires).



- 1 Isolant ThermaSoft® natura
- 2 Ossature métallique
- 3 Membrane pare-vapeur
- 4 Plaque de plâtre



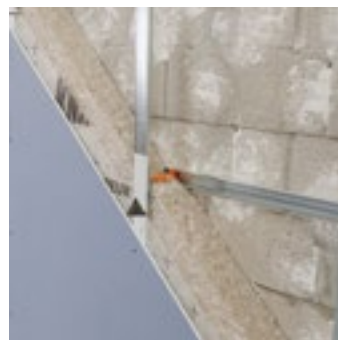
- Application en cloisons validée suivant **ATec CSTB 20/21-487-V2-E1**
- Performances feu validées par APL Efectis (EFR-19-002555 A Révision 2 - substitution de la laine minérale par ThermaSoft® natura dans les systèmes de cloisons et contre-cloisons Knauf)



Pose directe de l'isolant contre la paroi extérieure.



ThermaSoft® natura de par sa flexibilité, s'adapte facilement à l'ossature métallique et aux appuis intermédiaires.

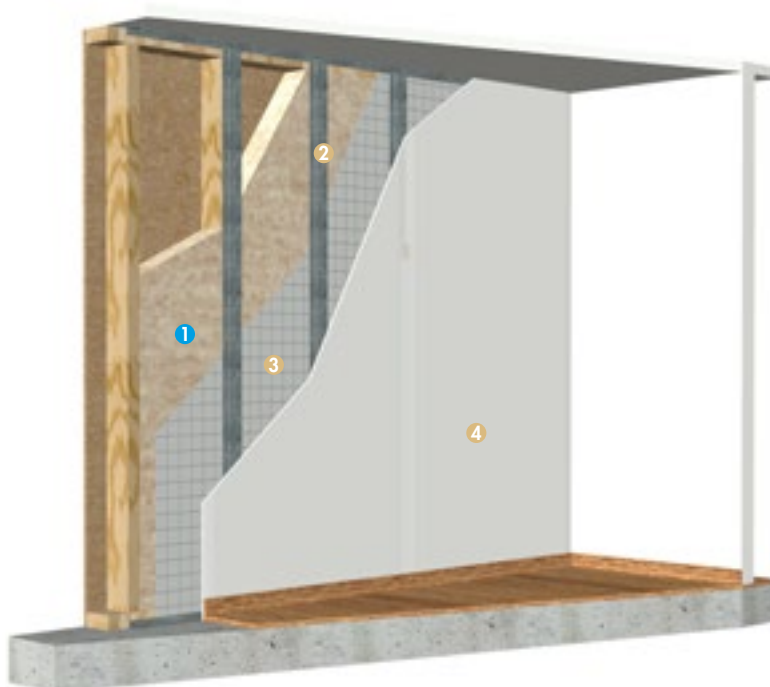


Le pose du pare-vapeur est obligatoire. Sa valeur Sd doit être >18 m en climat de plaine et > 57 m en climat de montagne.

POUR LES MURS

ISOLATION DES CONSTRUCTIONS BOIS

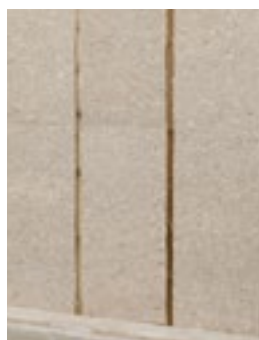
ThermaSoft® natura permet de réaliser des parois respirantes et thermiquement performantes.



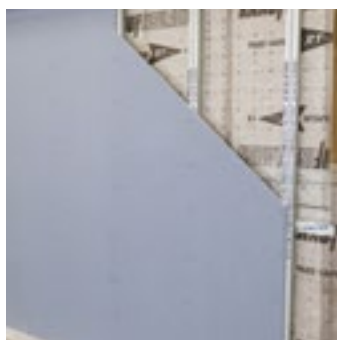
- 1 Isolant ThermaSoft® natura
- 2 Ossature métallique
- 3 Membrane pare-vapeur
- 4 Plaque de plâtre



- Application en cloisons validée suivant **ATec CSTB 20/21-487-V2-E1**
- Performances feu validées par APL Efectis (EFR-19-002555 A Révision 2 - substitution de la laine minérale par ThermaSoft® natura dans les systèmes de cloisons et contre-cloisons Knauf)



Une mise en œuvre simplifiée par la légèreté des panneaux.



L'isolant est inséré entre les montants. Le pare-vapeur, obligatoire, sera positionné directement sur l'isolant ou sur l'ossature métallique.



Pour des besoins d'isolation plus importants, l'isolant peut être posé en double-peau. Le pare-vapeur devra être positionné sur l'épaisseur la plus importante d'isolant (respecter la règle des 1/3, 2/3, pour les climats de plaine et appliquer la règle des 1/4, 3/4 pour les climats de montagne).

POUR LES COMBLES

ISOLATION DES COMBLES AMÉNAGÉS

En combles aménagés, la pose de couches croisées permet d'obtenir les meilleures performances thermiques.



- 1 Écran de sous-toiture HPV
- 2 Isolant ThermaSoft® natura
- 3 Ossature métallique
- 4 Membrane pare-vapeur
- 5 Plaque de plâtre

Application en combles validée suivant **ATec CSTB 20/21-488_V1_E1**



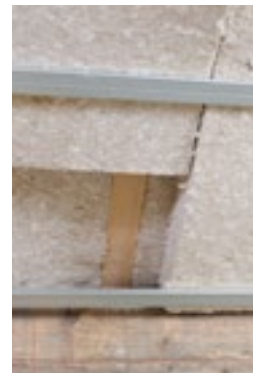
Mise en place aisée en rampants grâce à la légèreté des panneaux.



La flexibilité permet une mise en place au travers de l'ossature.



Découpe facile pour le passage des suspentes et la continuité de l'isolation.



Recouvrement des chevrons pour éviter les ponts thermiques.

POUR LES COMBLES

ISOLATION DES COMBLES PERDUS / PLAFONDS ENTRE FERMETTES

Isolation par le dessus sur le plancher des combles.



Isolation par le dessous lors de la pose du plafond.



- ① Écran de sous-toiture HPV
- ② Isolant ThermaSoft® natura
- ③ Ossature métallique
- ④ Membrane pare-vapeur
- ⑤ Plaque de plâtre

Application en combles validée suivant **ATec CSTB 20/21-488_V1_E1**



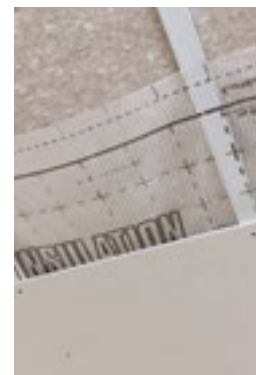
Mise en place entre chevrons.



Mise en place de l'isolant sur ossature métallique.



Découpe facile pour le passage des suspentes et la continuité de l'isolation.



La mise en place du pare-vapeur est obligatoire. Sa valeur Sd doit être > 18 m en climat de plaine et > 57 m en climat montagne.

ThermaSoft® natura

UNE GAMME COMPLÈTE

ThermaSoft® natura est disponible en panneaux de dimension 1250 x 600 mm, dans des épaisseurs de 45 à 200 mm.
Dimensions spécifiques pour la Construction Bois (murs) : 1200 x 580 mm en épaisseurs 45, 120 et 145 mm.

	Épaisseurs									
	45 mm	60 mm	80 mm	100 mm	120 mm	145 mm	160 mm	180 mm	200 mm	
Cloisons	████████████████████									
Contre-cloisons		██								
Plafonds & Combles				██						
Construction Bois	████████				████████					



ThermaSoft® natura



UN CONDITIONNEMENT ADAPTÉ

Désignation

Dimension (mm)	1250 x 600	1200 x 580	1250 x 600	1250 x 600	1250 x 600	1250 x 600	1250 x 580	1250 x 600	1250 x 580	1250 x 600	1250 x 600	1250 x 600
Épaisseur (mm)	45	45	60	80	100	120	120	145	145	160	180	200
R (m ² . K/W)	1,15	1,15	1,55	2,1	2,6	3,15	3,15	3,8	3,8	4,2	4,7	5,25



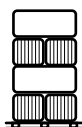
Par panneau

m ²	0,75	0,70	0,75	0,75	0,75	0,75	0,70	0,75	0,70	0,75	0,75	0,75
m ³	0,034	0,031	0,045	0,060	0,075	0,090	0,084	0,109	0,101	0,120	0,135	0,150
Poids (kg)	1,35	1,250	1,8	2,4	3	3,6	3,340	4,35	4,040	4,8	5,4	6



Par paquet

Nb. de panneaux/ paquet	13	13	10	7	6	5	5	4	4	4	3	3
m ²	9,75	9,05	7,5	5,25	4,5	3,75	3,48	3	2,78	3	2,25	2,25
m ³	0,44	0,407	0,45	0,42	0,45	0,45	0,418	0,44	0,404	0,48	0,41	0,45



8 paquets/palette

m ²	78	72	60	42	36	30	28	24	22	24	18	18
m ³	3,51	3,26	3,60	3,36	3,60	3,60	3,34	3,48	3,23	3,84	3,24	3,60



Demi-camion de 12 palettes (épaisseurs mixées ou pas) soit 112 paquets (Excepté si uniquement chargé de panneaux de 160 mm d'épaisseur soit 11 palettes / 88 paquets)

Nombre de panneaux	1456	1456	1120	784	672	560	560	448	448	448	336	336
m ²	1092	1013	840	588	504	420	390	336	312	336	252	252
m ³	49	46	50	47	50	50	47	49	45	54	45	50
Poids (kg)	1966	1820	2016	1882	2016	2016	1870	1949	1810	2150	1814	2016



Camion complet de 22 palettes (épaisseurs mixées ou pas), soit 176 paquets

Nombre de panneaux	2288	2288	1760	1232	1056	880	880	704	704	704	528	528
m ²	1716	1592	1320	924	792	660	612	528	490	528	396	396
m ³	77	72	79	74	79	79	73	84	71	84	71	79
Poids (kg)	3089	2860	3168	2957	3168	3168	2939	3379	2844	3379	2851	3168



POUR EN SAVOIR + SUR THERMASOFT® NATURA :



ACCÉDEZ À L'ESPACE EN LIGNE

RENDEZ-VOUS SUR
www.knauf.fr/thermasoft



RETROUVEZ-Y :

- Les **fiches techniques**
- Les **justificatifs** disponibles
- Les **distributeurs** partenaires Knauf

Votre distributeur Knauf



KNAUF

Zone d'Activités - Rue Principale - 68600 Wolfgantzen
knauf.fr

La présente édition (Octobre 2023) annule et remplace les précédentes documentations. Toute utilisation ou toute mise en œuvre des produits et accessoires Knauf non conforme aux Règles de l'Art, DTU, Avis Techniques et/ou préconisations du fabricant dégage Knauf de toute responsabilité. Les exigences réglementaires évoluant de façon permanente, les renseignements de cette documentation sont donnés à titre d'information et doivent être vérifiés. Consulter notre support technique et/ou notre base de données techniques disponible sur notre site internet et mise à jour régulièrement. Les photos, dessins et schémas ne sont donnés qu'à titre indicatif et ne constituent nullement des documents contractuels.



739-FRA-10.23-3428680