



CHOISIR LE MEILLEUR DE L'ISOLATION

SOUBASSEMENTS ET MURS ENTERRÉS

SEPTEMBRE 2022

NOUVEAUTÉS



BAS CARBONE



SOLUTIONS 100 % VALIDÉES

KNAUF

Isoler vos soubassements et murs enterrés

NOUVEAUTÉ

Optimisations bas carbone et nouvelles validations techniques

La gamme Knauf pour l'isolation des soubassements fait peau neuve :

- La solution Knauf de référence pour l'isolation semi-enterrée évolue avec Knauf Périboard ULTRA+.
- Du côté de l'isolation enterrée, une nouvelle solution optimisée est proposée pour les profondeurs d'enfouissement les plus courantes (inférieures à 4 m) avec Knauf Perimaxx ULTRA.

Les + de ces 2 innovations :



BAS CARBONE

Un impact carbone encore réduit par rapport aux solutions Knauf actuelles et aux solutions disponibles sur le marché !



SOLUTIONS 100 % VALIDÉES

De nouvelles validations techniques et justificatifs disponibles pour l'emploi de ces isolants en ERP, dans le résidentiel et dans les bâtiments industriels

Avec notamment le classement Euroclasse B-s1, d0 du panneau Knauf Périboard ULTRA+ (en épaisseur maximale 110+10 mm), conformément à la réglementation de sécurité incendie des systèmes d'isolation par l'extérieur en pied de façade.



Knauf Périboard ULTRA+



Knauf Périboard ULTRA+

Évolution du complexe isolant Knauf Périboard ULTRA 30 SE pour les soubassements. Le nouveau Knauf Périboard ULTRA+ est innovant à double titre :

- Le **bas carbone** avec seulement 9,00 kg CO₂/m² sur tout le cycle de vie (en épaisseur 90+10 mm R = 2,90 m².K/W), soit la plus faible valeur carbone observée sur le marché. Ceci grâce à l'utilisation de **PSE recyclé** dans le panneau isolant et à la certification PEFC du bois contenu dans le parement en bois-ciment garantissant une gestion durable des forêts.
- De **nouveaux justificatifs dédiés**, avec un classement Euroclasse A2-s1, d0 du parement, un classement B-s1, d0 du panneau (en épaisseur maximale 110+10 mm), validant la conformité à la réglementation de sécurité incendie en façade et un certificat ACERMI de l'isolant validant l'aptitude à l'emploi en soubassement.



Knauf Perimaxx ULTRA

Avec Knauf Perimaxx ULTRA, Knauf propose une nouvelle solution optimisée pour l'isolation et le drainage des murs enterrés sur des profondeurs courantes de moins de 4 m.

Elle complète la solution historique Knauf Perimaxx Resist qui peut, elle, être utilisée jusqu'à 8 m de profondeur.

Knauf Perimaxx ULTRA est aussi innovant à double titre :

- Le **bas carbone** avec seulement 12,00 kg CO₂/m² sur tout le cycle de vie (en épaisseur 108 mm R = 3,25 m².K/W), soit la plus faible valeur carbone observée sur le marché.
- De **nouveaux justificatifs dédiés**, avec un certificat ACERMI de l'isolant validant l'aptitude à l'emploi en mur enterré et un rapport d'Enquête de Technique Nouvelle validant le procédé.



K Associer isolation des sols et des soubassements

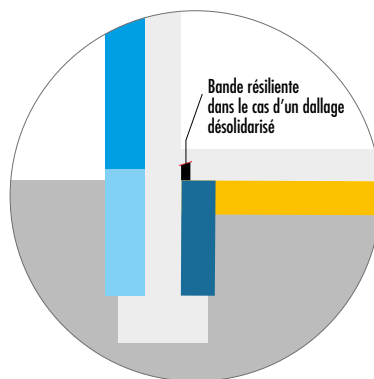
Un complément essentiel de l'isolation sous dallage

Afin de **réduire le pont thermique entre le dallage et les soubassements périphériques**, en particulier dans le cas d'un dallage solidarisé ou désolidarisé, Knauf recommande de compléter l'isolation sous dallage par l'isolation des murs de soubassement.

Isolation sous dallage désolidarisé ou solidarisé

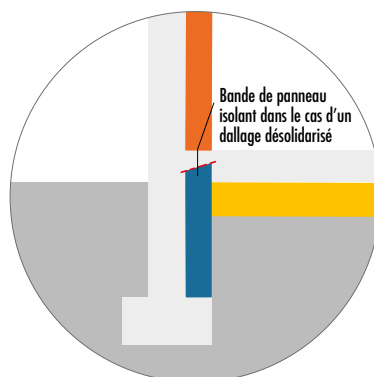
ISOLATION THERMIQUE PAR L'EXTÉRIEUR (ITE)

- ISOLATION SOUS DALLAGE**
Panneaux des gammes Knauf Therm, Knauf XTherm, Knauf Thane ou K-Foam
- ISOLATION THERMIQUE PAR L'EXTÉRIEUR**
- ISOLATION EXTÉRIEURE DU SOUBASSEMENT**
Panneau Knauf Therm Soubassement, Knauf Périboard ULTRA+ ou Knauf Perimaxx ULTRA
- ET/OU ISOLATION INTÉRIEURE DU SOUBASSEMENT**
Panneau Knauf Therm Soubassement SE ou panneau identique à celui mis en œuvre sous dallage



ISOLATION THERMIQUE PAR L'INTÉRIEUR (ITI)

- ISOLATION SOUS DALLAGE**
Panneaux des gammes Knauf Therm, Knauf XTherm, Knauf Thane ou K-Foam
- ISOLATION THERMIQUE PAR L'INTÉRIEUR**
- ET/OU ISOLATION INTÉRIEURE DU SOUBASSEMENT**
Panneau Knauf Therm Soubassement SE ou panneau identique à celui mis en œuvre sous dallage



K Trouver la solution adaptée à son projet

Catégorie du mur	ISOLATION DU SOUBASSEMENT HORS SOL		ISOLATION DU MUR ENTERRÉ		
	Finition enduite	Finition avec parement	Profondeur	Avec besoin de drainage du remblai	Sans besoin de drainage du remblai
Catégorie 3 du DTU 20.1 : soubassement d'un vide sanitaire ou de terre-plein	Knauf Therm Soubassement SE	Knauf Périboard ULTRA+	maxi 1 m	Knauf Périboard ULTRA+ avec nappe de drainage indépendante	Knauf Périboard ULTRA+
			maxi 2,40 m	Knauf Perimaxx ULTRA	Knauf Therm Soubassement SE
			maxi 4 m	Knauf Perimaxx ULTRA	
Catégorie 2 du DTU 20.1 : mur enterré d'un sous-sol	Knauf Therm Soubassement SE	Knauf Périboard ULTRA+	maxi 1 m	Knauf Périboard ULTRA+ avec nappe de drainage indépendante	Knauf Périboard ULTRA+
			maxi 2,40 m	Knauf Perimaxx ULTRA	Knauf Therm Soubassement SE
			maxi 4 m	Knauf Perimaxx ULTRA	
			maxi 8 m	Knauf Perimaxx Resist	
Catégorie 1 du DTU 20.1 : mur enterré d'un local habitable	Knauf Therm Soubassement SE	Knauf Périboard ULTRA+	maxi 1 m	Knauf Périboard ULTRA+ avec nappe de drainage indépendante	Knauf Périboard ULTRA+
			maxi 4 m	Knauf Perimaxx ULTRA	
			maxi 8 m	Knauf Perimaxx Resist	

Références des colles et des fixations :

- Colles bitumineuses appliquées sur un mur revêtu d'une imperméabilisation ou d'un revêtement d'étanchéité bitumineux : IKOpro Mastic Toiture (Iko), Mastic Hyrene (Axter), Masticol (Index), PAR (Siplast), Prejunter HD 25 (Texsa), Sopracolle 300 N (Soprema), 201 Lankoblack Pâteux (Parexlanko)
- Bande adhésive Bitustick™ BT 150 (GCP Produits de construction) appliquée sur un mur revêtu d'une imperméabilisation ou d'un revêtement d'étanchéité bitumineux sur demande de faisabilité auprès de GCP pour chaque chantier
- Mortiers-colles à base ciment appliqués sur un mur brut : produit de collage d'un système d'ETICS sur PSE, Thermocoat 1/3 (Sika)
- Fixations mécaniques, sur mur brut et à 15 cm au-dessus du niveau du sol fini revêtu d'une imperméabilisation ou d'un revêtement d'étanchéité bitumineux

Knauf Périboard ULTRA+

NOUVEAUTÉ



CARACTÉRISTIQUES TECHNIQUES

Parement :

Panneau de particules liées au ciment

- Épaisseur de 10 mm
- Teinte naturelle
- Surface lisse et plane
- Conforme à la norme NF EN 13986
- Réaction au feu : Euroclasse A2-s1, d0
- Résistance à 50 cycles gel-dégel selon la norme NF EN 1328

Isolant :

Panneau en polystyrène expansé gris ignifugé Knauf Périboard Ultra Primitif

- Conductivité thermique : 0,031 W/(m.K)
- Certificat ACERMI n°21/007/1530
- Réaction au feu :
- panneau Euroclasse E
- matière première certifiée par le LNE avec un niveau d'Euroclasse D sur l'épaisseur conventionnelle de 60 mm

Produit fini :

Panneau composite associant le parement sur l'isolant par collage

- Dimensions :
- 1000 x 600 mm hors tout
- 990 x 590 mm utile
- Finition des bords sur les 4 côtés :
- Parement : bords biseautés
- Isolant : bords feuillurés
- Réaction au feu : Euroclasse B-s1, d0 (jusqu'à l'épaisseur 110+10 mm)

PRÉSENTATION

Knauf Périboard ULTRA+ est un panneau composite constitué d'un isolant en polystyrène expansé Knauf Périboard Ultra Primitif à bords feuillurés et d'un parement en panneau de particules liées au ciment à bords biseautés. Il est destiné à l'isolation par l'extérieur des longrines et murs de soubassement.

APPLICATION

Ce panneau s'applique sur murs de soubassement des catégories 1, 2 et 3 définies selon le DTU 20.1 P 3, § 5.2 :

- en maçonnerie de petits éléments
- en béton banché selon DTU 23.1 ou en béton préfabriqué
- en prémurs béton

Les panneaux peuvent rester apparents sur une hauteur maximale de 0,30 m à partir du niveau du sol fini ou être enterrés sur une hauteur maximale de 1 m à partir du niveau du sol fini



LES PLUS KNAUF

- Panneau conforme aux exigences de sécurité incendie en façade
- Bas carbone : PSE recyclé dans le panneau isolant
- Parement lisse avec bords biseautés et compatible pour un usage en extérieur
- Finition intégrée à l'isolation : gain de temps à la pose

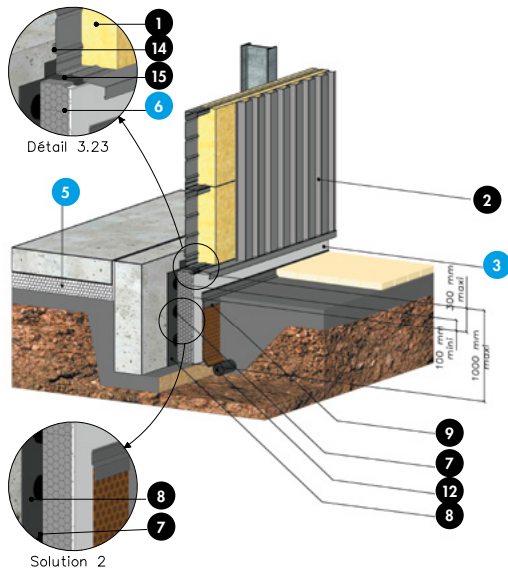
ET SUR [KNAUF.FR](https://www.knauf.fr)

- Documents techniques
- Détails des articles

59L76W

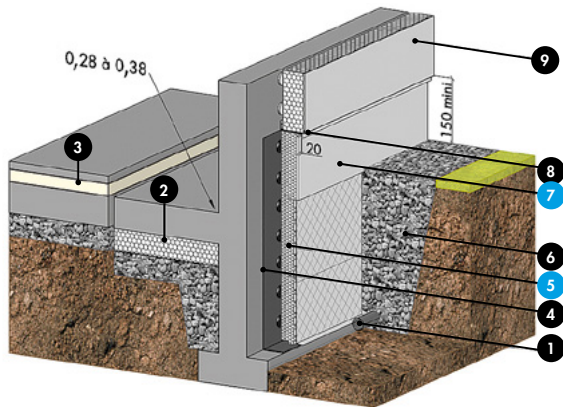


Isolation d'une longrine



1. Isolant
2. Bardage métallique isolé double-peau
3. Knauf Périboard ULTRA+
5. Isolation sous dalle
6. Fixation Knauf Périboard ULTRA+, si nécessaire
7. Colle bitumeuse référencée par Knauf
8. Enduit d'imperméabilisation + 2 couches d'EIF
9. Nappe à excroissance de protection et de drainage avec solin fixé dans le parement du Knauf Périboard ULTRA+
12. Drain collecteur, si nécessaire
14. Bande de mousse imprégnée pré-comprimée
15. Bande adhésive aluminium-butyle, si nécessaire

Isolation d'un soubassement et d'un mur enterré



1. Drain collecteur
2. Terre-plein avec **isolation sous dalle**
3. Terre-plein avec **isolation sous chape**
4. Étanchéité
5. **Knauf Perimaxx ULTRA**
6. Gravier filtrant et drainant
7. **Knauf Périboard ULTRA+**
8. Profilé(s) de finition / départ
9. Système d'isolation par l'extérieur

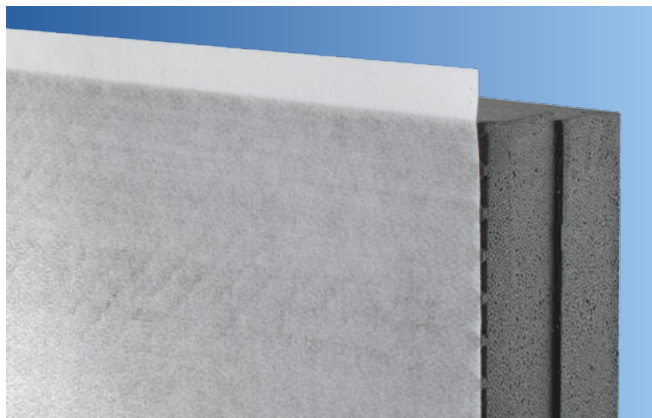
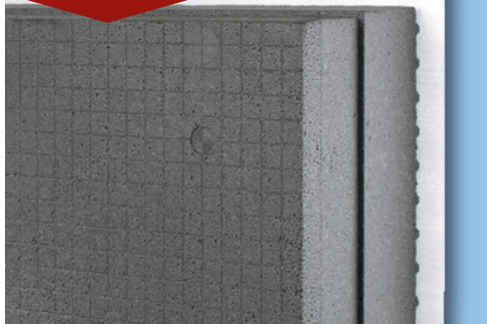
PERFORMANCES THERMIQUES ET RÉCHAUFFEMENT CLIMATIQUE

Épaisseur (mm)	40 + 10	60 + 10	70 + 10	90 + 10	110 + 10	130 + 10	150 + 10	175 + 10	195 + 10
Résistance thermique (m ² .K/W)	1,25	1,90	2,25	2,90	3,50	4,15	4,80	5,60	6,25
Poids du panneau (kg)	8,4	8,5	8,6	8,8	8,9	9,1	9,2	9,4	9,6
Réchauffement climatique (kg CO ₂ /m ²) *	9,00	9,00	9,00	9,00	9,00	9,00	11,80	13,00	13,90

* Réchauffement climatique : valeurs pour tout le cycle de vie, issues de la FDES en cours de vérification et basées sur l'épaisseur cible de 90 + 10 mm.

Knauf Perimaxx ULTRA

NOUVEAUTÉ



CARACTÉRISTIQUES TECHNIQUES

Dimensions :

- 1 250 x 600 mm utiles
- 1 265 x 615 mm hors tout

Épaisseurs :

68, 88, 108, 128, 148, 168, 188 et 208 mm

Épaisseur totale comprenant 8 mm de plots de drainage

Surface utile : 0,75 m²/panneau

Réaction au feu :

Euroclasse E (isolant seul) selon le rapport de classement CSTB n°RA21-0102

Performances certifiées :

Certificat Acermi n°21/007/1538

Conductivité thermique : 0,0307 W/m.K

Résistance à la compression à 10 % de déformation selon EN 826 :

CS (10) 100, soit 100 kPa minimum

Transmission de vapeur d'eau : MU 30 à 70

Absorption d'eau maximale à long terme :

- Par immersion totale selon EN 12087 : WL(T)3, soit 3 %
- Par diffusion selon EN 12088 :
 - WD(V)6 soit 6 % : ép. 68 et 88 mm,
 - WD(V)3 soit 3 % : ép. 108 à 188 mm,
 - WD(V)2 soit 2 % : ép. 208 mm

Capacité de débit dans le plan sous un gradient hydraulique de 1 (essai selon EN 12958) :

1,26 litre/(s.m) sous une pression de 20 kPa

1,12 litre/(s.m) sous une pression de 50 kPa

Profondeur d'enfouissement : 4 m maximum

Enquête de Technique Nouvelle :

Bureau Alpes Contrôles n°010T192F indice 01

Marquage CE

PRÉSENTATION

Knauf Perimaxx ULTRA est un panneau rigide en polystyrène expansé moulé de couleur grise à quatre bords feuillurés comprenant un parement filtrant en géotextile. Les plots de drainage en forme de losange assurent l'écoulement des eaux de ruissellement.

APPLICATION

Isolation par l'extérieur, drainage et filtration des eaux de remblais des parois enterrées des murs de catégories 1, 2 et 3 conformément aux dispositions du DTU 20.1 P3 § 5.2, pour les ERP, les bâtiments d'habitation, tertiaires, industriels et agricoles sur :

- Mur en maçonnerie de petits éléments
- Murs en béton banché selon DTU 23.1, en béton préfabriqué ou précur béton
- Procédé de mur en éléments de coffrage isolant en PSE disposant d'une évaluation technique



LES PLUS KNAUF

- Drainage des eaux de ruissellement intégré au panneau, se substituant à l'ajout d'une nappe à excroissance pour parois enterrées indépendantes
- Caractéristiques conformes aux Recommandations Professionnelles n°2 de la CSFE et certifiées par l'ACERMI
- Résistance thermique certifiée, jusqu'à 6,50 m².K/W
- Mise en œuvre validée par une Enquête de Technique Nouvelle
- Bas carbone avec seulement 12,00 kg CO₂/m² sur tout le cycle de vie (en épaisseur 108 mm R = 3,25 m².K/W), soit la plus faible valeur carbone observée sur le marché.

ET SUR **KNAUF.FR**

- Documents techniques
- Détails des articles

WOZEAH



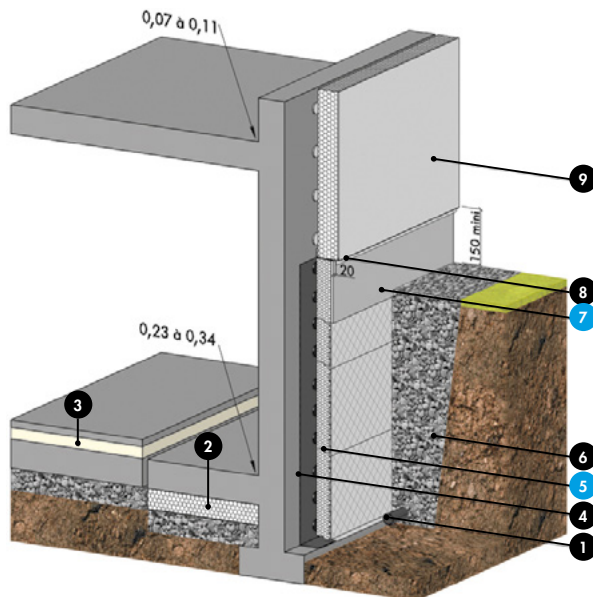
Emboîtement entre les feuillures des panneaux Knauf Perimaxx ULTRA, à joints serrés



Collage des panneaux Knauf Perimaxx ULTRA sur le revêtement d'étanchéité, à partir du sol



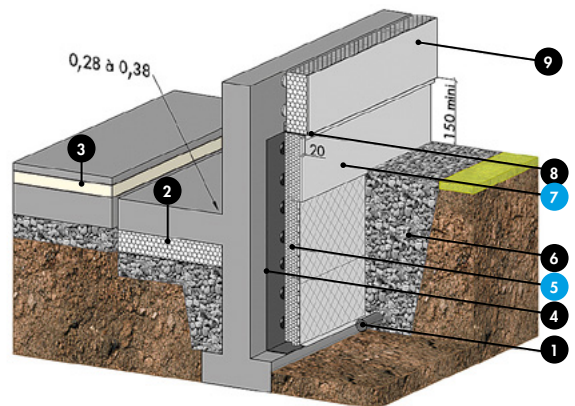
Isolation des murs enterrés



1. Drain collecteur
2. Terre-plein avec **isolation sous dalle**
3. Terre-plein avec **isolation sous chape**

4. Étanchéité
5. **Knauf Perimaxx ULTRA**
6. Gravier filtrant et drainant

Isolation des soubassements



7. **Knauf Périboard ULTRA+**
8. Profilé(s) de finition / départ
9. Système d'isolation par l'extérieur

PERFORMANCES THERMIQUES ET RÉCHAUFFEMENT CLIMATIQUE

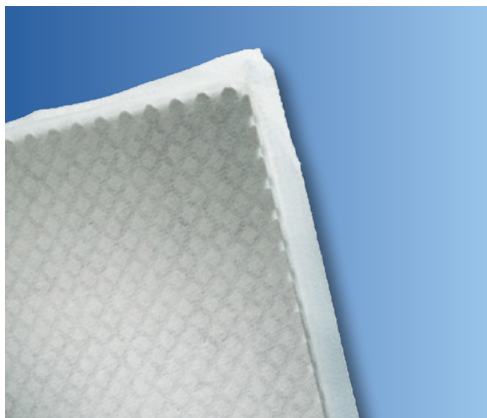
Épaisseur (mm)	68	88	108	128	148	168	188	208
Résistance thermique (m ² .K/W)*	1,95	2,60	3,25	3,90	4,55	5,20	5,85	6,50
Coefficient de transmission surfacique équivalent de la paroi enterrée W/(m ² .K)**	0,29	0,23	0,20	0,17	0,15	0,13	0,12	0,11
Réchauffement climatique (kg CO ₂ /m ²)***	12,00	12,00	12,00	12,00	12,00	18,90	21,20	23,40

* Correspond à l'épaisseur pleine du panneau, sans les plots de drainage.

** Pour une profondeur enterrée de 2,90 m sur un niveau de sous-sol.

*** Réchauffement climatique : valeurs pour tout le cycle de vie, issues de la FDES en cours de vérification et basées sur l'épaisseur cible de 108 mm.

Knauf Perimaxx Resist



CARACTÉRISTIQUES TECHNIQUES

Dimensions :

- 1 250 x 600 mm utiles
- 1 265 x 615 mm hors tout

Épaisseurs :

68, 88, 108, 128, 148, 168, 188 et 208 mm

Épaisseur totale comprenant 8 mm de plots de drainage

Surface utile : 0,75 m²/panneau

Réaction au feu :

Euroclasse E (isolant seul) selon le rapport de classement CSTB n°RA22-0013

Performances certifiées :

certificat Acermi n°22/007/1564

Conductivité thermique : 0,0324 W/m.K

Résistance à la compression à 10 % de déformation selon EN 826 :

C (10) 200, soit 200 kPa minimum

Transmission de vapeur d'eau : MU 40 à 100

Absorption d'eau maximale à long terme :

- Par immersion totale selon EN 12087 : WL(T)5, soit 5 %
- Par diffusion selon EN 12088 :
 - WD(V)4 soit 4 % : ép. 68 et 88 mm,
 - WD(V)3 soit 3 % : ép. 108 mm,
 - WD(V)2 soit 2 % : ép. 128 à 208 mm

Profondeur d'enfouissement : 8 m maximum

Enquête de Technique Nouvelle :

Bureau Alpes Contrôle n°010T192F indice 01

Marquage CE

PRÉSENTATION

Knauf Perimaxx Resist est un panneau rigide en polystyrène expansé moulé de couleur blanche à quatre bords feuillurés comprenant un parement filtrant en géotextile. Les plots de drainage en forme de losange assurent l'écoulement des eaux de ruissellement.

APPLICATION

Isolation par l'extérieur, drainage et filtration des eaux de remblais des parois enterrées des murs de catégories 1, 2 et 3 conformément aux dispositions du DTU 20.1 P3 § 5.2, pour les ERP, les bâtiments d'habitation, tertiaires, industriels et agricoles sur :

- Mur en maçonnerie de petits éléments
- Murs en béton banché selon DTU 23.1, en béton préfabriqué ou prémur béton
- Procédé de mur en éléments de coffrage isolant en PSE disposant d'une évaluation technique



LES PLUS KNAUF

- Drainage des eaux de ruissellement intégré au panneau, se substituant à l'ajout d'une nappe à excroissance pour parois enterrées indépendantes
- Caractéristiques conformes aux Recommandations Professionnelles n°2 de la CSFE et certifiées par l'ACERMI
- Résistance thermique certifiée, jusqu'à 6,15 m².K/W
- Mise en œuvre validée par une Enquête de Technique Nouvelle
- Profondeur d'enfouissement jusqu'à 3 niveaux de sous-sol

ET SUR KNAUF.FR

- Documents techniques
- Détails des articles

39UF9T



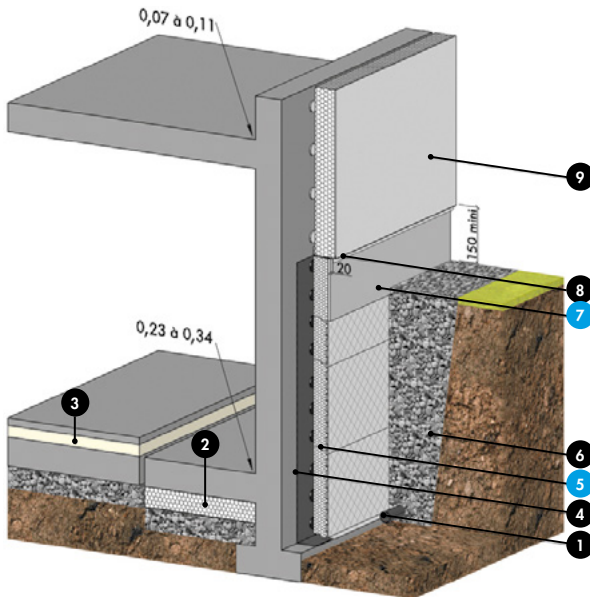
Collage des panneaux de Knauf Perimaxx Resist sur le support, de bas en haut



Emboîtement et serrage des panneaux de Knauf Perimaxx Resist entre eux



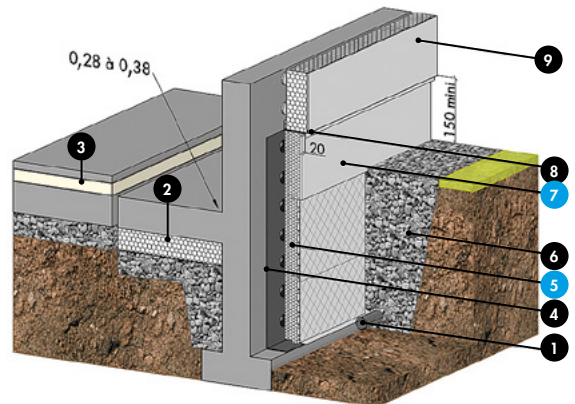
Isolation des murs enterrés



1. Drain collecteur
2. Terre-plein avec isolation sous dalle
3. Terre-plein avec isolation sous chape

4. Étanchéité
5. Knauf Perimaxx Resist
6. Gravier filtrant et drainant

Isolation des soubassements



7. Knauf Périboard ULTRA+
8. Profilé(s) de finition / départ
9. Système d'isolation par l'extérieur

PERFORMANCES THERMIQUES ET RÉCHAUFFEMENT CLIMATIQUE

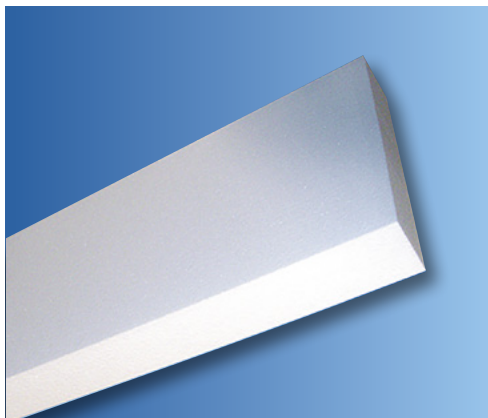
Épaisseur (mm)	68	88	108	128	148	168	188	208
Résistance thermique (m ² .K/W)*	1,85	2,45	3,05	3,70	4,30	4,90	5,55	6,15
Coefficient de transmission surfacique équivalent de la paroi enterrée W/(m ² .K)**	0,23	0,19	0,17	0,15	0,13	0,12	0,11	0,10
Réchauffement climatique (kg CO ₂ /m ²)***	17,00	17,00	17,00	17,00	17,00	26,70	29,90	33,00

* Correspond à l'épaisseur pleine du panneau, sans les plots de drainage.

** Pour une profondeur enterrée de 5,60 m sur 2 niveaux de sous-sol.

*** Réchauffement climatique : Valeurs pour tout le cycle de vie, issues de la FDES en cours de vérification et basées sur l'épaisseur cible de 108 mm.

Knauf Therm Soubassement SE



CARACTÉRISTIQUES TECHNIQUES

Dimensions : 1 200 x 600 x épaisseurs 20 à 400 mm
(autres épaisseurs, nous consulter)

Réaction au feu :

Euroclasse E selon rapport de classement CSTB n° RA16-0141

Knauf utilise pour la fabrication des panneaux Knauf Therm Soubassement SE des matières premières certifiées par le LNE, comme requis par le Guide de préconisations - ETICS-PSE

Performances certifiées : certificat ACERMI n° 15/007/1046

Marquage CE selon NF EN 13163

PRÉSENTATION

Knauf Therm Soubassement SE est un panneau en polystyrène expansé blanc ignifugé à bords droits et de forte densité, conforme à la norme NF EN 13163.

APPLICATION

Isolation Thermique par l'Extérieur support d'enduits sur des parois semi-enterrées et murs de soubassement soumis à de fortes sollicitations mécaniques. Les parties enterrées visées sont de catégories 2 et 3 avec imperméabilisation si nécessaire avant remblais, jusqu'à une profondeur enterrée de 2,40 m maximum et lorsque le drainage n'est pas requis. Les parties apparentes devront atteindre 30 cm maximum au-dessus du niveau du sol. Il s'applique sur les :

- Bâtiments d'habitations de 1^{ère} et 2^{ème} familles, Établissements Recevant du Public (ERP) de 2^{ème} Groupe (5^{ème} catégorie), ERP Spéciaux
- Bâtiments d'habitations de 3^{ème} famille, ERP du 1^{er} Groupe (1^{ère} à 4^{ème} catégories) à partir de R+2, conformément au « Guide de préconisations - Protection contre l'incendie des façades béton et maçonnerie revêtues de systèmes d'ITE par enduit sur PSE (ETICS-PSE) », de septembre 2020, et la note d'information de la DGSCGC qui l'accompagne, sous des :
 - enduits épais (épaisseur maxi 300 mm, R = 8,45 m².K/W)
 - enduits minces (ép. maxi 200 mm, R = 5,60 m².K/W)
- Immeubles de bureaux, bâtiments industriels



LES PLUS KNAUF

- Conformité à l'Instruction Technique sur les Établissements Recevant du Public et au Guide de préconisations - ETICS-PSE (septembre 2020)
- Réduction des ponts thermiques
- Protection de l'étanchéité du soubassement pendant la mise en place des remblais de faible profondeur
- Forte résistance mécanique
- Excellentes performances thermiques
- Épaisseur optimisée pour répondre aux exigences réglementaires
- Profondeur d'enfouissement de 2,40 m maximum

ET SUR KNAUF.FR

- Documents techniques
- Détails des articles

AAAYA7



PERFORMANCES THERMIQUES

Épaisseur (mm)*	20	30	40	50	60	70	80	100	110	120	135	140	150
R (m ² .K/W)	0,55	0,80	1,10	1,40	1,65	1,95	2,25	2,80	3,10	3,35	3,80	3,95	4,20
Épaisseur (mm)*	160	180	200	220	240	260	280	300	320	340	360	380	400
R (m ² .K/W)	4,50	5,05	5,60	6,20	6,75	7,30	7,90	8,45	9,00	9,60	10,15	10,70	11,25

* Autres épaisseurs sur consultation.

PERFORMANCES MÉCANIQUES

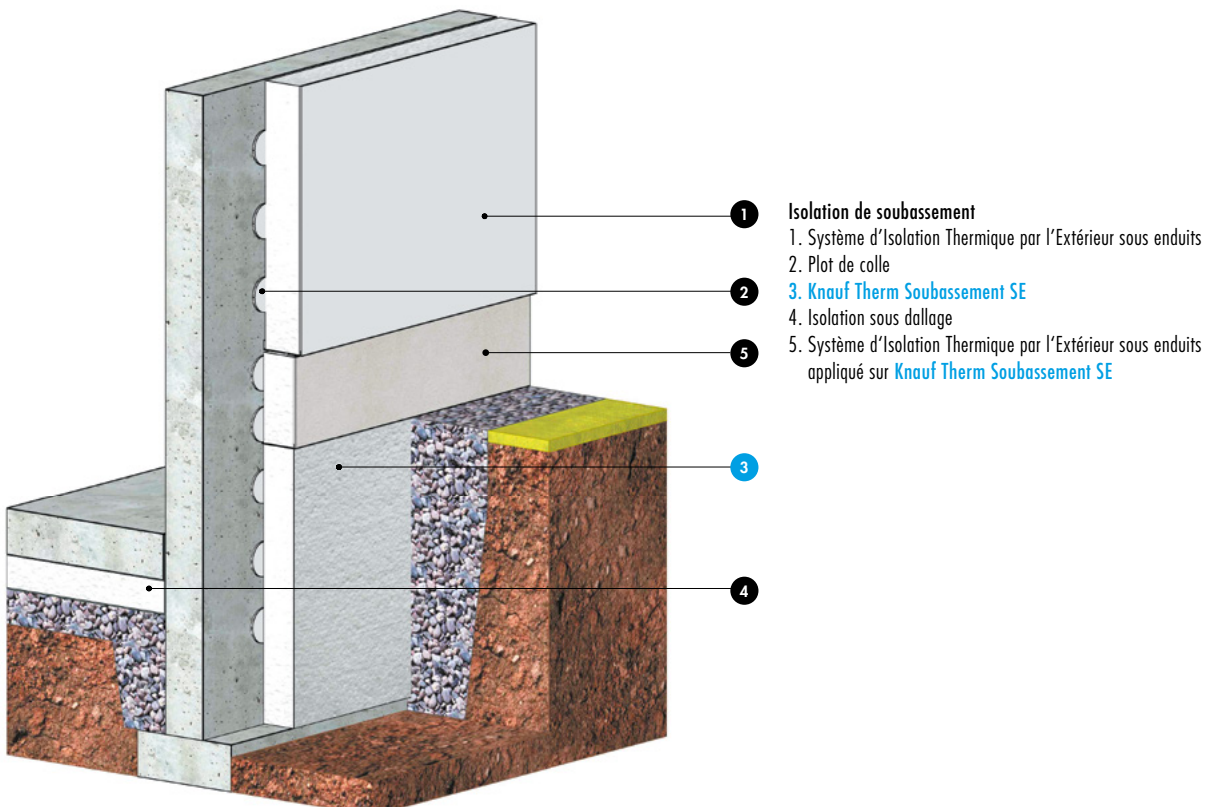
- Résistance à la compression R 10 % certifiée : CS(10)100 > 100 kPa.
- Profondeur maximale de pose : 2,40 m ; cas d'une paroi enterrée dans un sol limoneux, contiguë à un parc de stationnement pour véhicules légers sur terre-plein, selon les Recommandations Professionnelles de la CSFE, "L'Isolation Thermique par l'Extérieur des parois enterrées avec revêtement d'étanchéité", oct. 2010, Annexe B.

COMPORTEMENT AU FEU

- Euroclasse E, selon rapport de classement CSTB n° RA16-0141.
- Fabriquée à partir de matière première certifiée par le LNE avec un niveau d'Euroclasse D sur l'épaisseur conventionnelle de 60 mm.

CLASSEMENT ISOLE

Épaisseur (mm)	Compression	Stabilité dimensionnelle	Comportement à l'eau	Cohésion	Perméance à la vapeur d'eau
	I	S	O	L	E
20 à 35	2	4	3	4	2
40 à 400	2	4	3	4	3



K Les outils digitaux

GUIDE DE CHOIX EN LIGNE KNAUF

Véritable aide à la sélection de produits isolants, Knauf a intégré à son site web le Guide de choix : Solutions d'isolation.

À travers cet outil simple et interactif, faites le choix de la meilleure solution pour l'isolation de vos soubassements et murs enterrés selon le type de bâtiment, la catégorie du mur et la valeur de résistance thermique souhaitée.



Accéder au guide de choix : <https://guide-isolation.Knauf.fr/>



DESCRIPTIFS TYPES

Plus de 2 500 descriptifs à intégrer dans vos CCTP !

Knauf met à votre disposition les descriptifs types de l'ensemble de ses produits et systèmes pour vous accompagner lors de la rédaction des pièces écrites du projet.

Retrouvez nos descriptifs types dans la bibliothèque technique :

<https://www.Knauf.fr/documentation/bibliotheque-technique/type-document/descriptifs-types>

KNAUF BATICHIFFRAGE

L'outil indispensable pour chiffrer rapidement vos projets !

Estimer le fourni-posé, chiffrer le coût du chantier, calculer les temps d'exécution indicatifs, obtenir la liste des fournitures, exporter facilement le chiffrage...

Le calculateur en ligne Knauf BatiChiffrage offre de nombreuses possibilités.



Accédez-y depuis votre espace pro iKnauf sur [knauf.fr](https://www.knauf.fr) !

ESPACE PRO iKNAUF



Grâce à votre espace pro iKnauf dans [knauf.fr](https://www.knauf.fr), retrouvez en quelques clics tous les outils et documents dont vous avez besoin selon votre métier pour vous accompagner de la conception à la réalisation de vos chantiers.



VOS FAVORIS

Accédez rapidement à votre sélection de documents justificatifs



VOS CONTACTS

Trouvez les coordonnées des chargés d'affaires de votre secteur



VOS OUTILS

Trouvez la solution adaptée grâce au guide de choix des isolants et estimez votre coût fourni-posé



DOCUMENTATIONS

Téléchargez nos catalogues, guides et documentations



BIBLIOTHÈQUE TECHNIQUE

Retrouvez l'ensemble de nos documents justificatifs et objets BIM

K Les services



KNAUF CIRCULAR : VALORISATION DU PSE

Les produits PSE Knauf sont 100% recyclables. Knauf Circular permet de récupérer sur chantiers ou chez le négoce les déchets propres de PSE pour les introduire dans une filière de collecte et de recyclage responsable.

www.Knaufcircular.fr



CHANTIER PROPRE

La découpe sur chantier des panneaux de PSE Knauf Therm au fil chaud à l'aide de la machine Knauf Fusio Cut supprime les poussières générées par les outils de découpe mécanique, ce qui permet d'assurer ainsi un chantier propre.

Lien Web : **592FQG7**



BIM@KNAUF

Bénéficiez des services offerts pour les projets BIM :

- Objets disponibles en ligne
- Des objets à la demande
- Un accompagnement dédié et sur-mesure

www.Knauf.fr/services/objets-bim-Knauf



FDES DISPONIBLES

Pour concevoir les nouvelles constructions et évaluer leurs performances environnementales, il est indispensable de connaître toutes les données liées à l'analyse du cycle de vie (ACV) des matériaux regroupées dans des FDES disponibles dans la base INIES et dans la bibliothèque technique Knauf.



**SUPPORT
TECHNIQUE**

au service des Professionnels

STK@knauf.com

0 809 404068 Service gratuit
+ prix appel

du Lu. au Ve. 8h-12h, 14h-17h30 (Ve. 16h30)

SUPPORT TECHNIQUE

Profitez d'une **Équipe Technique** à votre écoute, pour vous accompagner de la conception d'un projet à la mise en œuvre des solutions Knauf.

FORMATION

Développez vos compétences et celles de vos collaborateurs grâce à notre Centre de Formation certifié. Vous avez également la possibilité d'être formé sur chantier ou au sein de votre entreprise.



**Au Centre de
Formation Knauf**



**Au sein de
votre entreprise**



**Sur
chantier**

KNAUF PROCHE DE VOUS

RÉGION KNAUF ÎLE-DE-FRANCE - OUEST

SITE ÎLE-DE-FRANCE

Route de Bray-sur-Seine - D411
77130 Marolles-sur-Seine
Tél. : 01 64 70 52 00
Fax : 01 73 03 37 65

SITE OUEST

CS 80009 Cournon
56204 La Gacilly Cedex
Tél. : 02 99 71 43 77
Fax : 02 99 71 40 49

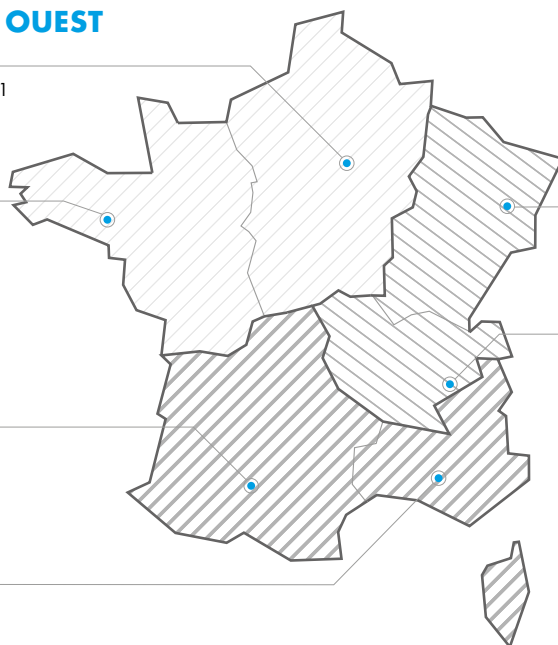
RÉGION KNAUF SUD

SITE SUD-OUEST

37 chemin de la Salvetat
ZI en Jacca
31770 Colomiers
Tél. : 05 61 15 94 15
Fax : 05 61 30 26 60

SITE SUD-EST

583 avenue Georges Vacher
13106 Rousset Cedex
Tél. : 04 42 29 11 11
Fax : 04 42 53 20 38



RÉGION KNAUF CENTRE EST

SITE EST

Zone Industrielle
68190 Ungersheim
Tél. : 03 89 26 69 00
Fax : 03 89 26 69 26

SITE RHÔNE-ALPES

75 rue Lamartine
38490 Saint-André-le-Gaz
Tél. : 04 74 88 11 55
Fax : 04 74 88 19 22

Pour obtenir plus d'informations et un contact commercial, connectez-vous sur

WWW.KNAUF.FR

KNAUF

Zone d'Activités - Rue Principale
68600 Wolfgantzen

WWW.KNAUF.FR



au service des Professionnels

STK@knauf.com

0 809 404068 Service gratuit + prix appel

du Lu. au Ve. 8h-12h, 14h-17h30 (Ve. 16h30)

La présente édition (Septembre 2022) annule et remplace les précédentes documentations. Toute utilisation ou toute mise en œuvre des produits et accessoires Knauf non conforme aux Règles de l'Art, DTU, Avis Techniques et/ou préconisations du fabricant dégage Knauf de toute responsabilité. Les exigences réglementaires évoluant de façon permanente, les renseignements de ce catalogue sont donnés à titre d'information et doivent être vérifiés. Consulter notre Support Technique et/ou notre base de données techniques disponible sur notre site internet et mise à jour régulièrement. Les photos, dessins et schémas ne sont donnés qu'à titre indicatif et ne constituent nullement des documents contractuels.