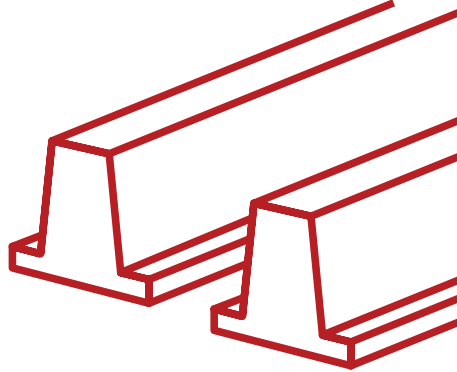


KNAUF



GAMME D'ENTREVOUS PSE KNAUF **SUR POUTRELLES**

■ **KP1**



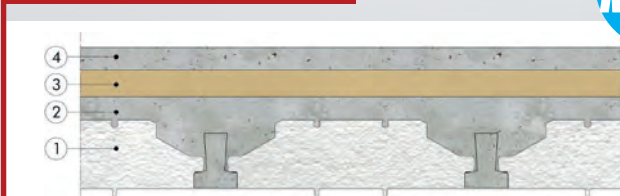
SÉLECTION ■ SUR POUTRELLES KP1

LES SOLUTIONS PAR APPLICATION

KNAUF

1 ► POUR LES VIDES SANITAIRES

ENTREVOUS COFFRANT KNAUF HOURDIVERSEL® G AVEC ISOLATION SOUS CHAPE

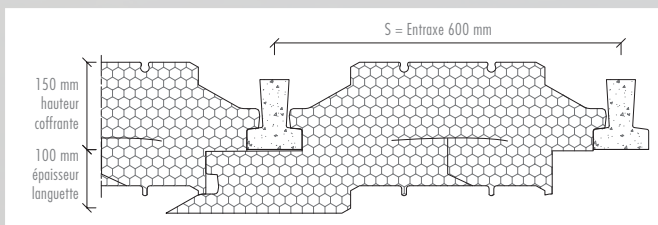


Mise en oeuvre Solution Duo en Plancher Bas Knauf Hourdiversel® G

- 1 - Knauf Hourdiversel® G
- 2 - Dalle béton
- 3 - Knauf Thane Sol,
Knauf Thermou
K-Foam
- 4 - Chape

ENTREVOUS ISOLANT KNAUF HOURDIVERSEL® (EXEMPLE : B22 SC 1210 +)

Rehausses clipsables
de 30, 50 ou 80 mm
disponibles.



ENTREVOUS ISOLANT + KILLER WATTS

722RTZ



Performances
thermiques :

- $\Psi L : 0,10 \text{ W}/(\text{m.K})$
- $\Psi T : 0,27 \text{ W}/(\text{m.K})$
- $\Psi R : 0,13 \text{ W}/(\text{m.K})$

2 ► POUR LES HAUTS DE SOUS-SOLS

ENTREVOUS COFFRANT KNAUF HOURDIVERSEL® G + ISOLATION SOUS CHAPE



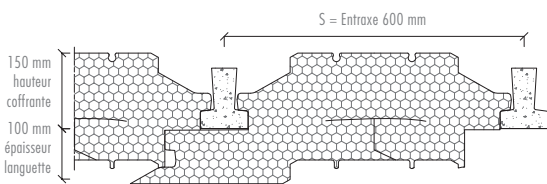
- 1 - Knauf Hourdiversel® G
- 2 - Dalle béton
- 3 - Knauf Thane Sol, Knauf Therm ou K-Foam
- 4 - Chape

Mise en oeuvre Solution Duo en Plancher Bas Knauf Hourdiversel® G

976NFL

ENTREVOUS ISOLANT KNAUF HOURDIVERSEL® SE (POUR LA RÉSISTANCE AU FEU)

Rehausses clipsables de 30, 50 ou 80 mm disponibles.



ENTREVOUS ISOLANT KNAUF HOURDIVERSEL® AVEC RUPTEUR THERMIQUE KNAUF



Performances thermiques :
 Ψ moyen de 0,20 W/(m.K)
 A19 SC

Knauf Hourdiversel® SC FP + Knauf Stop Therm F15

45JM88

KNAUF STOP THERM F30

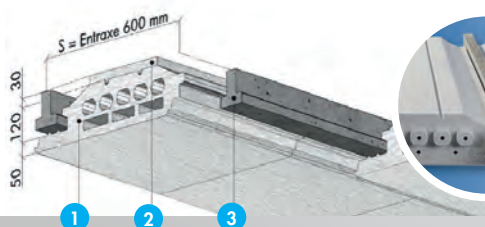
Avis technique :
 3.1/17-931 version 1



ENTREVOUS MOULÉ KNAUF KTM (AVEC OU SANS RUPTEUR KNAUF STOP THERM)

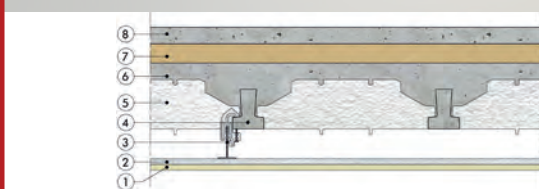
Exemple :

- 1. Knauf KTM SC 33 Gris SE
- 2. Rehausse clipsable 30 mm
- 3. Poutrelle précontrainte



3 ► POUR LES PLANCHERS INTERMÉDIAIRES

ENTREVOUS ISOLANT KNAUF HOURDIVERSEL® G AVEC ISOLATION SOUS CHAPE

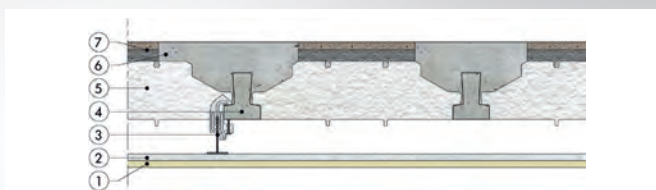


Mise en oeuvre plancher bas + Plafond

- 1 - Parement Knauf
- 2 - Fourrure F47
- 3 - Suspente Entrevous
- 4 - Poutrelle béton
- 5 - Knauf Hourdiversel® G
- 6 - Dalle béton
- 7 - Knauf Thane Sol
- 8 - Chape

ENTREVOUS ISOLANT KNAUF HOURDIVERSEL® G AVEC RUPTEUR THERMIQUE KNAUF

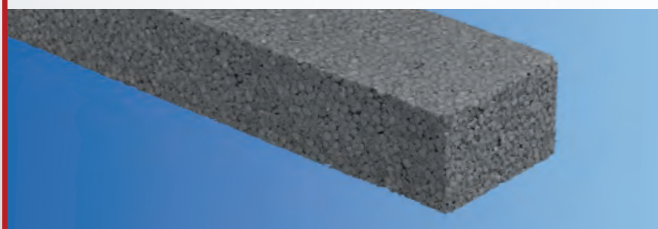
- 1 - Parement Knauf
- 2 - Fourrure F47
- 3 - Suspente Entrevous
- 4 - Poutrelle béton
- 5 - Knauf Hourdiversel® G
- 6 - Dalle béton
- 7 - Knauf Stop Therm F15
- 8 - Chape



Knauf Hourdiversel® G + Rupteur Knauf Stop Therm ULTRA + plafond

KNAUF STOP THERM ULTRA

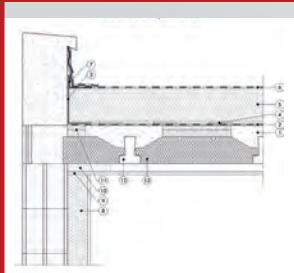
526YWG 



Utilisé pour le traitement des ponts thermiques : Ψ moyen de 0,20 W/(m.K)

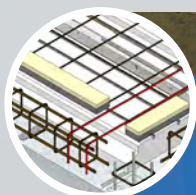
4 ► POUR LES TOITURES-TERRASSES

ENTREVOUS COFFRANT KNAUF HOURDIVERSEL® G AVEC RUPTEUR THERMIQUE KNAUF



- 1 - Dalle de compression en béton
- 2 - Enduit d'impregnation à froid et pare-vapeur en feuille bitumeuse
- 3 - Équerre de pare-vapeur
- 4 - Plot de colle à froid
- 5 - Panneau isolant Knauf Therm TTI Th36 SE ou Knauf Thane MultTI, R mini 4,35 m².K/W
- 6 - Revêtement d'étanchéité bicouche en feuille bitumeuse
- 7 - Équerre de renfort + relevé d'étanchéité
- 8 - Polyplac ou contre-cloison en BA 13
- 9 - Plaque de plâtre
- 10 - Laine minérale pour assurer la continuité de l'isolation verticale
- 11 - Knauf Stop Therm F
- 12 - Poutrelle précontrainte ou treillis
- 13 - Entrevous sans languette Knauf Hourdiversel® G ou Knauf Treillis Therm G

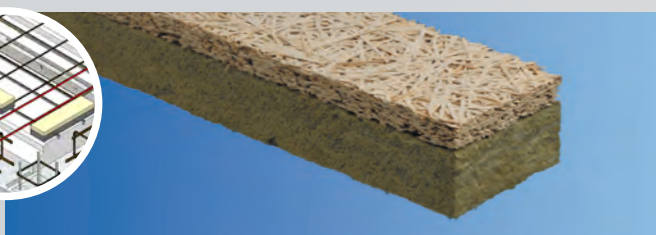
Performances thermiques : Ψ moyen de 0,08 W/(m.K)



Avis technique :
3.1/17-931 version 1

45JM88 

KNAUF STOP THERM F30

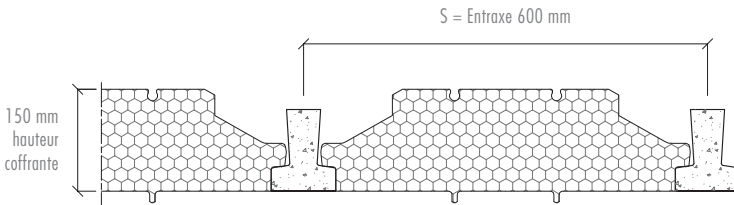


LES PRODUITS

KNAUF

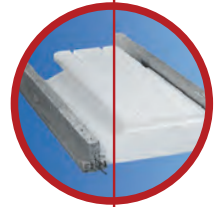
(sauf pour poutrelle LX 92/93)

ENTREVOUS COFFRANT KNAUF HOURDIVERSEL® G 976NFL

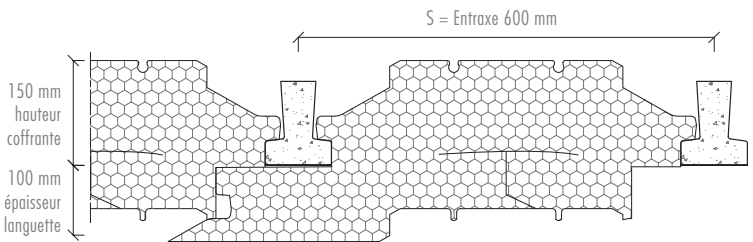


Knauf Hourdiversel® G S120 FP

Hauteur Coffrante 120/150 mm et 200 mm. Existe aussi en entraxe 630 mm.



ENTREVOUS ISOLANT KNAUF HOURDIVERSEL® AAA À E 7UNUJM



Hauteur coffrante 120/150 mm et 200 mm sur tous les entraxes. Existe en entraxe 630 mm (Knauf Hourdiversel® M) et entraxe 700 mm (Knauf Hourdiversel® L).

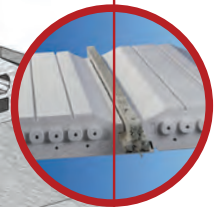
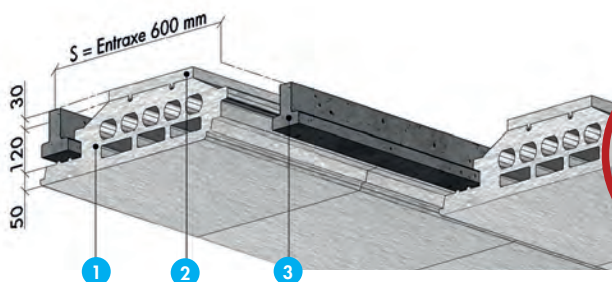


Up (W/m ² .K)	Up 0.10	Up 0.15	Up 0.19	Up 0.22	Up 0.27	Up 0.33	Up 0.36
Classe énergétique	AAA	AA	A	B	C	D	E
HC 120	AAA 10 SC 1227 FP +	AA 15 SC 1217 FP +	A 19 SC 1212 +	B 22 SC 1210 +	C 27 SC 126 FP +	D 33 SC 127	E 36 SC 126

ENTREVOUS ISOLANT MOULÉ KNAUF KTM AAAA7H

Exemple :

1. Knauf KTM SC 33 Gris SE
2. Rehausse clipsable 30 mm
3. Poutrelle précontrainte



KNAUF PROCHE DE VOUS

KNAUF ILE-DE-FRANCE

Anthony Mayeux

Tél. : 06 76 27 34 93
anthony.mayeux@knauf.fr
Dpts : 02, 08, 10, 18, 27,
28, 36, 41, 45, 51, 58, 59,
60, 62, 75, 76, 77, 78, 80,
89, 91, 92, 93, 94, 95

KNAUF EST

Jean-Paul Vouillaume

Tél. : 06 30 44 32 76
jean-paul.vouillaume@knauf.fr
Dpts : 21, 25, 39, 52, 54,
55, 57, 67, 68, 70, 71,
88, 90

KNAUF OUEST

Jean-Baptiste Letourneux

Tél. : 06 81 31 84 62
jean-baptiste.letourneux@knauf.fr
Dpts : 14, 17 Nord, 22, 29, 35,
37, 44, 49, 50, 53, 56, 61,
72, 79, 85, 86

KNAUF SUD-EST

Henri Chambard

Tél. : 06 25 41 91 44
henri.chambard@knauf.fr
Dpts : 01, 03, 07, 26,
38, 42, 43, 63, 69,
73, 74

KNAUF SUD-OUEST

Fabrice Gélibert

Tél. : 07 86 20 77 85
fabrice.gelibert@knauf.fr
Dpts : 15, 16, 17 Sud, 19,
23, 24, 33, 40, 46, 47,
64, 87

KNAUF SUD-EST

Cyrille Canarelli

Tél. : 06 12 26 65 19
cyrille.canarelli@knauf.fr
Dpts : 04, 05, 06, 13,
30, 34 Est, 83, 84,
Corse

Éric Michel

Tél. : 06 09 73 70 04
eric.michel@knauf.fr
Dpts : 9, 11, 12, 31, 32, 34
Ouest, 48, 65, 66, 81, 82

VOS OUTILS WEB :



knauf.fr

La présente édition 03/18 annule et remplace les précédentes. Toute utilisation ou toute mise en œuvre des produits et accessoires Knauf non conforme aux Règles de l'Art, DTU, Avis Technique et/ou préconisation du fabricant dégage Knauf de toute responsabilité. Les exigences réglementaires évoluant de façon permanente, les renseignements de cette documentation sont donnés à titre d'information et doivent être vérifiés. Consulter le service technique.