

NOUVEAUTÉ

PLAFOND FEU 60' KNAUF METAL CHRONO

JANVIER 2021

LE PLAFOND FEU KNAUF MONOPAREMENT 60' MONTAGE RAPIDE



PLAFOND FEU 60' KNAUF METAL CHRONO

VOUS N'AUREZ JAMAIS MONTÉ UN PLAFOND FEU AUSSI VITE !

Le système Plafond Feu 60' Knauf Metal Chrono permet de réaliser des plafonds plaques de plâtre R/REI 60 avec une seule couche de plaques Knauf Feu KF BA15 au lieu de deux.

Ce système ne nécessite des fixations au support que tous les 1,20 x 1,20 m, soit deux fois moins qu'un plafond standard (procédé traditionnel selon NF DTU 25.41).

1 SEULE PLAQUE

2 FOIS MOINS DE FIXATIONS

Au-delà du gain de temps de pose important, le système Plafond Feu 60' Knauf Metal Chrono est validé pour un nombre incomparable de situations chantier : types de support, hauteurs de plenum (laime d'air), présence ou non d'isolant.



DESCRIPTION DU SYSTÈME

Les Plafonds Feu 60' Knauf Metal Chrono sont constitués d'une seule peau de plaques de plâtre Knauf KF BA15 vissées sur une ossature métallique F47 en montage croisé.

LE SYSTÈME EST COMPOSÉ DE :

- Plaques Knauf KF BA15 de la gamme Knauf Feu
- Fourrures Knauf F47
- Entretoises Knauf F47 1,15 m
- Connecteurs multifonction Knauf F47

DOCUMENTS DE RÉFÉRENCE :



Justificatifs Feu :

- PV CSTB RS20-045/B



Mise en œuvre conformément à :

- NF DTU 25.41
- Notice de pose Plafond Feu 60' Knauf Metal Chrono

LES APPLICATIONS

SYNTHÈSE DES MONTAGES VALIDÉS

Retrouvez ci-dessous, par type de support de plafond, les dispositions pour atteindre le R/REI 60 avec une seule couche de plaques KF BA15 :

1. Le plafond doit-il être isolé ?

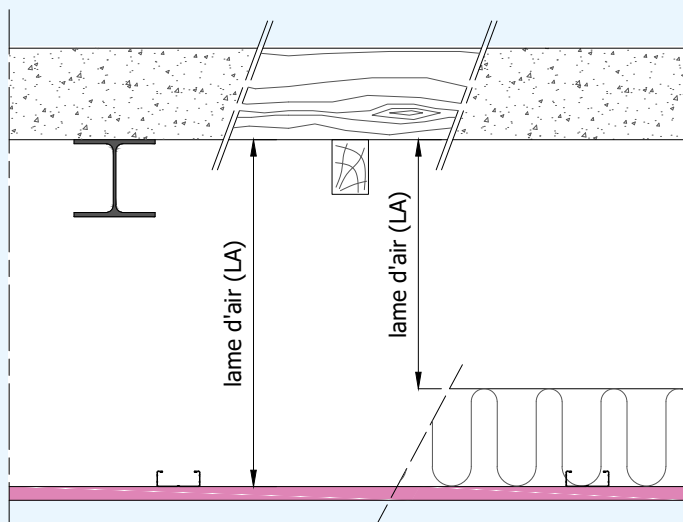


Isolation laine de verre	Avec laine Épaisseur 100 à 400 mm	Sans laine	
Lame d'air minimum (mm) (LA)	30	30	300
Charpente bois	R60		R60
Charpente métallique	R60	R60	
Plancher bois	REI60		REI60
Plancher mixte	REI60	REI60	
Dalle béton	REI60	REI60	

2. Quel est le support ?

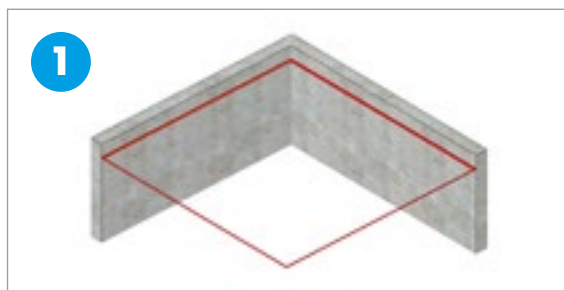


3. Performances feu atteintes

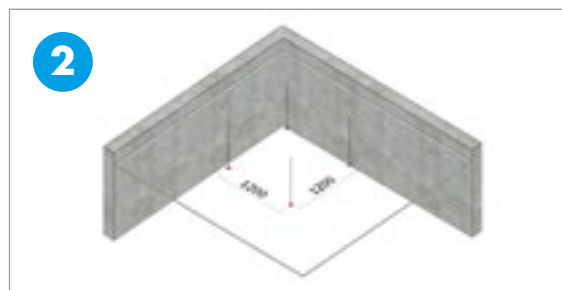


PLAFOND FEU 60' KNAUF METAL CHRONO

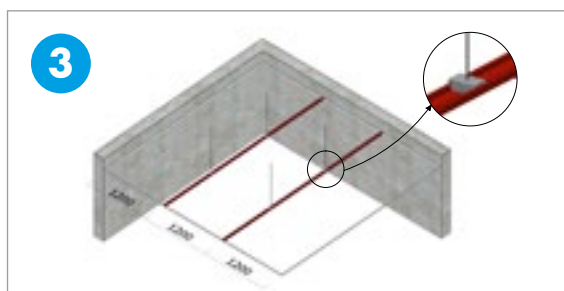
MISE EN OEUVRE



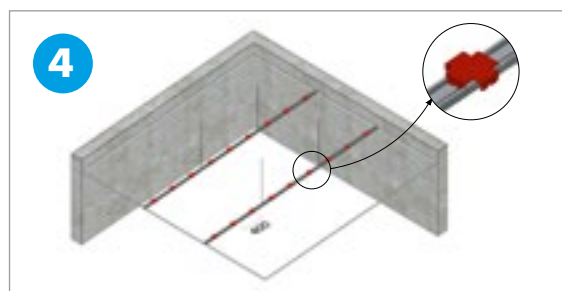
1 Fixer les cornières Knauf 25/30 sur toute la périphérie (type de fixation à définir en fonction du support).



2 Réaliser le calepinage du plafond et fixer les suspentes adaptées au support (par exemple : suspentes pivot, suspentes bois, pitons...) avec une portée de 1200 mm et un entraxe de 1200 mm.

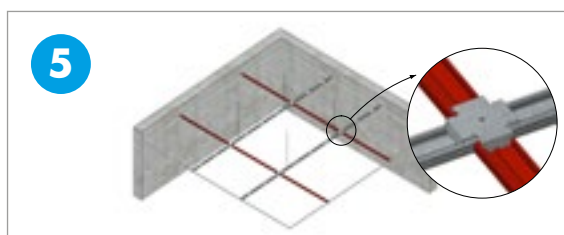


3 Mise en oeuvre de la fourrure F47 sur les suspentes. La distance maximum entre une fourrure Knauf F47 et une cornière doit être au maximum de 1200 mm.



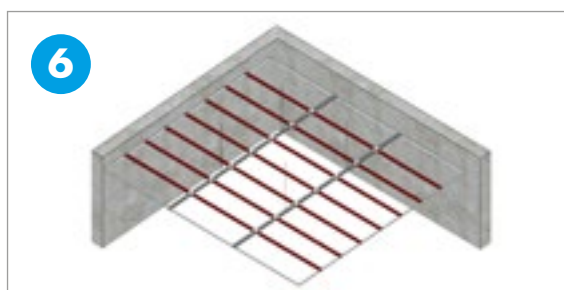
4 Mise en place des connecteurs F47 tous les 400 mm. Il est admis de décaler la position d'un connecteur de +/- 100 mm, par exemple on pourra avoir un entraxe entre 2 connecteurs de 500 mm sur une longueur de plaque de 2500 mm pour éviter une découpe et une chute*.

*Voir schémas dans le PV feu de référence.

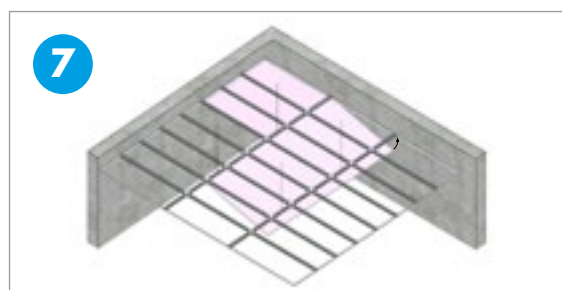


5 Mise en place d'une rangée d'entretoises F47 Knauf 1,15 m afin de rigidifier l'ossature.

Note : La jonction des fourrures Knauf F47 avec la cornière périphérique peut être réalisée par sertissage afin d'améliorer le confort de pose.



6 Mise en place de l'ensemble des entretoises F47 Knauf 1,15 m.



7 Mise en place et vissage des plaques Knauf KF BA 15.

- Entraxe de vissage sur les fourrures F47 principales : 300 mm
- Entraxe de vissage sur les entretoises : 150 mm

PLAFOND FEU 60' KNAUF METAL CHRONO

LES AVANTAGES DU SYSTÈME



POSE RAPIDE ET ECONOMIQUE

- **Système monoparement** : une plaque au lieu de deux à acheter, à approvisionner, à découper et à poser.
- **Un point de fixation tous les 1,2 m x 1,2 m seulement** avec un entraxe de fourrures de 1,2 m : deux fois moins de points de fixation au support que dans les systèmes avec entraxe 0,6 m.
- **Entretoise prédécoupée 1,15 m** : gain de temps jusqu'à 25% par rapport à une découpe sur chantier.
- **Le connecteur Multifonction F47** pour ossatures croisées est très facile à clipser et à ajuster en position.

Produit de stock négoce et multifonction : chevêtre, renvoi d'angle.



UNE ADAPTABILITÉ EXCEPTIONNELLE

- **Validé avec, ou sans laine de verre** :
 - Avec quand il y a besoin d'isolation thermique,
 - Sans quand il n'y a pas de contrainte thermique.
- **Une lame d'air minimum de seulement 30 mm** dans quasiment toutes les configurations, une exclusivité Knauf !
- **Une solution validée pour quasiment tous les supports de plafonds** en rénovation ou en neuf : plancher bois, charpente bois ou métallique, plancher mixte, ou dalle béton.



LES PLUS KNAUF

- **Un point de fixation tous les 1,2 m x 1,2 m (soit 2x moins qu'un plafond classique)**
- **Validé pour tous types de supports**
- **Validé avec ou sans isolation (laine de verre)**
- **Minimum de lame d'air de seulement 30 mm**



PLAFOND FEU 60' KNAUF METAL CHRONO

LES COMPOSANTS

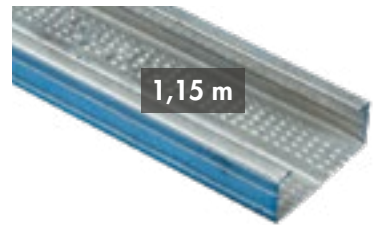
PLAQUE DE PLÂTRE
KNAUF FEU KF BA15 :
1,2 x 2,4 ou 2,5 m



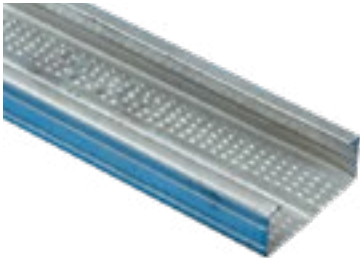
CONNECTEUR F47
MULTIFONCTION
20 pièces par boîte



ENTRETOISE F47 1,15 M
10 pièces par paquet



FOURRURE KNAUF F47



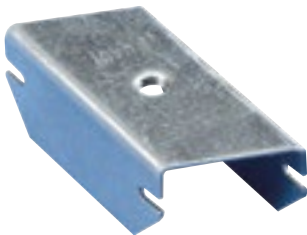
CORNIÈRE KNAUF 25/30



SUSPENTE BOIS KNAUF
de 80 à 1000 mm



SUSPENTE PIVOT KNAUF



VIS POUR PLAQUE DE PLÂTRE
KNAUF TTPC 25



BANDE A JOINT KNAUF



ENDUIT SILK 2H

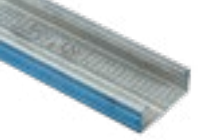


Un système 100 % Knauf vous offre une véritable garantie de performances. En effet, les Procès Verbaux attestant des performances feu d'un système de plafond, ne sont garantis et justifiables auprès d'un bureau de contrôle ou de la maîtrise d'oeuvre, **que si le système est 100 % Knauf** (plaque, enduit, accessoires...).



PLAFOND FEU 60' KNAUF METAL CHRONO

QUANTITATIFS ESTIMATIFS

	Produit	Quantité
	Plaque de plâtre Knauf Feu KF BA15 (m ²)	1,05
	Fourrure Knauf F47 (ml)	1,00
	Cornière Knauf 25/30 (ml)	0,50
	Entretoise F47 1,15 m (pièces)*	2,30
	Connecteur F47 Multifonction (pièces)	2,30
	Suspente bois ou pivot Knauf (pièces)	0,90
	Bande à joints Knauf (ml)	1,50
	Enduit Knauf Silk (kg)	0,35
	ou enduit Knauf Proplak (kg)	0,50
	Vis Knauf TTPC 25 mm pour plaque de plâtre (pièces)	26

* estimatif : base 100 m² pour une pièce rectangulaire

KNAUF PROCHE DE VOUS

Site ÎLE-DE-FRANCE

Route de Bray sur Seine
77 130 Marolles-sur-Seine - D411
Tél. : 01 64 70 52 00
Fax : 01 73 03 37 65

Site OUEST

CS 80009 Cournon
56 204 La Gacilly Cedex
Tél. : 02 99 71 43 77
Fax : 02 99 71 40 49

Site SUD-OUEST

37 chemin de la Salvetat
Zone Industrielle en Jacca
31 770 Colomiers
Tél. : 05 61 15 94 15
Fax : 05 61 30 26 60

Site EST

Zone Industrielle
68 190 Ungersheim
Tél. : 03 89 26 69 00
Fax : 03 89 26 69 26

Site RHÔNE-ALPES

75 rue Lamartine
38 490 Saint-André-le-Gaz
Tél. : 04 74 88 11 55
Fax : 04 74 88 19 22

Site SUD-EST

583 avenue Georges Vacher
13 106 Rousset Cedex
Tél. : 04 42 29 11 11
Fax : 04 42 53 20 38



Pour obtenir plus d'informations et un contact commercial, connectez-vous sur

WWW.KNAUF.FR



0 809 404068

Service gratuit
+ prix appel

support.technique@knauf.fr

Accueil du lundi au vendredi
de 8h à 12h et de 13h à 17h30 (vendredi 16h30)

KNAUF

Zone d'Activités - Rue Principale - 68600 Wolfgantzen
knauf.fr

La présente édition (janvier 2021) annule et remplace les précédentes documentations. Toute utilisation ou toute mise en œuvre des produits et accessoires Knauf non conforme aux Règles de l'Art, DTU, Avis Techniques et/ou préconisations du fabricant dégage Knauf de toute responsabilité. Les exigences réglementaires évoluant de façon permanente, les renseignements de cette documentation sont donnés à titre d'information et doivent être vérifiés. Consulter notre support technique et/ou notre base de données techniques disponible sur notre site internet et mise à jour régulièrement. Les photos, dessins et schémas ne sont donnés qu'à titre indicatif et ne constituent nullement des documents contractuels.



728-FRA-01.21-CT-3400079