

## CLOISON SEPARATIVE CLOISON GARAGE ISOLANTE KNAUF 195 STANDARD KNAUF KS13-KH13

Fiche Technique Système

2022-03

## CLOISON GARAGE ISOLANTE KNAUF 195 STANDARD ENTRE LOCAUX CHAUFFÉS ET NON CHAUFFÉS KNAUF KS13 – KH13

W116C.fr\_CKMA13-STANDARD-HYDRO-GARAGE-11.fr\_195

### Description du système

Les cloisons séparatives KNAUF CLOISON GARAGE ISOLANTE KNAUF sont constituées par assemblage d'une contre-cloison CC 113/48-S et d'une contre-cloison avec appuis intermédiaires Easy Click<sup>2</sup>, le vide étant rempli par de la laine minérale

Le système est composé de :

- 1 x KNAUF KS13 (côté local chauffé)
- 1 x KNAUF KH13 (côté local non chauffé)
- Rails R48
- Montants M48/35, entraxe 600mm
- Rails et fourrures F47
- Système d'appui intermédiaire Easy Click<sup>2</sup> (écrous F47 + tige 120 ou 200mm)
- Isolant thermique en laine minérale
  - Épaisseur 45mm côté intérieur chauffé
  - Épaisseur 120mm côté non chauffé
- Vis TTPC 25
- Vis TRPF 9,5
- Enduit EJS
- Bande à joint Knauf

### Documents de référence

Mise en œuvre conformément à :

- NF DTU 25.41
- Guide de mise en œuvre

Justificatifs Acoustique :

- Simulation Acous-STIFF

### Domaine d'emploi

Les cloisons séparatives KNAUF CLOISON GARAGE ISOLANTE KNAUF sont destinées à la réalisation d'ouvrages en :

- France métropolitaine
- Climat de plaine hors zones très froides
- Neuf et rénovation
- Bâtiments d'habitation individuels
- Locaux cas A
- Locaux Intérieurs classés EA – EB

# CLOISON GARAGE ISOLANTE KNAUF 195 STANDARD ENTRE LOCAUX CHAUFFÉS ET NON CHAUFFÉS KNAUF KS13 – KH13



W116C.fr\_CKMA13-STANDARD-HYDRO-GARAGE-11.fr\_195

## Caractéristiques techniques

Type de cloison	KMA Garage 195	
Type de plaque	KS13 (côté habitation) KH13 (côté garage)	
Epaisseur totale (Ec) [mm]	195	
Vide interne (Vi) [mm]	170	
Nombre x Epaisseur de plaques (Ep) [mm]	2 x 12.5	
Profilé de départ	1 x Rail 48 1 x Rail F47	
Type d'ossature	M48/35 F47	
Poids cloison max. sans LM * [kg/m <sup>2</sup> ]	27,5	
Hauteur maximale (Hc) ** [m]		
	Entraxe (Dm) [mm]	
Montants simples - [	600	2.60
Indice d'affaiblissement acoustique RA [dB]		
	Epaisseur [mm]	
Avec laine minérale	120+45	54
Performance Thermique Up [W/(m <sup>2</sup> .K)]		
	Epaisseur [mm]	
Avec laine minérale	120+45	0.20

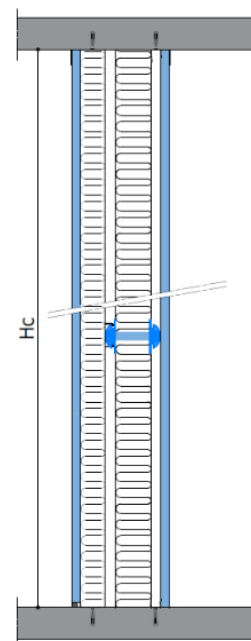
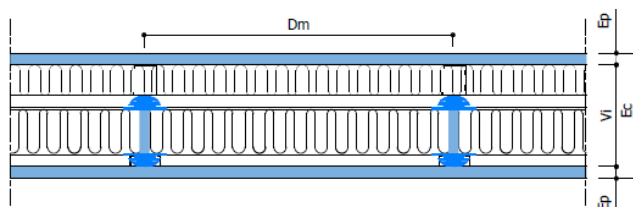
\* Max = montants simple entraxe 0,60m et parement indiqué dans « type de plaque »

\*\* Les hauteurs sont déterminées selon le DTU 25.41 §5.2 pour assurer la résistance aux chocs des ouvrages verticaux

### Dispositions particulières de mise en œuvre

Autre :

L'intégration des portes se fait conformément au NF DTU 25.41 P1-1 §6.3.6



### Knauf

Zone d'Activités – Rue Principale  
68600 WOLFGANTZEN  
[www.knauf.fr](http://www.knauf.fr)

SUPPORT TECHNIQUE  
Tél : 0 809 404068  
[STK@knauf.com](mailto:STK@knauf.com)

La présente édition annule et remplace les précédentes. Au moment de la prescription et de la mise en œuvre, assurez-vous qu'elle est toujours en vigueur. Les informations se trouvant dans cette fiche sont données à titre d'information et sont limitées à une application en France Métropolitaine. Il est de la responsabilité du poseur de s'assurer de la conformité et de la faisabilité des travaux envisagés vis-à-vis de la réglementation, des règles de l'art en vigueur (DTU etc.) et des documents techniques du fabricant (Avis Techniques, Procès-Verbaux d'essai, Documents encadrant la mise en œuvre...). Toute mise en œuvre non conforme aux dispositions du présent document dégage la responsabilité du fabricant. Les photos ainsi que les schémas ont également une valeur indicative et ne constituent nullement des documents contractuels.