

CLOISON DISTRIBUTIVE KNAUF METAL 98/48 KNAUF KHD25

Fiche Technique Système

2021-11

CLOISON DISTRIBUTIVE KNAUF METAL 98/48 KNAUF KHD25

W141.fr_CKM25-900-HD-11.fr_98-48

Description du système

Les cloisons distributives KNAUF METAL 98/48 sont constituées par assemblage d'une plaque de plâtre KNAUF KHD25 par côtés, vissée sur une ossature métallique KNAUF.

Le système est composé de :

- 2 x KNAUF KHD25
- Montants MP48/50 (Montant Phonik) simple ou double, entraxe 450mm ou 900mm (selon hauteur désirée)
- Un isolant en laine minérale selon la performance feu et/ou acoustique

Documents de référence

Justificatifs Feu :

- 98/48 : /
- 98/48 + LM : Efectis 13-A-489 Révision 1 et Ext. 14/2 Révision 1 avec M48/50

Justificatifs Acoustique :

- 98/48 + LM : CEBTP BEB2.9.6067-3

Mise en œuvre conformément à :

- DTA 9/12-974_V1 du 12.02.19 valide jusqu'au 30.10.25

Domaine d'emploi

Les cloisons distributives KNAUF METAL 98/48 KHD25 sont principalement destinées à la réalisation d'ouvrages en :

- Neuf et rénovation
- Locaux cas B
- Locaux Intérieurs classés EA - EB

CLOISON DISTRIBUTIVE KNAUF METAL 98/48 KNAUF KHD25

W141.fr_CKM25-900-HD-11.fr_98-48



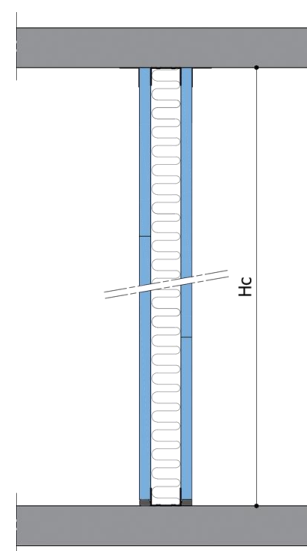
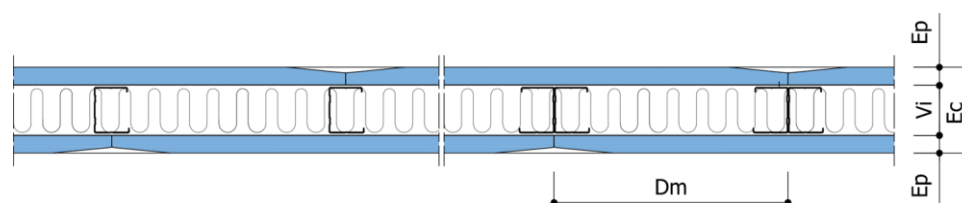
Caractéristiques techniques

Type de cloison	98/48	
Type de plaque	KHD25	
Épaisseur totale (Ec) [mm]	98	
Vide interne (Vi) [mm]	48	
Nombre x Épaisseur de plaques (Ep) [mm]	2 x 25	
Type d'ossature	MP48/50	
Poids cloison max. sans LM * [kg/m ²]	45	
Hauteur maximale (Hc) [m]		
	Entraxe (Dm) [mm]	
Montants simples - [900	3,45
	450	4,30
Montants doubles -] [900	4,30
	450	5,10
Résistance au feu		
	Épaisseur [mm]	
Sans laine minérale	/	/
Avec laine minérale	45	EI 120
Indice d'affaiblissement acoustique RA [dB]		
	Épaisseur [mm]	
Sans laine minérale	/	/
Avec laine minérale	45	48

* Max = montants doubles entraxe 0,40m et parement indiqué dans « type de plaque »

Dispositions particulières de mise en œuvre

Performance Feu :	Oui : Consulter le PV de Résistance au feu
Performance Acoustique :	Non
Autre :	Non



Knauf
Zone d'Activités – Rue Principale
68600 WOLFGANTZEN
www.knauf.fr

SUPPORT TECHNIQUE
Tél : 0 809 404068
STK@knauf.com

La présente édition annule et remplace les précédentes. Au moment de la prescription et de la mise en œuvre, assurez-vous qu'elle est toujours en vigueur. Les informations se trouvant dans cette fiche sont données à titre d'information et sont limitées à une application en France Métropolitaine. Il est de la responsabilité du poseur de s'assurer de la conformité et de la faisabilité des travaux envisagés vis-à-vis de la réglementation, des règles de l'art en vigueur (DTU etc.) et des documents techniques du fabricant (Avis Techniques, Procès-Verbaux d'essai, Documents encadrant la mise en œuvre...). Toute mise en œuvre non conforme aux dispositions du présent document dégage la responsabilité du fabricant. Les photos ainsi que les schémas ont également une valeur indicative et ne constituent nullement des documents contractuels.