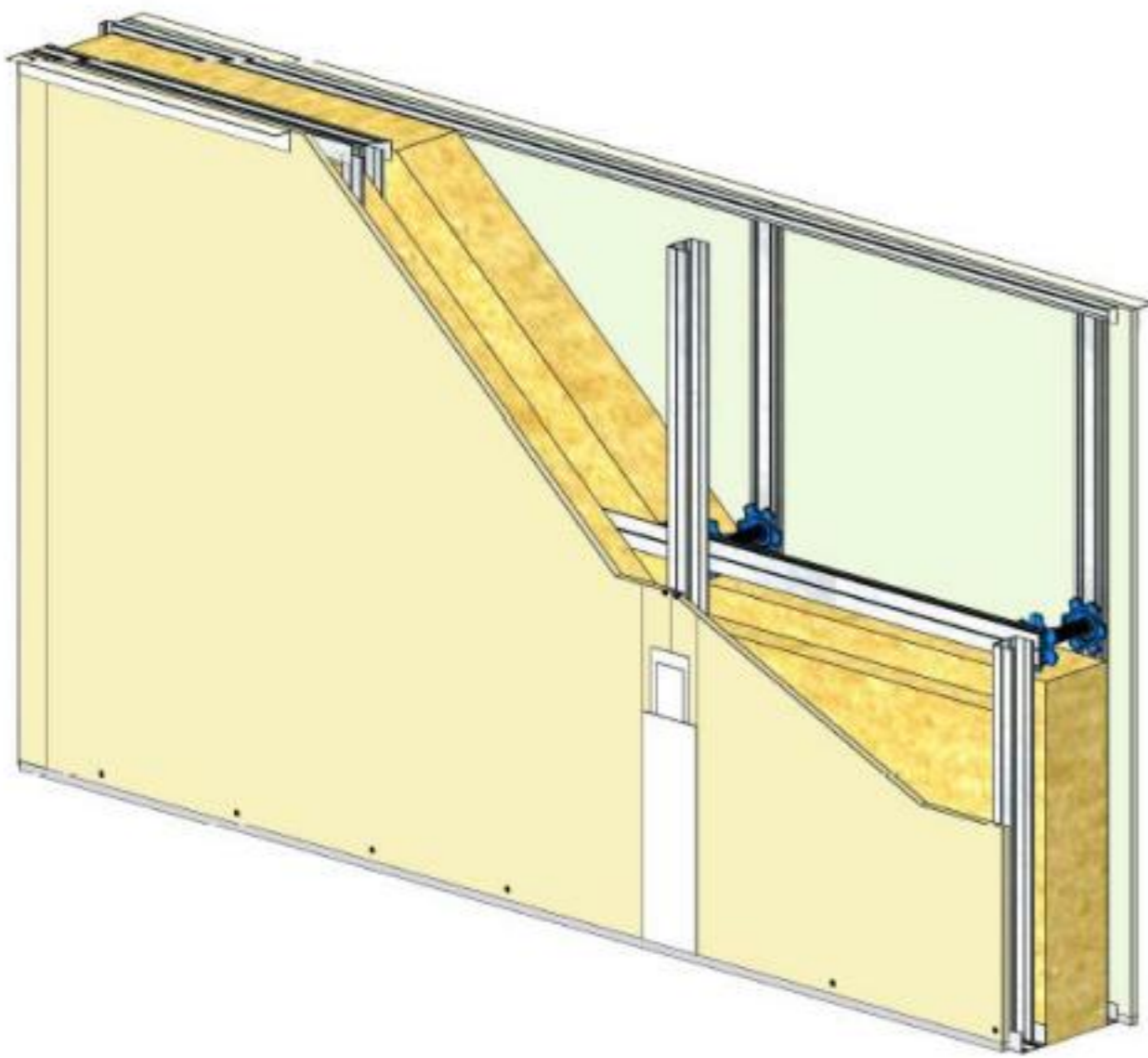


Fiche Système

Cloison Garage Isolante Knauf entre locaux chauffés et non chauffés

CC 113 ou 213 + CC avec Ecrous
Easy Click F47 et Tige Easy Click



Le système : présentation

Paroi composée sur une face d'une contre-cloison CC 113/48-S ou CC 213/48-S et d'une contre-cloison réalisée avec les accessoires Ecrous Easy Click F47 + Tiges Easy Click 120 ou 200 mm sur l'autre face, le vide étant rempli par de la laine de verre.

Le système : pour quoi faire ?

Paroi séparative entre la partie habitation (CC 113 ou 213) et le garage (CC Easy Click avec accessoires Ecrous et Tiges Easy Click) dans les maisons individuelles.

Caractéristiques :

Dimensionnement :

Les hauteurs sont déterminées selon le DTU 25.41 § 5.2 pour assurer la résistance aux chocs des ouvrages verticaux

Hauteur maxi de la paroi : 2.60 m (sol fini)

COMPOSITION DE LA PAROI	
Côté habitation	Côté garage
Montants 48/35 simples, entraxe 0.60	Fourrures F47 entraxe 0.60
Version STANDARD : 1 KS13	Version STANDARD : 1 KH13
Version CONFORT : 2 KS13	Version CONFORT : 1 KH13
Laine de verre : 100+45, 120+45, ou 140+45 mm	

Epaisseur totale de la paroi (mm) :

Epaisseur laine de verre (mm)	Version Standard	Version Confort
100+45	175	187.5
120+45	195	207.5
140+45	215	227.5

Plaques côté habitation :

- KS13, largeur 1200 mm, épaisseur 12.5 mm, longueur 2.50 - 2.60 m

Plaques côté garage :

- KH13, largeur 1200 mm, épaisseur 12.5 mm, longueur 2.50 – 2.60 m

Profilés :

- Montants M48/35 ép. 6/10^e mm nominal – Z140
- Rails R48 Z 275
- Fourrures F47 ép. 6/10^e mm nominal – Z140

Vis :

- TTPC 25 et 35 mm

Système Knauf Easy Click :

- Ecrous Easy Click F47 (50 p/boîte) code article 594959
- Tiges Easy Click :
 - 120 mm (50 p/boîte) code article 594964
 - 200 mm (50 p/boîte) code article 594965

Documents de référence

Mise en œuvre :

Principe de mise en œuvre selon le DTU 25.41 et les recommandations Knauf

Performances thermiques et acoustiques

Epaisseur de laine	Version Standard			Version Confort		
	100+45 mm	120+45 mm	140+45 mm	100+45 mm	120+45 mm	140+45 mm
Up [W/m ² .K]	0.23	0.20	0.18	0.23	0.20	0.18
RA (dB) *	53	54	55	58	58	59

* simulation AcouS-STIFF®

Quantitatif estimatif

pour 1 m² de cloison hauteur 2.60 m:

Produits	Unité	Version Standard	Version Confort
Plaque KS13	m ²	1.05	2.10
Plaque KH13	m ²	1.05	1.05
Montant M48/35	ml	1.85	1.85
Rails R35	ml	0.8	0.8
Fourrure F47	ml	2.25	2.25
Rail F47	ml	0.8	0.8
Eclisse F47	ml	0.06	0.06
Ecrou Easy Click F47	unité	1.40	1.40
Tige Easy Click F47 120 ou 200	unité	0.7	0.7
Vis TTPC 25	pièce	11	9
Vis TTPC 35	pièce	-	6
Vis TRPF	pièce	3.5	3.5
Fixation ou pistoscellement	pièce	2.6	2.6
Bande à joint 150 ml/rouleau	ml	3.60	3.60
Enduit Knauf EJS	kg	0.7	0.7
Knauf Ultracoustic 45 mm	m ²	1.05	1.05
Knauf Acoustiplus 0.32 100 – 120 – 140 mm	m ²	1.05	1.05

Mise en œuvre :

Partie courante :

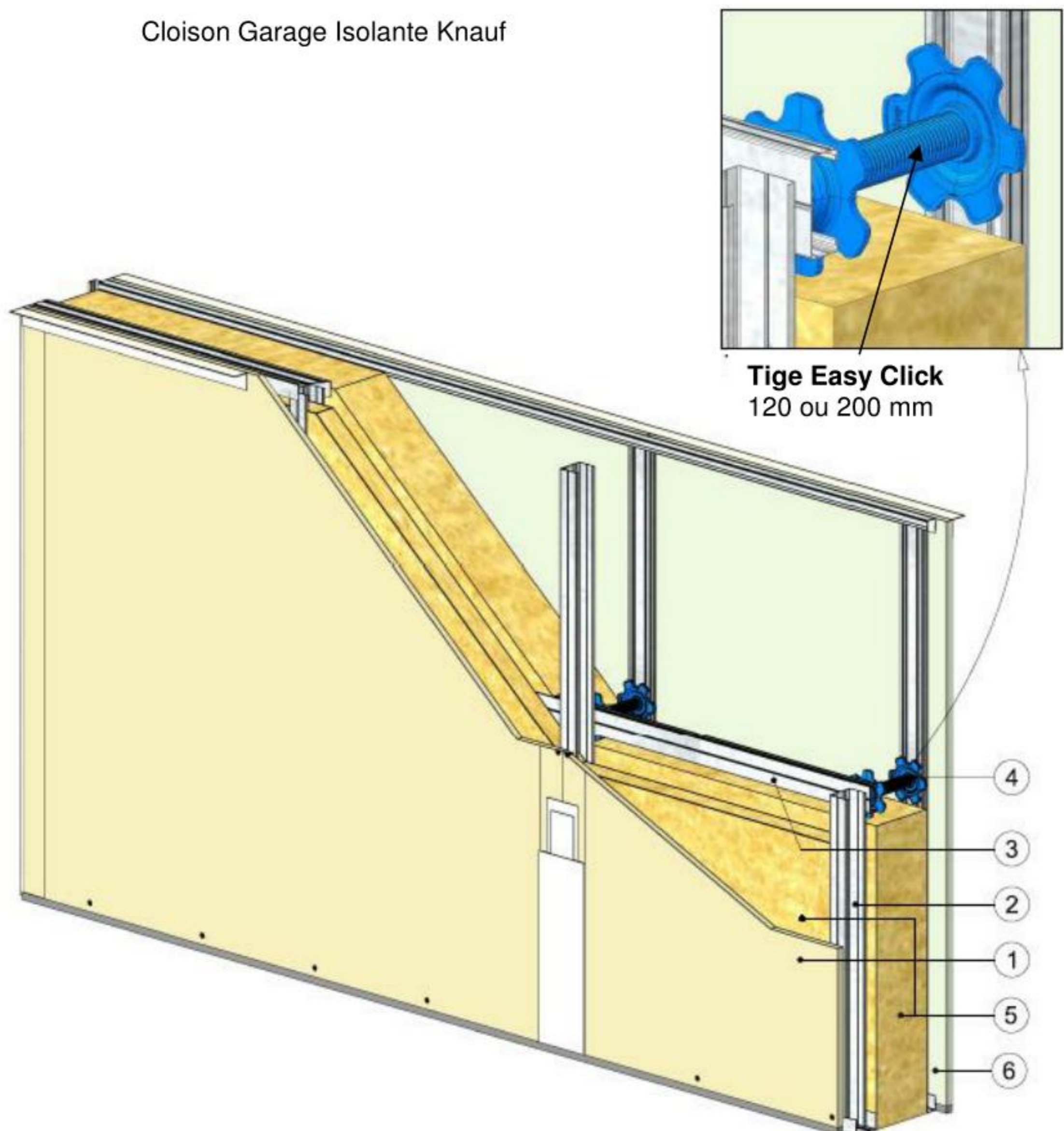
Elle s'effectue en commençant par l'ossature de la contre-cloison CC 113 ou CC 213 côté habitation, puis côté garage de la contre-cloison Easy Click avec les accessoires Ecrous et Tiges Easy Click. La fourrure F47 est placée à l'horizontale mi-hauteur des montants avec les Ecrous Easy Click et la Tige Easy Click au droit de chaque montant. Puis fixation des rails F47 haut et bas et des fourrures F47 en face de chaque montant avec un 2^e écrou Easy Click. Ensuite mise en œuvre de la laine minérale et vissage de la plaque KH13.

Côté habitation compléter l'isolation thermique avec une laine de 45 mm entre les montants et terminer par la pose de 1 ou 2 KS13.

Traitement de l'étanchéité en périphérie par bande + enduit et mastic acrylique sous les plaques.

Cloison version Standard

Cloison Garage Isolante Knauf



1. Plaque KS13
2. Montant M48/35
3. Fourrure F47
4. Ecrous Easy Click F47 + Tige Easy Click
5. Laine de verre épaisseur 100+45 ou 120+45 ou 140+45 mm
6. Plaque KH13

Intégration d'une porte :

L'intégration des portes se fait conformément au NF DTU 25.41 P1-1 paragraphe 6.3.6. Se reporter au DTU 25.41 pour les dispositions détaillées dans chaque cas sur le nombre de barrettes ou omégas, la fixation du pied, la fixation de la traverse haute.

Pour les portes légères :

Côté habitation, le montant M48/35 sera fixé au rail R48 bas replié à 90° sur 15 à 20 cm.
Côté garage, un montant M48 /35 sera fixé au rail F47 bas replié à 90° sur 15 à 20 cm. Pour cela l'aile intérieure du rail F47 sera découpée et dépliée. Celui du haut sera entaillé et déplié au droit du montant.

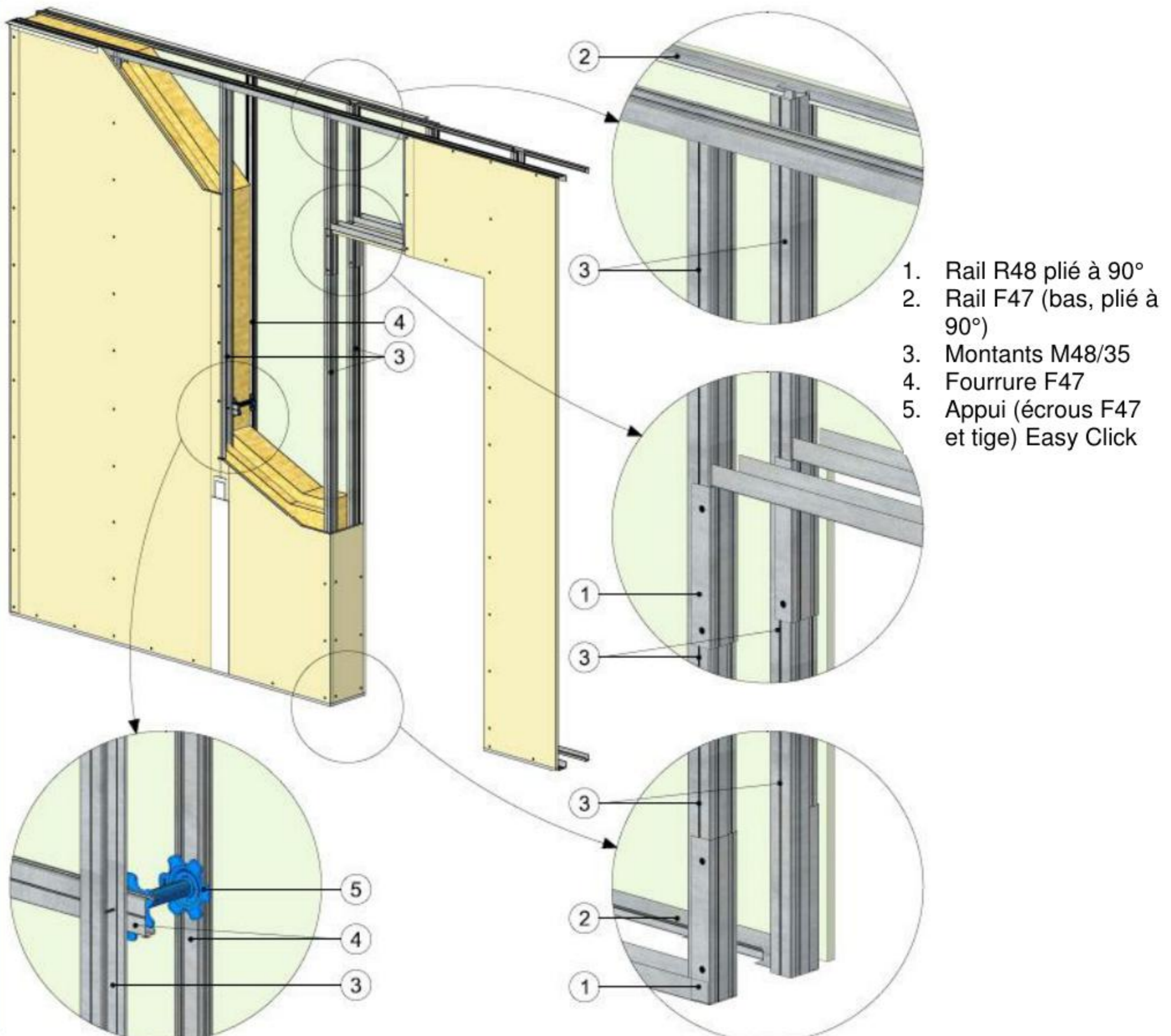
De chaque côté la traverse haute sera réalisée à l'aide de rail R48.

Knauf recommande la pose des plaques « en drapeau » (joint non filant au droit des montants d'huissérie) afin de limiter le risque de fissuration des joints. Un montant M48/35 sera mis en œuvre entre le rail haut et la traverse afin de renforcer le joint vertical.

Une languette de plaque KH13 fixée verticalement sur les M48/35 et horizontalement sur les rails R48 fermera la cloison.

Pour les portes pleines ou lourdes :

Dans ce cas, le maître d'ouvrage précisera les conditions particulières de montage (cf. DTU 36.1). On se reportera aux préconisations des fabricants de portes et huisseries. A défaut, des dispositions sont proposées au chapitre « Dispositions particulières pour les cloisons » dans la partie Guide de mise en œuvre du catalogue Knauf.



1. Rail R48 plié à 90°
2. Rail F47 (bas, plié à 90°)
3. Montants M48/35
4. Fourrure F47
5. Appui (écrous F47 et tige) Easy Click