

## CLOISON DISTRIBUTIVE KNAUF METAL OVERSIZE 175/125 KNAUF KS 25

Fiche Technique Système

2024-01

## CLOISON DISTRIBUTIVE KNAUF METAL OVERSIZE 175/125 KNAUF KS 25

W111O.fr\_CKM25-900-STANDARD-11.fr\_175-125

### Description du système

Les cloisons distributives KNAUF METAL OVERSIZE 175/125 sont constituées par assemblage d'une plaque de plâtre KNAUF KS 25 par côté, vissées sur une ossature métallique KNAUF.

Le système est composé de :

- 2 x KNAUF KS 25
- Montants M125/50 simple ou double, entraxe 450mm ou 900mm (selon hauteur désirée)
- Rails R125/40 ou R Plus 125/90 selon la performance feu
- Un isolant à base de fibres végétales Knauf ThermaSoft® natura ou un isolant en laine minérale selon la performance feu et/ou acoustique
- Enduit Knauf Proplak joint ou Proplak Snow
- Bande à joint Knauf
- Vis Knauf TTPC 35

### Documents de référence

Justificatifs Feu :

- 161/125 : Efectis 13-A-489 Ext. 14/1

Justificatifs Acoustique :

- 175/125 : Simulation
- 175/125 + LM : Simulation

Mise en œuvre conformément à :

- DTA 9/14-991\_V3 du 07.01.22 valide jusqu'au 31.12.24
- Avis technique 20/21-487\_V2-E1 du 14.11.22 valide jusqu'au 31.10.24
- Guide de l'isolation par l'intérieur des bâtiments d'habitation du point de vue des risques en cas d'incendie

### Domaine d'emploi

Les cloisons distributives KNAUF METAL OVERSIZE 175/125 KS 25 sont principalement destinées à la réalisation d'ouvrages en :

- Neuf et rénovation
- Locaux cas B
- Locaux Intérieurs classés EA - EB

# CLOISON DISTRIBUTIVE KNAUF METAL OVERSIZE 175/125 KNAUF KS 25



W1110.fr\_CKM25-900-STANDARD-11.fr\_175-125

## Caractéristiques techniques

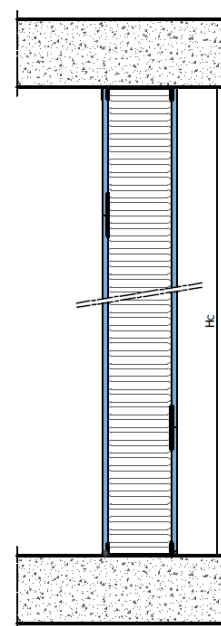
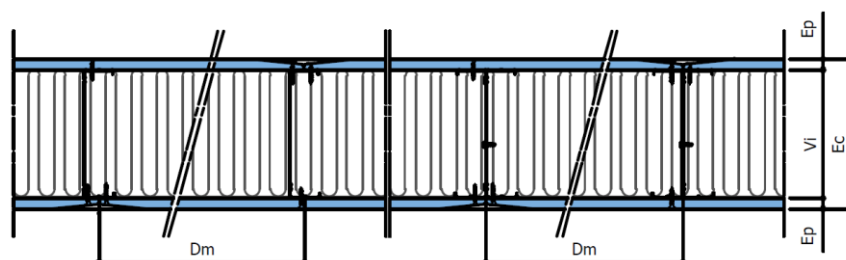
<b>Type de cloison</b>		<b>175/125</b>	
Type de plaque		KS 25	
Épaisseur totale (Ec) [mm]		175	
Vide interne (Vi) [mm]		125	
Nombre x Épaisseur de plaques (Ep) [mm]		2 x 25	
<b>Type d'ossature</b>		<b>M125/50</b>	
Poids cloison max. sans LM * [kg/m <sup>2</sup> ]		46,7	
<b>Hauteur maximale (Hc) [m]</b>		<b>Pression de vent [daN/mm<sup>2</sup>]</b>	
	<b>Entraxe (Dm) [mm]</b>	<b>20</b>	<b>40</b>
Montants <b>simples</b> - [	900	7,40	5,35
	450	8,90	6,35
Montants <b> doubles</b> - ][	900	8,90	6,35
	450	10,10	7,65
<b>Résistance au feu</b>			
	<b>Épaisseur [mm]</b>		
<b>Sans laine</b>	/	EI 60 / EI 120**	
<b>Avec laine minérale ou végétale</b>	2 x 60	EI 60 / EI 120**	
<b>Indice d'affaiblissement acoustique RA [dB]</b>			
	<b>Épaisseur [mm]</b>		
<b>Sans laine</b>	/	39	
<b>Avec laine minérale ou végétale</b>	2 x 60	49	

\* Max = montants doubles entraxe 0.45m et parement indiqué dans « type de plaque »

\*\* EI 60 avec rails R125/40 ou EI 120 avec rails R Plus 125/90

### Dispositions particulières de mise en œuvre

Performance Feu :	<b>Oui : Consulter le PV de Résistance au feu</b>
Performance Acoustique :	<b>Non</b>
Autre :	



**Knauf**  
Zone d'Activités – Rue Principale  
68600 WOLFGANTZEN  
[www.knauf.fr](http://www.knauf.fr)

SUPPORT TECHNIQUE  
Tél : 0 809 404068  
[STK@knauf.com](mailto:STK@knauf.com)

La présente édition annule et remplace les précédentes. Au moment de la prescription et de la mise en œuvre, assurez-vous qu'elle est toujours en vigueur. Les informations se trouvant dans cette fiche sont données à titre d'information et sont limitées à une application en France Métropolitaine. Il est de la responsabilité du poseur de s'assurer de la conformité et de la faisabilité des travaux envisagés vis-à-vis de la réglementation, des règles de l'art en vigueur (DTU etc.) et des documents techniques du fabricant (Avis Techniques, Procès-Verbaux d'essai, Documents encadrant la mise en œuvre...). Toute mise en œuvre non conforme aux dispositions du présent document dégage la responsabilité du fabricant. Les photos ainsi que les schémas ont également une valeur indicative et ne constituent nullement des documents contractuels.