

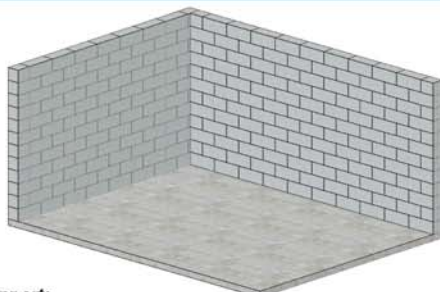
Complexe de doublage

Notice de pose - Février 2020

La mise en oeuvre devra être réalisée conformément aux documents suivants:

- Doublage des murs par pose collée conformément au DTU 25.42 § 6.3.1.a
- Dispositions en tête selon DTU 25.41
- Dispositions en pied selon DTU 25.42

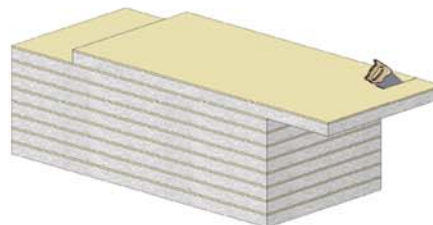
1



Préparation du support:

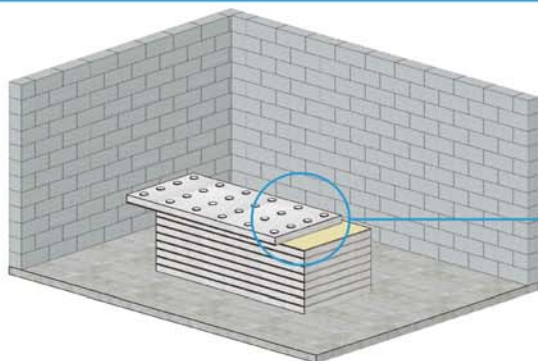
- Le support doit être sain, sec, dépoussiéré et exempt de tout produit
- Défauts de planéité $\leq 15\text{mm}$ sous règle de 2.00m
- Bâtiment hors d'eau, hors d'air; locaux secs et à l'abri d'apport accidentel d'eau liquide

2

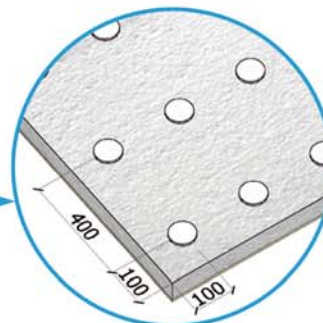


Découpe des panneaux à hauteur de la scie égoïne

3

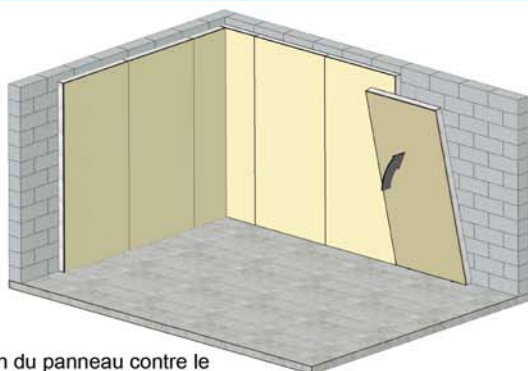


Application des plots de colle de mortier adhésif MAK3



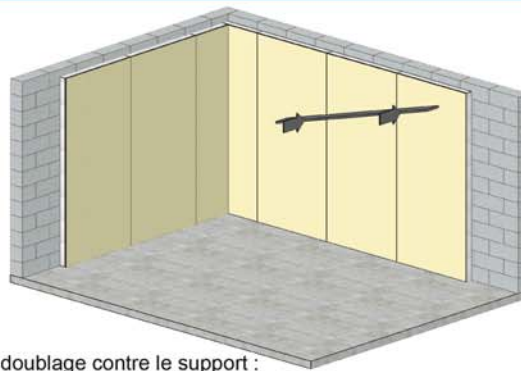
4 plots sur la largeur - Plots $\varnothing 10\text{ cm}$, épaisseur 15 mm minimum

4



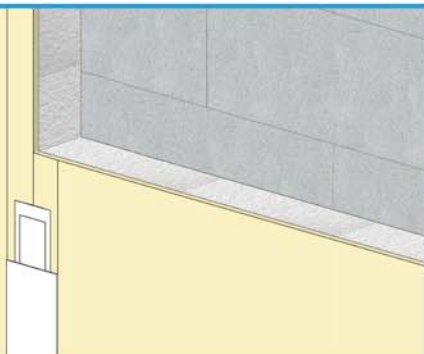
Application du panneau contre le support avec butée en partie haute et calage en partie basse $\leq 13\text{ mm}$

5



Réglage du doublage contre le support : aplomb, alignement, affleurement

6



Traitement des jonctions entre panneaux (enduit+bande) ou des angles (enduit+bande armée ou cornière métallique)

QUANTITATIF

Pour 1 m²:

| | | |
|----------------------|------|----------------|
| Complexe de doublage | 1.05 | m ² |
| Bande périmousse | 0.40 | U |
| Mortier adhésif MAK3 | 2.50 | Kg |
| Silk 4h | 0.33 | Kg |
| Bande à joint | 1.40 | ml |