

Fiche Système

Organic – Organic Minéral Fixation Mécanique Invisible Mur Intérieur



Le système : présentation

Habillage de mur intérieur par fixation invisible des panneaux Organic et Organic Minéral. L'objectif est la correction acoustique et la diminution du temps de réverbération. Le système se compose de Clips FMIV INT fixés directement sur le support ou par l'intermédiaire d'une ossature bois ou CD60 qui maintiennent les panneaux de façon invisible.

Le système : pour quoi faire ?

Réalisation d'habillage muraux dans les locaux classés EA, EB, EB+ privatifs dans tous types de bâtiments en neufs ou réhabilitation:

- Bâtiment d'habitation,
- Etablissement recevant du public (ERP),
- Locaux industriels,
- Locaux commerciaux.

En mur intérieur, il est recommandé de mettre en œuvre l'ORGANIC au-delà d'une hauteur de 1.80m pour éviter aux utilisateurs des locaux un frottement agressif.

Sa mise en œuvre est exclue dans les locaux où une résistance aux chocs (chocs d'occupation, de ballons) est requise.

Documents de référence :

Mise en œuvre : Principe de mise en œuvre selon recommandations Knauf

Réaction au feu:

- Organic:
 - ✓ B-s1, d0 selon le rapport RA11-0400
 - ✓ A2-s1, d0 selon le rapport RA 12-0085 (sur demande avec plus-value)
- Organic Minéral:
 - ✓ B-s1, d0 selon le rapport RA11-0399
 - ✓ A2-s1, d0 selon le rapport RA 12-0085 (sur demande avec plus-value)

Performances acoustiques :

Se reporter aux valeurs d'absorption acoustique du panneau.

Mise en œuvre :

Panneau Organic

Support	Organic Dimensions	Fixations des clips au support	Remarques de Meo
Béton	600x1200 600x2000 Ep. 25 & 35 mm	Chevillé ou pistoscellé	Pose à joints décalés Hauteur ≥ 1.80m dans les locaux recevant du public
Ossature bois	600x1200 600x2000 Ep. 25 & 35 mm	Tasseau bois 60x30, vertical, fixé tous les 1m Vis à bois	Pose à joints décalés Hauteur ≥ 1.80m dans les locaux recevant du public
Ossature métallique	600x1200 600x2000 Ep. 25 & 35 mm	Fourrure CD60, vertical, suspente UDH*, fixé tous les 1m Vis TRPF	Pose à joints décalés Hauteur ≥ 1.80m dans les locaux recevant du public
Cloison ou contre-cloison plaque de plâtre	600x1200 600x2000 Ep. 25 & 35 mm	Vis TTPC ou TTPF	Vissage sur montants (Entraxe ossature 600mm maxi) Pose à joints décalés Hauteur ≥ 1.80m dans les locaux recevant du public

*Egalement possible avec notre système Easy-click, se reporter à la fiche système.

Panneau Organic Minéral

Support	Organic Minéral Dimensions	Fixation des clips au support	Remarques de Meo
Béton	600x1200 600x2000 Ep. 50 & 75 & 100 & 125 & 150 mm	Chevillé ou pistoscellé	Pose à joints décalés Hauteur ≥ 1.80m dans les locaux recevant du public
Ossature bois	600x1200 600x2000 Ep. 50 & 75 & 100 & 125 & 150 mm	Tasseau bois 60x30, vertical, fixé tous les 1m Vis à bois	Pose à joints décalés Hauteur ≥ 1.80m dans les locaux recevant du public
Ossature métallique	600x1200 600x2000 Ep. 50 & 75 & 100 & 125 & 150 mm	Fourrure CD60, vertical, suspente UDH*, fixé tous les 1m Vis TRPF	Pose à joints décalés Hauteur ≥ 1.80m dans les locaux recevant du public
Cloison ou contre-cloison plaque de plâtre	600x1200 600x2000 Ep. 50 & 75 & 100 & 125 & 150 mm	Vis TTPC ou TTPF	Vissage sur montants (Entraxe ossature 600mm maxi) Pose à joints décalés Hauteur ≥ 1.80m dans les locaux recevant du public

*Egalement possible avec notre système Easy-click, se reporter à la fiche système.

La pose avec clips FMIV INT implique que le premier panneau soit porté. Les panneaux Organic peuvent être mis en œuvre horizontalement ou verticalement.

En partie basse, une première rangée de clips est fixée au support. Afin de ne pas laisser de jeu entre le panneau et le sol il est nécessaire de couper les pointes des clips en contact avec le sol. **(Figure 1)**

Dans le cas où le sol présente un défaut de planéité, il faut recréer une reprise de charge avec un tasseau bois ou un profilé métallique. **(Figure 2)**

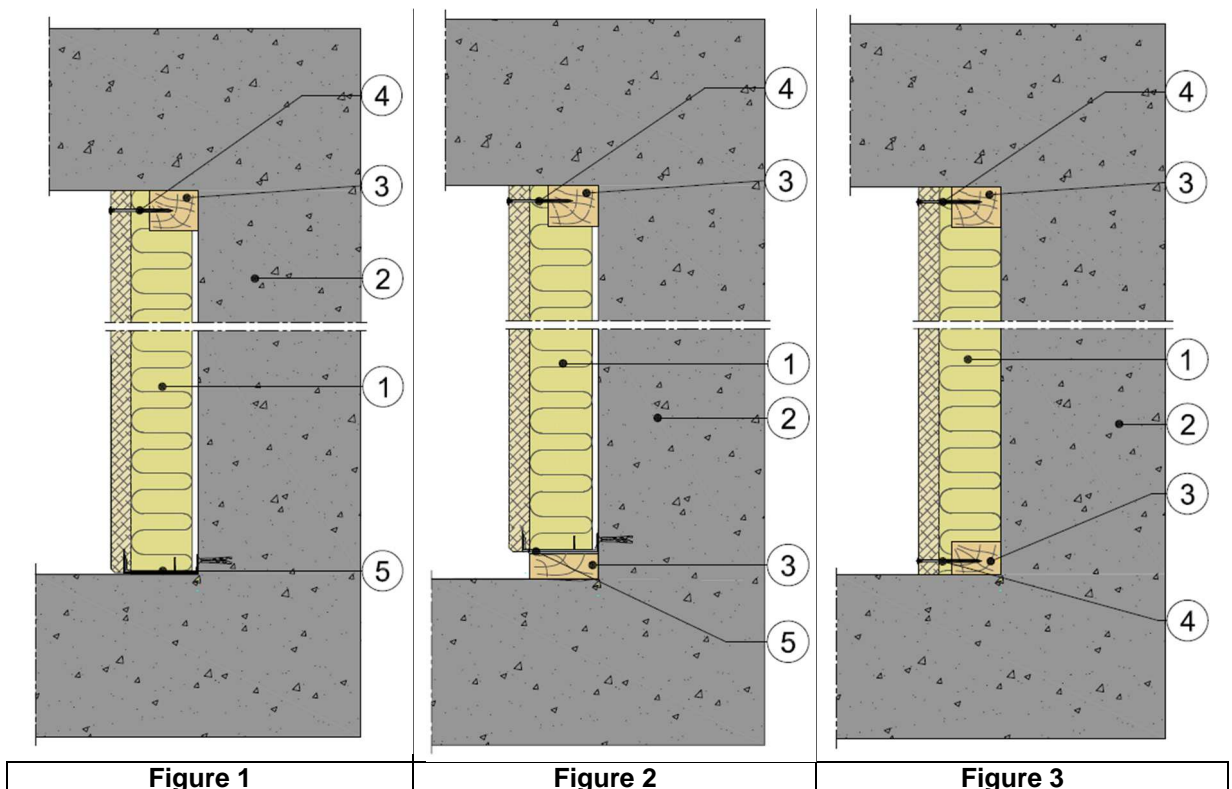
Lorsque la mise en œuvre des clips FMIV INT est impossible, fixer mécaniquement la première rangée de panneau. **(Figure 3)**

- Pose des panneaux verticalement :
 - 3 vis / largeur 600 mm – 2cm du bord
- Pose des panneaux horizontalement :
 - Entraxe 600 mm (panneaux L 1200)
 - Entraxe 500 mm (panneaux L 2000)

Les panneaux Organic sont emboîtés les uns après les autres dans les clips FMIV INT. Pour une parfaite tenue des panneaux, il est impératif de réaliser une pose en joint de pierre (pose à joints décalés).

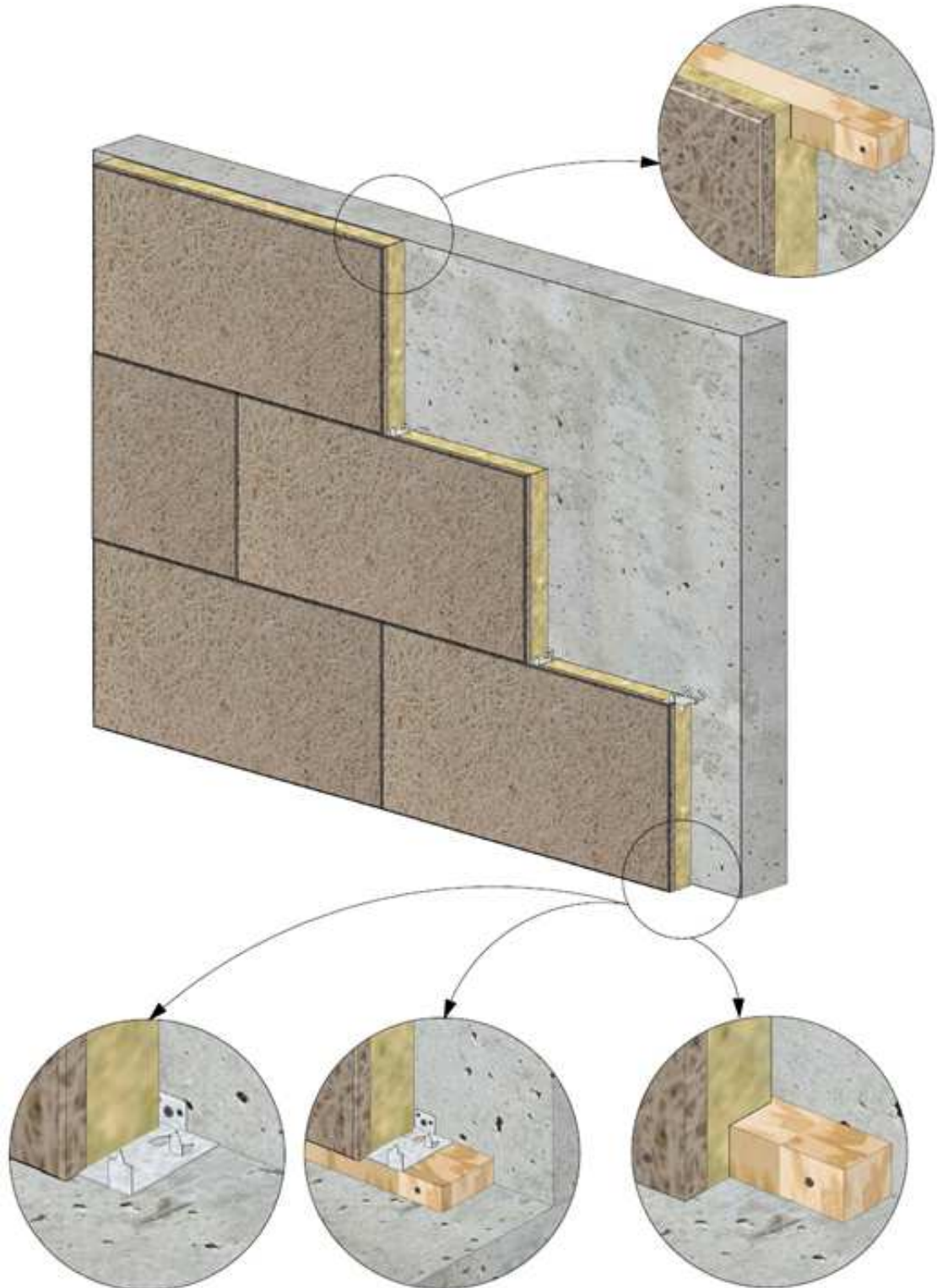
En partie haute, les panneaux de la dernière rangée seront fixés mécaniquement. **(Figure 1,2,3)**

Départ et arrivée: Fixation en partie basse et haute



1. Organic ou Organic Minéral
2. Support
3. Tasseau bois ou cornière
4. Fixation :
Vis Tx Drive : Organic
Vis Organic Intérieur : Organic Minéral
5. Clip FMIV INT

Vue générale :



ORGANIC-ORGANIC MINERAL
Fixation Mécanique Invisible - Mur Intérieur

La présente édition annule et remplace les précédentes. Au moment de la prescription et de la mise en œuvre, assurez-vous qu'elle est toujours en vigueur. Les informations se trouvant dans cette fiche sont données à titre d'information. Il est de la responsabilité du poseur de s'assurer de la conformité et de la faisabilité des travaux envisagés vis-à-vis des règles de l'art en vigueur (DTU etc.) et des documents techniques du fabricant (Avis Techniques, Fiche de Mise en œuvre...). Toute mise en œuvre non conforme aux dispositions du présent document dégage la responsabilité du fabricant. Les photos ainsi que les schémas sont également à titre indicatif et ne constituent nullement des documents contractuels

Organic / Organic minéral reprise de charge en pose murale.

On effectuera une reprise de charge tous les 4.20m (tasseaux bois ou profilés métallique sous les clips FMIV). (Figure 4)

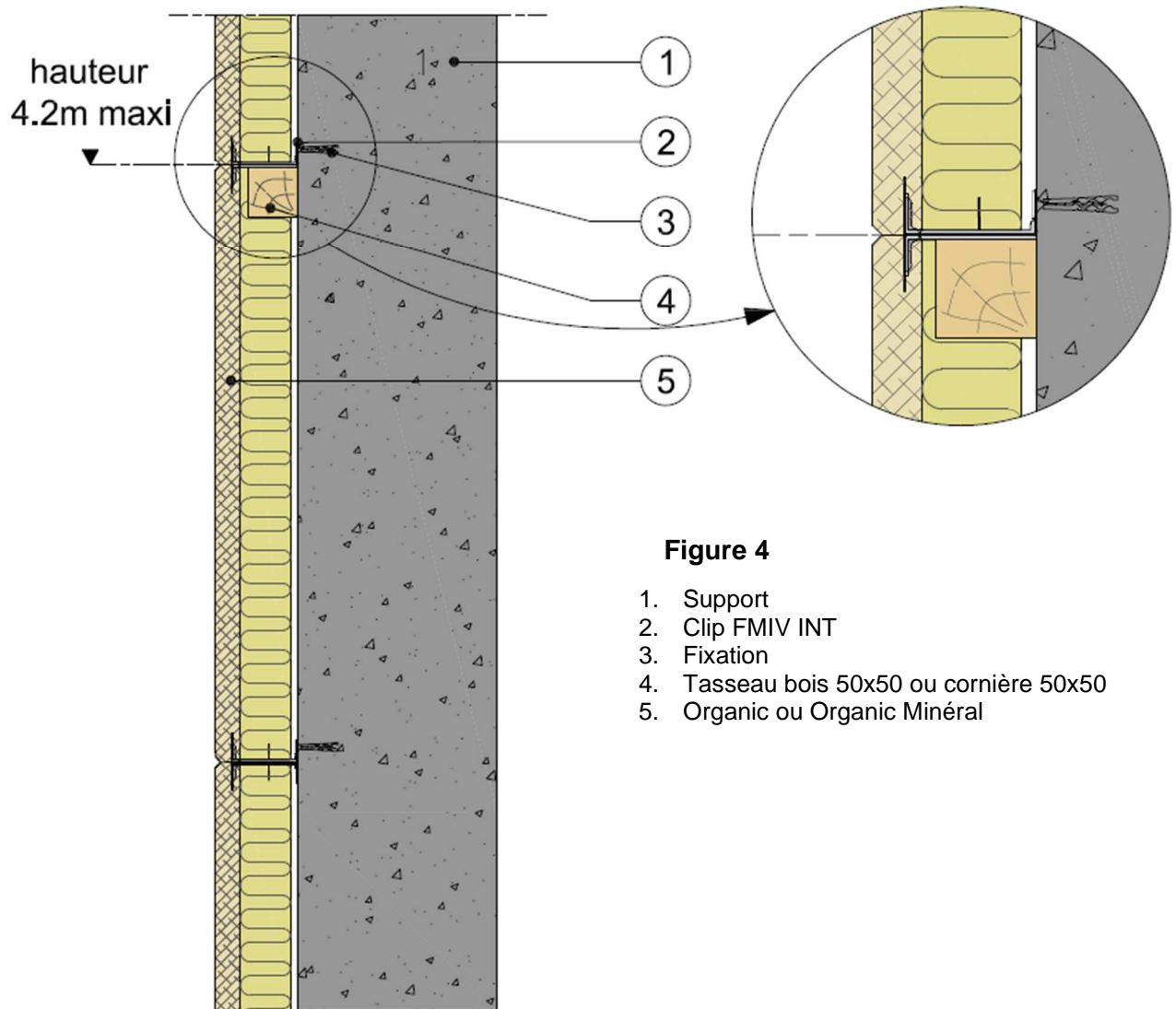


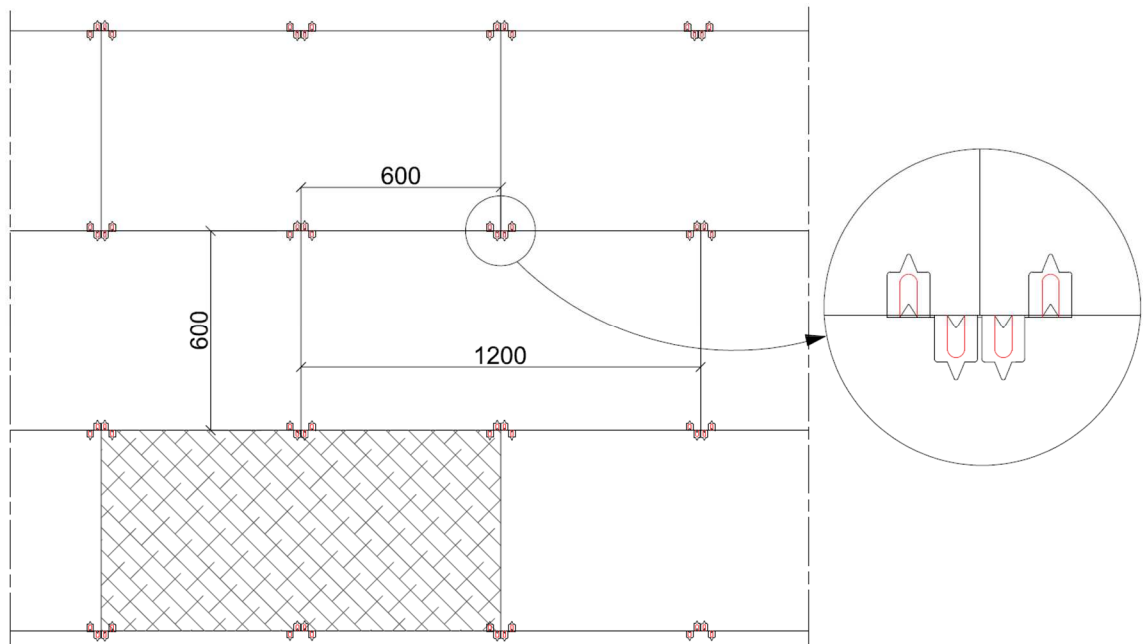
Figure 4

1. Support
2. Clip FMIV INT
3. Fixation
4. Tasseau bois 50x50 ou cornière 50x50
5. Organic ou Organic Minéral

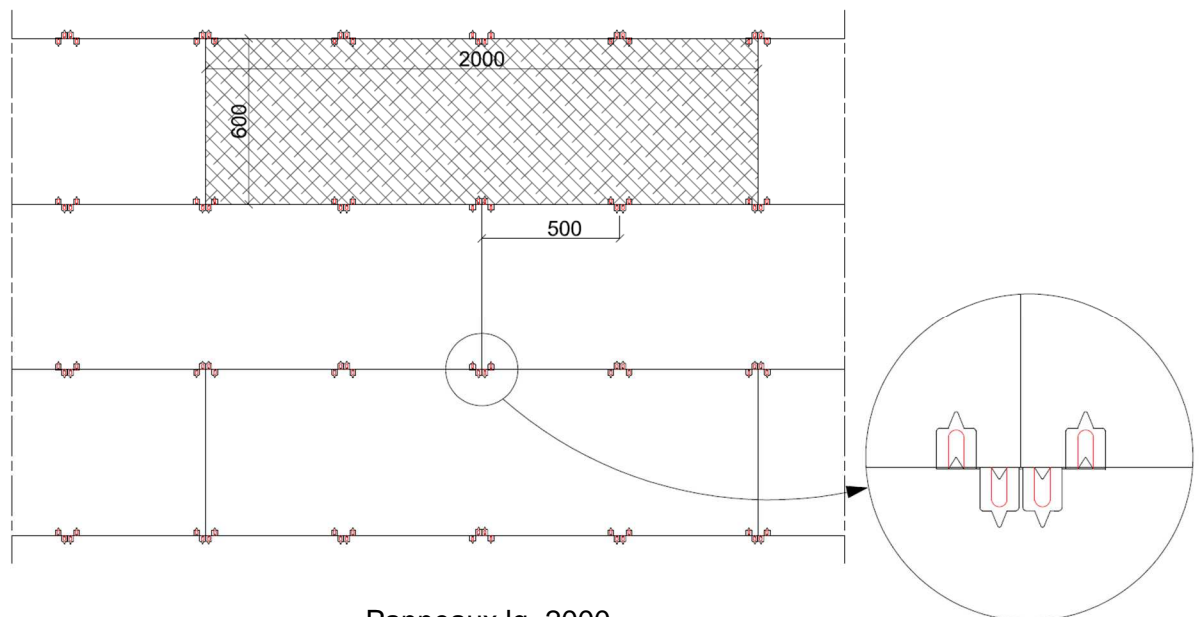
Vue générale :

Calepinage des Clips FMIV :

	Format des panneaux	
	600 x 1200	600 x 2000
Distance entre clips	600	500
Quantitatifs : Clips FMIV/m²		
	2.8	3.4



Panneaux lg. 1200



Panneaux lg. 2000