

Knauf Thane Mur-B2i Knauf XTherm Mur-B2i Rc30 / Rc60 SE / Rc120 SE Knauf NEXTherm® Mur-B2i Rc30 / Rc60 SE / Rc120 SE

Choix de l'isolant

Choisir la hauteur de l'isolant équivalente à la hauteur du mur pour limiter les raccords, les découpes et les ponts thermiques.

Découpe

Pour assurer des découpes régulières, les découpes de panneaux sont faites à l'aide :

- Knauf XTherm Mur-B2i :
d'un fil chaud (Fusio Cut)
- Knauf Thane Mur-B2i :
d'une scie égoïne ou scie circulaire.

Stockage

Tous les panneaux de la gamme Knauf Mur-B2i sont obligatoirement stockés à l'abri des intempéries sur un support plat.

Pose de l'isolant

Les panneaux seront posés jointifs avec une légère pression pour assurer une étanchéité des joints et conserver la résistance thermique demandée. En cas d'ouverture, il est fortement conseillé de les combler avec de la mousse polyuréthane pour réduire au maximum les ponts thermiques.

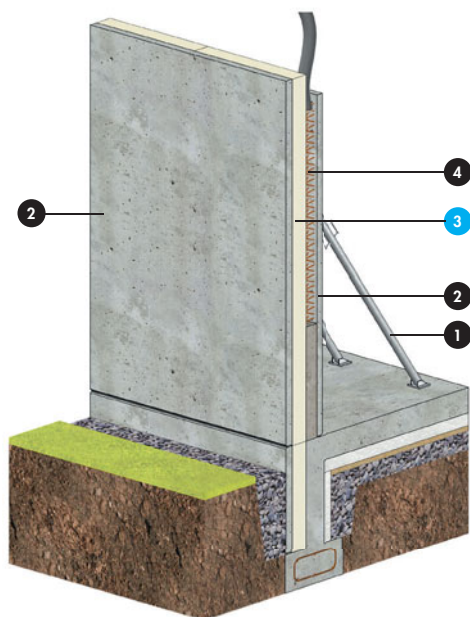
Rappel des hauteurs de coulage en application (BÉTON COULÉ EN PLACE)

- Isolation incluse dans les voiles de **prémur** sous Avis Technique
- Isolation entre deux voiles de **béton coulés en place** sous Avis Technique.

La hauteur de coulage devra être dimensionnée en respectant une pression limite appliquée sur l'isolant, correspondant à la résistance mécanique Rc de l'isolant.

Application en PRÉMUR

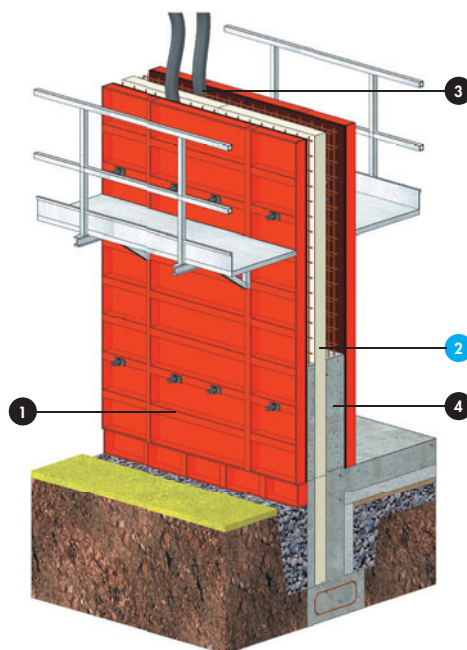
Nos produits sont intégrés dans la fabrication des prémurs, pour la mise en œuvre se référer aux prescriptions des fabricants de prémur et mur sandwich.



1. Étais
2. Parois préfabriquées en béton armé reliées par des connecteurs
3. Isolants Knauf Thane Mur-B2i, Knauf XTherm Mur-B2i Rc30 / Rc60 SE, Knauf NEXTherm Mur-B2i Rc30 et Rc60 SE
4. Cavité remplie de béton sur chantier

Application en BÉTON COULÉ EN PLACE

Nos produits sont intégrés dans la conception des murs béton coulés sur chantier, pour la mise en œuvre se référer aux prescription des tenants de systèmes.



1. Banche
2. Isolants Knauf Thane Mur-B2i, Knauf XTherm Mur-B2i 60 SE / Rc120 SE, Knauf NEXTherm Mur-B2i 60 SE / Rc120 SE
3. Coulage du béton
4. Béton armé

