

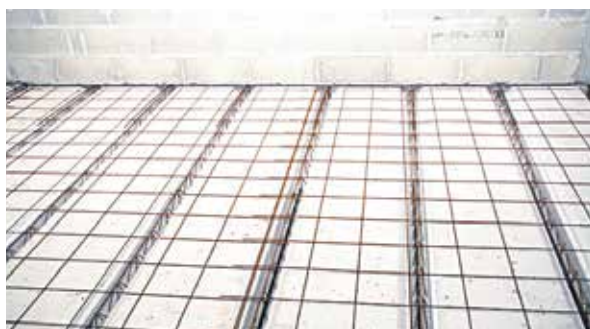


# Knauf Treillis Therm Coffrant

Se reporter aux principes de mise en œuvre des entrevous de la gamme Knauf p. 74.

Pour améliorer les performances mécaniques des planchers, et si la hauteur coffrante est autre que 150 ou 110 mm,

vous pouvez utiliser nos rehausses d'épaisseur 50 mm sur nos entrevous Knauf Treillis Therm Coffrant.



Pose de Knauf Treillis Therm Coffrant retourné



Pose de Knauf Treillis Therm Coffrant traditionnelle



Pose de Knauf Treillis Therm Coffrant retourné sur mur de refend



Pose de Knauf Treillis Therm Coffrant about

## LITRAGE BÉTON PAR M<sup>2</sup> DE PLANCHER

Litrages béton donnés hors chaînage, hors foisonnement et hors remplissage accidentel par m<sup>2</sup> de plancher en partie courante, avec table de compression de 5 cm sur entrevous - hauteurs coffrantes de 110, 150, 160 ou 200 mm.

Entraxe (en mm)	Hauteur coffrante			
	150 mm	200 mm (150 + RH 50)	110 mm	160 mm (110 + RH 50)
	Litrage béton avec Knauf Treillis Therm Coffrant /m <sup>2</sup> plancher		Litrage béton avec Knauf Treillis Therm Coffrant inversé /m <sup>2</sup> plancher	
≈ 600	68,3 l/m <sup>2</sup>	74,9 l/m <sup>2</sup>	58,4 l/m <sup>2</sup>	65,1 l/m <sup>2</sup>
≈ 640	67,1 l/m <sup>2</sup>	73,4 l/m <sup>2</sup>	57,9 l/m <sup>2</sup>	64,1 l/m <sup>2</sup>
≈ 700	65,6 l/m <sup>2</sup>	71,4 l/m <sup>2</sup>	57,2 l/m <sup>2</sup>	62,9 l/m <sup>2</sup>

ET SUR KNAUF.FR

- Documents Techniques
- Détails des articles

AAAA7Z

