



Knauf Hourdiversel G

Se reporter aux principes de mise en œuvre des entrevous de la gamme Knauf p. 74.

Pour améliorer les performances mécaniques des planchers, et si la hauteur coffrante est de 120 et 150 mm, vous

pouvez utiliser nos rehausses clipsables d'épaisseur 30, 50 ou 80 mm sur nos entrevous Hourdiversel G.



Fig. 1



Fig. 2



Fig. 3



Fig. 4

LITRAGE BÉTON PAR M² DE PLANCHER

Litrages béton donnés hors chaînage, hors foisonnement et hors remplissage accidentel par m² de plancher en partie courante, avec table de compression de 5 cm sur entrevous - hauteurs coffrantes de 120 ou 150 mm.

Entraxes (en mm)	Hauteur coffrante	
	120 mm	150 mm (150 ou 120 + Reh. 30)
≈ 600	62,1 l/m ²	75,5 l/m ²
≈ 630	61,6 l/m ²	74,5 l/m ²

ET SUR KNAUF.FR

- Documents Techniques
- Détails des articles

3FJ7FA





Fig. 1 : Pose de la poutrelle précontrainte



Fig. 2 : Pose du premier entrevous Hourdiversel



Fig. 3 : Serrage de la poutrelle précontrainte



Fig. 4 : Pose des entrevous Hourdiversel



Fig. 5 : Pose des rupteurs



Fig. 6 : Fixation des rupteurs

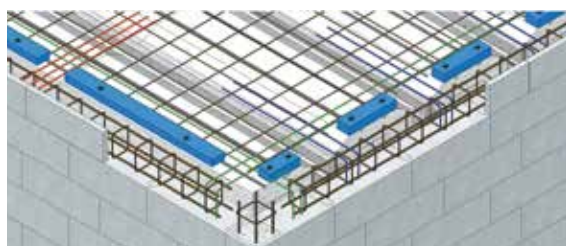


Fig. 7 : Pose des planelles et du ferrailage

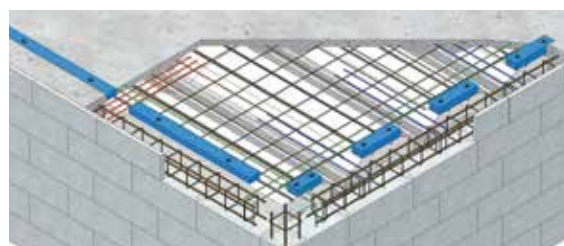


Fig. 8 : Coulage de la dalle de compression