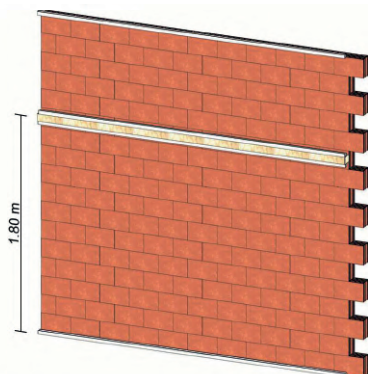


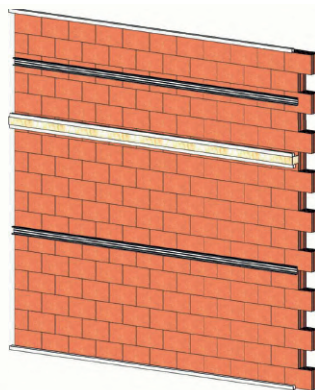
Pose murale sur ossature métallique*

À partir d'une hauteur de 1,80 m

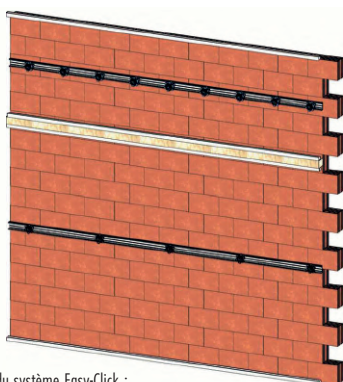
- Possibilité de pose sur tasseaux bois (60 x 22)



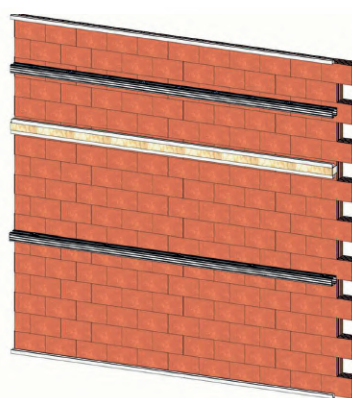
1- Fixation au sol et au plafond des rails UD60. Fixation au mur d'un chevron (60x80 mm) à partir d'une hauteur de 1,80 m. Fixation au-dessus et en-dessous du chevron des rails UD60.



2- Fixation au mur des fourres CD60 horizontales.



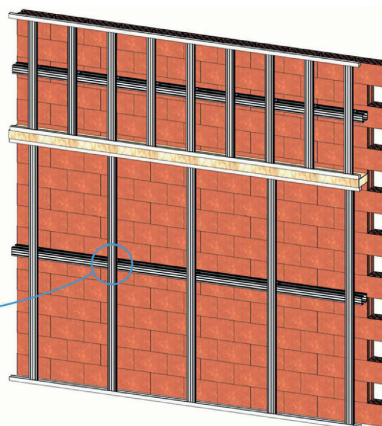
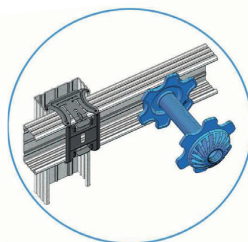
3- Clipsage du système Easy-Click :
 > à 1,80 m : entraxe 300 mm
 < à 1,80 m : entraxe 600 mm

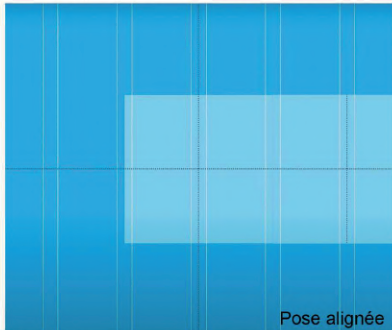


4- Clipsage de la 2^{ème} fourrure CD60 sur le système Easy-Click.

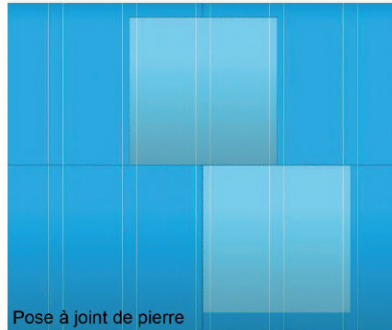
5- Fixation des fourres CD60 verticales sur les fourres CD60 horizontales à l'aide de cavaliers de liaison.

> à 1,80 m : entraxe 300 mm
 < à 1,80 m : entraxe 600 mm





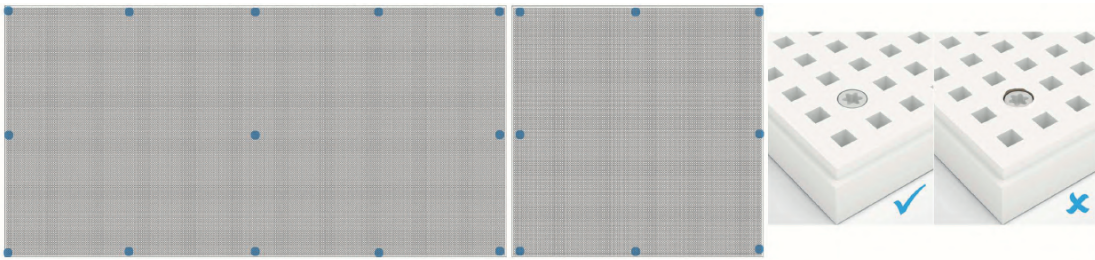
Pose alignée



Pose à joint de pierre

6- Pose des panneaux :

La pose des panneaux peut se faire en pose alignée ou à joint de pierre.
Les premiers panneaux seront fixés au centre de la pièce.



7- Fixation des panneaux :

La fixation des panneaux doit impérativement se faire à une hauteur supérieure ou égale à 1,80 m.

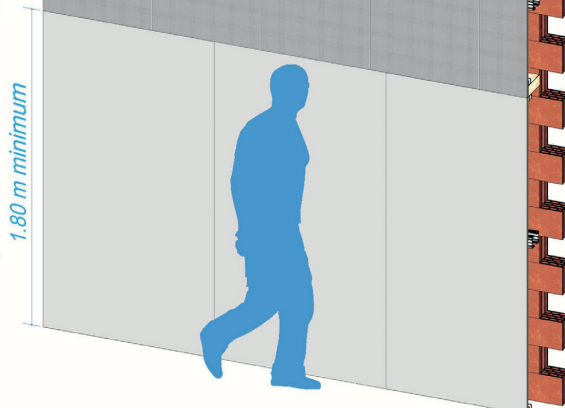
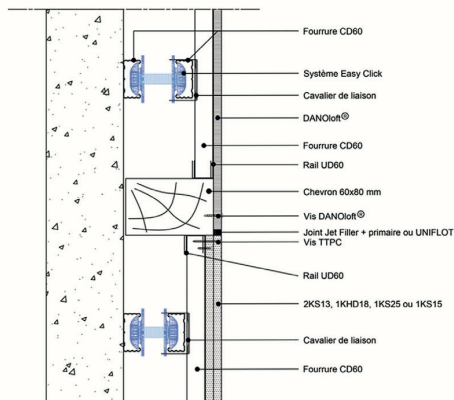
8 vis par panneau de dimension 600 x 600 mm.

13 vis par panneau de dimension 1 200 x 600 mm.

8- Raccordement plaques KS BA13/DANOloft :

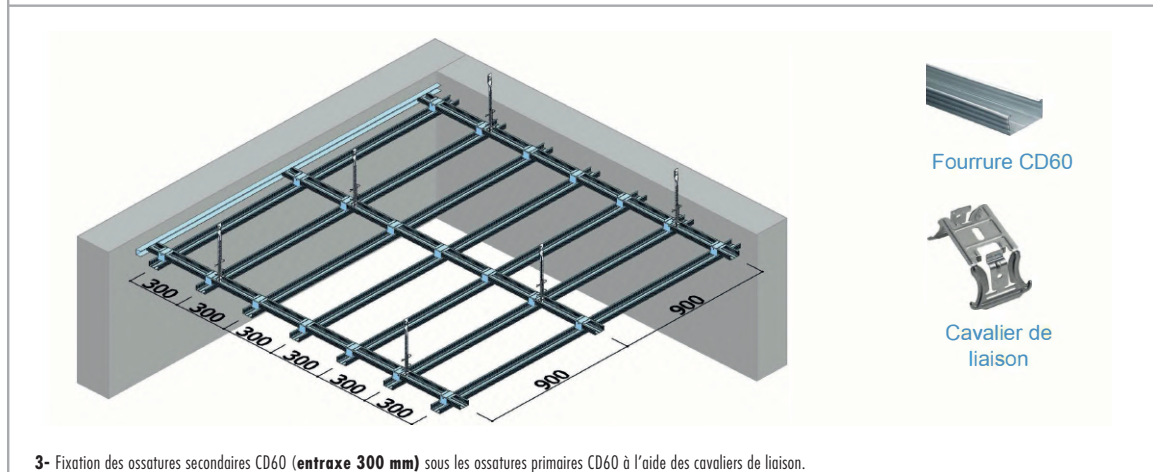
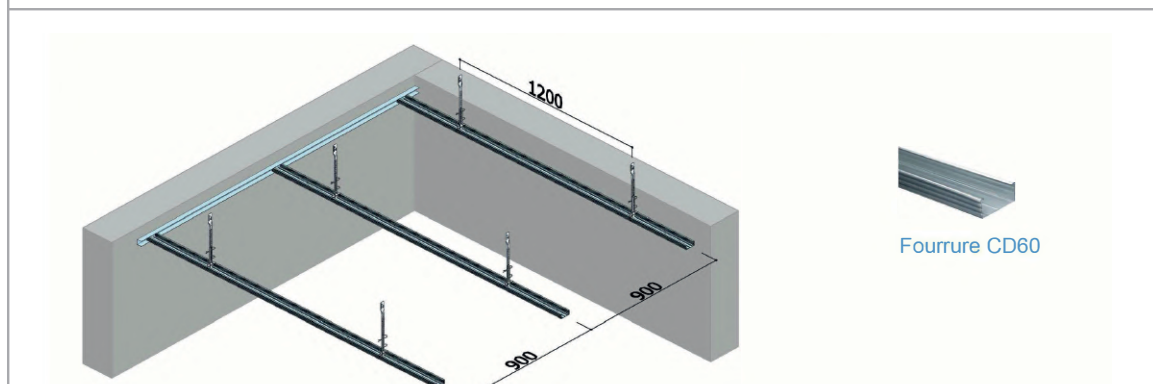
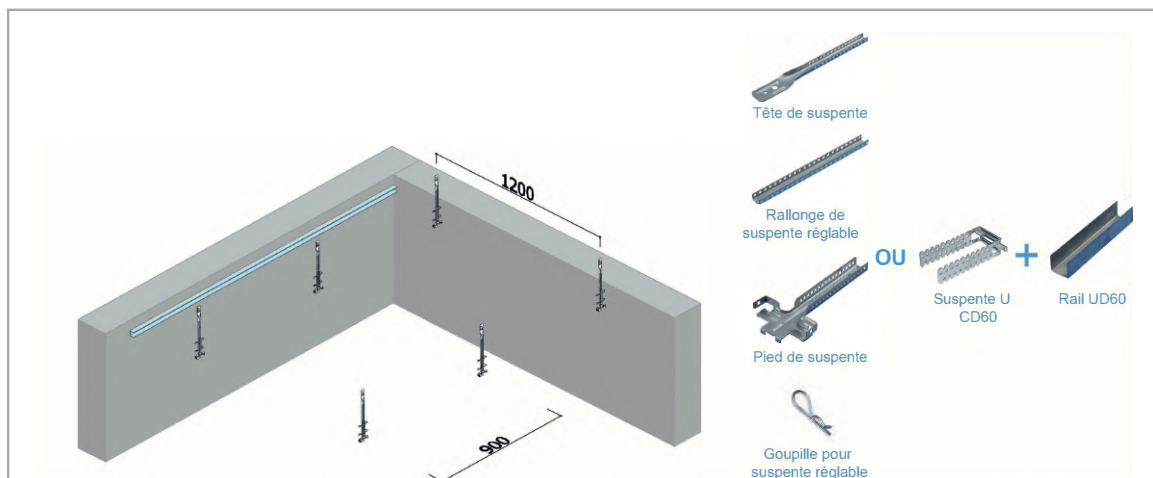
La plaque DANOloft sera vissée sur le chevron avec des vis DANOloft.

Le joint entre les panneaux DANOloft et les plaques de plâtre sera traité avec l'enduit Jet Filer Knauf + primaire ou l'enduit UNIFLOT.

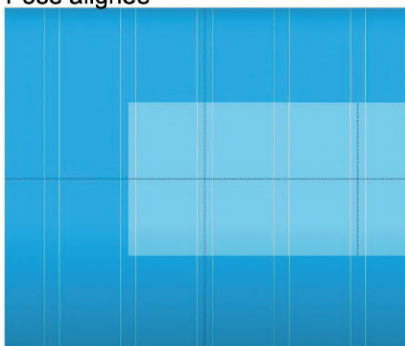


Pose en plafond sur ossature métallique*

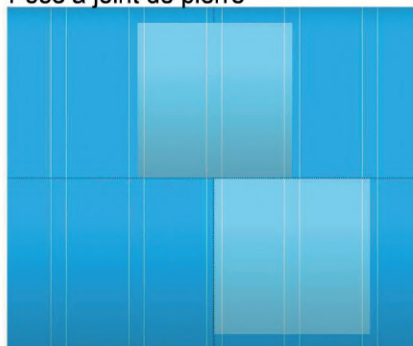
- Possibilité de pose sur tasseaux bois (60 x 22)



Pose alignée

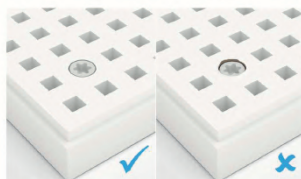
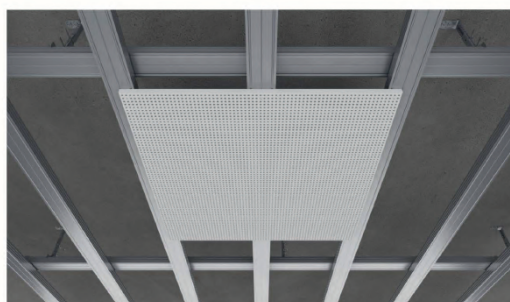
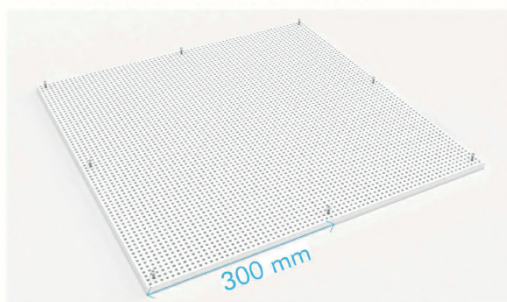


Pose à joint de pierre

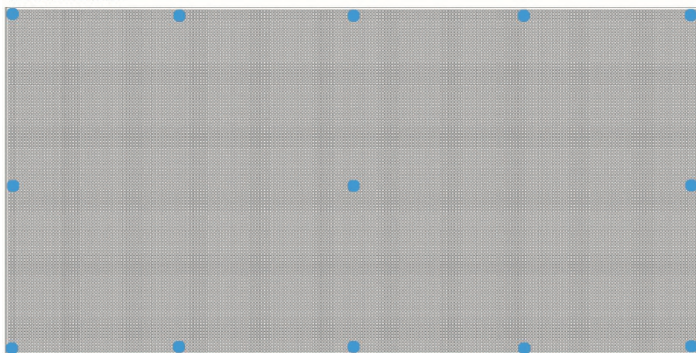


4- Pose des panneaux :

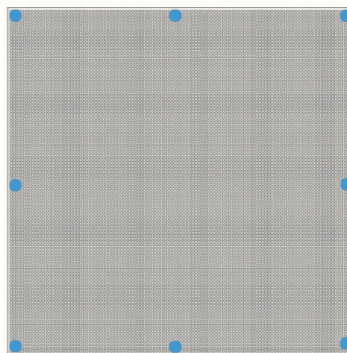
La pose des panneaux peut s'effectuer en pose alignée ou en pose à joint de pierre.
Les premiers panneaux seront fixés au centre de la pièce.



1200 x 600 mm



600 x 600 mm



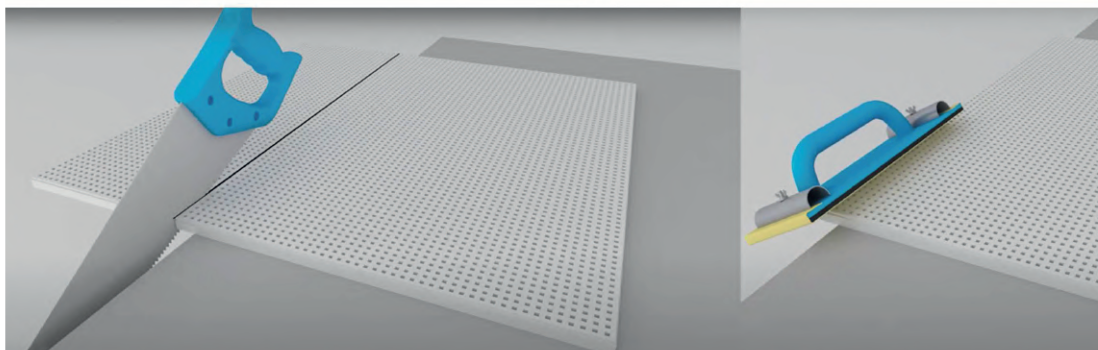
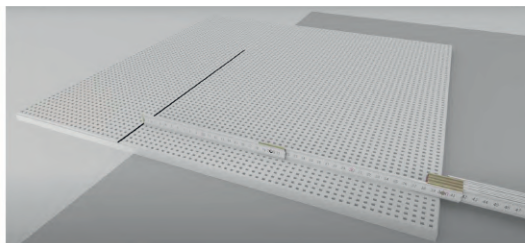
5- Fixation des panneaux :

Mise en place des vis. Insérer les vis dans la deuxième perforation.
8 vis par panneau de dimension 600 x 600 mm.
13 vis par panneau de dimension 1 200 x 600 mm.

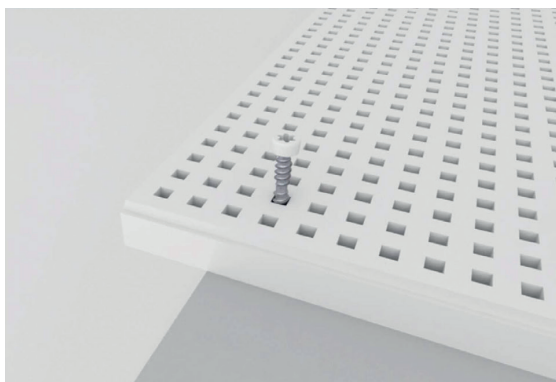
9- Ajustement des panneaux en périphérie :

Couper les panneaux 2 à 3 mm plus court.

Couper le panneau à l'aide d'une scie à dents fine et poncer le bord avec du papier abrasif fin.

**10- Vissage des panneaux périphériques :**

Visser les vis dans les quatrième ou cinquième rangées de perforations du panneau pour faciliter la fixation.

**11- Finition des panneaux en périphérie :**

Finition du joint périphérique du panneau à l'aide d'un mastic acrylique.

