

Organic Claustra



Accessoires nécessaires à la mise en œuvre :

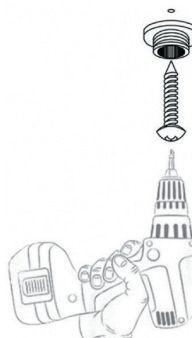
- 2 embouts déco plafond
- 2 embouts déco latéraux réglables (déjà installés sur la baffle)
- 2 câbles de 4 m
- 4.2 embouts déco latéraux « passe-fil ». Déjà installés sur la baffle (largeur 600mm uniquement)
- 2 embouts déco sol réglables



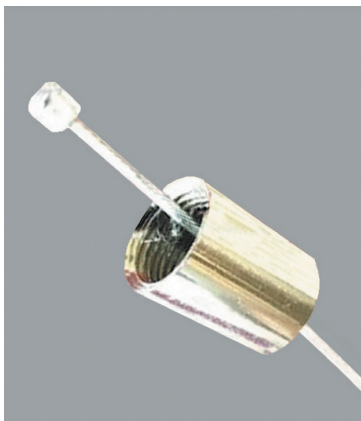
1. Repérage des 2 points de fixation au plafond.



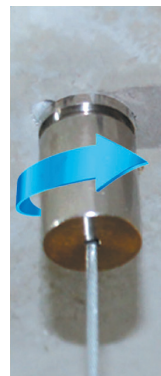
2. Mise en place des 2 chevilles au plafond. Choisir la qualité de la cheville selon le support et le poids du panneaux (voir étape 7)



3. L'embout déco plafond est constitué de 2 parties : la première se fixe au support. Choisir le type de vis en fonction du support.



4. Glisser le câble dans la deuxième partie de l'embout déco plafond.



5. Visser la deuxième partie sur la première afin de bloquer le câble en partie haute. Répéter les opérations de 1 à 5 pour fixer le deuxième point de fixation au plafond.

Organic Claustra (suite)



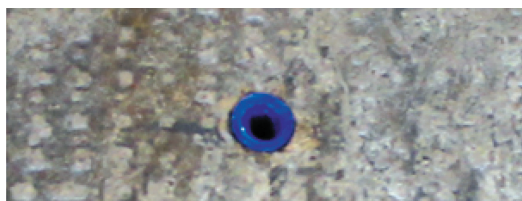
6. Glisser le câble dans les embouts déco latéraux réglables et passe-fil (pour les panneaux de 600 uniquement).



7. Mise en place du nombre de panneaux souhaités sur les câbles.



8. Repérage des 2 points de fixation au sol. À l'aide d'un laser reportez l'emplacement des fixations au plafond déjà en place.



9. Mise en place des 2 chevilles au sol.
Choisir le type de cheville en fonction du support.

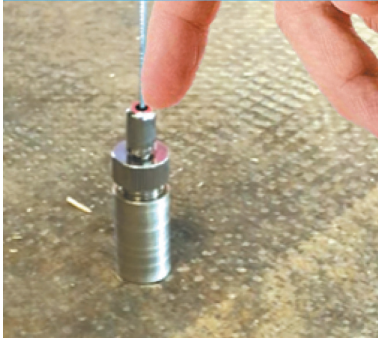


Accessoires indispensables pour la mise en place des fixations au sol support :

- Cheville
- Embout déco sol
- Vis (à définir selon support)
- Embout déco réglable
- Câble



10. Visser l'embout au sol. L'embout déco sol est constitué de 2 parties (2)
La première se fixe au sol



11. Glisser le câble dans l'embout déco réglable (4). Le longueur du câble est à couper au ras du sol. Afin de régler le câble, appuyer sur l'extrémité de l'embout déco réglable. Prévoir une pince coupe câble.



12. Visser l'embout déco réglable (4) sur l'embout déco sol (2) en maintenant les deux parties en même temps afin de tendre le câble.



13. Mise en place du nombre de panneaux souhaité sur les câbles.

! Nombre de panneaux maximum pour une hauteur de câble de 4 m.



3 panneaux maximum



5 panneaux maximum



6 panneaux maximum



6 panneaux maximum



11 panneaux maximum



13 panneaux maximum