

Bardage rapporté mis en œuvre sur ossature bois

Les composants et la conception de l'ossature seront conformes au Cahier du CSTB n° 3316_V3.

Nature du mur support : mur en béton banché, mur maçonné

Nature des chevrons bois

- Durabilité : Classe de risque 2
- Classement mécanique : C18
- Taux d'humidité : au plus 18 %

Section des chevrons bois

- Largeur de l'appui (l) ≥ 60 mm afin de garantir une bonne fixation de la plaque dans le chevron et d'éviter tout éclatement du bois
- La profondeur (p) dépend de la note de calcul ou de valeurs tabulées (annexe 1 du Cahier du CSTB n° 3316_V3) : la section de l'ossature (l x p) est choisie de telle sorte que la flèche soit inférieure à 1/200^e de la portée entre fixations sous effort de pression ou de dépression sous vent normale – Entraxe maximal entre chevron : 1,35 m
- Élancement : $0,5 < p/l < 2$

Équerres de fixations

- Nature du métal : généralement en acier galvanisé Z275. Des dispositions particulières devront être prises en fonction des atmosphères extérieures (se reporter à l'annexe 6 du Cahier du CSTB n° 3316_V3)
- Géométrie : de type ISOLCO de la société ETANCO.

Les pattes de fixations doivent pouvoir résister :

- aux charges verticales du poids propre du bardage
- aux charges orthogonales de dépression due au vent
- aux charges latérales.

- Les équerres préperçées, fixes avec possibilité de rallonge ou réglables, permettront un réglage d'adaptation pour obtenir la planéité du parement.
- Pour la construction en zone sismique, nous consulter.

Fixation à la structure

La fixation de l'équerre à la structure doit faire l'objet d'un ATE et/ou d'essai in Situ (obligatoire en rénovation).

Fixation du chevron sur l'équerre

La fixation du chevron sur l'équerre se fait par un tire-fond, dont les dimensions sont au moins égales à Ø 7 x 50 mm, complété par une vis à bois de dimensions minimales Ø 3,5 x 40 mm.

Vissage des plaques Aquapanel®

Pour la fixation sur chevron bois, utiliser la vis Aquapanel® 3,9 x 39 mm à pointe clou spécialement conçue à cet effet et résistante au brouillard salin.

Isolation

Isolant certifié ACERMI conforme au Cahier du CSTB 3316_V3.

Mise en œuvre des chevrons bois et de l'isolation

La pose du système Aquapanel® Outdoor sur chevron comprend les opérations suivantes :

Traçage et repérage

Porter sur la façade les axes des chevrons en respectant les entraxes indiqués par la note de calcul (entraxe maximal des ossatures 600 mm en fonction de la longueur de la plaque).

Bien repérer les renforts pour les ouvertures et les angles (cf. chapitre Points singuliers).

Mise en place de l'ossature

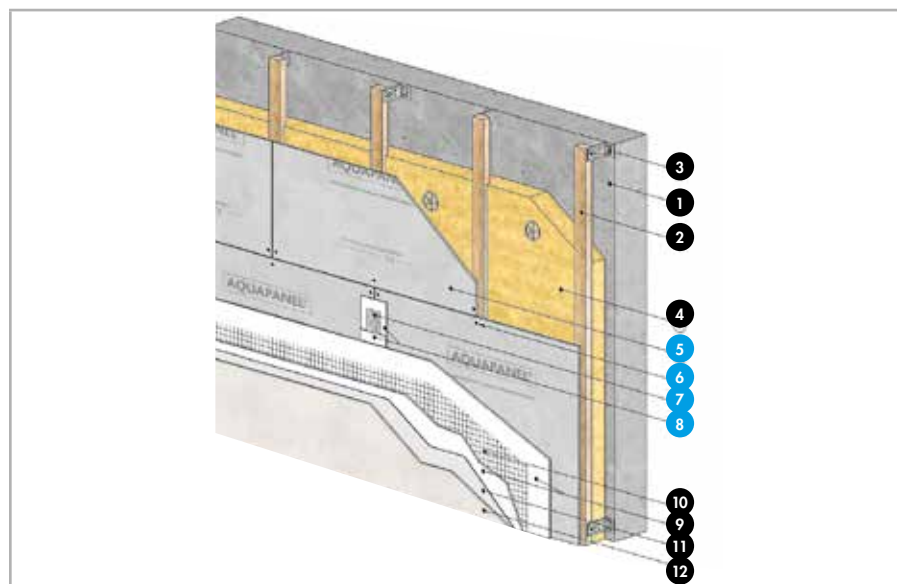
Il est nécessaire de disposer les pattes équerres en quinconce de part et d'autre du chevron (ou d'en augmenter le nombre lorsque cette disposition n'est pas possible).

Un nombre minimal de 3 pattes est à prévoir. L'entraxe des pattes le long du chevron sera conforme à la note de calcul qui prend en compte les charges dues aux vents et le poids propre du système, la section du chevron, l'entraxe entre chevron et l'arrachement des pattes de fixations dans la structure porteuse (entraxe maximal 1,35 m).

Mise en place de l'isolation

Entre le nu externe de l'isolant et la face arrière de la plaque Aquapanel® Outdoor est toujours ménagée une lame d'air ventilée d'au moins 2 cm au niveau des parties les plus étranglées.

En départ de bardage, l'ouverture est protégée par un profilé à âme perforée, constituant une barrière anti-rongeur. D'autre part, les entrées et sorties de ventilation doivent également avoir une section suffisante ; les surfaces des orifices de ventilations sont décrites dans le CPT 3316_V3 et 3194_V2. La laine est fixée au support à l'aide de rosaces de fixation pour isolants adaptées au support.



Bardage bois

1. Mur béton / maçonné
2. Chevron bois classe 2
3. Équerre de fixation
4. Isolation laine minérale
5. Plaque ciment Aquapanel® Outdoor
6. Vis TTPC Aquapanel®
7. Bande à joint Aquapanel® - 10 cm
8. Enduit à joint gris Aquapanel®
9. Enduit de base
10. Treillis de renfort
11. Primaire
12. Revêtement de finition

ET SUR **KNAUF.FR**

- Documents Techniques
- Détails des articles

EXDZ7W

