

Mise en œuvre pour Construction à Ossature Bois

Mur support

- Mur à ossature bois conforme au DTU 31.2.
- La paroi externe sera constituée de panneaux conformes au DTU 31.2.
- Dans le cas où les panneaux participent au contreventement du bâtiment, la résistance admissible aux charges horizontales normales est déterminée selon l'annexe nationale de l'Eurocode 5.

Plaques de plâtre intérieures

Conformément au DTU 31.2, les plaques sur les parois intérieures doivent être mises en œuvre sur une ossature secondaire (en métal ou bois) entre la structure principale et le parement intérieur.

Pare-vapeur

Le pare-vapeur doit être mis en œuvre entre la structure principale et l'ossature secondaire.

Pare-pluie

Le pare-pluie Aquapanel® est mis en œuvre à l'avancement en protection du panneau de contreventement. Il sera maintenu par des tasseaux de bois verticaux fixés sur les montants du bâtiment à ossature bois. Le pare-pluie sera recoupé tous les 6 m pour l'évacuation des eaux de ruissellement vers l'extérieur.

Tasseaux

Les tasseaux permettront de ménager la lame d'air nécessaire. Ils auront une largeur minimale d'appui de 60 mm et leur épaisseur devra être de 27 mm minimum. Ils seront fixés tous les 600 mm maximum et le long des chevrons si l'entraxe des ossatures le permet. Dans le cas contraire, il est possible de construire un lattage horizontal support puis un réseau de lattes vertical permettant de ménager une lame d'air ventilée et de fixer les plaques selon un entraxe de 625 mm, 600 mm, 400 mm ou 300 mm.

Ce réseau d'ossature devra faire l'objet, pour chaque chantier, d'une note de calcul.

Vissage des plaques Aquapanel®

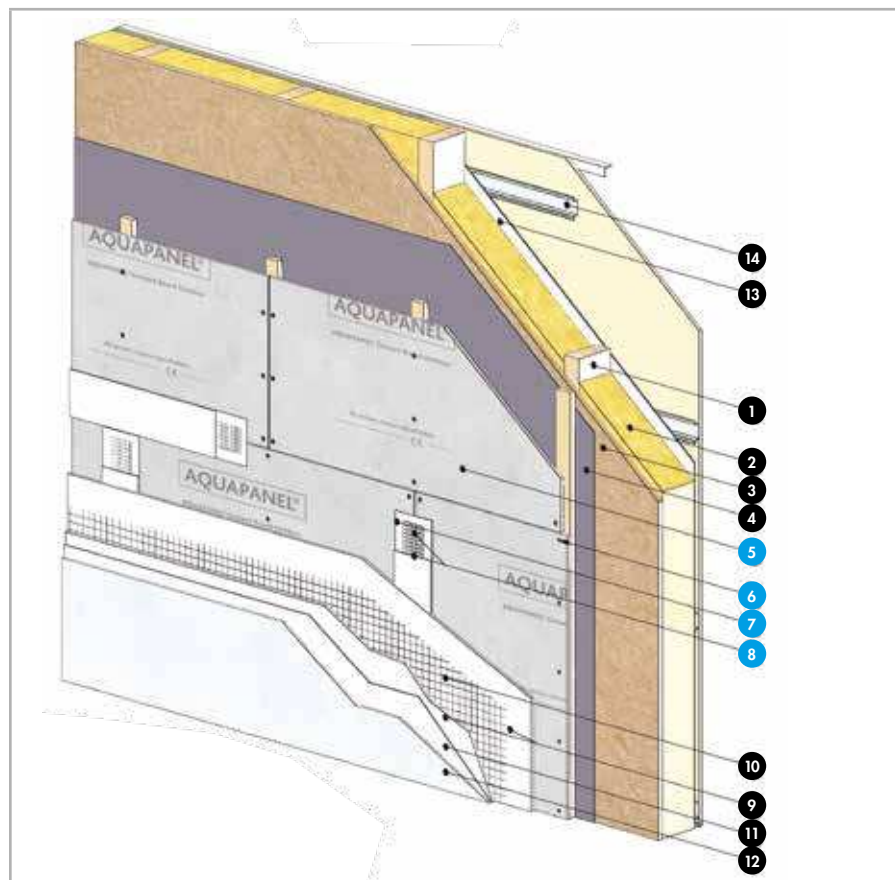
Vis Aquapanel® 3,9 x 39 mm à pointe clou spécialement conçue à cet effet et résistante au brouillard salin.

Mise en œuvre

L'entraxe maximal des supports en bois doit être de 600/625 mm maximum.

Si l'entraxe des ossatures principales ne permet pas une pose directe de la plaque sur les ossatures, la pose s'effectue sur tasseaux.

Ceux-ci sont fixés dans les montants au travers du pare-pluie lorsqu'il est mis en œuvre et éventuellement du voile extérieur formant le mur à support continu.



1. COB ou FOB (Construction Ossature Bois ou Façade Ossature Bois)
2. Isolation laine minérale
3. Panneau de contreventement
4. Pare-pluie
5. Plaque de ciment Aquapanel® Outdoor
6. Vis TTPC Aquapanel®
7. Bande à joint Aquapanel® : 10 cm
8. Enduit à joint gris Aquapanel®
9. Enduit de base
10. Treillis de renfort
11. Primaire
12. Revêtement de finition
13. Pare-vapeur
14. Habillage intérieur

ET SUR **KNAUF.FR**

- Documents Techniques
- Détails des articles

FUF87J

