

Knauf Périfreak Treillis Feu

Conditions d'étaielement

Les dispositions d'étaielement pour la mise en œuvre doivent se conformer au CPT Planchers et à l'AT du tenant de système de plancher concerné.

Mise en place de la poutrelle de rive

Mettre en place la première poutrelle selon le plan de pose du tenant de système (fig. 1). Ménager un jeu de quelques millimètres pour mettre en œuvre plus facilement les rupteurs Périfreak. Vérifier que le plan de préconisation de pose soit cohérent avec les indications figurant sur l'étiquette jointe aux poutrelles.

Mise en place de la première rangée de rupteurs Périfreak longitudinaux (fig. 2)

Mettre en place les rupteurs Périfreak longitudinaux entre la poutrelle de rive et le mur de chaînage. Puis serrer la poutrelle contre les rupteurs (fig. 3). Vérifier que tous les rupteurs soient serrés entre eux.

Mise en place de la deuxième poutrelle et des rupteurs Périfreak d'about (fig. 4)

Mettre en place la deuxième poutrelle selon le plan de pose du tenant de système. Ménager un jeu de quelques

millimètres pour présenter plus facilement le rupteur Périfreak d'about entre les deux poutrelles. Mettre en place le premier rupteur d'about, puis les entrevous béton de la rangée et terminer la travée par le rupteur d'about du côté opposé. Enfin, serrer la poutrelle (fig. 5).

Répéter cette étape jusqu'à la dernière poutrelle puis répéter l'étape de mise en œuvre des rupteurs Périfreak longitudinaux sur la dernière rive du plancher (fig. 6).

Mise en place des rupteurs rehausse (fig. 7)

Les rupteurs de la gamme Knauf Stop Therm doivent être fixés sur les rupteurs Périfreak à l'aide des ancrs plastiques fournies avec les rupteurs.

Les Knauf Stop Therm L seront assemblés sur les rupteurs Périfreak longitudinaux en rive de plancher, parallèlement aux poutrelles, à l'aide de 2 ancrs disposées chacune à 250 mm du bord du rupteur.

Les Knauf Stop Therm T seront fixés sur les rupteurs Périfreak d'about, perpendiculairement aux poutrelles, à l'aide de 2 ancrs.

On disposera les Knauf Stop Therm en respectant :

- en partie courante, dans le sens parallèle aux poutrelles, des connecteurs de

- 200 x 50 mm prévus tous les 1,20 m dans les angles, des connecteurs de 280 x 50 mm pour créer les jonctions avec le chaînage.

Mise en place des accessoires

Les accessoires afférents au plancher sont mis en œuvre avant son ferrailage et avant le coulage du béton.

Mise en place des armatures et bétonnage (fig. 8)

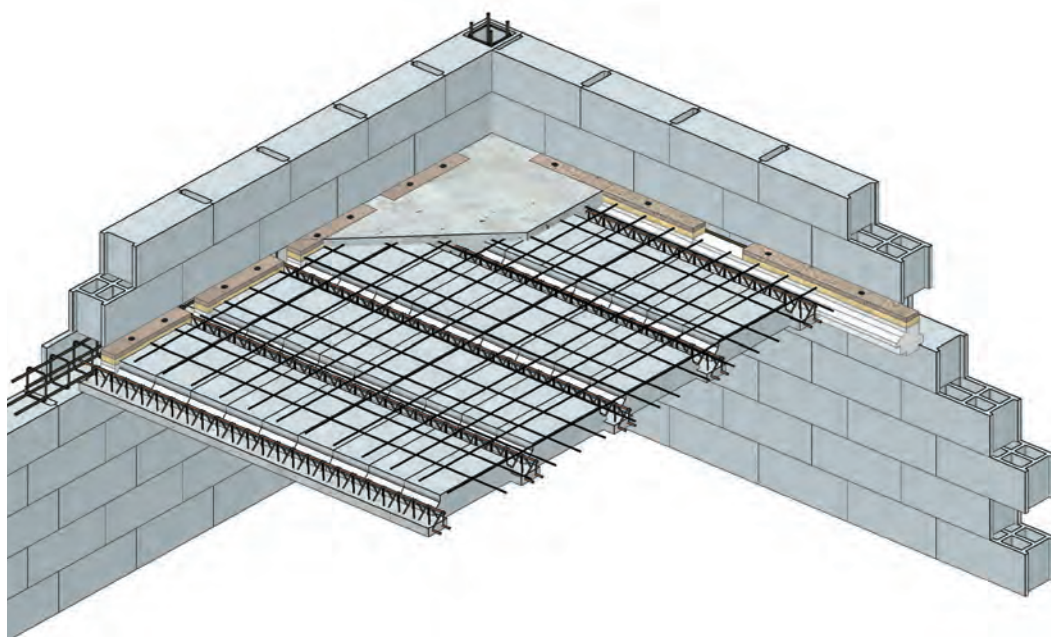
On dispose le ferrailage du plancher selon le plan de préconisation de pose du tenant de système de plancher. Une attention particulière sera portée aux ouvrages réalisés en zone sismique.

Le chaînage ayant un rôle primordial dans la stabilité du bâtiment au contreventement, on veillera particulièrement au recouvrement du ferrailage dans les angles.

L'ensemble de ces étapes effectuées, le coulage du béton est réalisé conformément au document d'application du procédé de la poutrelle.

Mise en œuvre de l'étanchéité

Se référer à l'Avis Technique du procédé de rupteurs.



Knauf Périfreak Treillis Feu

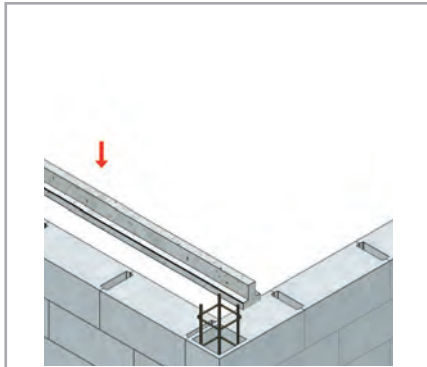


Fig.1 : Pose de la poutrelle de rive

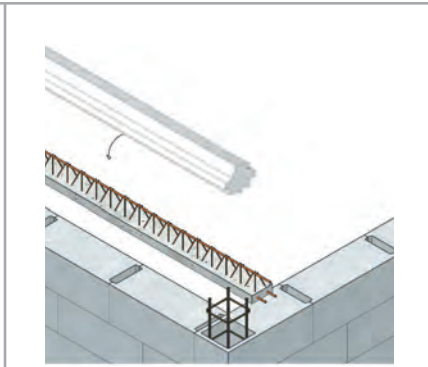


Fig.2 : Pose de la première rangée de rupteurs Pérïbreak longitudinaux

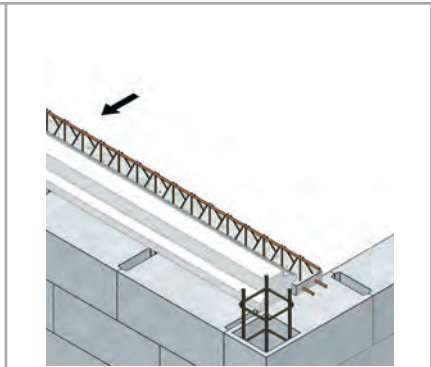


Fig.3 : Serrage de la poutrelle

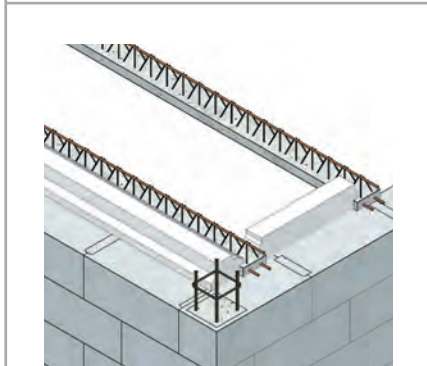


Fig.4 : Pose de la deuxième poutrelle et du premier rupteur Pérïbreak d'about

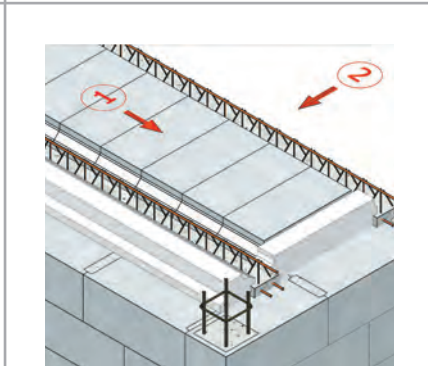


Fig.5 : Pose des entrevous de la rangée et du rupteur Pérïbreak d'about de la rive opposée

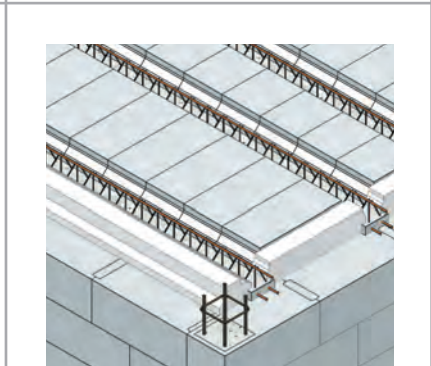


Fig.6 : Répétition des étapes précédentes pour terminer le coffrage du plancher

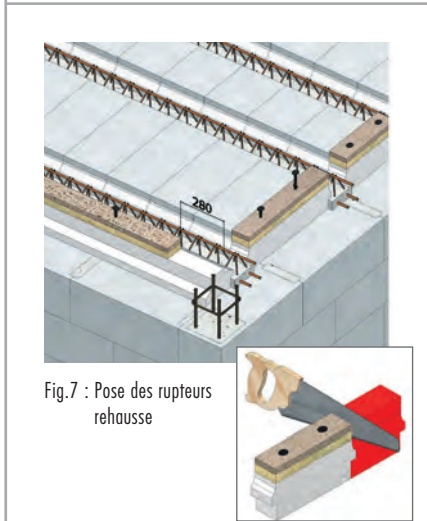


Fig.7 : Pose des rupteurs rehausse

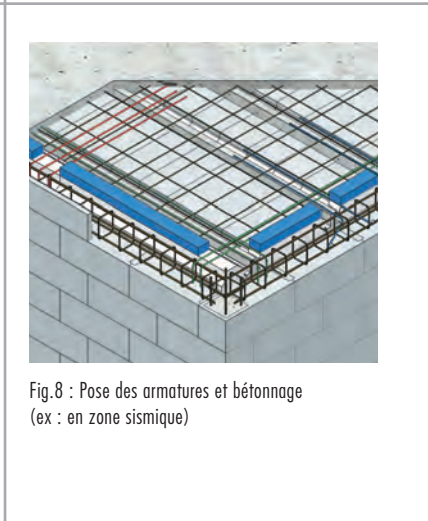


Fig.8 : Pose des armatures et bétonnage (ex : en zone sismique)

ET SUR KNAUF.FR

- Documents Techniques
- Détails des articles

**PÉRIBREAK
TREILLIS
1JDY9A**

