

we like

KNAUF DANOLINE

ÉDITION SPÉCIALE
NOUVEAUTÉS 2024

Avril 2024

KNAUF

we like

Knauf DANOLINE

Le plâtre, matériau naturel et géosourcé, stable et résistant, est plus que jamais indispensable aux architectes et aux constructeurs.

Côté design, Knauf Danoline explore le style danois sous toutes ses formes pour vous proposer une collection de dalles aux lignes épurées, élégantes et intemporelles. Les combinaisons sont quasi sans limites grâce aux différents types de bords, perforations et déclinaisons de pose disponibles.

Avec le lancement de **ROLD12** en 2021, **Danoline** avait déjà bousculé le design des plafonds modulaires plâtre en leur apportant profondeur, perspective unifiée et aspect bois.

En 2024, **ROLD12 se réinvente** avec deux innovations majeure pour permettre aux concepteurs de façonner des espaces intérieurs uniques et captivants en introduisant une nouvelle dimension de polyvalence et d'expression esthétique dans leurs projets.



ROLD12, toujours plus innovant

ROLD12 Fix habillage mural

- En pose verticale ou horizontale, pour apporter profondeur et qualités acoustiques aux murs

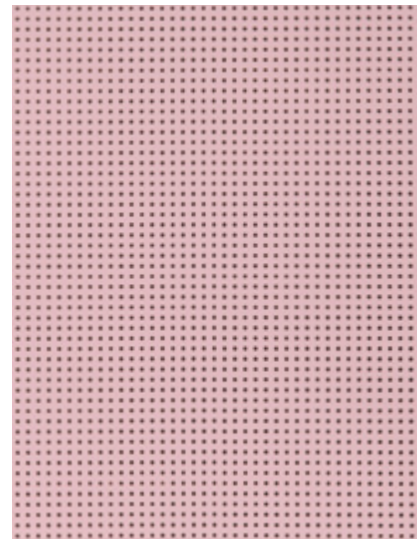
Personnalisation des lattes trapézoïdales

- Les lattes trapézoïdales des dalles **ROLD12** et **ROLD12 Fix** deviennent une toile de fond infinie pour la créativité avec la possibilité de colorisation parmi une large palette de couleurs (teintes RAL et NCS)



Dalles acoustiques Knauf Danoline : une nouvelle « Collection Couleurs »

Après Danoline creative qui permet depuis 2021 de personnaliser les dalles avec des motifs ou images sur fourniture d'un fichier haute définition, une nouvelle « **Collection Couleurs** » voit le jour pour les plafonds Danoline : un procédé de mise en peinture de la totalité des dalles plâtre y compris l'intérieur des perforations, garantissant un rendu peint quel que soit l'angle de vue !





WORK CAFE

SOM MAIRE

07

DANOLINE ROLD12, LES NOUVEAUTÉS 2024

- ROLD12, application plafonds | 08
- ROLD12 Fix, nouvelle application murale | 12
- ROLD12 et ROLD12 Fix : nouvelle possibilité de personnalisation | 16
- LED-light : la mise en lumière de ROLD12 et ROLD12 Fix | 18

21

PLAFONDS ACOUSTIQUES KNAUF DANOLINE

- Collection Couleurs | 24
- Type de bords | 26



ROLD 12 et ROLD 12 Fix, application murale « verticale »

we like

ROLD12, un design qui bouscule

ROLD12, désormais disponible en murs avec ROLD12 Fix

Inspirés du design danois, les solutions **ROLD12**, pour les plafonds, et **ROLD12 Fix**, pour les habillages muraux, apportent un aspect tridimensionnel révolutionnaire complet, en murs et en plafonds, dans les espaces de notre quotidien.

Ces deux solutions offrent des possibilités infinies de continuités entre le plafond **ROLD12** et l'habillage mural **ROLD12 Fix**.

Inspirées par les forêts majestueuses du Danemark, ces solutions apportent une **signature moderne et créative aux murs et plafonds**. Jusqu'à 30% du plâtre utilisé dans les solutions **ROLD 12** est issu des filières de recyclage.



ROLD12, application plafonds

Caractéristiques techniques

Dalles perforées

- Dimensions : 600 x 600 x 12,5 mm
- Finition : blanc mat (RAL 9003)
- Décor : Unity 3
- Épaisseur totale : 25 mm
- Perforations carrées : 3,5 x 3,5 mm – entraxe 8,3 mm
- Bords : D+ (Ossature cachée démontable)
- Ossatures : Primaire : Profilé Main Runner / Secondaire : Porteur T24

Lattes plâtre trapézoïdales

- Nombre : 12 lattes par dalles
- Dimensions : 25 x 600 x 12,5 mm
- Finitions :
 - standard (chêne clair)
 - personnalisation (peinture teintées RAL ou NCS, impression digitale)
- Épaisseur : 25 mm (lattes + dalle)

Feu

- Réaction au feu : A2-s1, d0

Air intérieur

- Émissions dans l'air intérieur : classement A+

Absorption acoustique

Référence	α_w Fréquences (Hz)						α_w
	125	250	500	1000	2000	4000	
Plénum 200 mm							
Rold12	0,45	0,75	0,85	0,75	0,80	0,85	0,80 (L)
Rold12 - LM 45mm	0,55	0,85	0,85	0,85	0,85	0,90	0,90 (L)



Tribunal judiciaire, Bobigny , Architecte : Béatrice Mouton - Entreprise de pose : Encotra





- 1 · Amphithéâtre - **ROLD12 Fix finition RAL 2003**, application murale « horizontale »
- 2 · Bureaux - **ROLD12 Fix finition RAL 9024**, application murale « horizontale »

NOUVEAUTÉ

ROLD12 FIX

Design et performances

Caractéristiques techniques

Dalles perforées

- Dimensions : 600 x 600 x 12,5 mm
- Finition : blanc mat (RAL 9003)
- Décor : Unity 3
- Perforations carrées : 3,5 x 3,5 mm – entraxe 8,3 mm
- Bords : B+ (bords joints creux)
- Ossatures :
 - CD60 Primaire entraxe 900mm et secondaire entraxe 300 mm + Vis DANOlft
 - ou
 - Ossature bois 60*30 mm entraxe 300 mm + vis DANOlft

Lattes plâtre trapézoïdales

- Nombre : 12 lattes par dalles
- Dimensions : 25 x 600 x 12,5 mm
- Finitions :
 - standard (chêne clair)
 - personnalisation (peinture teintées RAL ou NCS, impression digitale)
- Épaisseur totale : 25mm

Feu

- Réaction au feu : A2-s1, d0

Air intérieur

- Émissions dans l'air intérieur : classement A+

Applications

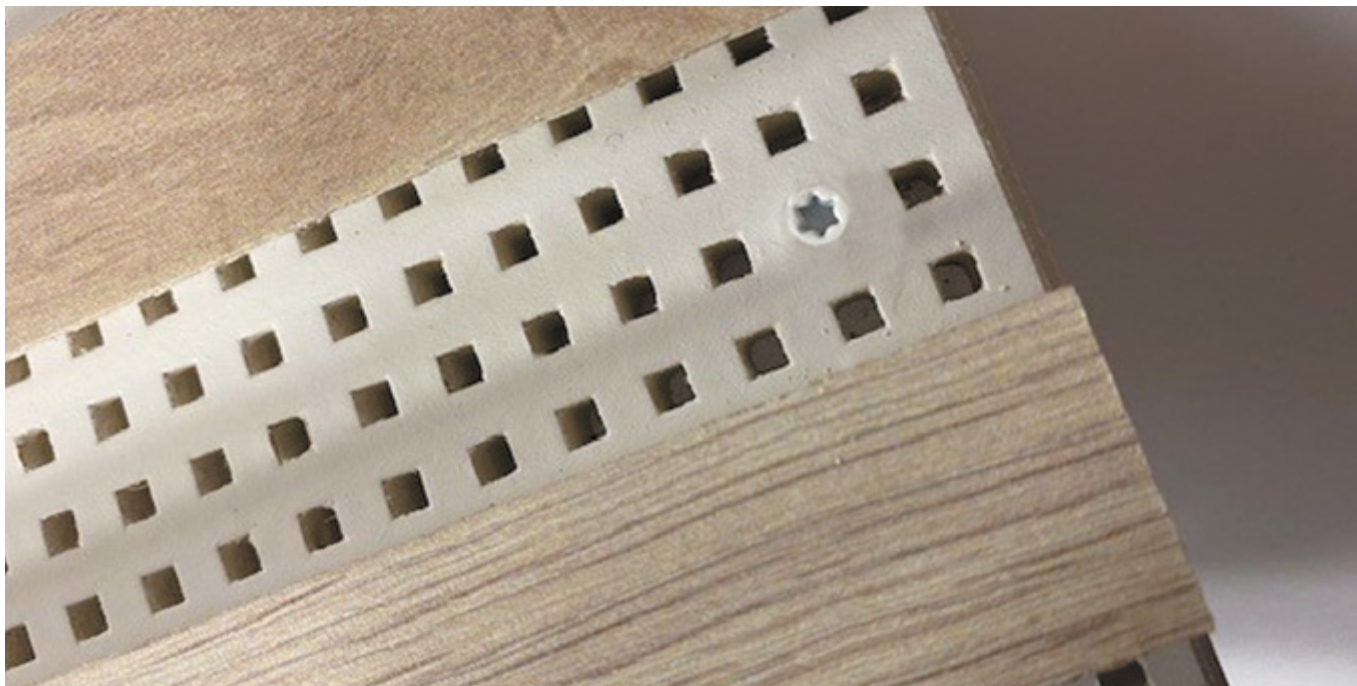
- Pose murale avec lattes posées à l'horizontale : à hauteur d'homme – sans contraintes de hauteur
- Pose murale avec lattes posées à la verticale : à partir d'1,80 m

Absorption acoustique

Référence	α_w Fréquences (Hz)						α_w
	125	250	500	1000	2000	4000	
Plénum 65 mm							
Rold12 - LM 45mm*	0,29	0,90	0,91	0,89	0,83	0,92	0,90



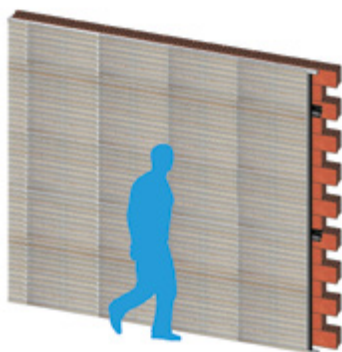
ROLD12 application plafonds et ROLD12 Fix application murale avec lattes à la verticale



ROLD12 Fix, habillage mural

Mise en oeuvre

- Ossatures :
 - métallique CD60
 - bois 60*30 mm
- Dalles vissées sur l'ossature, entraxe 300 mm
- Fixation : 8 vis DANOlift par dalle
- Deux possibilités d'orientation des lattes trapézoïdales modifiant ainsi la géométrie de la pièce :



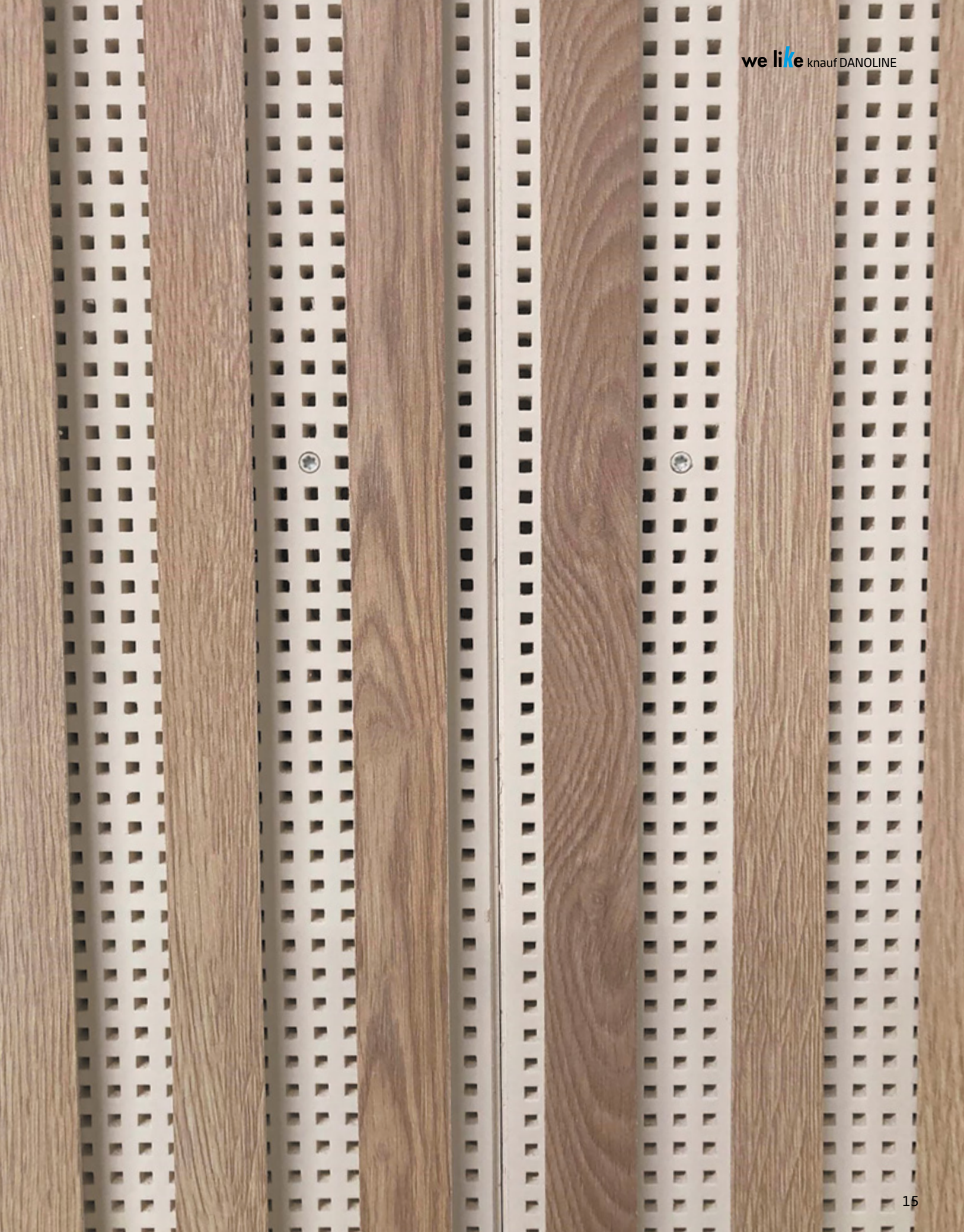
Pose murale avec dalles à l'horizontal à hauteur d'homme



Pose murale avec dalles à la verticale à partir d'1,80 m



Pose murale sur tasseau bois



NOUVEAUTÉ

ROLD12 et ROLD12 Fix : une nouvelle possibilité de personnalisation !

PERSONNALISATION CHROMATIQUE DES LATTES TRAPÉZOÏDALES

Knauf Danoline va plus loin dans la personnalisation et permet désormais la colorisation des lattes parmi une large palette de couleurs (teintes RAL et NCS).

Les 12 lattes trapézoïdales, qui caractérisent le design unique des solutions **ROLD12** et **ROLD12 Fix**, deviennent désormais une véritable toile de fond pour l'expression architecturale.



Accueil hôtel ROLD12 et ROLD12 Fix finition RAL 3016 en pose verticale



LUMIÈRE sur le design

Les bandes **LED-light** sont spécialement conçues pour se glisser entre les lattes des dalles de plafond **ROLD12** et d'habillage mural **ROLD12 Fix** afin d'apporter d'innombrables options de design à votre création.

- Dimensions : 23,5 x 10 x 595 mm
- Puissance : 12V
- Kit d'installation : 3 bandes LED, 6 clips, 6 vis





Bureaux La Poste, Nancy ROLD12 application plafonds et bandes LED-light



we like

Danoline

« Collection Couleurs »

Danoline « **Collection Couleurs** » ouvre de nouveaux horizons de création pour les plafonds plâtre.

Cette offre permet une mise en peinture très haut de gamme sur l'ensemble des dalles de plâtre perforées de la gamme Knauf Danoline, tout particulièrement sur les **parois intérieures des perforations**.

Avec Danoline « **Collection Couleurs** », le rendu esthétique des dalles de plâtre perforées va encore plus loin.







DANOLINE

« Collection Couleurs »

Knauf Danoline « **Collection Couleurs** » permet une mise en peinture haut de gamme des dalles plâtre jusqu'à l'intérieur des perforations. Les dalles sont peintes en usine suivant une large palette de couleurs – l'ensemble des nuanciers RAL et NCS.

CARACTÉRISTIQUES TECHNIQUES

- Décors concernés : Unity 3, Unity 4, Unity 6, Unity 8-15-20, Unity 9, gamme standard

Deux technologies disponibles :

- **Peinture par pulvérisation** : recommandé pour les couleurs claires

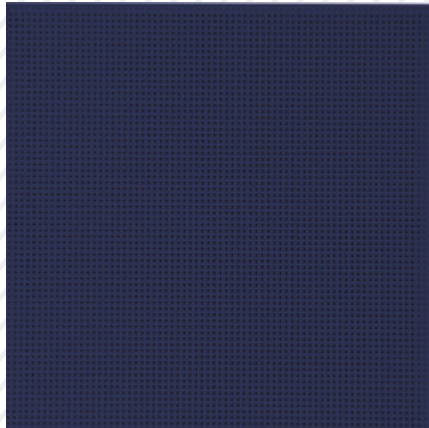
Exemple de couleurs claires comme définies dans le RAL : 1013, 1014, 1015, 7035, 7047, 9001, 9002, 9010, 9016, 9018

- **Peinture par immersion** : recommandé pour les couleurs foncées

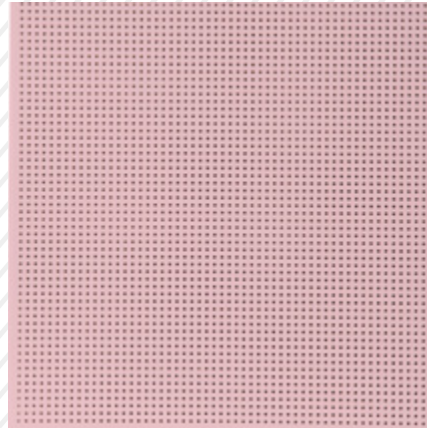
Le voile acoustique blanc au dos des dalles reste visible pour les couleurs foncées à travers les perforations et particulièrement pour les décors suivants : Unity 8-15-20, Unity 9 et Unity 6

Décors Unity

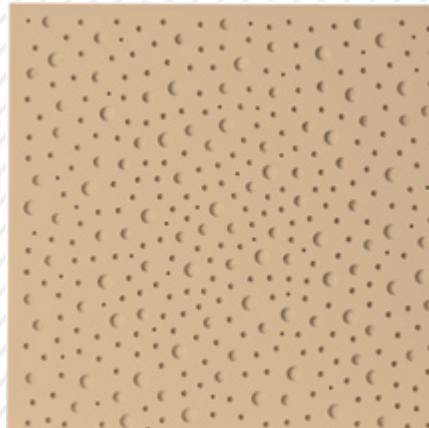
Exemple de coloris



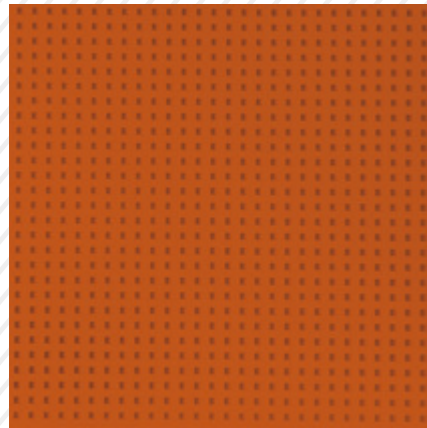
UNITY 3



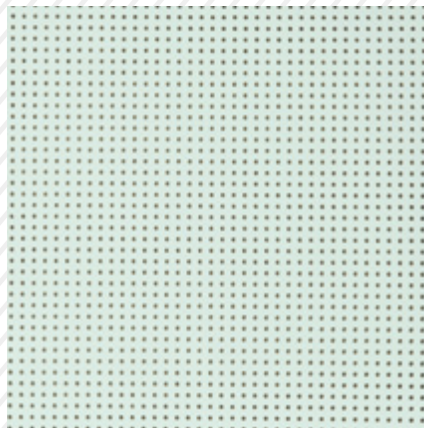
UNITY 4



UNITY 8 - 15 - 20



UNITY 9



UNITY 6

Bords disponibles :

Droit : **Plaza A+ Unity**



Feuilluré : **Belgravia E+ Unity**



Caché démontable : **Contur D+ Unity**



Ossature :

- Porteurs et entretoises T24 – Plaza A+
- Porteurs et entretoises T15 – Belgravia E+
- Porteurs T24 + profilés primaire Main Runner ou distanceurs dans le plenum – Contur D+





CHARGÉ(E)S DE PRESCRIPTION

ZONE IDF OUEST / OUEST

Départements :
35, 44, 75, 78, 91, 92, 95

Kamélia HALHALI
Tél. : 06 30 74 28 96
kamelia.halhali@knauf.com

ZONE IDF EST / NORD

Départements :
59, 75, 77, 93, 94

Thierry FAUCONNIER
Tél. : 06 18 42 62 64
thierry.fauconnier@knauf.com

ZONE SUD-OUEST

Départements : 17 Nord, 17 Sud,
31, 32, 33, 34 Ouest, 40, 64

François DASSÉ
Tél. : 06 07 64 71 59
francois.dasse@knauf.com

ZONE RHÔNE ALPES / SUD-EST

Départements : 01, 06, 13, 30, 34
Est, 69, 71, 83, 84

Alain BOJEMAOUÏ
Tél. : 06 40 53 65 85
alain.bojemaouï@knauf.com

CHARGÉ(E)S D'AFFAIRES SPÉCIALISTES

KNAUF ÎLE-DE-FRANCE - OUEST

Site de Marolles
Route de Bray sur Seine
77130 Marolles-sur-Seine
Tél. 01 64 70 52 00

Cédric FLAMENT
Tél. : 06 77 23 03 39
cedric.flament@knauf.com

KNAUF CENTRE EST

Site de Ungersheim
Zone Industrielle
68190 Ungersheim
Tél. 03 89 26 69 00

Matthieu HEITZMANN
Tél. : 06 79 09 09 52
matthieu.heizmann@knauf.com

Sylvain GIROD
Tél. : 07 87 01 48 07
sylvain.girod@knauf.com

KNAUF SUD

Site de Colomiers
37 chemin de la Salvetat
ZI en Jacca 31770 Colomiers
Tél. 05 61 15 94 15

Sébastien SOTIN
Tél. : 07 84 32 06 77
sebastien.sotin@knauf.com

Pierre LAXALDE
Tél. : 06 08 32 56 55
pierre.laxalde@knauf.com

KNAUF ÎLE-DE-FRANCE - OUEST

Site de Cournon
CS 80009 Cournon
56204 La Gacilly Cedex
Tél. 02 99 71 43 77

Cyrille CHEVAL
Tél. : 06 31 31 32 31
cyrille.cheval@knauf.com

KNAUF CENTRE EST

Site de Saint-André-le-Gaz
75 rue Lamartine
38490 Saint-André-le-Gaz
Tél. 04 74 88 11 55

Henri CHAMBARD
Tél. : 06 25 41 91 44
henri.chambard@knauf.com

KNAUF SUD

Site de Rousset
Zone Industrielle
583 avenue Georges Vacher
13106 Rousset Cedex
Tél. 04 42 29 11 11

Nathan KUBAREK
Tél. : 06 03 09 44 67
nathan.kubarek@knauf.com

La présente édition (avril 2024) annule et remplace les précédentes documentations. Toute utilisation ou toute mise en œuvre de produits et accessoires Knauf non conforme aux Règles de l'Art, DTU, Avis Techniques et/ou préconisations du fabricant dégage Knauf de toute responsabilité. Les exigences réglementaires évoluant de façon permanente, les renseignements de cette documentation sont donnés à titre d'information et doivent être vérifiés. Consulter notre support technique et/ou notre base de données techniques disponible sur notre site internet et mise à jour régulièrement. Les photos, dessins et schémas ne sont donnés qu'à titre indicatif et ne constituent nullement des documents contractuels.

KNAUF Zone d'Activités - Rue Principale 68600 Wolfgantzen www.knauf.fr     

Knauf s'engage à limiter ses impressions papier au strict nécessaire en privilégiant les supports digitaux et en utilisant du papier recyclé ou issu de forêts gérées durablement.

En savoir +



Pensez à recycler ce document lorsque vous n'en aurez plus besoin.