

KNAUF NEXTherm® MUR-B2i RC120 SE



KNAUF NEXTherm® MUR-B2i RC120 SE

Isolation intégrée des murs béton

Knauf NEXTherm® Mur-B2i Rc120 Se est un panneau en polystyrène expansé gris ignifugé conforme à la norme NF EN 13163.

Selon une démarche REDcert², les matières premières et énergies issues des filières conventionnelles sont substituées par des ressources renouvelables provenant de la biomasse.

Toutes les performances techniques des isolants PSE Knauf sont conservées.

PERFORMANCES CERTIFIÉES

knaufHQE®

CHANTIER PROPRE

knaufHQE®

ÉCONOMIE D'ÉNERGIE

knaufHQE®

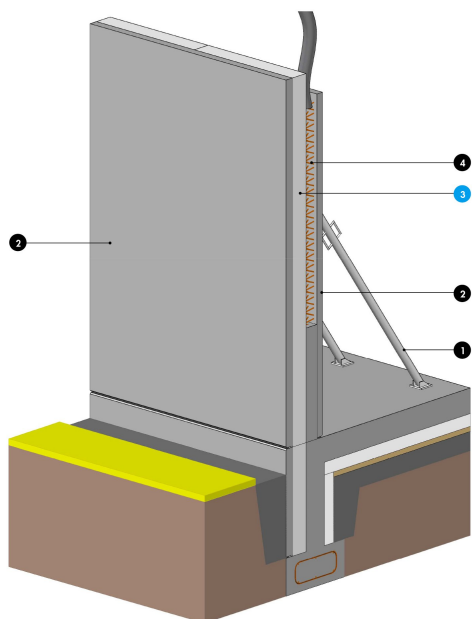
PRODUIT RÉCYCLABLE

knaufHQE®



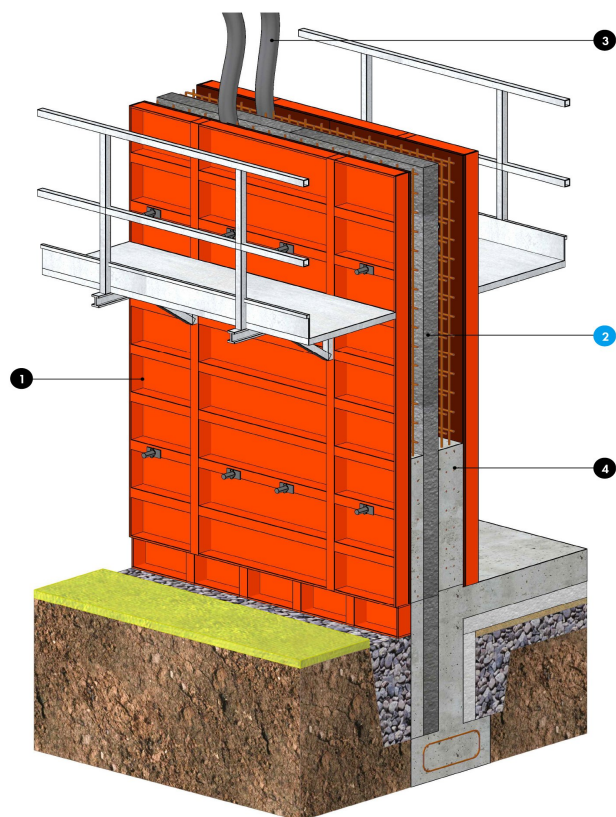
> Description détaillée

APPLICATION EN PRÉMUR



1. Étais
2. Parois préfabriquées en béton armé reliées par des connecteurs
3. Isolant Knauf NEXTherm® Mur-B2i Rc120 Se
4. Cavité remplie de béton sur chantier

APPLICATION EN BÉTON COULÉ EN PLACE



1. Banche

2. Isolant Knauf XTherm Mur-B2i Rc120 Se

3. Coulage du béton

4. Béton armé

PERFORMANCES THERMIQUES ET RÉCHAUFFEMENT CLIMATIQUE

Épaisseur en mm	90	100	110	120	130	140	150	160	170	180	190	200
Résistance thermique (m ² .K/W)	2,95	3,25	3,60	3,90	4,25	4,55	4,90	5,20	5,55	5,90	6,20	6,55
Réchauffement climatique (kg CO ₂ / m ²) ⁽¹⁾	1,62	1,80	1,99	2,17	2,35	2,53 ⁽¹⁾	2,71	2,89	3,07	3,25	3,43	3,61

⁽¹⁾ Valeurs pour tout le cycle de vie, issues de la FDES vérifiée, mais non publiée sur INIES.

> Application

Panneau isolant destiné aux procédés de Mur Béton à isolation intégrée « Knauf Mur-B2i », pour tous types de bâtiments :

- Isolation entre les voiles de **prémur** isolant sous Avis Technique
- Isolation entre deux voiles de bétons **coulés en place** sous Avis Technique
 - La hauteur de coulage devra être dimensionnée en respectant une pression limite appliquée sur l'isolant, correspondant à la résistance mécanique Rc de l'isolant

+ Les plus

- Qualité et hautes performances des isolants PSE gris Knauf préservées
- Un excellent rapport résistance à la compression/prix

> Caractéristiques techniques

DIMENSIONS : 2 500 x 1 200 mm

ÉPAISSEURS : 80, 90, 100, 110, 120, 130, 140, 150, 160, 170, 180, 190, 200

Panneau de 3 000 mm

Autres épaisseur sur consultation sous conditions de délai et de quantité minimale

BORDS : droits

RÉACTION AU FEU : Euroclasse E

PERFORMANCES CERTIFIÉES :

- certificat ACERMI n° 20/007/1518

CONDUCTIVITÉ THERMIQUE : 0,031 W/(m.K)

RÉSISTANCE MÉCANIQUE UTILE Rc : 120 kPa

TRANSMISSION DE VAPEUR D'EAU : μ 30 à 70

MISE EN OEUVRE :

- Conformément à l'Avis Technique du procédé pour l'emploi en prémur isolé
- Conformément au procédé ou à défaut à la Fiche Système Knauf pour les murs coulés en place

INFORMATION : Knauf soutient la position de l'Afipeb, regrettant la décision de la base INIES de ne pas valider les FDES utilisant les méthodes Mass Balance. Ce process d'allocation de la biomasse est certifié sur les usines Knauf concernées par REDcert². Les FDES Knauf NEXTherm[®] ont ainsi été vérifiées par un tiers indépendant, mais ne sont pas disponibles sur la base INIES.



KNAUF PROCHE DE VOUS

RÉGION KNAUF ÎLE-DE-FRANCE - OUEST

SITE ÎLE-DE-FRANCE

Route de Bray-sur-Seine - D411
77130 Marolles-sur-Seine
Tél. : 01 64 70 52 00
Fax : 01 73 03 37 65

SITE OUEST

CS 80009 Cournon
56204 La Gacilly Cedex
Tél. : 02 99 71 43 77
Fax : 02 99 71 40 49

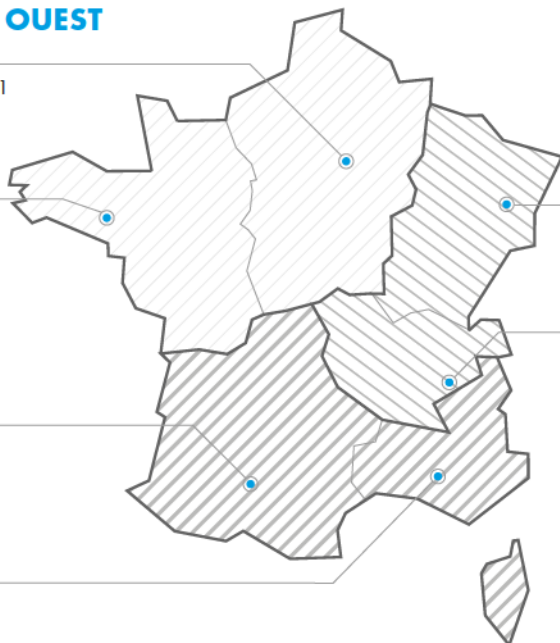
RÉGION KNAUF SUD

SITE SUD-OUEST

37 chemin de la Salvetat
ZI en Jacca
31770 Colomiers
Tél. : 05 61 15 94 15
Fax : 05 61 30 26 60

SITE SUD-EST

583 avenue Georges Vacher
13106 Rousset Cedex
Tél. : 04 42 29 11 11
Fax : 04 42 53 20 38



RÉGION KNAUF CENTRE EST

SITE EST

Zone Industrielle
68190 Ungersheim
Tél. : 03 89 26 69 00
Fax : 03 89 26 69 26

SITE RHÔNE-ALPES

75 rue Lamartine
38490 Saint-André-le-Gaz
Tél. : 04 74 88 11 55
Fax : 04 74 88 19 22

KNAUF PRESCRIPTION

NOTRE ÉQUIPE VOUS ASSISTE DANS LES PHASES D'ÉTUDES DE VOS PROJETS.

Catherine LILLEMANN : 06 18 42 62 64
Dépts : 75 (est), 77, 93, 94, 59
Kamélia HALHALI : 06 30 74 28 96
Dépts : 75 (ouest), 78, 92, 91, 95, 35, 44

Alain BOUJEMAAOUI : 06 40 53 65 85
Dépts : 01, 06, 30, 34, 13, 69, 71, 83, 84
François DASSÉ : 06 07 64 71 59
Dépts : 17, 31, 32, 33, 34, 40, 64
Autres départements : 06 71 21 44 41

KNAUF BUILDING SERVICES

UNE ÉQUIPE DÉDIÉE POUR VOS PROJETS À L'INTERNATIONAL

Tél. : 03 89 72 11 06

KNAUF

Zone d'Activités - Rue Principale
68600 Wolfgantzen

WWW.KNAUF.FR



SUPPORT
TECHNIQUE

au service des Professionnels

STK@knauf.com

0 809 404068 Service gratuit + prix appel

du Lu. au Ve. 8h-12h, 13h30-17h (Ve. 16h30)

Rc120 Se

98T

1 permanente, les
ont donnés à titre