

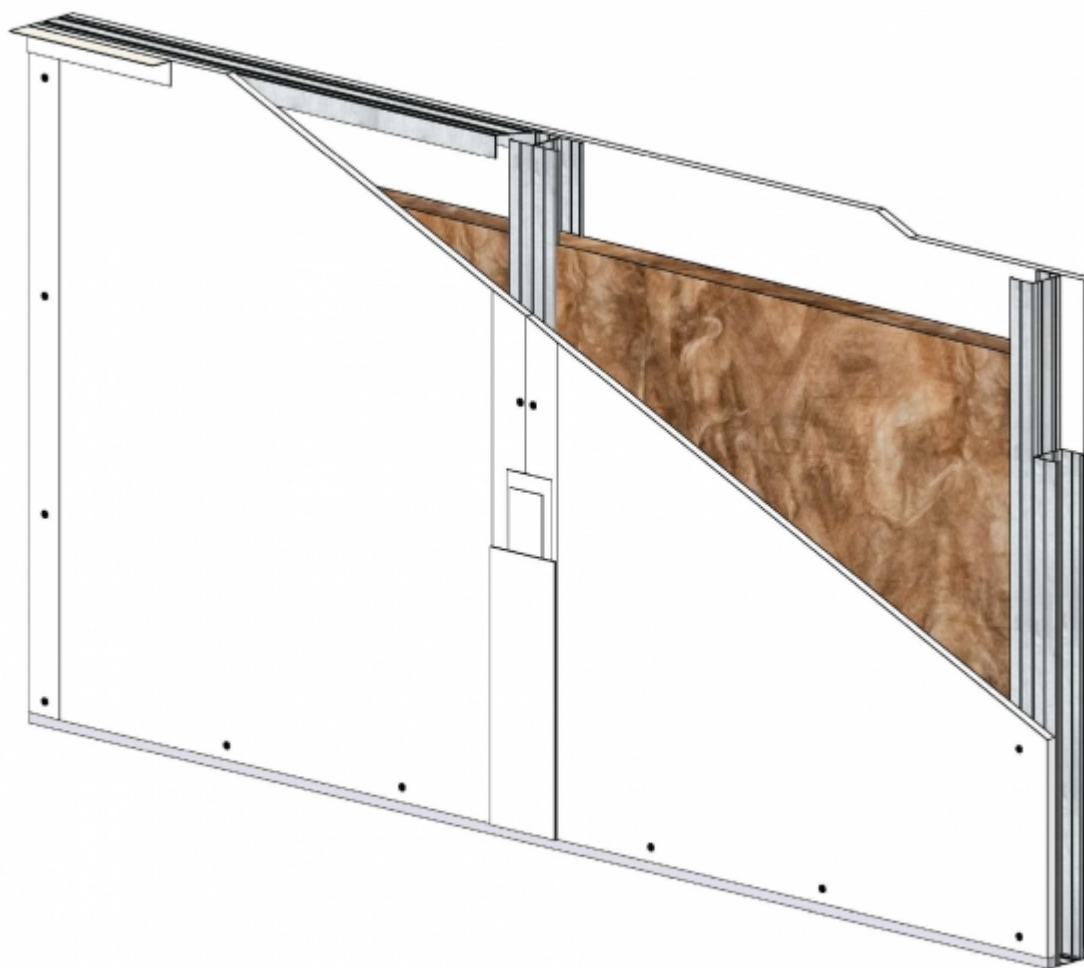
CLOISON KNAUF MÉTAL KM 125/100 - HYDROPROOF® BA13



CLOISON KNAUF MÉTAL KM 125/100 - HYDROPROOF® BA13

Cloison hydrofuge pour locaux humides
Contre-cloison distributive Knauf Métal constituée de plaques à hydrofugation renforcée Knauf HydroProof BA13 ou BA18 et d'une ossature métallique en montants Knauf M48/35 à M100/40 (BA13) ou M62/35 (BA18) à protection anti-corrosion renforcée selon le domaine d'emploi. Les parements peuvent être simples ou doubles selon l'exposition aux chocs.
Le système est composé d'accessoires Knauf HydroProof spécifiques pour garantir la performance et la durabilité du système dans les domaines d'emplois visés.

> Description détaillée



Dispositions et parements des cloisons selon exposition aux chocs

TYPES DE LOCAUX §5.2 DTU 25.41	CONSTITUTION MINIMALE DU PAREMENT	DISPOSITIONS PARTICULIÈRES
Cas A : logement privatifs et parties privatives des logements collectifs ainsi que dans les bureaux où les chocs d'occupation ne sont pas supérieurs à ceux des logements	1 Knauf Hydroproof BA 13	Cloison et contre-cloison : si finition carrelage, entraxe limité à 0,40 m
Cas B : locaux autres que ceux visés dans le cas A	2 Knauf Hydroproof BA 13 ou 1 Knauf Hydroproof BA 18	

GUIDE DE CHOIX POUR L'AMÉNAGEMENT INTÉRIEUR EN MILIEUX HUMIDES

	Classement des locaux (selon le cahier du CSTB 3567_V2 de Novembre 2021)	Locaux EB+ Privatif, humides à usage privatif Salle de bain en logement, hôtel, hôpital, sanitaires de bureau à usage privatif, cellier non chauffé, garage...	Locaux EB+ Collectif, humides à usage collectif Salle de bain privative à jet hydro massant, douche individuelle à usage collectif, vestiaire collectif, sanitaires accessibles au public dans un ERP...	Locaux EC Partiel, Douches collectives de stade ou gymnase hors lavage au jet haute pression (> 10 bars) spécifiés dans les Documents Particuliers du Marché
Cloisons et contre-cloisons à PAREMENT SIMPLE (d'un côté comme de l'autre, choisir le parement exposé en tenant compte du classement des locaux selon leur hygrométrie)	Plaque Knauf exposée	Knauf HydroProof®	Knauf HydroProof®	Knauf HydroProof® avec protection Knauf Étanche
	Enduit Knauf	Knauf Proplak HydroProof®	Knauf Proplak HydroProof®	Knauf Proplak HydroProof®
	Bande à joint Knauf	Knauf HydroProof®	Knauf HydroProof®	Knauf HydroProof®
	Vis Knauf	TTPC 25 ou 35	TTPC 25 ou 35	HydroProof TTPC 25 ou 35
	Montants et fourrures Knauf	Standard	Z 275	Z 275
	Rails et cornières Knauf	Standard	Standard	Standard
Cloisons et contre-cloisons à PAREMENT DOUBLE (d'un côté comme de l'autre, choisir la composition du parement exposé en tenant compte du classement des locaux selon leur hygrométrie)	Plaque Knauf exposée	Knauf HydroProof® + KS ⁽¹⁾	Knauf HydroProof® + KH ⁽¹⁾	2 Knauf HydroProof avec protection Knauf Étanche ⁽¹⁾
	Enduit Knauf	Knauf Proplak HydroProof®	Knauf Proplak HydroProof®	Knauf Proplak HydroProof®
	Bande à joint Knauf	Knauf HydroProof®	Knauf HydroProof®	Knauf HydroProof®
	Vis Knauf	TTPC 25 ou 35	TTPC 25 ou 35	HydroProof TTPC 25 ou 35
	Montants et fourrures Knauf	Standard	Z 275	Z 275
	Rails et cornières Knauf	Standard	Standard	Standard
Plafonds	Plaque Knauf exposée	KS	Knauf HydroProof®	Aquapanel® Indoor
	Enduit Knauf	Tout enduit à joint Knauf	Knauf Proplak HydroProof®	Aquapanel® gris
	Bande à joint Knauf	Standard	Knauf HydroProof®	Aquapanel®
	Vis Knauf	TTPC 25 ou 35	TTPC 25 ou 35	Aquapanel® TTPC 25 ou 39
	Montants et fourrures Knauf	Standard	Z 275	Fournure F47H ou CD60H (Hydro)
	Rails et cornières Knauf	Standard	Standard	Rail F47H (Hydro)

Cloisons à parements simple Knauf Hydroproof BA 13

Type de cloison	125/100-35 125/100-40
Type d'ossature EB+ P	M 100/35
Type d'ossature EB+ C et EC partiel	M 100/40 Z275
Épaisseur totale (mm)	125
Nombre et épaisseur de plaques	2 x 13
Masse surfacique cloison max. sans LM (kg/m²)	28,60
Hauteur maximale en m**	
Montants simples entraxe 0,60 m	4,20
Montants simples entraxe 0,40 m	4,85

Cloison Knauf Métal KM 125/100 - Hydroproof® BA13

Montants doubles entraxe 0,60 m	5,30
---------------------------------	------

Montants doubles entraxe 0,40 m	5,95
---------------------------------	------

Résistance au feu

EI 30 - PV Efectis EFR-17-003554

Indice d'affaiblissement acoustique

Avec laine minérale - Épaisseur en mm	100
---------------------------------------	-----

$R_w + C = RA$ en dB	41
----------------------	----

> Application

Réalisation de contre-cloisons KM dédiées aux locaux humides à usage privatif et collectif, ainsi qu'aux locaux très humides selon leurs conditions de lavage.

- EB+ privatifs
- EB+ collectifs

Et dans certains locaux classés en EC (hors lavage haute pression) :

- Douches collectives de vestiaires de stade ou gymnase

+ Les plus

- Plaque légère, facile à découper comme à mettre en oeuvre.
- Knauf HydroProof BA13 et BA18 sont des plaques Haute Dureté, garantissant la résistance nécessaire aux types de locaux visés
- Le travail de finition est facilité par son bord aminci et l'enduit prêt à l'emploi dédié, Knauf Proplak® HydroProof
- Solution techniquement et économiquement pertinente, quel que soit le type de locaux humides

> Caractéristiques techniques

CARACTÉRISTIQUES :

LONGUEUR : 2,60 ou 3,00 m

LARGEUR : 1200 mm

ÉPAISSEUR : 12,5 mm

QUANTITATIF ESTIMATIF PAR m² :

Cloison à parement simple KM 72/48-35	Unités	Montants simples		Montants doubles	
		Entraxe 0,60 m	Entraxe 0,40 m	Entraxe 0,60 m	Entraxe 0,40 m
Plaques Knauf HydroProof® BA13	m ²	2,1	2,1	2,1	2,1
Montants Knauf	ml	2,1	3,1	3,9	5,5
Rails Knauf	ml	0,9	0,9	0,9	0,9
Vis Hydroproof® TTPC 25	pièce	24	30	24	30
Vis Hydroproof® TTPC 35	pièce				
Vis TRPF 9,5	pièce	3	3	6	10
Bande à joint HydroProof®	ml	3	3	3	3
Enduit Knauf Proplak HydroProof®	kg	0,7	0,7	0,7	0,7
Bande Knauf Étanche	ml	0,9	0,9	0,9	0,9
Enduit Knauf Étanche (traitement pied cloison)	kg	0,5	0,5	0,5	0,5
Enduit Knauf Étanche (toute surface)	kg	1,4	1,4	1,4	1,4
Mastic sanitaire label SNJF		Traitement des cueillies, angles rentrants et traversées			
Mak3		Rebouchage des trous, épaufrures ou parties abimées			
Cornière PVC		Traitement des angles saillants			
Laine minérale	m ²	1,05	1,05	1,05	1,05

KNAUF PROCHE DE VOUS

RÉGION KNAUF ÎLE-DE-FRANCE - OUEST

SITE ÎLE-DE-FRANCE

Route de Bray-sur-Seine - D411
77130 Marolles-sur-Seine
Tél. : 01 64 70 52 00
Fax : 01 73 03 37 65

SITE OUEST

CS 80009 Cournon
56204 La Gacilly Cedex
Tél. : 02 99 71 43 77
Fax : 02 99 71 40 49

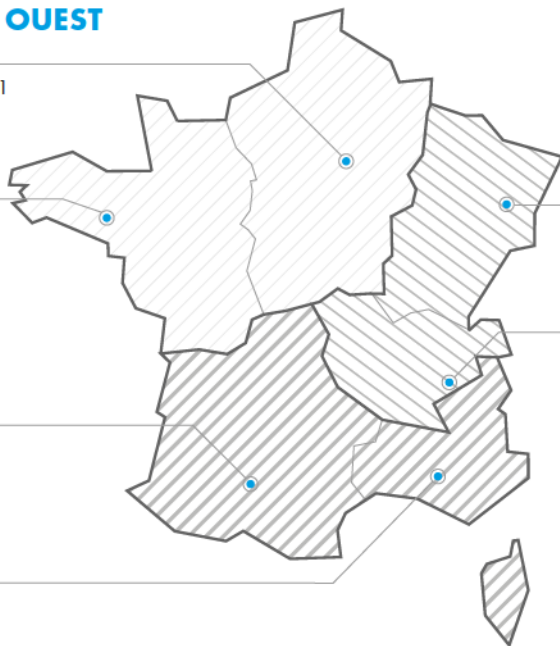
RÉGION KNAUF SUD

SITE SUD-OUEST

37 chemin de la Salvetat
ZI en Jacca
31770 Colomiers
Tél. : 05 61 15 94 15
Fax : 05 61 30 26 60

SITE SUD-EST

583 avenue Georges Vacher
13106 Rousset Cedex
Tél. : 04 42 29 11 11
Fax : 04 42 53 20 38



RÉGION KNAUF CENTRE EST

SITE EST

Zone Industrielle
68190 Ungersheim
Tél. : 03 89 26 69 00
Fax : 03 89 26 69 26

SITE RHÔNE-ALPES

75 rue Lamartine
38490 Saint-André-le-Gaz
Tél. : 04 74 88 11 55
Fax : 04 74 88 19 22

KNAUF PRESCRIPTION

NOTRE ÉQUIPE VOUS ASSISTE DANS LES PHASES D'ÉTUDES DE VOS PROJETS.

Catherine LILLEMANN : 06 18 42 62 64
Dépts : 75 (est), 77, 93, 94, 59
Kamélia HALHALI : 06 30 74 28 96
Dépts : 75 (ouest), 78, 92, 91, 95, 35, 44

Alain BOUJEMAAOUI : 06 40 53 65 85
Dépts : 01, 06, 30, 34, 13, 69, 71, 83, 84
François DASSÉ : 06 07 64 71 59
Dépts : 17, 31, 32, 33, 34, 40, 64
Autres départements : 06 71 21 44 41

KNAUF BUILDING SERVICES

UNE ÉQUIPE DÉDIÉE POUR VOS PROJETS À L'INTERNATIONAL

Tél. : 03 89 72 11 06

KNAUF

Zone d'Activités - Rue Principale
68600 Wolfgantzen

WWW.KNAUF.FR



**SUPPORT
TECHNIQUE**

au service des Professionnels

STK@knauf.com

0 809 404068 Service gratuit
+ prix appel

du Lu. au Ve. 8h-12h, 13h30-17h (Ve. 16h30)