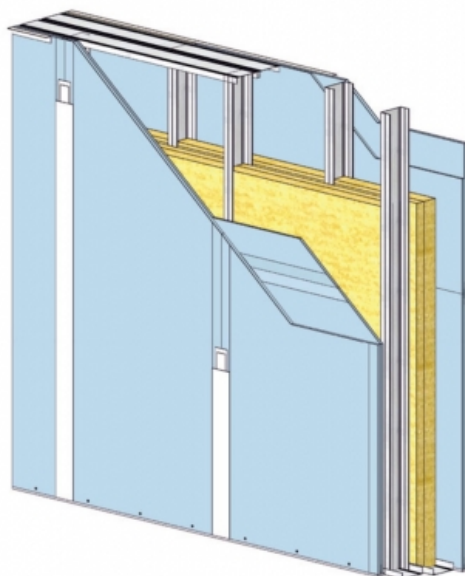


## CLOISON STANDARD DE GRANDE HAUTEUR - KMA 22 OVERSIZE CINÉMA



### CLOISON STANDARD DE GRANDE HAUTEUR - KMA 22 OVERSIZE CINÉMA

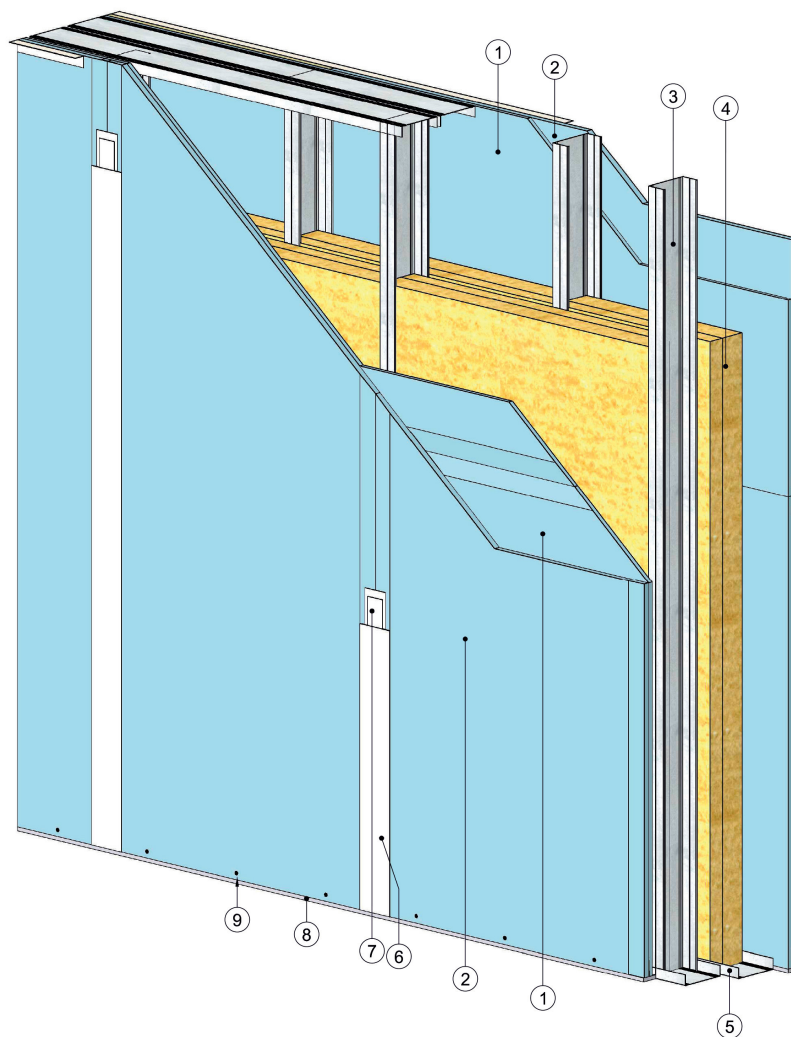
Knauf Oversize

Cloison Knauf Métal séparative constituée d'une double rangée d'ossatures indépendantes d'une face à l'autre en montants 125/50 ou 150/50 simples ou doubles.

Les parements sont constitués pour chacun des parements des plaques KA 25 Phonik+ et KA 13 Phonik (les plaques KA 13 Phonik sont posées à l'horizontale) ou KA 18 Phonik et KA 25 Phonik+.

La cavité interne est remplie par une laine minérale.

### > Description détaillée



- 1. KA 13 Phonik
- 2. KA 25 Phonik+
- 3. Montants 125/50 ou 150/50
- 4. Laine minérale
- 5. Rail
- 6. Enduit à joint
- 7. Bande à joint
- 8. Mastic acoustique
- 9. Vis TTPC ou XTN

**TABLEAU DES HAUTEURS\***

Pression du vent de  
**10 daN/m<sup>2</sup>** : entre 2 salles de cinéma  
**15 daN/m<sup>2</sup>** : entre salle de cinéma et circulation  
 Critère de flèche  $f \leq H/240$

	Plaques 1200 et 900 mm	
Type de cloison	355/125-50	380/150-50
Type de plaque	1 KA 25 Phonik+/ 1 KA 13 Phonik + 1 KA 25 Phonik+/ 1 KA 13 Phonik	

Montants	125/50	150/50
Épaisseur totale (mm)	355	380
Profilés de départ	2 rails 125	2 rails 150
Nombre de plaques	2+2	2+2
Vide interne (mm)	280	320
<b>Hauteur maximale en m</b>		
Montants doubles entraxe 0,90 m	<b>7,40 / 6,25</b>	<b>7,95 / 6,75</b>
Montants doubles entraxe 0,45 m	<b>8,80 / 7,45</b>	<b>9,50 / 8,05</b>
<b>Résistance au feu</b>		
	EI 60 <sup>(a)</sup>	EI 60 <sup>(a)</sup>
<b>Performances acoustiques</b>		
Épaisseur fibre minérale en mm	2 x (70+70)	2 x (70+70)
R <sub>w</sub> + C = R <sub>A</sub> en dB	73 <sup>(1)</sup>	73 <sup>(5)</sup>

\* Hauteurs déterminées suivant le référentiel CSTB "cloisons de grande hauteur" et le DTA 9/14-991\* 01 Add, avec comme critère de flèche :  $f \leq H/240$

#### PV Feu :

<sup>(a)</sup> PV 11-A-193 Rec. 16/1 et Ext. 18/6

#### RE Acoustique :

<sup>(1)</sup> RE CSTB AC16-26062105-2

<sup>(5)</sup> Simulation AcouS Stiff®

Type de cloison	Plaques 900 mm	
	400/125-50	500/150-50
Type de plaque	1 KA 25 Phonik+ / 1 KA 18 Phonik + 1 KA 25 Phonik+ / 1 KA 18 Phonik	
Montants	125/50	150/50
Épaisseur totale (mm)	400	500
Profilés de départ	2 rails 125	2 rails 150
Nombre de plaques	2+2	2+2
Vide interne (mm)	314	414
<b>Hauteur maximale en m</b>		
Montants doubles entraxe 0,90 m	<b>8,20 / 6,95</b>	<b>8,80 / 7,45</b>
Montants doubles entraxe 0,45 m	<b>9,75 / 8,25</b>	<b>10,50 / 8,90</b>

### Résistance au feu

EI 60<sup>(a)</sup>EI 60<sup>(a)</sup>

### Performances acoustiques

Épaisseur fibre minérale en mm

140 + 120 HD

280 + 120 HD

 $R_w + C = R_a$  en dB74<sup>(1)</sup>76<sup>(2)</sup>

#### PV Feu :

<sup>(a)</sup> PV 11-A-193 Rec. 16/1 et Ext. 18/6

#### RE Acoustique :

<sup>(1)</sup> RE Iphofen SWK 16 138-4<sup>(5)</sup> Re Iphofen SWK 16-138-2

## > Application

Locaux neufs ou en réhabilitation nécessitant un fort isolement acoustique et dont la perméabilité à l'air est nulle :

- Salles de cinéma
- Studios d'enregistrement...

## + Les plus

- Performance acoustique élevée R de 76 dB avec seulement 4 plaques, à une hauteur maximum de 10,50 m dans un encombrement restreint : seulement 380 mm
- Système de cloison sèche très rapide à mettre en oeuvre
- Aucune liaison solidienne entre les parements
- Des performances élevées dès les basses fréquences

## > Caractéristiques techniques

**DIMENSIONNEMENT :** les hauteurs sont déterminées suivant le référentiel CSTB « Cloisons Grande Hauteur » et le DTA 9/14- 991\*01 Add.

**PLAQUES :**

- KA 13 Phonik : largeur 1 200 mm, épaisseur 12,5 mm, longueur 2,70 m
- KA 18 Phonik : largeur 900 mm, épaisseur 18 mm, longueur 2,50 à 3,00 m

- KA 25 Phonik + : largeur 900 mm, épaisseur 25 mm, longueur 2,50 à 3,00 m

**PROFILÉS :**

- Montants :
  - montant Oversize 125/50, épaisseur 6/10<sup>e</sup> mm nominal - Z140
  - montant Oversize 150/50, épaisseur 6/10<sup>e</sup> mm nominal - Z140
- Rails :
  - rail R 125/40 et 150/40 – ép. 6/10<sup>e</sup> mm nominal - Z275
  - rail R Plus 125/90 et 150/90 – ép. 15/10<sup>e</sup> mm nominal - Z275

**VIS :**

- TTPC 25 et 35 mm
- XTN 38 et 55 mm

**MISE EN OEUVRE :**

Le principe de mise en oeuvre est décrit dans le DTA 9/15-1004\_V4 du 24.03.23 valide jusqu'au 28.02.30.  
Les plaques KA 13 Phonik sont posées à l'horizontale.

# KNAUF PROCHE DE VOUS

## RÉGION KNAUF ÎLE-DE-FRANCE - OUEST

### SITE ÎLE-DE-FRANCE

Route de Bray-sur-Seine - D411  
77130 Marolles-sur-Seine  
Tél. : 01 64 70 52 00  
Fax : 01 73 03 37 65

### SITE OUEST

CS 80009 Cournon  
56204 La Gacilly Cedex  
Tél. : 02 99 71 43 77  
Fax : 02 99 71 40 49

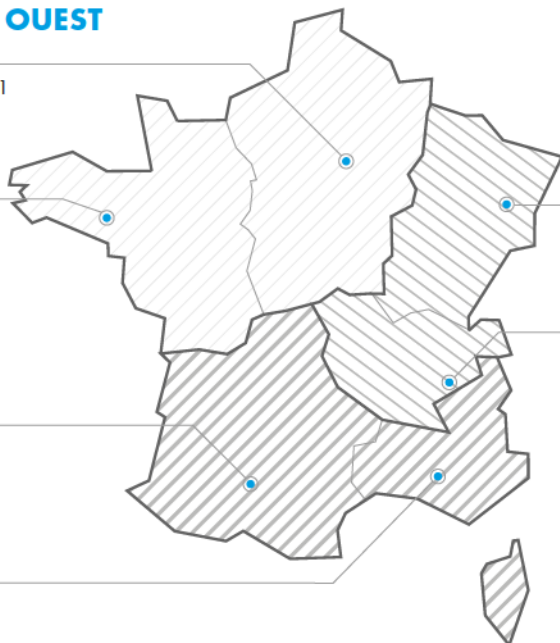
## RÉGION KNAUF SUD

### SITE SUD-OUEST

37 chemin de la Salvetat  
ZI en Jacca  
31770 Colomiers  
Tél. : 05 61 15 94 15  
Fax : 05 61 30 26 60

### SITE SUD-EST

583 avenue Georges Vacher  
13106 Rousset Cedex  
Tél. : 04 42 29 11 11  
Fax : 04 42 53 20 38



## RÉGION KNAUF CENTRE EST

### SITE EST

Zone Industrielle  
68190 Ungersheim  
Tél. : 03 89 26 69 00  
Fax : 03 89 26 69 26

### SITE RHÔNE-ALPES

75 rue Lamartine  
38490 Saint-André-le-Gaz  
Tél. : 04 74 88 11 55  
Fax : 04 74 88 19 22

## KNAUF PRESCRIPTION

### NOTRE ÉQUIPE VOUS ASSISTE DANS LES PHASES D'ÉTUDES DE VOS PROJETS.

Catherine LILLEMANN : 06 18 42 62 64  
Dépts : 75 (est), 77, 93, 94, 59  
Kamélia HALHALI : 06 30 74 28 96  
Dépts : 75 (ouest), 78, 92, 91, 95, 35, 44

Alain BOUJEMAAOUI : 06 40 53 65 85  
Dépts : 01, 06, 30, 34, 13, 69, 71, 83, 84  
François DASSÉ : 06 07 64 71 59  
Dépts : 17, 31, 32, 33, 34, 40, 64  
Autres départements : 06 71 21 44 41

## KNAUF BUILDING SERVICES

### UNE ÉQUIPE DÉDIÉE POUR VOS PROJETS À L'INTERNATIONAL

Tél. : 03 89 72 11 06

## KNAUF

Zone d'Activités - Rue Principale  
68600 Wolfgantzen

[WWW.KNAUF.FR](http://WWW.KNAUF.FR)



**SUPPORT  
TECHNIQUE**

au service des Professionnels

[STK@knauf.com](mailto:STK@knauf.com)

0 809 404068 Service gratuit  
+ prix appel

du Lu. au Ve. 8h-12h, 13h30-17h (Ve. 16h30)