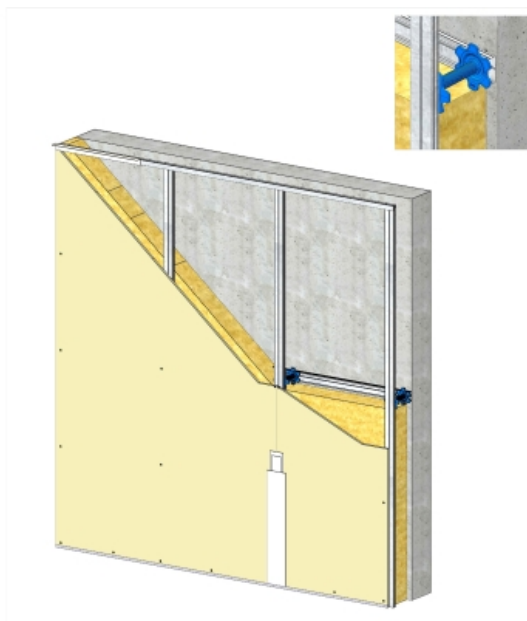


# CONTRE-CLOISON ISOLANTE KNAUF SUR F47 ET LAINE MINÉRALE



## CONTRE-CLOISON ISOLANTE KNAUF SUR F47 ET LAINE MINÉRALE

Système de contre-cloison Easy Click

La Contre-Cloison isolante Knauf sur F47 avec parement en plaques Knauf permet l'isolation intérieure en laine minérale quel que soit le type de support tout en limitant les ponts thermiques, réalisée avec les accessoires écrous Easy Click F47 + tige Easy Click 120 ou 200 mm.

### > Description détaillée

#### Coefficient de transmission surfacique sans lame d'air

Up [W/m².k]			
Épaisseur laine (mm)	Briques creuses	Béton plein	Maçonnerie courante
100	0,23	0,30	0,28
120	0,20	0,25	0,24
140	0,18	0,22	0,21
160	0,16	0,19	0,19

### > Application

Habillage et/ou isolation des murs dans les locaux visés dans le DTU 25.41 § 5.2, en construction neuve ou réhabilitation :

- CAS A : emploi dans les logements (maisons individuelles, parties privatives des logements collectifs, bureaux dont les chocs ne sont pas supérieurs à ceux des logements). Parement constitué d'une plaque KS13 ou d'une KH13.

- CAS B : emploi dans les cas autres que ceux visés dans le cas A (bâtiments à usage collectif). Parement constitué de deux plaques KS13 ou KH13.

## > Caractéristiques techniques

### DIMENSIONNEMENT :

Les hauteurs sont déterminées selon le DTU 25.41 § 5.2 pour assurer la résistance aux chocs des ouvrages verticaux.

Hauteur maxi de la paroi : 4,00 m

### PLAQUES :

- KS13, largeur 1 200 mm, épaisseur 12,5 mm, longueur 2,50 à 3,00 m
- KH 13, largeur 1200 mm, épaisseur 12,5 mm, longueur 2,50 à 3,00 m

### PROFILÉS :

- Fourrure F47 horizontale fixée au support à 1,35 du sol
- Fourrures F47 verticales à entraxes 0,60 m pour fixer le parement en plaques Knauf
- Rail F47

### ACCESSOIRES COMPLÉMENTAIRES :

- Appuis Easy Click composés de 2 écrous Easy Click F47 + 1 tige Easy Click longueur 120 ou 200 mm (à recouper éventuellement)

### VIS :

- TTPC 25
- TTPC 35

### MISE EN OEUVRE :

Principe de mise en oeuvre selon le DTU 25.41 et les recommandations Knauf

### QUANTITATIF ESTIMATIF :

Produits	Unité	Quantité
Plaques KS13 ou KH13	m <sup>2</sup>	1,05
Fourrure F47	mL	2,35
Rail F47	ml	0,80
Écrou Easy Click F47	pièce	1,40
Tige Easy Click F47 (120 ou 200 mm)	pièce	0,70

Vis TTPC 25	pièce	7,70
Fixation ou pistoscellement	pièce	1,53
Bande à joint 150 ml/rouleau	ml	1,70
Enduit Knauf EJS	kg	0,70
Enduit Proplak Hydro	kg	0,50
Mastic acrylique	mL	7,45
Laine minérale	m <sup>2</sup>	1,05

## > Guide de mise en œuvre

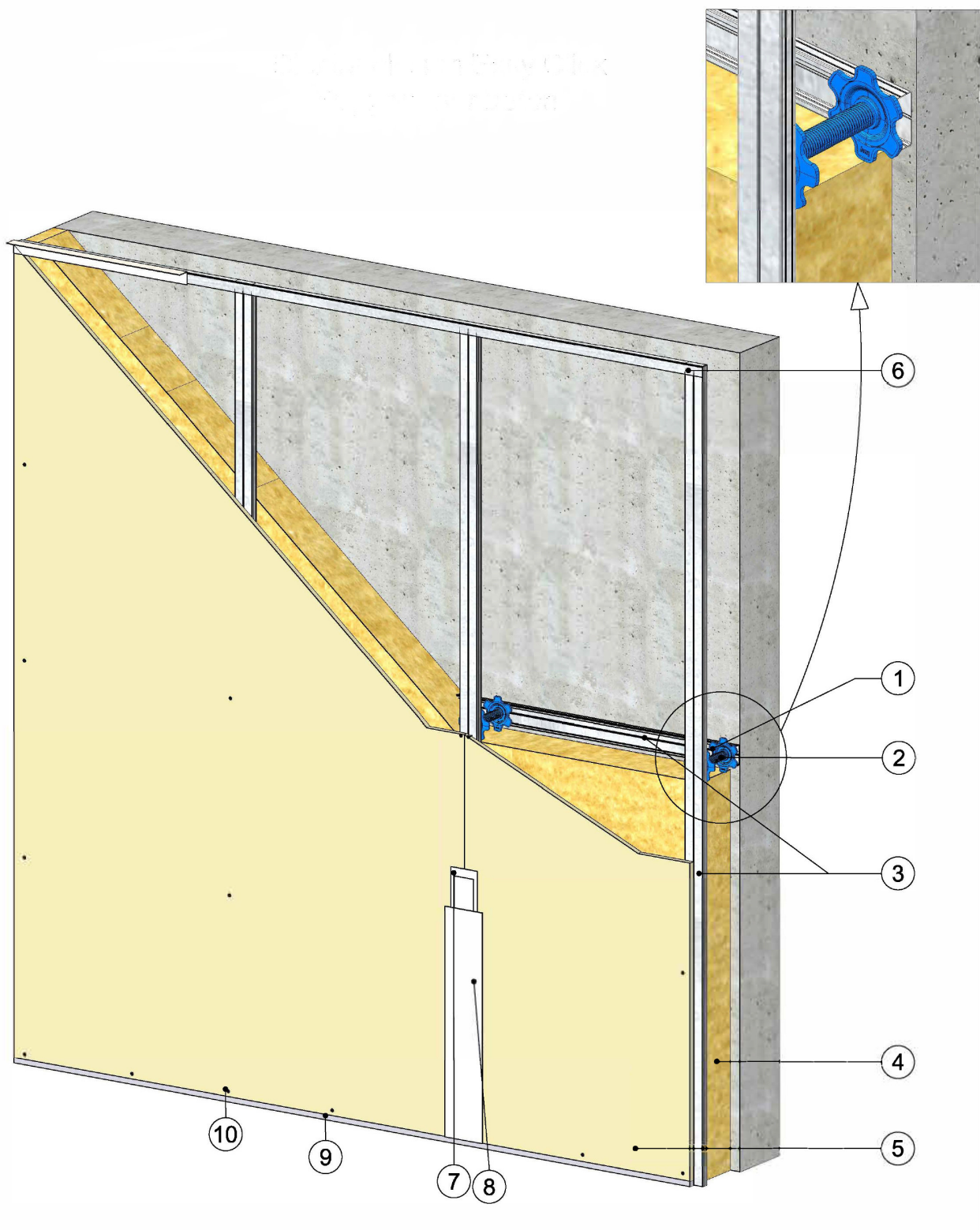
Placer la fourrure F47 horizontale à 1,35 m du sol et fixer dans le mur support. Disperser l'écrou Easy Click F47 et la tige Easy Click approximativement à intervalles de 0,60 m. Puis fixer les rails F47 haut et bas.

Poser les fourrures F47 verticales à entraxe de 0,60 m avec le 2<sup>e</sup> écrou Easy Click F47.

Mettre en oeuvre la laine minérale et visser la plaque de plâtre.

Traiter l'étanchéité en périphérie (bande + enduit) et finir avec un mastic acrylique sous les plaques.

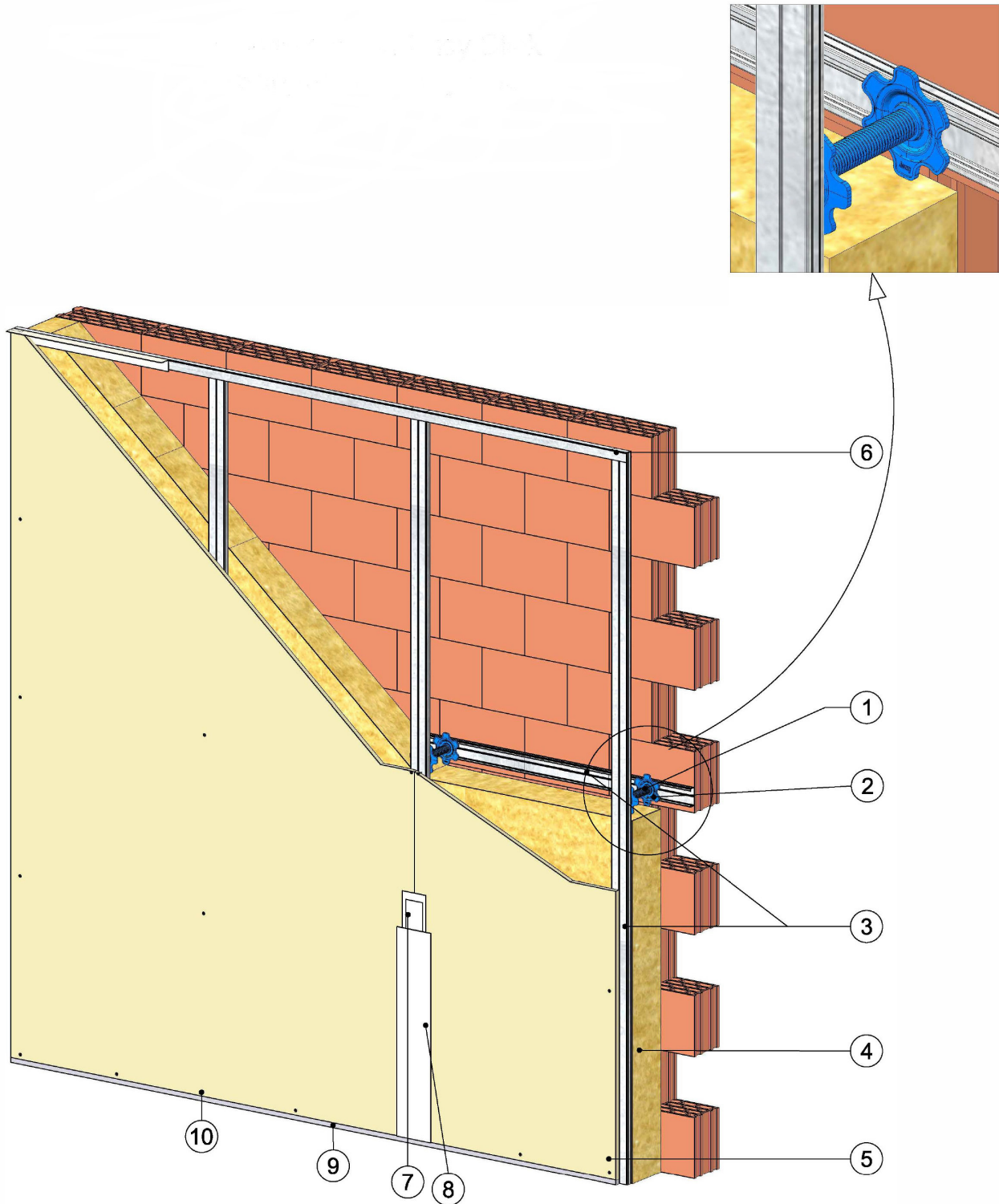
### Contre-cloison isolante Knauf sur mur béton



1. Tige Easy Click
2. Écrou Easy Click F47
3. Fourrure F47
4. Laine Minérale
5. Plaque KS13

- 6. Rail F47
- 7. Bande à joint
- 8. Enduit à joint
- 9. Mastic acrylique
- 10. Vis TTPC

## Contre-cloison isolante Knauf sur mur maçonné



1. Tige Easy Click
2. Écrou Easy Click F47
3. Fourrure F47
4. Laine minérale
5. Plaque KS13
6. Rail F47
7. Bande à joint
8. Enduit à joint
9. Mastic acrylique
10. Vis TTPC

# KNAUF PROCHE DE VOUS

## RÉGION KNAUF ÎLE-DE-FRANCE - OUEST

### SITE ÎLE-DE-FRANCE

Route de Bray-sur-Seine - D411  
77130 Marolles-sur-Seine  
Tél. : 01 64 70 52 00  
Fax : 01 73 03 37 65

### SITE OUEST

CS 80009 Cournon  
56204 La Gacilly Cedex  
Tél. : 02 99 71 43 77  
Fax : 02 99 71 40 49

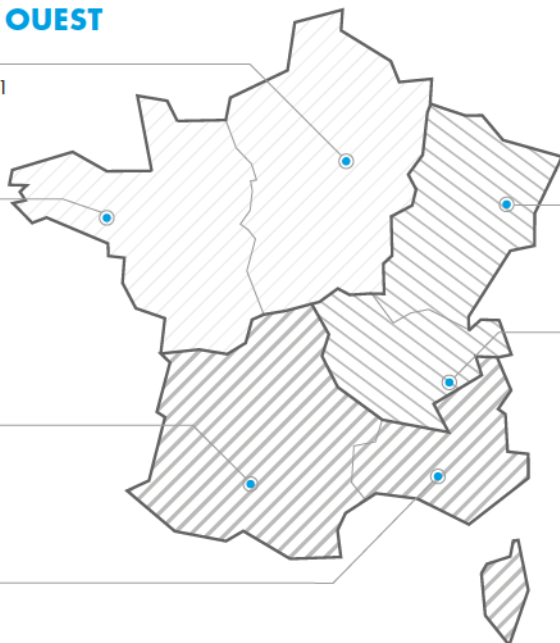
## RÉGION KNAUF SUD

### SITE SUD-OUEST

37 chemin de la Salvetat  
ZI en Jacca  
31770 Colomiers  
Tél. : 05 61 15 94 15  
Fax : 05 61 30 26 60

### SITE SUD-EST

583 avenue Georges Vacher  
13106 Rousset Cedex  
Tél. : 04 42 29 11 11  
Fax : 04 42 53 20 38



## RÉGION KNAUF CENTRE EST

### SITE EST

Zone Industrielle  
68190 Ungersheim  
Tél. : 03 89 26 69 00  
Fax : 03 89 26 69 26

### SITE RHÔNE-ALPES

75 rue Lamartine  
38490 Saint-André-le-Gaz  
Tél. : 04 74 88 11 55  
Fax : 04 74 88 19 22

## KNAUF PRESCRIPTION

NOTRE ÉQUIPE VOUS ASSISTE DANS LES PHASES D'ÉTUDES DE VOS PROJETS.

Catherine LILLEMANN : 06 18 42 62 64  
Dépts : 75 (est), 77, 93, 94, 59  
Kamélia HALHALI : 06 30 74 28 96  
Dépts : 75 (ouest), 78, 92, 91, 95, 35, 44

Alain BOUJEMAAOUI : 06 40 53 65 85  
Dépts : 01, 06, 30, 34, 13, 69, 71, 83, 84  
François DASSÉ : 06 07 64 71 59  
Dépts : 17, 31, 32, 33, 34, 40, 64  
Autres départements : 06 71 21 44 41

## KNAUF BUILDING SERVICES

UNE ÉQUIPE DÉDIÉE POUR VOS PROJETS À L'INTERNATIONAL

Tél. : 03 89 72 11 06

## KNAUF

Zone d'Activités - Rue Principale  
68600 Wolfgantzen

[WWW.KNAUF.FR](http://WWW.KNAUF.FR)



SUPPORT  
TECHNIQUE

au service des Professionnels

[STK@knauf.com](mailto:STK@knauf.com)

0 809 404068 Service gratuit + prix appel

du Lu. au Ve. 8h-12h, 13h30-17h (Ve. 16h30)