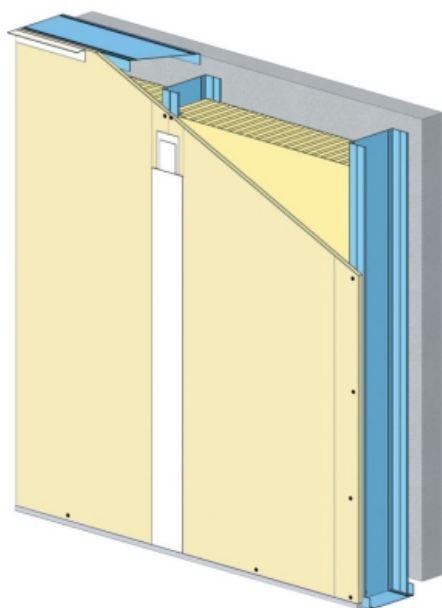


CONTRE-CLOISON DE GRANDE HAUTEUR À OSSATURE MÉTALLIQUE - KNAUF MÉTAL CC OVERSIZE



CONTRE-CLOISON DE GRANDE HAUTEUR À OSSATURE MÉTALLIQUE - KNAUF MÉTAL CC OVERSIZE

CC à ossature métallique - Knauf Métal CC
CC grande hauteur à ossature métallique

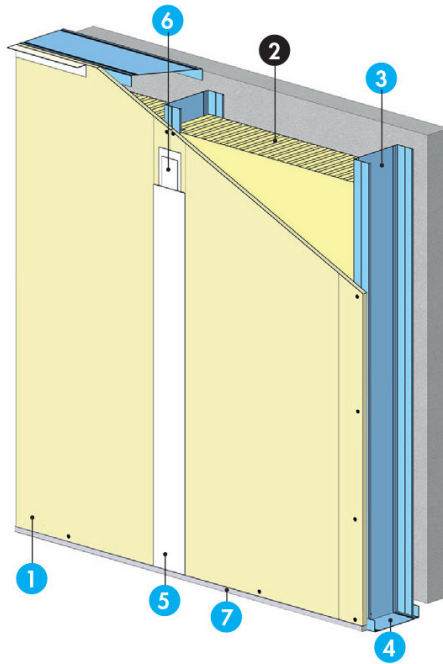
Contre-cloison constituée d'un parement en plaques Knauf BA13, BA25, BA18/900 et d'une ossature en profilés M125/50 - M150/50.

Spécialement adaptée aux locaux de grande hauteur dans lesquels elle remplace facilement la pose de murs en parpaings.

RE 2020
RÈGLEMENTATION ENVIRONNEMENTALE

> Description détaillée

Contre-cloison de grande hauteur à ossature métallique -
Knauf Métal CC Oversize



- 1. Plaques Knauf
- 2. Isolant
- 3. Montant 125/50 ou 150/50
- 4. Rail 125/50 ou 150/50
- 5. Enduit à joint
- 6. Bande à joint
- 7. Étanchéité à l'air

HAUTEUR DES CONTRE-CLOISONS AVEC PLAQUES DE 0,90 m DE LARGE

• FEU CÔTÉ PLAQUES UNIQUEMENT

Type de contre-cloison	CC 118 ⁽¹⁾			CC 218			CC 318		
Type de plaques	KHD 18/900								
Nombre et épaisseur de plaques	1 x 18			2 x 18			3 x 18		
Résistance au feu ⁽¹⁾	FEU CÔTÉ PLAQUES UNIQUEMENT PV 07-A-425 Indice A + Rec. 18/2								
Degré de résistance au feu	REI 30			REI 60			REI 120		
Documents justificatifs du système	PV + Ext. 15/9			PV + Ext. 15/9			PV + Ext. 15/9		
Dispositions particulières cumulables avec le PV	Ext. 10/3 : Mise en place de boîtiers électriques protégés par un caisson côté feu								
	Ext. 16/10 : Intégration de boîtiers électriques standard individuels côté feu								
Pression du vent (daN/m²)	10	15	20	10	15	20	10	15	20
Hauteur maximale en m									
Montants 125/50 simples entraxe 0,90	5,55	5,15	4,75	6,10	5,65	5,20	6,40	5,90	5,45

Montants 125/50 simples entraxe 0,45	6,15	5,70	5,25	6,75	6,25	5,75	7,05	6,50	6,00
Montants 125/50 doubles entraxe 0,90	6,15	5,70	5,25	6,75	6,25	5,75	7,05	6,50	6,00
Montants 125/50 doubles entraxe 0,45	8,80	8,15	7,50	9,65	8,90	8,20	10,10	9,35	8,60
Montants 150/50 simples entraxe 0,90	5,95	5,50	5,10	6,55	6,05	5,60	6,85	6,30	5,85
Montants 150/50 simples entraxe 0,45	6,60	6,10	5,65	7,25	6,70	6,20	7,60	7,00	6,50
Montants 150/50 doubles entraxe 0,90	6,60	6,10	5,65	7,25	6,70	6,20	7,60	7,00	6,50
Montants 150/50 doubles entraxe 0,45	9,40	8,70	8,05	10,00	9,50	8,80	10,80	10,00	9,25

Justification de mise en oeuvre DTU 25.41 et DTA 9/14-991_V1 du 08/06/2018 valide jusqu'au 31/12/2024

Type de contre-cloison	CC 125	CC 125 +113	CC 225
Type de plaques	KS 25	KS 25 + KS 13	KS 25
Nombre et épaisseur de plaques	1 x 25	1 x 25 + 1 x 13	2 x 25
Résistance au feu ⁽¹⁾	FEU CÔTÉ PLAQUES UNIQUEMENT PV 07-A-425 Indice A + Rec. 18/2		
Degré de résistance au feu	REI 30	REI 60	REI 120
Documents justificatifs du système	PV + Ext. 15/9	PV + Ext. 15/9	PV + Ext. 15/9
Dispositions particulières cumulables avec le PV	Ext. 10/3 : Mise en place de boîtiers électriques protégés par un caisson côté feu Ext. 16/10 : Intégration de boîtiers électriques standard individuels côté feu -		

Pression du vent (daN/m ²)	10	15	20	10	15	20	10	15	20
--	----	----	----	----	----	----	----	----	----

Hauteur maximale en m									
Montants 125/50 simples entraxe 0,90	5,65	5,25	4,85	5,65	5,25	4,85	6,20	5,75	5,30
Montants 125/50 simples entraxe 0,45	6,30	5,85	5,40	6,30	5,85	5,40	6,90	6,40	5,90
Montants 125/50 doubles entraxe 0,90	6,30	5,85	5,40	6,30	5,85	5,40	6,90	6,40	5,90
Montants 125/50 doubles entraxe 0,45	8,35	7,75	7,15	8,35	7,75	7,15	9,15	8,45	7,80
Montants 150/50 simples entraxe 0,90	6,15	5,70	5,25	6,15	5,70	5,25	6,75	6,25	5,75
Montants 150/50 simples entraxe 0,45	6,80	6,30	5,80	6,80	6,30	5,80	7,45	6,90	6,35
Montants 150/50 doubles entraxe 0,90	6,80	6,30	5,80	6,80	6,30	5,80	7,45	6,90	6,35
Montants 150/50 doubles entraxe 0,45	9,00	8,35	7,70	9,00	8,35	7,70	9,90	9,15	8,45

Justification de mise en oeuvre DTU 25.41 et DTA 9/14-991_V1 du 08/06/2018 valide jusqu'au 31/12/2024

⁽¹⁾ Performance EI 30 obtenue par l'ensemble CC118 + mur support.

⁽²⁾ En cas de performance au feu, l'entraxe de fixation des rails est ramené à 300 mm.

• FEU DES 2 CÔTÉS

Type de contre-cloison	CC 218	CC 125	CC 125+ CC 113
Type de plaques	KHD 18/900	KS 25	KS 25 + KS 13
Nombre et épaisseur de plaques	2 x 18	1 x 25	1 x 25 + 1 x 13
Résistance au feu ⁽¹⁾	FEU DES 2 CÔTÉS PV 07-A-342 + Rec. 18/2		
Degré de résistance au feu	EI 60	EI 30	EI 60
Documents justificatifs du système	PV + Ext. 15/7	PV + Ext. 15/7	PV + Ext. 15/7
	PV : Isolation en laine de verre de 45 à 100 mm		
Dispositions particulières cumulables avec le PV	Ext. 15/5 : Joint de dilatation de 20 mm uniquement si feu côté plaques		
	PAS D'APPUI INTERMÉDIAIRE POSSIBLE POUR UNE RÉSISTANCE AU FEU DANS LES 2 SENS OU CÔTÉ PROFILÉS		

Pression du vent (daN/m ²)	10	15	20	10	15	20	10	15	20
Hauteur maximale en m									
Montants 125/50 simples entraxe 0,90	6,10	5,65	5,20	5,65	5,25	4,85	5,65	5,25	4,85
Montants 125/50 simples entraxe 0,45	6,75	6,25	5,75	6,30	5,85	5,40	6,30	5,85	5,40
Montants 125/50 doubles entraxe 0,90	6,75	6,25	5,75	6,30	5,85	5,40	6,30	5,85	5,40
Montants 125/50 doubles entraxe 0,45	9,65	8,90	8,20	8,35	7,75	7,15	8,35	7,75	7,15
Montants 150/50 simples entraxe 0,90	6,55	6,05	5,60	6,15	5,70	5,25	6,15	5,70	5,25
Montants 150/50 simples entraxe 0,45	7,25	6,70	6,20	6,80	6,30	5,80	6,80	6,30	5,80
Montants 150/50 doubles entraxe 0,90	7,25	6,70	6,20	6,80	6,30	5,80	6,80	6,30	5,80
Montants 150/50 doubles entraxe 0,45	10,00	9,50	8,80	9,00	8,35	7,70	9,00	8,35	7,70
Justification de mise en oeuvre	DTU 25.41 et DTA 9/14-991_V1 du 08/06/2018 valide jusqu'au 31/12/2024								

⁽¹⁾ En cas de performance au feu, l'entraxe de fixation des rails est ramené à 300 mm.

HAUTEURS DES CONTRE-CLOISONS AVEC PLAQUES DE 1,20 m DE LARGE

• FEU CÔTÉ PLAQUES UNIQUEMENT

Type de contre-cloison	CC 213
Type de plaques	KS 13 1 KS 13 + 1 Indoor

Nombre et épaisseur de plaques	2 x 13	2 x 13
Résistance au feu ⁽¹⁾	FEU CÔTÉ PLAQUES UNIQUEMENT PV 07-A-425 Indice A + Rec. 18/2	
Degré de résistance au feu	EI 30	EI 30
Documents justificatifs du système	PV + Ext. 15/9	PV + Ext. 08/2 et 15/9
Dispositions particulières cumulables avec le PV	Ext. 10/3 : Mise en place de boîtiers électriques protégés par un caisson côté feu	
	Ext. 16/10 : Intégration de boîtiers électriques standard individuels côté feu	

Pression du vent (daN/m ²)	10	15	20	10	15	20
Hauteur maximale en m						
Montants 125/50 simples entraxe 0,60	5,65	5,25	4,85	5,65	5,25	4,85
Montants 125/50 simples entraxe 0,40	6,25	5,80	5,35	6,25	5,80	5,35
Montants 125/50 doubles entraxe 0,60	6,70	6,20	5,75	6,70	6,20	5,75
Montants 125/50 doubles entraxe 0,40	8,90	8,25	7,60	8,90	8,25	7,60
Montants 150/50 simples entraxe 0,60	6,05	5,60	5,20	6,05	5,60	5,20
Montants 150/50 simples entraxe 0,40	6,70	6,20	5,75	6,70	6,20	5,75
Montants 150/50 doubles entraxe 0,60	7,25	6,70	6,20	7,25	6,70	6,20
Montants 150/50 doubles entraxe 0,40	9,50	8,80	8,15	9,50	8,80	8,15
Justification de mise en oeuvre	DTU 25.41 et DTA 9/14-991_V1 du 08/06/2018 valide jusqu'au 31/12/2024					

⁽¹⁾ En cas de performance au feu, l'entraxe de fixation des rails est ramené à 300 mm.

• FEU DES 2 CÔTÉS

Type de contre-cloison	CC 213	
Type de plaques	KS 13	1 KS 13 + 1 Indoor
Nombre et épaisseur de plaques	2 x 13	2 x 13
Résistance au feu ⁽¹⁾	FEU DES 2 CÔTÉS PV 07-A-342 + Rec. 18/2	
Degré de résistance au feu	EI 30	EI 30
Documents justificatifs du système	PV + Ext. 15/7	PV + Ext. 08/1 et 15/7
Dispositions particulières cumulables avec le PV	PV : Isolation en laine de verre de 45 à 100 mm	
	Ext. 15/5 : Joint de dilatation de 20 mm uniquement si feu côté plaques	
	PAS D'APPUI INTERMÉDIAIRE POSSIBLE POUR UNE RÉSISTANCE AU FEU DANS LES 2 SENS OU CÔTÉ PROFILÉS	

Pression du vent (daN/m ²)	10	15	20	10	15	20
Hauteur maximale en m						
Montants 125/50 simples entraxe 0,60	5,65	5,25	4,85	5,65	5,25	4,85
Montants 125/50 simples entraxe 0,40	6,25	5,80	5,35	6,25	5,80	5,35
Montants 125/50 doubles entraxe 0,60	6,70	6,20	5,75	6,70	6,20	5,75
Montants 125/50 doubles entraxe 0,40	8,90	8,25	7,60	8,90	8,25	7,60
Montants 150/50 simples entraxe 0,60	6,05	5,60	5,20	6,05	5,60	5,20
Montants 150/50 simples entraxe 0,40	6,70	6,20	5,75	6,70	6,20	5,75
Montants 150/50 doubles entraxe 0,60	7,25	6,70	6,20	7,25	6,70	6,20
Montants 150/50 doubles entraxe 0,40	9,50	8,80	8,15	9,50	8,80	8,15
Justification de mise en oeuvre	DTU 25.41 et DTA 9/14-991_V1 du 08/06/2018 valide jusqu'au 31/12/2024					

⁽¹⁾ En cas de performance au feu, l'entraxe de fixation des rails est ramené à 300 mm.

> Application

Construction neuve ou réhabilitation dans tous les types de bâtiments :

- Etablissements Recevant du Public
- Locaux industriels
- Zones de stockage

+ Les plus

- Économique : solution avec profilés en 6/10^è, facile à découper
- Simplicité et rapidité de mise en oeuvre
- Performance au feu
- Permet d'atteindre des hauteurs au-delà de 10,80 m sans appuis intermédiaires



> **Caractéristiques techniques**

RÉSISTANCE AU FEU :

- PV Efectis 07-A-425 – Indice A Rec. 18/2 et Ext. 15/9 : feu côté plaques REI30 – REI60 – REI120
- PV Efectis 07-A-342 – Rec. 18/2 et Ext. 15/7 : feu côté profilés EI30 – EI60

DIMENSIONNEMENT : les hauteurs sont déterminées suivant le référentiel CSTB "Cloisons de grande hauteur" prenant en compte l'apport des plaques avec comme critère de flèche $f \leq H/240$
En dehors de locaux industriels, bâtiments de stockage, salles de cinéma, le dimensionnement doit être réalisé avec un critère de flèche $\leq H/500$, nous consulter

PAREMENTS :

- BA13 : KS13 (A) – KF13 (F) – KH13 (H1) selon NF EN 520
- BA25 : KS25 (A) – KH 25 (H1) – KHD 25 (D, I) selon NF EN 520
- BA18/900 : KHD 18/900 (D,I) – KH HD 18/900 (H1,D,I) selon NF EN 520

PROFILÉS :

- montants : M125/50 – M150/50 en 6/10^e mm nominal – Z140
- rails : R 125/40 – R 150/40 – Z 275
- rails plus : R 125/90 – R 150/90 en 15/10^e mm – Z 275

QUANTITATIFS :

- **Quantités pour 1 m² de contre-cloison (basés sur une hauteur d'ouvrage de 6,00 m)**

Produits	Unités	Montants simples		Montants doubles	
		0,60	0,40	0,60	0,40
Plaques KS13 lg 2,50 m					
Parement double	m ²	2,10	2,10	2,10	2,10
Montants 125/50 ou 150/50	ml	2,00	2,70	3,95	5,40
Rails 125 ou 150 y compris éclissage	ml	0,50	0,60	0,70	0,80
Vis TTPC 25	pièce	4	5	4	5
Vis TTPC 35	pièce	7	9	7	9
Vis TRPF	pièce	5	7	7	10
Feuillard 5/10°	ml	0,30	0,30	0,30	0,30
Fixation ou pistocellement (*) si résistance au feu	pièce	0,06/1,20*	0,06/1,20*	0,06/1,20*	0,06/1,20*
Bande à joint 150 ml/rouleau	ml	1,40	1,40	1,40	1,40

Enduit Knauf EJS	kg	0,35	0,35	0,35	0,35
Isolation thermique et/ou acoustique	m ²	1,05	1,05	1,05	1,05

• **Quantités pour 1 m² de contre-cloison (basés sur une hauteur d'ouvrage de 6,00 m)**

Produits	Unités	Montants simples		Montants doubles	
		0,90	0,45	0,90	0,45
Plaques BA18/900 ou BA25 lg. 2,50					
Parement simple		1,10	1,10	1,10	1,10
Parement double	m ²	2,10	2,10	2,10	2,10
Parement triple		3,15	3,15	3,15	3,15
Montants 125/50 ou 150/50	ml	1,50	2,50	2,90	5,00
Rails 125 ou 150 y compris éclissage	ml	0,45	0,55	0,60	0,75
Vis TTPC 35 pour CC118 ou 125	pièce	6	10	6	10
Vis TTPC 35 pour CC218 ou 318	pièce	3	4	3	4
Vis TTPC 45 pour CC 218	pièce	5	9	5	9
Vis TTPC 45 pour CC 318	pièce	3	4	3	4
Vis TTPC 70 pour CC 318 ou 225	pièce	5	9	5	9
Vis TRPF	pièce	4	6	5	9
Feuillard 5/10 ^e	ml	0,30	0,30	0,30	0,30
Fixation ou pistocellement (*) si résistance au feu	pièce	0,06/1,20*	0,06/1,20*	0,06/1,20*	0,06/1,20*
Bande à joint 150 ml/rouleau	ml	1,80	1,80	1,80	1,80
Enduit Knauf EJS	kg	0,35	0,35	0,35	0,35
Isolation thermique et/ou acoustique	m ²	1,05	1,05	1,05	1,05

MISE EN OEUVRE : ce système de contre-cloisons relève des Règles de l'Art traditionnelles décrites dans le DTU 25.41.

“Ouvrages en plaques de parement en plâtre” sauf critère flèche et méthode de dimensionnement et DTA 9/14-991_V1 Add du 08.06.18 valide jusqu'au 31.12.24

KNAUF PROCHE DE VOUS

RÉGION KNAUF ÎLE-DE-FRANCE - OUEST

SITE ÎLE-DE-FRANCE

Route de Bray-sur-Seine - D411
77130 Marolles-sur-Seine
Tél. : 01 64 70 52 00
Fax : 01 73 03 37 65

SITE OUEST

CS 80009 Cournon
56204 La Gacilly Cedex
Tél. : 02 99 71 43 77
Fax : 02 99 71 40 49

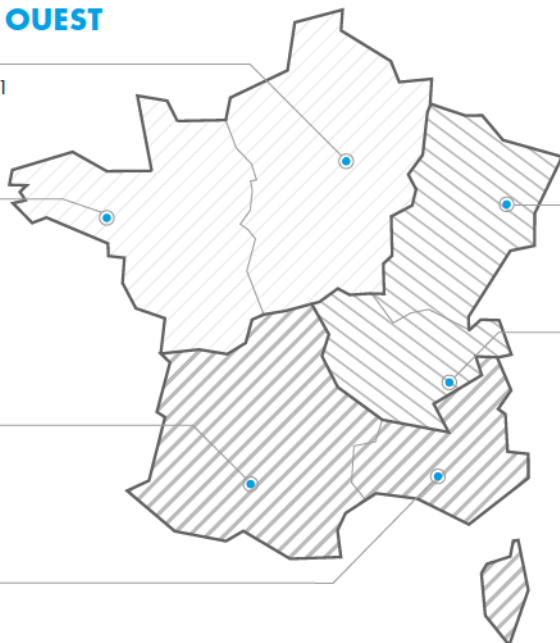
RÉGION KNAUF SUD

SITE SUD-OUEST

37 chemin de la Salvetat
ZI en Jacca
31770 Colomiers
Tél. : 05 61 15 94 15
Fax : 05 61 30 26 60

SITE SUD-EST

583 avenue Georges Vacher
13106 Rousset Cedex
Tél. : 04 42 29 11 11
Fax : 04 42 53 20 38



RÉGION KNAUF CENTRE EST

SITE EST

Zone Industrielle
68190 Ungersheim
Tél. : 03 89 26 69 00
Fax : 03 89 26 69 26

SITE RHÔNE-ALPES

75 rue Lamartine
38490 Saint-André-le-Gaz
Tél. : 04 74 88 11 55
Fax : 04 74 88 19 22

KNAUF PRESCRIPTION

NOTRE ÉQUIPE VOUS ASSISTE DANS LES PHASES D'ÉTUDES DE VOS PROJETS.

Catherine LILLEMANN : 06 18 42 62 64
Dépts : 75 (est), 77, 93, 94, 59
Kamélia HALHALI : 06 30 74 28 96
Dépts : 75 (ouest), 78, 92, 91, 95, 35, 44

Alain BOUJEMAAOUI : 06 40 53 65 85
Dépts : 01, 06, 30, 34, 13, 69, 71, 83, 84
François DASSÉ : 06 07 64 71 59
Dépts : 17, 31, 32, 33, 34, 40, 64
Autres départements : 06 71 21 44 41

KNAUF BUILDING SERVICES

UNE ÉQUIPE DÉDIÉE POUR VOS PROJETS À L'INTERNATIONAL

Tél. : 03 89 72 11 06

KNAUF

Zone d'Activités - Rue Principale
68600 Wolfgantzen

WWW.KNAUF.FR



**SUPPORT
TECHNIQUE**

au service des Professionnels

STK@knauf.com

0 809 404068 Service gratuit + prix appel

du Lu. au Ve. 8h-12h, 13h30-17h (Ve. 16h30)