

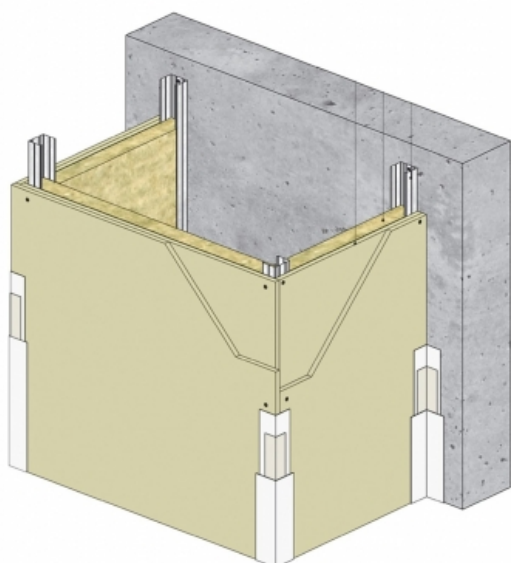
## GAINE D'HABITATION ET D'ERP EN CONTRE-CLOISON

### GAINE D'HABITATION ET D'ERP EN CONTRE-CLOISON

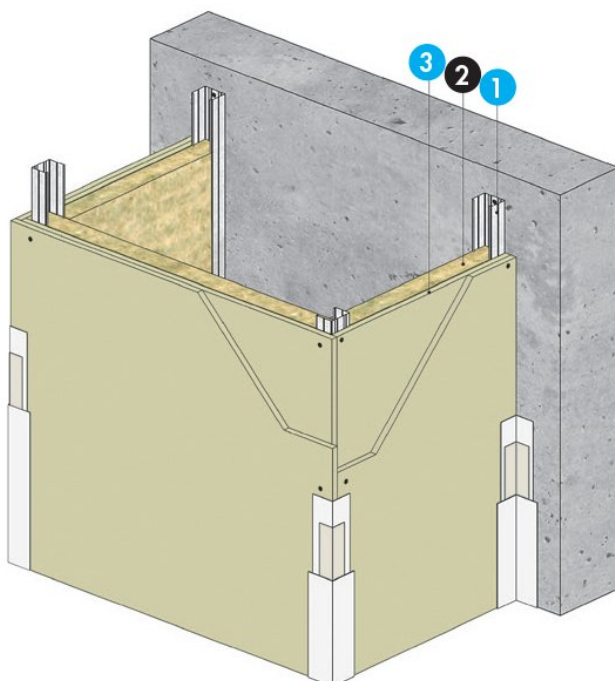
Gaine d'habitation et d'ERP

Contre-cloison destinée à la réalisation de gaine technique sur 1, 2 ou 3 faces.

Elle se compose d'une ossature métallique, d'une laine minérale et d'un parement simple ou double en plaques de plâtre Knauf (KS 13, KHD 18, KHD 18/900, KA 18 Phonik, KS 25 ou KA 25 Phonik+) en fonction de la performance recherchée.



### > Description détaillée



1. Montant M48
2. Laine minérale

Gaine d'habitation et d'ERP en contre-cloison

**3.2 KS 13****> Application**

Gaines techniques dans :

- Constructions neuves ou réhabilitation
- Établissements Recevant du Public (Commerces, hôtels.)
- Bâtiments d'habitation (1<sup>ère</sup> à la 4<sup>ème</sup> famille)

Les extensions du PV Efectis EFR-14-003316 Rec. 20/1 permettent de répondre à de nombreuses configurations :

- Ext. 15/1 : remplacement des 2 KS 13 par 1 KHD 18 ou 1 KS 25
- Ext. 17/4 : remplacement des 2 KS 13 par 1 KA 25 Phonik+

- Ext. 16/3 : intégration d'organes électriques
- Ext. 17/5 : valide le compartimentage EI 60 entre deux pièces
- Ext. 17/6 : admet les parois d'adossement en carreaux de plâtre ou maçonnerie en terre cuite EI 60

## > Caractéristiques techniques

### DIMENSIONS DE LA GAINE :

- section de la gaine : largeur de 300 à 1 000 mm, profondeur de 400 à 1 250 mm
- hauteur CC 213 et CC 125 :
  - M48 simples entraxe 0,60 m : 3,00 m
  - M70 doubles entraxe 0,60 m : 3,50 m
  - M90 doubles entraxe 0,60 m : 4,00 m
- hauteur CC 118 et CC 218 :
  - M48 simples entraxe 0,60 m : 3,00 m
  - M90 doubles entraxe 0,60 m : 3,60 m

### RÉACTION AU FEU : A2-s1,d0 ou A1

Les plaques doivent être A1 (M0) dans les locaux à risques si le conduit ne répond pas aux exigences du §3 de l'article CO 31 du Règlement de sécurité incendie des ERP ou si son diamètre nominal est > 315 mm.

### RÉSISTANCE AU FEU : immeubles collectifs (2<sup>ème</sup> à 4<sup>ème</sup> familles)

- coupe-feu de paroi 1/2 h - EI 30 o□i (paroi) et EI 30 i□o
- coupe-feu de traversée 1 h - EI 60 o□i
  - CC 213 : PV Efectis EFR-14-003316
  - CC 125 : PV Efectis EFR-14-003316 et Ext. 15/1
- coupe-feu de paroi 1 h - EI 60 o□i (paroi) et EI 60 i□o
- coupe-feu de traversée 2 h - EI 120
  - CC 218 : PV Efectis EFR-16-003319 Révision 1

### RÉSISTANCE AU FEU ERP :

- coupe-feu de traversée 1 h - EI 60 o□i
  - CC 213 : PV Efectis EFR-14-003316
  - CC 125 et CC 118 : PV Efectis EFR-14-003316 et Ext. 15/1

### INTÉGRATION DES BOÎTIERS ÉLECTRIQUES : Ext. 16/3 PV EFR-14-003316

- coupe-feu de traversée 2 h - EI 120 o□i
  - CC 218 : PV Efectis EFR-16-003319 Révision 1

Un recouplement en matériau incombustible est obligatoire au minimum tous les 2 niveaux.

# KNAUF PROCHE DE VOUS

## RÉGION KNAUF ÎLE-DE-FRANCE - OUEST

### SITE ÎLE-DE-FRANCE

Route de Bray-sur-Seine - D411  
77130 Marolles-sur-Seine  
Tél. : 01 64 70 52 00  
Fax : 01 73 03 37 65

### SITE OUEST

CS 80009 Cournon  
56204 La Gacilly Cedex  
Tél. : 02 99 71 43 77  
Fax : 02 99 71 40 49

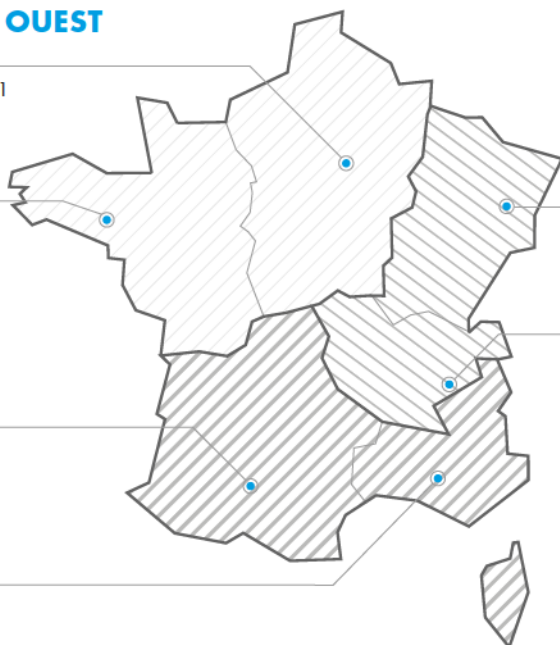
## RÉGION KNAUF SUD

### SITE SUD-OUEST

37 chemin de la Salvetat  
ZI en Jacca  
31770 Colomiers  
Tél. : 05 61 15 94 15  
Fax : 05 61 30 26 60

### SITE SUD-EST

583 avenue Georges Vacher  
13106 Rousset Cedex  
Tél. : 04 42 29 11 11  
Fax : 04 42 53 20 38



## RÉGION KNAUF CENTRE EST

### SITE EST

Zone Industrielle  
68190 Ungersheim  
Tél. : 03 89 26 69 00  
Fax : 03 89 26 69 26

### SITE RHÔNE-ALPES

75 rue Lamartine  
38490 Saint-André-le-Gaz  
Tél. : 04 74 88 11 55  
Fax : 04 74 88 19 22

## KNAUF PRESCRIPTION

### NOTRE ÉQUIPE VOUS ASSISTE DANS LES PHASES D'ÉTUDES DE VOS PROJETS.

Catherine LILLEMANN : 06 18 42 62 64  
Dépts : 75 (est), 77, 93, 94, 59  
Kamélia HALHALI : 06 30 74 28 96  
Dépts : 75 (ouest), 78, 92, 91, 95, 35, 44

Alain BOUJEMAAOUI : 06 40 53 65 85  
Dépts : 01, 06, 30, 34, 13, 69, 71, 83, 84  
François DASSÉ : 06 07 64 71 59  
Dépts : 17, 31, 32, 33, 34, 40, 64  
Autres départements : 06 71 21 44 41

## KNAUF BUILDING SERVICES

### UNE ÉQUIPE DÉDIÉE POUR VOS PROJETS À L'INTERNATIONAL

Tél. : 03 89 72 11 06

## KNAUF

Zone d'Activités - Rue Principale  
68600 Wolfgantzen

[WWW.KNAUF.FR](http://WWW.KNAUF.FR)



**SUPPORT  
TECHNIQUE**

au service des Professionnels

[STK@knauf.com](mailto:STK@knauf.com)

0 809 404068 Service gratuit + prix appel

du Lu. au Ve. 8h-12h, 13h30-17h (Ve. 16h30)