

DALLE ACOUSTIQUE EN LAINE DE BOIS - ORGANIC

DALLE ACOUSTIQUE EN LAINE DE BOIS - ORGANIC

Organic

Organic est la dalle standard par excellence.

À base de laine de bois très fine d'épicéa, minéralisée et enrobée de liant ciment/chaux blanche (fibre de 1 mm de largeur), elle offre de très bonnes performances acoustiques.

Ces dalles sont disponibles dans toute la gamme de couleurs et motifs Organic.



> Description détaillée

4 BORDS DISPONIBLES

- Bord droit A/SK-04 (T24 et T35)
- Bord E/SK-06 T24, T35 et ossature fine Line
- Bord D/VK-010 (T35)
- Bord FL/SK05



POSE EN FIXATION MÉCANIQUE (NON DÉMONTABLE) - EN MUR OU EN PLAFOND

3 types de bord

- Bord biseauté 4 côtés FMIV B4/VK-11
- Bord biseauté 4 côtés FMV B4/AK-01
- Bord droit 4 cotés FMV BD/AK99

2 types de pose

- FMIV : fixation invisible grâce au clip FIB IV
- FMV : fixation visible par vis traversante



GAMME DE COULEURS ET MOTIFS

GAMME BRUT

Retrouver toute la quintessence du bois à travers cette gamme sans peinture qui joue la carte "nature par excellence" et peut présenter des nuances de teinte.



Pure



Pure en situation

GAMME VOILE

Pour conserver l'aspect brut de la dalle en atténuant les nuances de teinte grâce à un voile de peinture.



Organic Ivoire



Organic Blanc



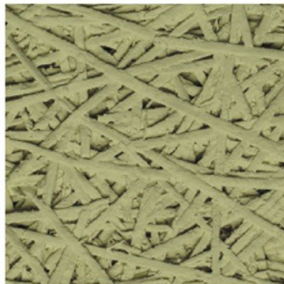
Organic Graphite

GAMME COLORS

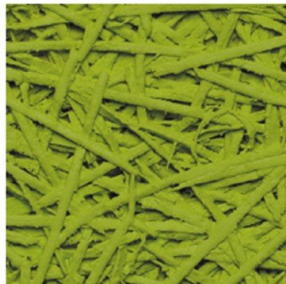
La large palette de couleurs Organic vous offre des possibilités infinies de création. En complément de notre gamme de coloris, il est possible de personnaliser les dalles de la gamme Organic designed by Nature & Knauf grâce aux coloris RAL et NCS ! Également possible à la demande, l'impression numérique sur panneaux, permettant de transcrire vos réalisations sur les dalles.

• **Ambiance Natural Life**

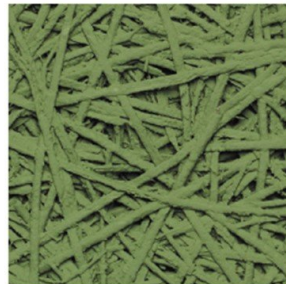
Des couleurs inspirées de la nature pour une ambiance authentique



Tilleul



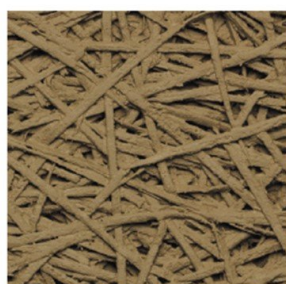
Vert Anis



Pistache



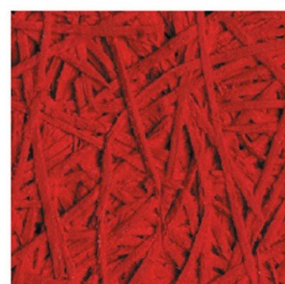
Lin



Tabaco



Aubergine



Sanguine

• **Ambiance Fractal Poetry**

Inspiration de teintes tendance pour un décor design et moderne



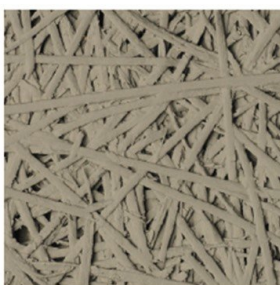
White



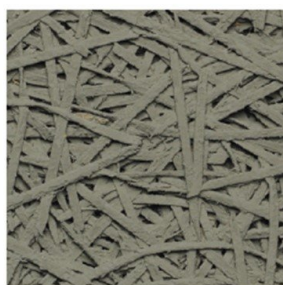
Écume



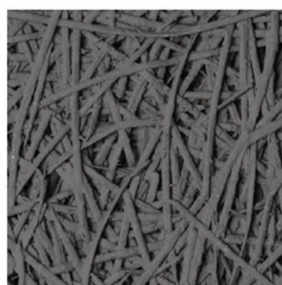
Silicium



Gris de Lune



Gris Pierre



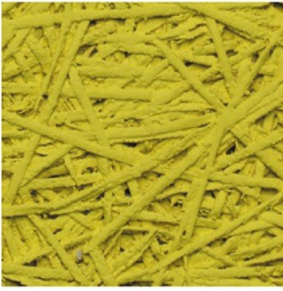
Asphalte



Carbone

• **Ambiance Urban World**

Des couleurs vives et chaleureuses qui apporteront une touche de pep's à votre projet



Lemon



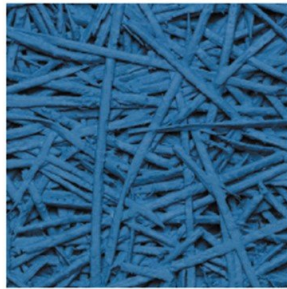
Orange Juice



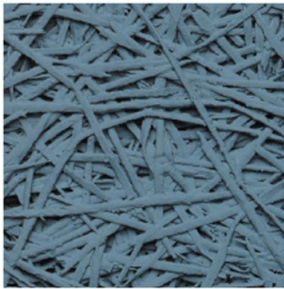
Rouille



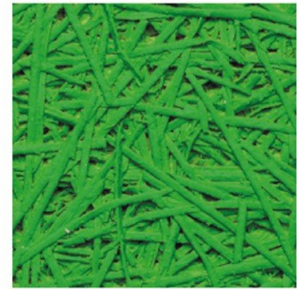
Pink Paradise



Ciel



Bleu Silver



Green Grass

GAMME ORGANIC CREATIVE IMPRESSION

Ambiance prédefinies pour panneaux 600 x 600 mm et 1200 x 600 mm.



Vegetal Rythmics



Winds & Leafs



Woods

Monochrome ou polychrome, l'impression des dalles Organic ouvre des possibilités créatives infinies.



Monochrome ou polychrome, l'impression des dalles Organic ouvre des possibilités créatives infinies.

GAMME ORGANIC CREATIVE LINES

Découpe personnalisée de lignes ou motifs par fraisage dans l'épaisseur des panneaux. Organic Creative Lines offre de nouveaux aspects pour jouer sur la continuité d'un panneau à l'autre ou au contraire, avoir un rendu discontinu, en changeant de motif d'un panneau à l'autre ! Les dalles Organic Creative Lines se déclinent au naturel ou peintes dans toute la gamme de teintes Colors.



CONSEILS KNAUF

Les dalles Organic sont peu sensibles à l'humidité, mais les systèmes de fixation doivent être protégés contre la corrosion. Il convient de respecter, pour chaque cas, les règles neige et vent. Cela influe, selon la zone du site, sur le type et la longueur des suspentes.
Pose exclue en bord de mer.

ABSORPTION ACOUSTIQUE

Référence	Isolant	Type de bords	alpha _s Fréquences (Hz)						alpha _w
			125	250	500	1 000	2 000	4 000	
Sans plénum									
Organic 35 ⁽¹⁾	-	Jointifs	0,10	0,25	0,45	0,80	0,90	0,85	0,50 (MH)
Plénum 200 mm									
Organic 25 ⁽²⁾	Laine de verre 60 mm	A,E	0,60	1,00	0,95	0,95	0,85	1,00	0,95 (L)
Organic 35 ⁽³⁾	Laine de verre 60 mm	A,E,D	0,60	1,05	0,95	0,95	0,95	1,05	0,95 (L)

Plénum 300 mm

Organic 25 ⁽²⁾	Laine de verre 60 mm	A,E	0,70	1,00	0,95	0,95	0,90	1,00	0,95 (L)
Organic 35 ⁽³⁾	Laine de verre 60 mm	A,E,D	0,70	1,00	0,95	0,95	1,00	1,10	1

Pour la non-influence de la peinture, voir le justificatif AC08-26015655 : absorption inchangée avec des concentrations de peinture à 300, 600 et 900 g/m².

⁽¹⁾ Rapport d'essai acoustique AC15-26055621

⁽²⁾ Rapport d'essai acoustique AC14-26050883-1

⁽³⁾ Rapport d'essai acoustique AC14-26050883-2

**POSSIBILITÉS DE MONTAGE**

- Plafonds intérieurs

Bords	Ossatures ou supports	Schémas	Ép. 25 mm			Ép. 35 mm	
Démontable							
A/SK-04 (Bords droits)	T24		600 x 600	1 200 x 600	2 000 x 600	600 x 600	1 200 x 600
A/SK-04 (Bords droits)	T35		600 x 600	1 200 x 600	2 000 x 600	600 x 600	1 200 x 600
E/SK-06 (Bords semi-encastrés)	T24		600 x 600	1 200 x 600	-	-	-
E/SK-06 (Bords semi-encastrés)	T35		-	-	-	600 x 600	1 200 x 600
D/VK-10 (Bords ossatures cachées)	T35 (plénum mini : 15 cm)		-	-	-	600 x 600	1 200 x 600
FL (bords ossature joint ceux)	Ossatures ou supports		600 x 600			-	-
Non Démontable							
Fixation Mécanique Visible							
FMY B4/AK01 FMY BD/AK99	CD60 ou tasseau bois 60 x 30 + vis Organic Intérieur et Extérieur ou vis TX Drive		600 x 600	1 200 x 600	2 000 x 600	1 200 x 600	2 000 x 600
FMY B4/AK01 FMY BD/AK99	Dalle béton + vis FIB M TX		600 x 600	1 200 x 600	2 000 x 600	1 200 x 600	2 000 x 600
FMY B4/AK01 FMY BD/AK99	Plafond plaque de plâtre + vis Organic Intérieur et Extérieur* (vissage sur fourrure)		600 x 600	1 200 x 600	2 000 x 600	1 200 x 600	2 000 x 600
Fixation Mécanique InVisible							
FMIV B4/VK11	CD60 ou tasseau bois 60 x 30 + clip FMIV INT		600 x 600	1 200 x 600	2 000 x 600	1 200 x 600	2 000 x 600
FMIV B4/VK11	Dalle béton + clip FMIV INT		600 x 600	1 200 x 600	2 000 x 600	1 200 x 600	2 000 x 600
FMIV B4/VK11	Plafond plaque de plâtre + clip FMIV INT* (vissage sur fourrure)		600 x 600	1 200 x 600	2 000 x 600	1 200 x 600	2 000 x 600

• Plafonds rampants intérieurs

Bords	Ossatures ou supports	Schémas	Ép. 25 mm			Ép. 35 mm	
Non Démontable							
Fixation Mécanique Visible							
FMY B4/AK01 - FMY BD/AK99	CD60** ou tasseau bois 60 x 30 + vis Organic Intérieur et Extérieur ou vis TX Drive		600 x 600	1 200 x 600	2 000 x 600	1 200 ou 2 000 x 600	2 000 x 600
FMY B4/AK01 - FMY BD/AK99	Plafond plaque de plâtre + vis Organic Intérieur et Extérieur* ou vis TX Drive (vissage sur fourrure)		600 x 600	1 200 x 600	2 000 x 600	1 200 ou 2 000 x 600	2 000 x 600
Fixation Mécanique InVisible							
FMIV B4/VK11	CD60** ou tasseau bois 60 x 30 + clip FMIV INT		600 x 600	1 200 x 600	2 000 x 600	1 200 x 600	2 000 x 600
FMIV B4/VK11	Plafond plaque de plâtre + clip FMIV* (vissage sur fourrure)		600 x 600	1 200 x 600	2 000 x 600	1 200 x 600	2 000 x 600

* Plafond à dimensionner en tenant compte de la surcharge. ** Ossature parallèle aux chevrons.

• Cas particuliers de plafonds intérieurs

PISCINE ET LOCAUX EC (nous consulter)

Bords	Ossatures ou supports	Schémas	Ép. 25 mm	Ép. 35 mm
Démontable				
A/SK-04 (Bords droits)	T24 traité Epoxy (Post-laqué)		600 x 600	
A/SK-04 (Bords droits)	T35 traité Epoxy (Post-laqué)		600 x 600	
Non Démontable				
Fixation Mécanique Visible				
FMV B4/AK0 FMV BD/AK99	CD60 H + Hydro + suspente Hydro + vis Organic Intérieur et Extérieur		600 x 600 ou 1 200 x 600	
Fixation Mécanique InVisible				
FMV B4/YK11	Clip FMIV Hydro		600 x 600 ou 1 200 x 600	

GYMNASE (chocs de ballon)

Bords	Ossatures ou supports	Schémas	Ép. 25 mm	Ép. 35 mm
Non Démontable				
Fixation Mécanique Visible				
FMV B4/AK01 FMV BD/AK99 (avec chocs)	Primaire CD60 (0,90 m) + Secondaire CD60 (0,20 m) + vis Organic Intérieur et Extérieur		600 x 600 ou 1 200 x 600	

• Plafonds extérieurs

Toute mise en oeuvre en extérieur devra faire l'objet d'une consultation préalable auprès de notre Support Technique.

Bords	Ossatures ou supports	Schémas	Ép. 25 mm			Ép. 35 mm		
Non Démontable								
Fixation Mécanique Visible								
FMV B4/AK01 FMV BD/AK99	CD60 Hydro ou tasseau bois 60 x 30 + vis Organic Intérieur et Extérieur (sauf en bord de mer)		600 x 600	1 200 x 600	2 000 x 600	600 x 600	1 200 x 600	2 000 x 600
FMV B4/AK01 FMV BD/AK99	Dalle béton + vis Ejet (sauf en bord de mer)		600 x 600	1 200 x 600	2 000 x 600	600 x 600	1 200 x 600	2 000 x 600

• Murs intérieurs

Bords	Ossatures ou supports	Schémas	Ép. 25 mm			Ép. 35 mm		
Non Démontable								
Fixation Mécanique Visible								
FMV B4/AK01 FMV BD/AK99	Easy Click CD60 + CD60 ou tasseau bois 60 x 30 + vis Organic Intérieur et Extérieur ou vis TX Drive		600 x 600	1 200 x 600	2 000 x 600	600 x 600	1 200 x 600	2 000 x 600
FMV B4/AK01 FMV BD/AK99	Mur béton + vis FIB M TX		600 x 600	1 200 x 600	2 000 x 600	600 x 600	1 200 x 600	2 000 x 600
FMV B4/AK01 FMV BD/AK99	Cloison plaque de plâtre + vis Organic Intérieur et Extérieur ou vis TX Drive (vissage sur montant)		600 x 600	1 200 x 600	2 000 x 600	600 x 600	1 200 x 600	2 000 x 600
Fixation Mécanique InVisible								
FMIV B4/YK11	Mur béton + clip FMIV INT		600 x 600	1 200 x 600	2 000 x 600	600 x 600	1 200 x 600	2 000 x 600
FMIV B4/YK11	Cloison plaque de plâtre + clip FMIV (vissage sur montant)		600 x 600 ou 1 200 x 600					

• Cas particuliers de murs intérieurs

PISCINE ET LOCAUX EC (nous consulter)

Bords	Ossatures ou supports	Schémas	Ép. 25 mm	Ép. 35 mm
Non Démontable				
Fixation Mécanique Visible				
FMV B4/AK01 FMV BD/AK99	CD60 Hydro + Easy Click CD60 + suspente Hydro + vis Organic Intérieur et Extérieur		600 x 600 ou 1 200 x 600	
Fixation Mécanique Visible				
FMIV B4/VK11	Clip FMIV Hydro		600 x 600 ou 1 200 x 600	

GYMNASE (chocs de ballon)

Bords	Ossatures ou supports	Schémas	Ép. 25 mm	Ép. 35 mm
Non Démontable				
Fixation Mécanique Visible				
FMV B4/AK01 FMV BD/AK99 (avec chocs)	Easy Click CD60 + Primaire CD60 (0,90 m) + Secondaire CD60 (0,20 m) + vis Organic intérieur		600 x 600 ou 1 200 x 600	



> Application



POSE SUR OSSATURE T24 OU T35

- Ossature T24 pour panneau de 25 mm d'épaisseur
- Ossature T35 pour panneau de 35 mm d'épaisseur

Pose en intérieur en fixation mécanique visible ou invisible

- Locaux classés EA, EB et EB+, privés et collectifs dans tous types de bâtiments, neufs ou en réhabilitation : bâtiments d'habitation, Établissements Recevant du Public (ERP) tels que locaux scolaires, hôpitaux, hôtels, locaux industriels et commerciaux.
- Knauf recommande une pose murale à partir de 1,80 m du sol afin d'éviter tout dommage sur les panneaux.
- Constructions hôtelières et de loisirs (théâtres, salles de spectacles, etc.), lieux publics qui nécessitent la maîtrise de la réverbération et l'amélioration de l'intelligibilité.

À noter : pour les salles de sport, la résistance aux chocs de ballons implique une protection mécanique de type filet, uniquement derrière les buts.

Pose en extérieur en fixation mécanique visible uniquement (nous consulter) :

- Plafonds, ouvrages horizontaux sous abri tels que les préaux, auvents, sous-faces des avancées de toitures.

+ Les plus

- Démarche HQE®
- Résistance mécanique
- Pose en milieu humide
- Labellisé "PRODUIT BIOSOURCÉ, FILIÈRE FRANÇAISE"

> Caractéristiques techniques**DIMENSIONS POUR OSSATURE T24 OU T35 (démontable) :**

- 600 x 600 mm
- 600 x 1200 mm

DIMENSIONS POUR FIXATION MÉCANIQUE (non démontable) :

- 600 x 1200 mm
- 600 x 2000 mm

ÉPAISSEURS :

- 25 mm
- 35 mm

MASSE SURFACIQUE :

- épaisseur 25 mm : 11 kg/m²
- épaisseur 35 mm : 14 kg/m²

PERFORMANCES ACOUSTIQUES : α_w = de 0,45 (MH) à 0,70 (H)

RÉACTION AU FEU :

- B-s1,d0 selon PV RA11-0400
- A2-s1,d0 selon PV RA12-0085 (avec plus-value)

RÉFLEXION À LA LUMIÈRE selon Rapport d'Essai CSTB EMI 17-26071764 :

- Organic White : 75%
- Organic Pure : 51 %
- Organic Lin : 46 %
- Organic Silicium : 43 %
- Organic Gris Pierre : 32 %

RÉSISTANCE MÉCANIQUE (selon la norme EN 13964) :

- Classe C / 30N / m² pour essai sécurisé contre la défaillance
- Classe C = 30 °C – 95 % HR

PERFORMANCES THERMIQUES : certificats ACERMI n°03/007/292 et ACERMI n°10/007/628

MARQUAGE CE

MISE EN OEUVRE : selon DTU 58.1

KNAUF PROCHE DE VOUS

RÉGION KNAUF ÎLE-DE-FRANCE - OUEST

SITE ÎLE-DE-FRANCE

Route de Bray-sur-Seine - D411
77130 Marolles-sur-Seine
Tél. : 01 64 70 52 00
Fax : 01 73 03 37 65

SITE OUEST

CS 80009 Cournon
56204 La Gacilly Cedex
Tél. : 02 99 71 43 77
Fax : 02 99 71 40 49

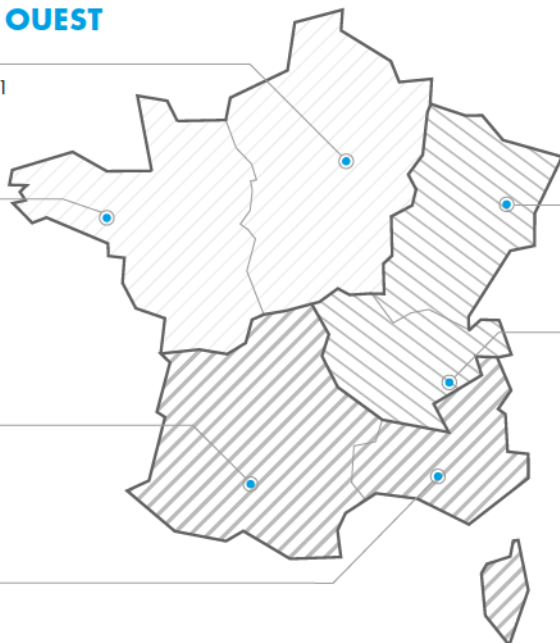
RÉGION KNAUF SUD

SITE SUD-OUEST

37 chemin de la Salvetat
ZI en Jacca
31770 Colomiers
Tél. : 05 61 15 94 15
Fax : 05 61 30 26 60

SITE SUD-EST

583 avenue Georges Vacher
13106 Rousset Cedex
Tél. : 04 42 29 11 11
Fax : 04 42 53 20 38



RÉGION KNAUF CENTRE EST

SITE EST

Zone Industrielle
68190 Ungersheim
Tél. : 03 89 26 69 00
Fax : 03 89 26 69 26

SITE RHÔNE-ALPES

75 rue Lamartine
38490 Saint-André-le-Gaz
Tél. : 04 74 88 11 55
Fax : 04 74 88 19 22

KNAUF PRESCRIPTION

NOTRE ÉQUIPE VOUS ASSISTE DANS LES PHASES D'ÉTUDES DE VOS PROJETS.

Catherine LILLEMANN : 06 18 42 62 64
Dépts : 75 (est), 77, 93, 94, 59
Kamélia HALHALI : 06 30 74 28 96
Dépts : 75 (ouest), 78, 92, 91, 95, 35, 44

Alain BOUJEMAAOUI : 06 40 53 65 85
Dépts : 01, 06, 30, 34, 13, 69, 71, 83, 84
François DASSÉ : 06 07 64 71 59
Dépts : 17, 31, 32, 33, 34, 40, 64
Autres départements : 06 71 21 44 41

KNAUF BUILDING SERVICES

UNE ÉQUIPE DÉDIÉE POUR VOS PROJETS À L'INTERNATIONAL

Tél. : 03 89 72 11 06

KNAUF

Zone d'Activités - Rue Principale
68600 Wolfgantzen

WWW.KNAUF.FR



SUPPORT
TECHNIQUE

au service des Professionnels

STK@knauf.com

0 809 404068 Service gratuit + prix appel

du Lu. au Ve. 8h-12h, 13h30-17h (Ve. 16h30)

- Organic

H1T

1 permanente, les
ont donnés à titre