

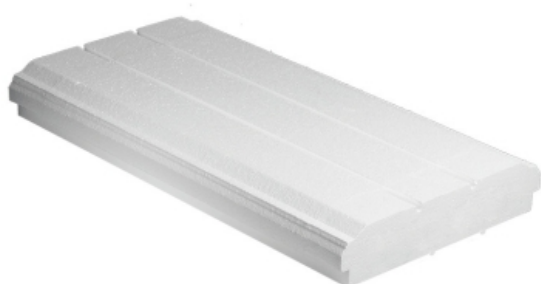
# KNAUF TREILLIS THERM G

## KNAUF TREILLIS THERM G

Entrevous / hourdis coffrant

Les entrevous Knauf Treillis Therm G sont des entrevous coffrant à fonds plats découpés dans des blocs de Knauf Therm Th38 standard conformes à la norme NF EN 15037-4+A1 :2013.

Ils restent la solution polyvalente et universelle pour tous les planchers.



**PERFORMANCES CERTIFIÉES**

**knaufHQE®**

**CHANTIER PROPRE**

**knaufHQE®**

**ÉCONOMIE D'ÉNERGIE**

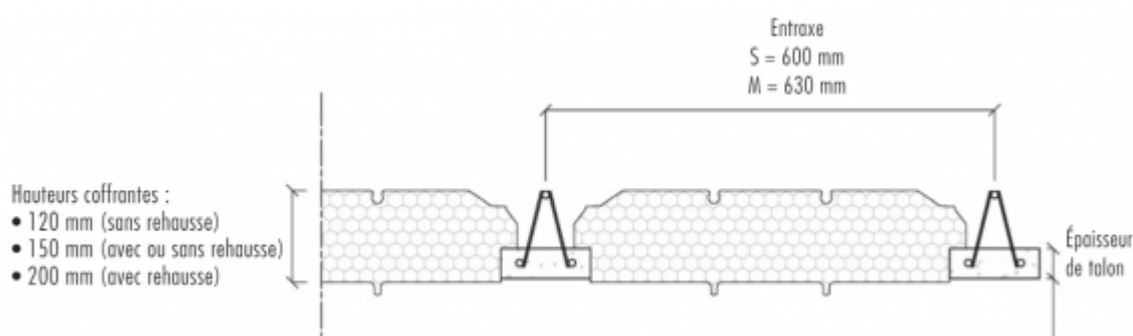
**knaufHQE®**

**PRODUIT RECYCLABLE**

**knaufHQE®**



## > Description détaillée



Hauteur coffrante (en mm)	Entraxe 600	Entraxe 630
HC 120	Treillis therm G SC120FP	Treillis therm G MC120FP



HC 150	Treillis therm G SC150FP	Treillis therm G MC150FP
HC 200	Treillis therm G SC150FP SE + Rehausse 50	Treillis therm G MC150FP SE + Rehausse 50

Nomenclature de désignation des entrevous :

Treillis Therm G **SC 120 FP**

Entrevous Knauf Treillis Therm G entraxe Standard 600 mm (S) compatible avec des rehausse clipsables (C), d'une hauteur coffrante de **120 mm** à fond plat (FP)

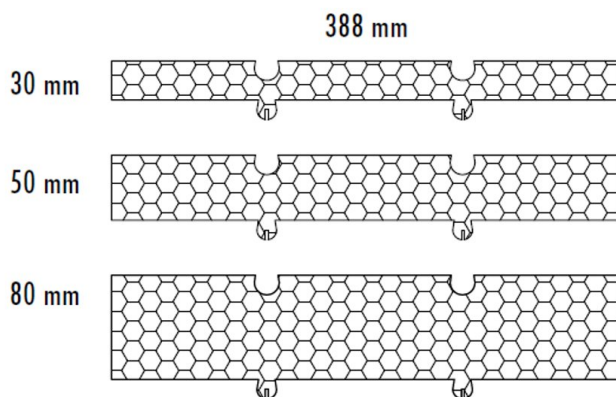
## PERFORMANCES THERMIQUES ET RÉCHAUFFEMENT CLIMATIQUE

Désignation	Up [W/(m².K)]	Rp (m².K/W)	Poutrelle treillis (mm)	Hauteur coffrante (mm)	Épaisseur totale (mm)	Réchauffement climatique (kg CO <sub>2</sub> /m²)
Treillis therm G SC120FP	0,89	0,80		120	122	
Treillis therm G SC150FP	0,81	0,90		150	152	
Treillis therm G MC120FP	0,84	0,85	120 x 40 et 45	120	122	6,19
Treillis therm G MC150FP	0,78 et 0,81	0,90 et 0,95		150	152	

## REHAUSSES

La rehausse clipsable LC est conseillée pour les Knauf Treillis Therm G SC et MC.

La mise en place des rehausse, quelles que soient leurs épaisseurs, doit s'accompagner de la vérification de l'enrobage des poutrelles treillis (dérogation couture et enrobage de la barre en tête du treillis). Cette vérification est alors faite par l'entreprise et/ou le fournisseur de poutrelles.



Rehausse Knauf Treillis Therm LC (autres rehausse sur demande)

## QUANTITATIFS MOYENS AU MÈTRE LINÉAIRE EN FONCTION DES ENTRAXES

Entraxe (en mm)	Quantité (en ml/m² de plancher)
600	1,67
630	1,59

## DÉPERDITIONS LINÉIQUES

$\Psi$  [W/(m.K)] - Les déperditions linéiques en planchers intermédiaires et vides sanitaires (ponts thermiques moyens entre parois horizontales et verticales)

	Knauf Treillis Therm G par hauteur coffrante		
	120 mm	150 mm	200 mm
En planchers intermédiaires	Knauf Treillis Therm G seul	Knauf Treillis Therm G seul	Knauf Treillis Therm G + réhausse
	$\approx 0,41^{(2)}$	$\approx 0,42^{(2)}$	$\approx 0,44^{(2)}$
En planchers sur vide sanitaire	Knauf Treillis Therm G + Isolant sous chape Knauf Thane Sol (R = 2,60 m <sup>2</sup> .K/W)	Knauf Treillis Therm G + Isolant sous chape Knauf Thane Sol (R = 2,60 m <sup>2</sup> .K/W)	Knauf Treillis Therm G + réhausse + Isolant sous chape Knauf Thane Sol (R = 2,60 m <sup>2</sup> .K/W)
	$\approx 0,17^{(1)}$	$\approx 0,06^{(1)}$	$\approx 0,19^{(1)}$

(1) Valeurs Th-Bat.

(2) Valeur moyenne par analogie à l'étude CSTB n° 2008-022-BB/LS.

## PERFORMANCES FEU

Conformité aux exigences réglementaires :

Utilisation de l'entrevous Knauf Treillis Therm G.

- Vide sanitaire des bâtiments d'habitation : pas d'exigence de réaction au feu selon le Guide de l'Isolation Thermique par l'Intérieur des bâtiments d'habitation du point de vue des risques en cas d'incendie - version 2016.
- Plancher intermédiaire des bâtiments d'habitation (1 et 2 familles) : selon le Guide de l'Isolation Thermique par l'Intérieur des bâtiments d'habitation du point de vue des risques en cas d'incendie - version 2016, interposer un écran de protection de 15 minutes.
- Mise en œuvre d'un plafond Knauf Métal constitué d'une plaque Knauf Standard KS 13 sur ossature F47 à entraxe de 500 mm selon attestation EFECTIS (ex CTICM) n° E-LAB 0790/08 du 26 février 2008.

## > Application

Isolation thermique intégrée des planchers nervurés à poutrelles treillis

- Vide sanitaire des bâtiments d'habitation de 1 et 2 familles, Individuelles Niv.  $\leq R + 1$ , Collectives Niv.  $\leq R + 3$
- Plancher intermédiaire des bâtiments d'habitation :
  - 1<sup>ère</sup> famille (PV feu 15 minutes avec 1 KS 13)
  - 2<sup>ème</sup> famille (PV feu 30 minutes avec 1 KHD 18, autre PV feu 60 minutes avec 2 KF 15)
- Plancher haut
- Toiture-terrasse

**+** Les plus

- Léger et résistant
- Économique
- Gamme universelle (compatible talon de 40 et 45 mm)
- Pose et dépose des entrevous plus faciles, pas de tympan
- Permet de réaliser toute la surface du plancher
- Diminue la pénibilité (10 tonnes de moins par rapport à un entrevous béton pour 100 m<sup>2</sup> de plancher)

**>** Caractéristiques techniques**LONGUEUR : 1 235 mm****HAUTEURS COFFRANTES :**

- 120 mm (sans rehausse)
- 150 mm (avec ou sans rehausse)
- 200 mm (avec rehausse)
- (autres hauteurs sur demande)

**ENTRAXES DE POSE :**

- 600 mm
- 630 mm

**PERFORMANCES THERMIQUES :**  $\Psi_L = 0,29 \text{ W}/(\text{m.K})$  selon les règles Th-Bat**RÉCHAUFFEMENT CLIMATIQUE :** 6,19 kg CO<sub>2</sub>/m<sup>2</sup>

Valeurs pour tout le cycle de vie, issues de la FDES vérifiée

**CERTIFICAT NF547**

# KNAUF PROCHE DE VOUS

## RÉGION KNAUF ÎLE-DE-FRANCE - OUEST

### SITE ÎLE-DE-FRANCE

Route de Bray-sur-Seine - D411  
77130 Marolles-sur-Seine  
Tél. : 01 64 70 52 00  
Fax : 01 73 03 37 65

### SITE OUEST

CS 80009 Cournon  
56204 La Gacilly Cedex  
Tél. : 02 99 71 43 77  
Fax : 02 99 71 40 49

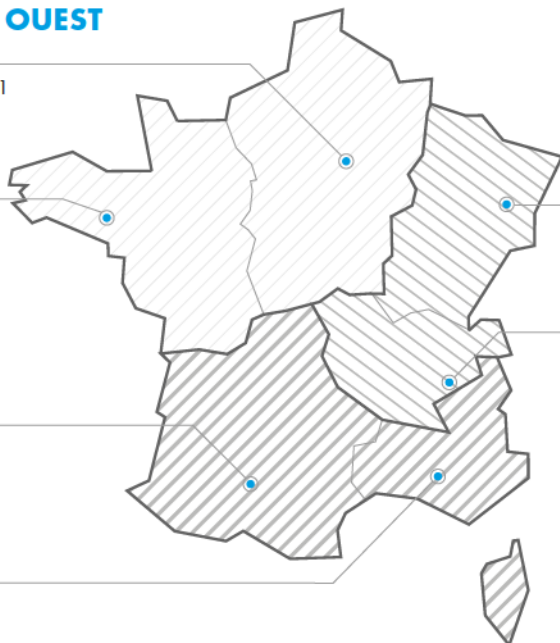
## RÉGION KNAUF SUD

### SITE SUD-OUEST

37 chemin de la Salvetat  
ZI en Jacca  
31770 Colomiers  
Tél. : 05 61 15 94 15  
Fax : 05 61 30 26 60

### SITE SUD-EST

583 avenue Georges Vacher  
13106 Rousset Cedex  
Tél. : 04 42 29 11 11  
Fax : 04 42 53 20 38



## RÉGION KNAUF CENTRE EST

### SITE EST

Zone Industrielle  
68190 Ungersheim  
Tél. : 03 89 26 69 00  
Fax : 03 89 26 69 26

### SITE RHÔNE-ALPES

75 rue Lamartine  
38490 Saint-André-le-Gaz  
Tél. : 04 74 88 11 55  
Fax : 04 74 88 19 22

## KNAUF PRESCRIPTION

NOTRE ÉQUIPE VOUS ASSISTE DANS LES PHASES D'ÉTUDES DE VOS PROJETS.

Catherine LILLEMANN : 06 18 42 62 64  
Dépts : 75 (est), 77, 93, 94, 59  
Kamélia HALHALI : 06 30 74 28 96  
Dépts : 75 (ouest), 78, 92, 91, 95, 35, 44

Alain BOUJEMAAOUI : 06 40 53 65 85  
Dépts : 01, 06, 30, 34, 13, 69, 71, 83, 84  
François DASSÉ : 06 07 64 71 59  
Dépts : 17, 31, 32, 33, 34, 40, 64  
Autres départements : 06 71 21 44 41

## KNAUF BUILDING SERVICES

UNE ÉQUIPE DÉDIÉE POUR VOS PROJETS À L'INTERNATIONAL

Tél. : 03 89 72 11 06

## KNAUF

Zone d'Activités - Rue Principale  
68600 Wolfgantzen

[WWW.KNAUF.FR](http://WWW.KNAUF.FR)



SUPPORT  
TECHNIQUE

au service des Professionnels

[STK@knauf.com](mailto:STK@knauf.com)

0 809 404068 Service gratuit + prix appel

du Lu. au Ve. 8h-12h, 13h30-17h (Ve. 16h30)