

## KNAUF STOP THERM ULTRA CH

### KNAUF STOP THERM ULTRA CH

Rupteur thermique pour entrevous polystyrène

Les rupteurs de ponts thermiques Knauf Stop Therm ULTRA Ch Longitudinaux et Transversaux, respectivement Knauf Stop Therm ULTRA Ch L et Knauf Stop Therm ULTRA Ch T, sont découpés dans du polystyrène expansé gris Knauf XTherm ULTRA 31 SE conforme à la norme NF EN 13163.



CHANTIER  
PROPRE  
KNAUFHQE®

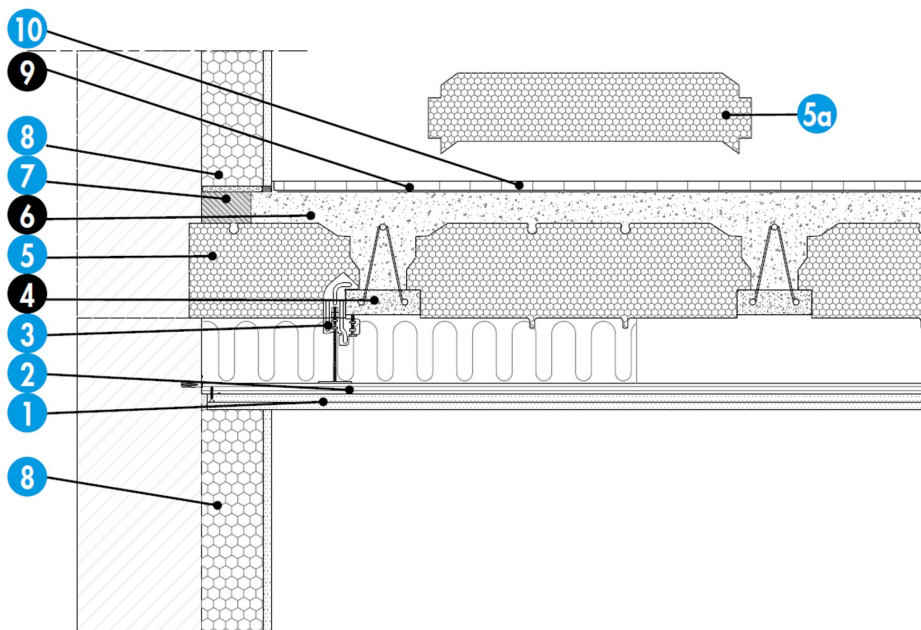
ÉCONOMIE  
D'ÉNERGIE  
KNAUFHQE®



### > Description détaillée

#### Plancher intermédiaire maison





1. Parement Knauf
2. Fourrure F47
3. Suspente entrevous Knauf
4. Poutrelle
5. Knauf Treillis Therm  
ou 5a. Knauf Treillis Therm Coffrant
6. Table de compression béton 5 cm
7. Rupteur Knauf Stop Therm ULTRA Ch
8. Polyplac Phonik
9. Sous couche acoustique
10. Revêtement ou chape flottante

#### COMPATIBILITÉS RUPTEURS KNAUF STOP THERM ULTRA PAR TYPE D'ENTREVOUS

Type d'entrevous	Hauteur coffrante (mm)	Type de rupteur
Isolant en Knauf Therm (PSE) Coffrant en Knauf Therm (PSE)*	100, 110, 120, 150, 200	Knauf Stop Therm ULTRA Ch

\* Avec complément d'isolation en sous-face de dalle dans le cas du plancher bas.

#### PERFORMANCES FEU

Il n'y a pas d'exigence réglementaire en matière de résistance au feu dans le cas des planchers intermédiaires des maisons individuelles de 1<sup>ère</sup> famille d'habitation. Ils doivent uniquement assurer pendant une durée de 15 minutes une fonction d'étanchéité vis-à-vis des risques de dégagement de gaz toxiques vers les niveaux supérieurs (article 16 de l'arrêté du 31 janvier 1986). L'utilisation d'un rupteur Knauf Stop Therm ULTRA Ch sur entrevous PSE M1 associé à la mise en oeuvre d'un plafond Knauf Métal constitué d'une plaque Knauf Standard KS 13 sur une ossature F47 à entraxe maximum de 600 mm avec une portée maximum de 1 200 mm selon l'attestation Efectis n° E\_LAB 0790/08 du 26 février 2008 répond à cet objectif.

## > Application

Traitement des ponts thermiques linéiques des planchers nervurés à poutrelles et entrevous polystyrène de la gamme Knauf, pour :

- Planchers sur sous-sol de bâtiments d'habitation neufs de la 1<sup>ère</sup> famille
- Planchers sur vide sanitaire non accessible de bâtiments d'habitation neufs de la 1<sup>ère</sup> famille
- Planchers intermédiaires entre locaux chauffés de bâtiments d'habitation neufs de la 1<sup>ère</sup> famille
- Planchers hauts en combles perdus ou aménagés de maisons individuelles

Les rupteurs Stop Therm ULTRA Ch sont compatibles avec les procédés de plancher chauffant sur poutrelles et entrevous isolants des gammes Knauf, ayant une table de compression de 7 cm et soumis à un DTA.

## + Les plus

- Système simple et facile à poser
- Économique
- Compatible avec tous les entrevous PSE et toutes les poutrelles



Ce produit bénéficie du service [Knauf Circular® valorisation du PSE](#) pour la collecte et le recyclage de vos chutes de chantier.

## > Caractéristiques techniques

### Kit Stop Therm ULTRA Ch pour 40 m<sup>2</sup> Stop Therm ULTRA Ch T

- **LONGUEUR** : 400 mm
- **LARGEUR** : 80 mm
- **HAUTEUR** : 70 mm
- **CONDITIONNEMENT** : 34 pièces

### Stop Therm ULTRA Ch L

- **LONGUEUR** : 1000 mm
- **LARGEUR** : 80 mm
- **HAUTEUR** : 70 mm

- **CONDITIONNEMENT** : 10 pièces

**Fixation pour Stop Therm ULTRA Ch** : ancrés plastiques

- **LONGUEUR** : 120 mm
- **CONDITIONNEMENT** : 100 pièces

**CONDUCTIVITÉ THERMIQUE** : 0,031 W/(m.K)

**PERFORMANCES CERTIFIÉES** : certificat ACERMI n°22/007/1592

**AVIS TECHNIQUES** : n° 3.1/17-931\_V1.1

**RÉCHAUFFEMENT CLIMATIQUE** : 1,13 kg CO<sub>2</sub>/m<sup>2</sup>, valeur pour tout le cycle de vie, issue de la FDES vérifiée

# KNAUF PROCHE DE VOUS

## RÉGION KNAUF ÎLE-DE-FRANCE - OUEST

### SITE ÎLE-DE-FRANCE

Route de Bray-sur-Seine - D411  
77130 Marolles-sur-Seine  
Tél. : 01 64 70 52 00  
Fax : 01 73 03 37 65

### SITE OUEST

CS 80009 Cournon  
56204 La Gacilly Cedex  
Tél. : 02 99 71 43 77  
Fax : 02 99 71 40 49

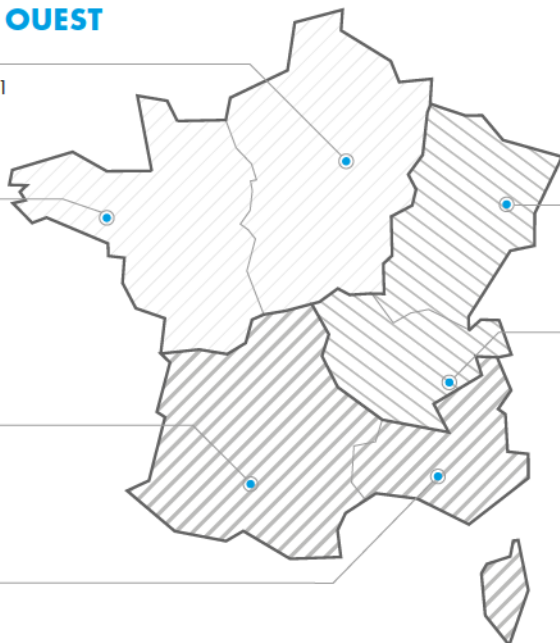
## RÉGION KNAUF SUD

### SITE SUD-OUEST

37 chemin de la Salvetat  
ZI en Jacca  
31770 Colomiers  
Tél. : 05 61 15 94 15  
Fax : 05 61 30 26 60

### SITE SUD-EST

583 avenue Georges Vacher  
13106 Rousset Cedex  
Tél. : 04 42 29 11 11  
Fax : 04 42 53 20 38



## RÉGION KNAUF CENTRE EST

### SITE EST

Zone Industrielle  
68190 Ungersheim  
Tél. : 03 89 26 69 00  
Fax : 03 89 26 69 26

### SITE RHÔNE-ALPES

75 rue Lamartine  
38490 Saint-André-le-Gaz  
Tél. : 04 74 88 11 55  
Fax : 04 74 88 19 22

## KNAUF PRESCRIPTION

NOTRE ÉQUIPE VOUS ASSISTE DANS LES PHASES D'ÉTUDES DE VOS PROJETS.

Catherine LILLEMANN : 06 18 42 62 64  
Dépts : 75 (est), 77, 93, 94, 59  
Kamélia HALHALI : 06 30 74 28 96  
Dépts : 75 (ouest), 78, 92, 91, 95, 35, 44

Alain BOUJEMAAOUI : 06 40 53 65 85  
Dépts : 01, 06, 30, 34, 13, 69, 71, 83, 84  
François DASSÉ : 06 07 64 71 59  
Dépts : 17, 31, 32, 33, 34, 40, 64  
Autres départements : 06 71 21 44 41

## KNAUF BUILDING SERVICES

UNE ÉQUIPE DÉDIÉE POUR VOS PROJETS À L'INTERNATIONAL

Tél. : 03 89 72 11 06

## KNAUF

Zone d'Activités - Rue Principale  
68600 Wolfgantzen

[WWW.KNAUF.FR](http://WWW.KNAUF.FR)



SUPPORT  
TECHNIQUE

au service des Professionnels

[STK@knauf.com](mailto:STK@knauf.com)

0 809 404068 Service gratuit + prix appel

du Lu. au Ve. 8h-12h, 13h30-17h (Ve. 16h30)