

KNAUF PÉRIBOARD ULTRA+



KNAUF PÉRIBOARD ULTRA+

Isolation des murs de soubassement

Knauf Périboard ULTRA+ est un panneau composite constitué d'un isolant en polystyrène expansé Knauf Périboard ULTRA Primitif, à bords feuillurés, et d'un parement en panneau de particules liées au ciment, à bords biseautés.

Il est destiné à l'isolation par l'extérieur des longrines et murs de soubassements.

PERFORMANCES
CERTIFIÉES

KNAUFHQE®

ÉCONOMIE
D'ÉNERGIE

KNAUFHQE®

PSE

RE 2020

RÈGLEMENTATION ENVIRONNEMENTALE



FABRIQUÉ
EN FRANCE

> Description détaillée

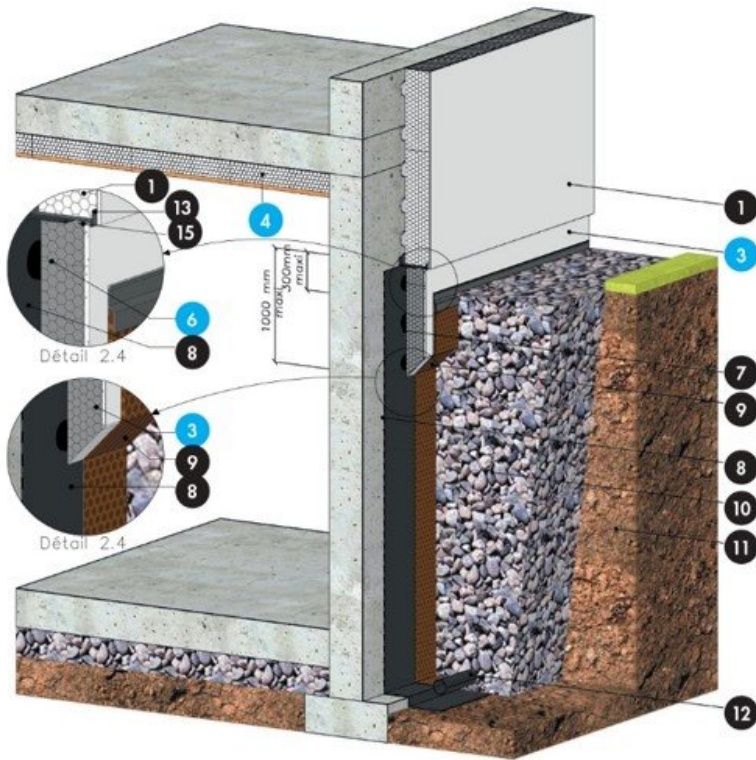
ÉLÉMENTS PORTEURS

- MAÇONNERIE
- BÉTON

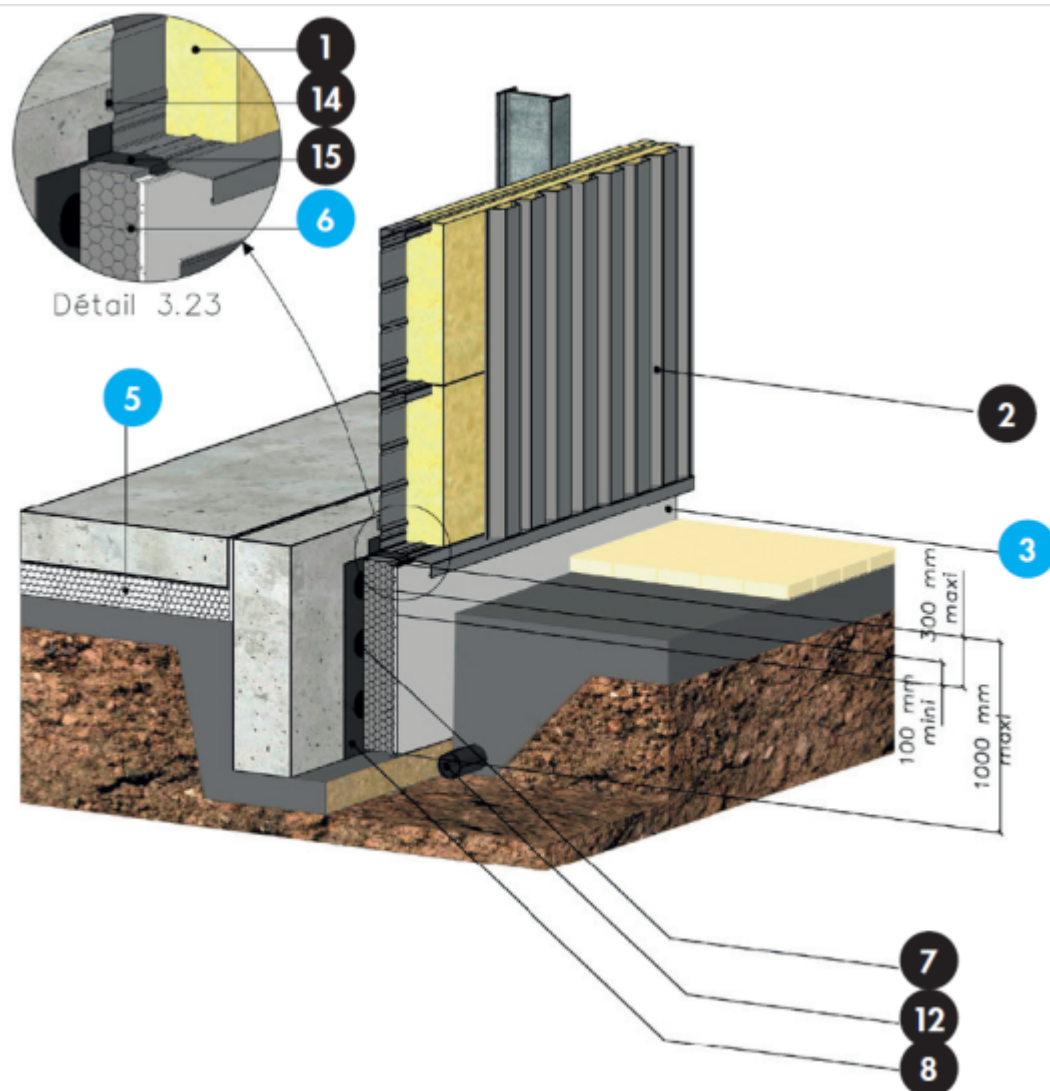




**Exemple de mur enterré isolé sur fondation de Catégorie 2, avec ETICS et Knauf Périboard ULTRA+
Exemple d'une rangée de panneau en pose verticale**



Exemple de longrine enterrée isolée de Catégorie 3, avec bardage double-peau et Knauf Périboard ULTRA+ et imperméabilisation



1. Système d'Isolation Thermique par l'Extérieur sous enduit (ETICS)
2. Bardage métallique isolé double-peau
- 3. Knauf Périboard ULTRA+**
- 4. Isolation en sous-face de plancher**
- 5. Isolation sous dalle**
- 6. Fixation Knauf Périboard ULTRA+, si nécessaire**
7. Colle bitumeuse référencée par Knauf
8. Enduit d'imperméabilisation + 2 couches d'EIF
9. Nappe à excroissance de protection et de drainage avec solin fixé dans le parement du Knauf Périboard ULTRA+
10. Gravier filtrant et drainant
11. Remblai naturel
12. Drain collecteur, si nécessaire
13. Profilé de départ système ETICS n°1
14. Bande de mousse imprégnée pré-comprimée
15. Bande adhésive aluminium-butyle, si nécessaire

PERFORMANCES THERMIQUES ET RÉCHAUFFEMENT CLIMATIQUE

ÉPAISSEURS (MM)	40 + 10	60 + 10	70 + 10	80 + 10	90 + 10	110 + 10	130 + 10	150 + 10	175 + 10	195 + 10
Résistance thermique (m ² .K/W)	1,25	1,90	2,25	2,55	2,90	3,50	4,15	4,80	5,60	6,25
Up apparent au-dessus du niveau du sol	0,65	0,46	0,39	0,35	0,31	0,26	0,23	0,20	0,17	0,15
Ue profondeur enterrée de 1,00 m	0,49	0,37	0,32	0,29	0,26	0,22	0,19	0,17	0,15	0,13
Poids du panneau (kg)	8,40	8,50	8,60	8,70	8,80	8,90	9,10	9,20	9,40	9,60
Réchauffement climatique (kg CO ₂ /m ²)	8,54	8,54	8,54	8,54	8,54	8,54	8,54	11,2	12,2	13,1

Réchauffement climatique : valeurs pour tout le cycle de vie, issues de la FDES vérifiée et basées sur l'épaisseur cible de 90 + 10 mm.

> Application

Ce panneau s'applique sur murs de soubassement des catégories 1, 2 et 3 définies au DTU 20.1 :

- en maçonnerie de petits éléments
- en béton banché selon DTU 23.1 ou en béton préfabriqué
- en prémurs béton

Les panneaux peuvent rester apparents sur une hauteur maximale de 0,30 m à partir du niveau du sol fini ou être enterrés sur une hauteur maximale de 1 m à partir du niveau du sol fini.

- Tous types de bâtiments

+ Les plus

- Panneau conforme aux exigences de sécurité incendie en façade
- Parement lisse avec bords biseautés et compatible pour un usage en extérieur
- Finition intégrée à l'isolation : gain de temps à la pose

> Caractéristiques techniques

PAREMENT :

Panneau de particules liées au ciment :

- Épaisseur 10 mm
- Teinte naturelle
- Surface lisse et plane
- Conforme à la norme NF EN 13986
- Réaction au feu : A2, s1-d0
- Résistance à 50 cycles gel-dégel selon la norme NF EN 1328

ISOLANT :

Panneau en polystyrène expansé gris ignifugé Knauf Périboard ULTRA Primitif

- Conductivité thermique : 0,031 W(m.K)
- Certificat ACERMI n°21/007/1530
- Réaction au feu :
 - panneau Euroclasse E
 - matière première certifiée par le LNE avec un niveau d'Euroclasse D sur l'épaisseur conventionnelle de 60 mm

PRODUIT FINI :

Panneau composite associant le parement sur l'isolant par collage

- Dimensions :
 - 1000 x 600 mm hors tout
 - 990 x 590 mm utile
- Finition des bords sur les 4 côtés :
 - Parement : bords biseautés
 - Isolant : bords feuillurés
- Réaction au feu : Euroclasse B-s1, d0 (jusqu'à l'épaisseur 110 + 10 mm)

Enquête de Technique Nouvelle : Bureau Alpes Contrôle

Fiche système : isolation des murs semi-enterrés

KNAUF PROCHE DE VOUS

RÉGION KNAUF ÎLE-DE-FRANCE - OUEST

SITE ÎLE-DE-FRANCE

Route de Bray-sur-Seine - D411
77130 Marolles-sur-Seine
Tél. : 01 64 70 52 00
Fax : 01 73 03 37 65

SITE OUEST

CS 80009 Cournon
56204 La Gacilly Cedex
Tél. : 02 99 71 43 77
Fax : 02 99 71 40 49

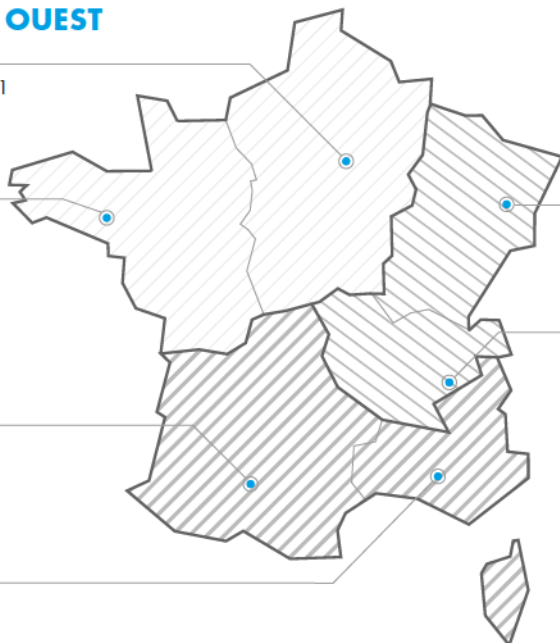
RÉGION KNAUF SUD

SITE SUD-OUEST

37 chemin de la Salvetat
ZI en Jacca
31770 Colomiers
Tél. : 05 61 15 94 15
Fax : 05 61 30 26 60

SITE SUD-EST

583 avenue Georges Vacher
13106 Rousset Cedex
Tél. : 04 42 29 11 11
Fax : 04 42 53 20 38



RÉGION KNAUF CENTRE EST

SITE EST

Zone Industrielle
68190 Ungersheim
Tél. : 03 89 26 69 00
Fax : 03 89 26 69 26

SITE RHÔNE-ALPES

75 rue Lamartine
38490 Saint-André-le-Gaz
Tél. : 04 74 88 11 55
Fax : 04 74 88 19 22

KNAUF PRESCRIPTION

NOTRE ÉQUIPE VOUS ASSISTE DANS LES PHASES D'ÉTUDES DE VOS PROJETS.

Catherine LILLEMANN : 06 18 42 62 64
Dépts : 75 (est), 77, 93, 94, 59
Kamélia HALHALI : 06 30 74 28 96
Dépts : 75 (ouest), 78, 92, 91, 95, 35, 44

Alain BOUJEMAAOUI : 06 40 53 65 85
Dépts : 01, 06, 30, 34, 13, 69, 71, 83, 84
François DASSÉ : 06 07 64 71 59
Dépts : 17, 31, 32, 33, 34, 40, 64
Autres départements : 06 71 21 44 41

KNAUF BUILDING SERVICES

UNE ÉQUIPE DÉDIÉE POUR VOS PROJETS À L'INTERNATIONAL

Tél. : 03 89 72 11 06

KNAUF

Zone d'Activités - Rue Principale
68600 Wolfgantzen

WWW.KNAUF.FR



SUPPORT
TECHNIQUE

au service des Professionnels

STK@knauf.com

0 809 404068 Service gratuit + prix appel

du Lu. au Ve. 8h-12h, 13h30-17h (Ve. 16h30)