

AQUAPANEL® OUTDOOR - LE BARDAGE RAPPORTÉ SUR OSSATURE BOIS



AQUAPANEL® OUTDOOR - LE BARDAGE RAPPORTÉ SUR OSSATURE BOIS

Plaque support de finition pour bardage - Aquapanel

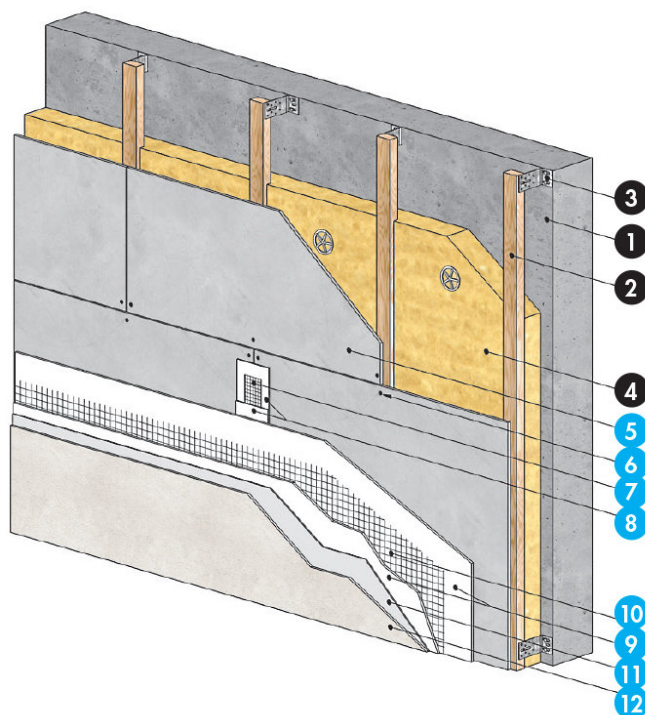
Bardage support d'enduits, rapporté sur une ossature bois, à lame d'air ventilée. Face aux isolations thermiques extérieures, Aquapanel® Outdoor est imputrescible, ininflammable et fait preuve d'une remarquable résistance aux chocs et aux dégradations.

Résultat : une façade pérenne, à l'esthétique traditionnelle enduit (sans joint apparent) et qui saura résister aux agressions du temps et au vandalisme.

RE 2020
RÈGLEMENTATION ENVIRONNEMENTALE

> Description détaillée

Aquapanel® Outdoor - Le bardage rapporté sur ossature bois



1. Mur béton / maçonné
2. Chevron bois classe 2
3. Équerre de fixation
4. Isolation laine minérale
- 5. Plaque de ciment Aquapanel® Outdoor**
- 6. Vis Aquapanel®**
- 7. Bande à joint Aquapanel® - 10 cm**
- 8. Enduit à joint gris Aquapanel®**
9. Enduit de base façade
10. Treillis de renfort
11. Primaire pour finition
12. Revêtement de finition

> Application

- Bardage rapporté en neuf comme en rénovation
- Maisons individuelles
- Bâtiments d'habitations collectives et tertiaires
- Établissements Recevant du Public (ERP)
- Bâtiments industriels

FINITION

On distinguera deux grandes familles de finitions :

- enduits finition minérale, finition organique - (consulter nos Avis Techniques pour une liste complète des enduits de finition)

- parements collés : briquettes, mosaïque, pâte de verre, carreaux de terre cuite, pierres, etc. jusqu'à 40 kg/m² et conforme au DTU 52.2

> Caractéristiques techniques

OSSATURE :

- Chevrons classe : 2
- Largeur d'appui : 60 mm mini
- Entraxe maxi : 600 à 625 mm
- Conforme au cahier CSTB 3316_V3

TAUX D'HUMIDITÉ : ≤ 18 %

CLASSE MÉCANIQUE : C18

FIXATION : équerre en acier galvanisé

SUPPORT :

- parois verticales en béton ou maçonneries
- parois à fruit négatif (nous consulter)

LAME D'AIR VENTILÉE : 2 cm

AGRÉMENT TECHNIQUE EUROPÉEN : ATE 07/0173

AVIS TECHNIQUE : 2.2/12-1529_V3/V4

JOINT DE FRACTIONNEMENT : tous les 15 m maximum, nous consulter

ISOLANT : disposant d'un certificat ACERMI, conforme à la réglementation incendie et aux cahiers du CSTB 3316_V3 - se reporter à la réglementation en vigueur

STABILITÉ EN ZONE SISMIQUE : pose possible en zones sismiques 1 à 4 conformément à notre Avis Technique

KNAUF PROCHE DE VOUS

RÉGION KNAUF ÎLE-DE-FRANCE - OUEST

SITE ÎLE-DE-FRANCE

Route de Bray-sur-Seine - D411
77130 Marolles-sur-Seine
Tél. : 01 64 70 52 00
Fax : 01 73 03 37 65

SITE OUEST

CS 80009 Cournon
56204 La Gacilly Cedex
Tél. : 02 99 71 43 77
Fax : 02 99 71 40 49

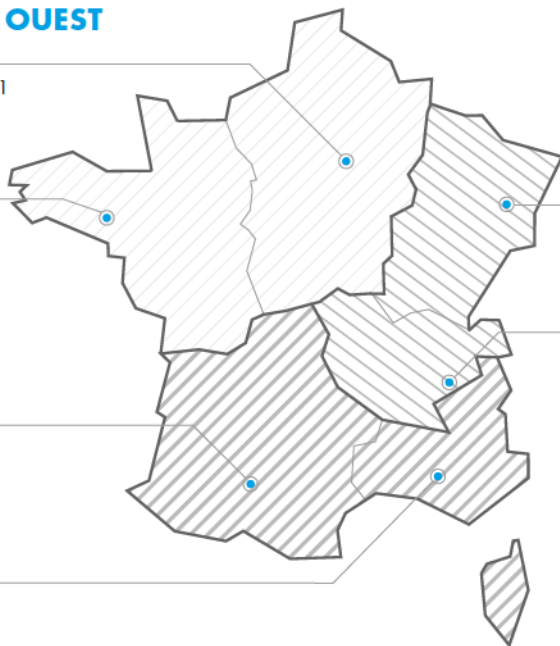
RÉGION KNAUF SUD

SITE SUD-OUEST

37 chemin de la Salvetat
ZI en Jacca
31770 Colomiers
Tél. : 05 61 15 94 15
Fax : 05 61 30 26 60

SITE SUD-EST

583 avenue Georges Vacher
13106 Rousset Cedex
Tél. : 04 42 29 11 11
Fax : 04 42 53 20 38



RÉGION KNAUF CENTRE EST

SITE EST

Zone Industrielle
68190 Ungersheim
Tél. : 03 89 26 69 00
Fax : 03 89 26 69 26

SITE RHÔNE-ALPES

75 rue Lamartine
38490 Saint-André-le-Gaz
Tél. : 04 74 88 11 55
Fax : 04 74 88 19 22

KNAUF PRESCRIPTION

NOTRE ÉQUIPE VOUS ASSISTE DANS LES PHASES D'ÉTUDES DE VOS PROJETS.

Catherine LILLEMANN : 06 18 42 62 64
Dépts : 75 (est), 77, 93, 94, 59
Kamélia HALHALI : 06 30 74 28 96
Dépts : 75 (ouest), 78, 92, 91, 95, 35, 44

Alain BOUJEMAAOUI : 06 40 53 65 85
Dépts : 01, 06, 30, 34, 13, 69, 71, 83, 84
François DASSÉ : 06 07 64 71 59
Dépts : 17, 31, 32, 33, 34, 40, 64
Autres départements : 06 71 21 44 41

KNAUF BUILDING SERVICES

UNE ÉQUIPE DÉDIÉE POUR VOS PROJETS À L'INTERNATIONAL

Tél. : 03 89 72 11 06

KNAUF

Zone d'Activités - Rue Principale
68600 Wolfgantzen

WWW.KNAUF.FR



SUPPORT
TECHNIQUE

au service des Professionnels

STK@knauf.com

0 809 404068 Service gratuit + prix appel

du Lu. au Ve. 8h-12h, 13h30-17h (Ve. 16h30)