

AQUAPANEL® OUTDOOR - LE BARDAGE SUR CONSTRUCTION OSSATURE BOIS



AQUAPANEL® OUTDOOR - LE BARDAGE SUR CONSTRUCTION OSSATURE BOIS

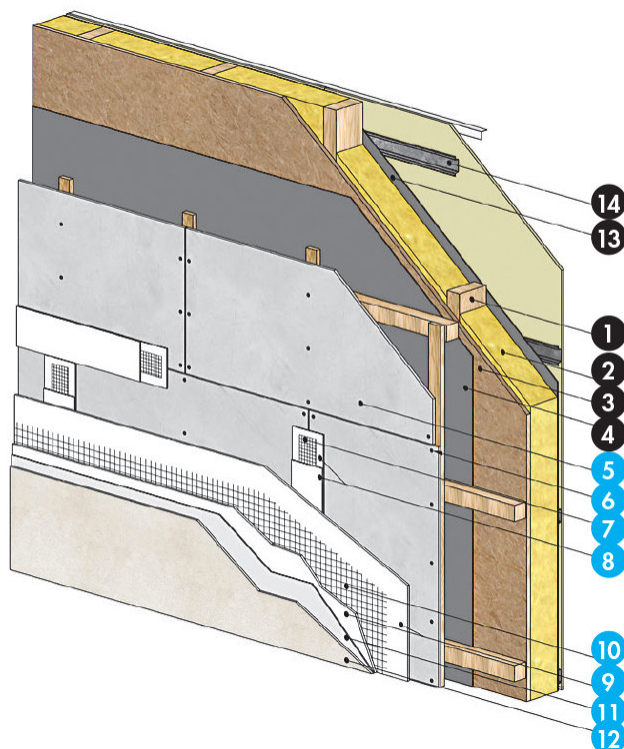
Plaque support de finition pour bardage - Aquapanel

L'alliance parfaite pour conserver l'aspect bâti traditionnel tout en restant dans l'esprit de la construction sèche Aquapanel® Outdoor est la solution vous permettant de répondre aux exigences réglementaires de vos projets de Construction en Ossature Bois.



> Description détaillée

Aquapanel® Outdoor - Le bardage sur construction ossature bois



1. Structure MOB (Maison Ossature Bois)
2. Isolation laine minérale
3. Panneau de contreventement
4. Pare-pluie
5. Plaque de ciment Aquapanel® Outdoor
6. Vis Aquapanel®
7. Bande à joint Aquapanel® - 10 cm
8. Enduit à joint gris Aquapanel®
9. Enduit de base façade Aquapanel®
10. Treillis de renfort Aquapanel®
11. Primaire pour finition Aquapanel®
12. Revêtement de finition Aquapanel®
13. Pare-vapeur
14. Habillage intérieur Fourrure MOB A

> Application

Système de bardage à lame d'air ventilée rapporté en neuf comme en rénovation sur les constructions à ossatures bois jusqu'à 18 m de hauteur.

FINITION

On distinguera deux grandes familles de finitions :

- enduits : de type Knauf, Zoplan, Tollens, Plasdox, Saint-Gobain Weber, PPG La Seigneurie, Parexlanko, etc... (consulter nos Avis Techniques pour une liste complète des enduits de finition)
- parements collés : brique, mosaïque, pâte de verre, carreaux de terre cuite, pierres, etc. jusqu'à 40kg/m²

> Caractéristiques techniques

STRUCTURE BOIS : La façade bois est conforme au DTU 31.2 (COB) ou au guide RAGE "Murs en panneaux bois contrecollés"

ENTRAXE : maximum 600 à 625 mm

LARGEUR D'APPUI : 60 mm

LAME D'AIR VENTILÉE : 2 cm minimum

JOINT DE FRACTIONNEMENT : tous les 15 m maximum sur consultation

AGRÉMENT TECHNIQUE EUROPÉEN : ATE 07/0173

AVIS TECHNIQUE : 2.2/21-1834_V1/V2

ENQUÊTE DE TECHNIQUE NOUVELLE : ETN A22T210B - Finition parements collés

STABILITÉ EN ZONE SISMIQUE : pose possible en zones sismiques 1 à 4 conformément à notre Avis Technique

KNAUF PROCHE DE VOUS

RÉGION KNAUF ÎLE-DE-FRANCE - OUEST

SITE ÎLE-DE-FRANCE

Route de Bray-sur-Seine - D411
77130 Marolles-sur-Seine
Tél. : 01 64 70 52 00
Fax : 01 73 03 37 65

SITE OUEST

CS 80009 Cournon
56204 La Gacilly Cedex
Tél. : 02 99 71 43 77
Fax : 02 99 71 40 49

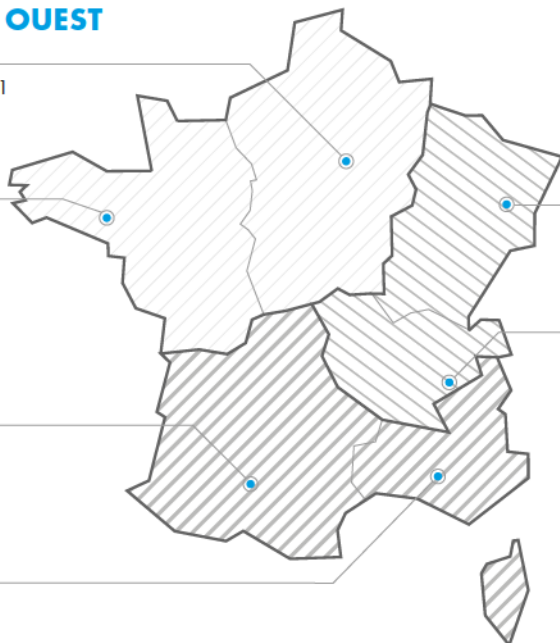
RÉGION KNAUF SUD

SITE SUD-OUEST

37 chemin de la Salvetat
ZI en Jacca
31770 Colomiers
Tél. : 05 61 15 94 15
Fax : 05 61 30 26 60

SITE SUD-EST

583 avenue Georges Vacher
13106 Rousset Cedex
Tél. : 04 42 29 11 11
Fax : 04 42 53 20 38



RÉGION KNAUF CENTRE EST

SITE EST

Zone Industrielle
68190 Ungersheim
Tél. : 03 89 26 69 00
Fax : 03 89 26 69 26

SITE RHÔNE-ALPES

75 rue Lamartine
38490 Saint-André-le-Gaz
Tél. : 04 74 88 11 55
Fax : 04 74 88 19 22

KNAUF PRESCRIPTION

NOTRE ÉQUIPE VOUS ASSISTE DANS LES PHASES D'ÉTUDES DE VOS PROJETS.

Catherine LILLEMANN : 06 18 42 62 64
Dépts : 75 (est), 77, 93, 94, 59
Kamélia HALHALI : 06 30 74 28 96
Dépts : 75 (ouest), 78, 92, 91, 95, 35, 44

Alain BOUJEMAAOUI : 06 40 53 65 85
Dépts : 01, 06, 30, 34, 13, 69, 71, 83, 84
François DASSÉ : 06 07 64 71 59
Dépts : 17, 31, 32, 33, 34, 40, 64
Autres départements : 06 71 21 44 41

KNAUF BUILDING SERVICES

UNE ÉQUIPE DÉDIÉE POUR VOS PROJETS À L'INTERNATIONAL

Tél. : 03 89 72 11 06

KNAUF

Zone d'Activités - Rue Principale
68600 Wolfgantzen

WWW.KNAUF.FR



**SUPPORT
TECHNIQUE**

au service des Professionnels

STK@knauf.com

0 809 404068 Service gratuit + prix appel

du Lu. au Ve. 8h-12h, 13h30-17h (Ve. 16h30)

instruction
ature bois

87J

1 permanente, les
ont donnés à titre