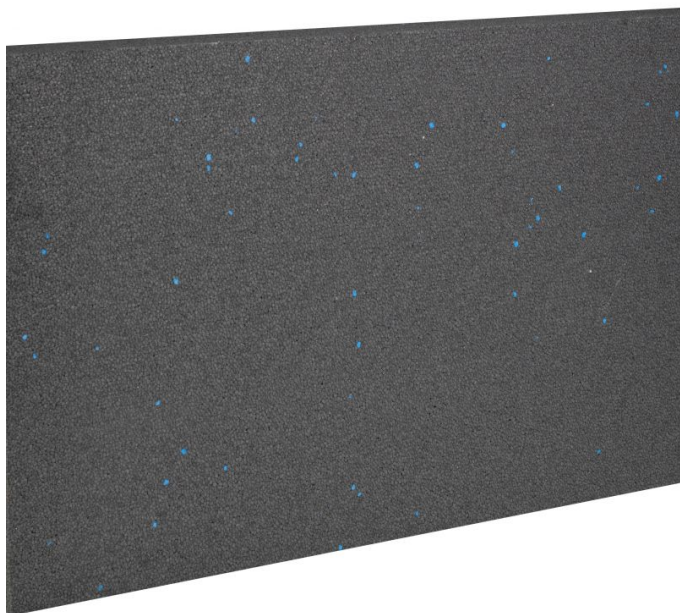


KNAUF XTHERM VÊTURE

KNAUF XTHERM VÊTURE

Solutions d'isolation pour la vêtture et le vêtage

Knauf XTherm Vêtture est un panneau en polystyrène expansé gris ignifugé, à bord droit conforme à la norme NF EN 13163, comportant moins de 2 % de billes bleues réparties régulièrement. Afin de s'adapter à la face arrière du parement décoratif auquel il se rapporte, et afin de permettre l'emboîtement des éléments de vêttures entre eux, il peut présenter des rainures et/ou des feuillures.

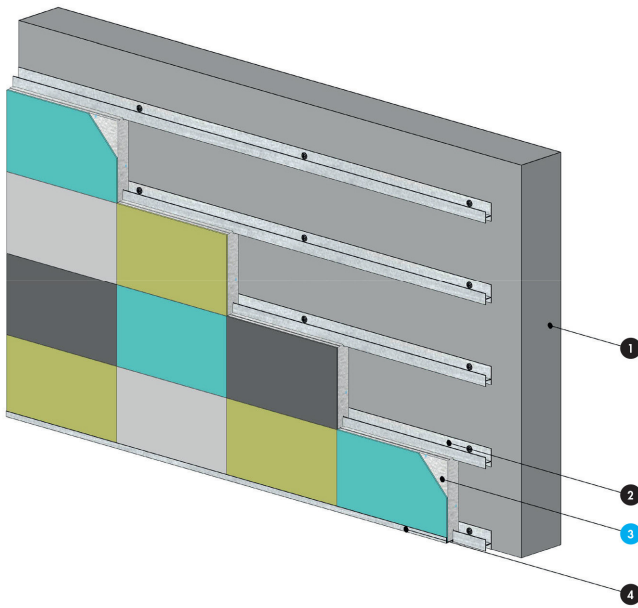


> Description détaillée

PERFORMANCES THERMIQUES

Certificat ACERMI n°07/007/494

Épaisseur* (mm)	30	40	50	60	70	80	90	100	110	120	130	140	150	160	170	180	200	
R (m ² .K/W)	0,60	0,95	1,25	1,60	1,90	2,25	2,55	2,90	3,20	3,50	3,85	4,15	4,50	4,80	5,15	5,45	5,80	6,45



1. Mur béton / maçonnerie enduite
2. Rail de pose
3. **Knauf XTherm Vêture**
4. Profilé de départ

> Application

Isolation Thermique par l'Extérieur des façades selon le procédé de vêtiture. Le domaine d'emploi est défini dans l'Avis Technique de chaque tenant de système, notamment en ce qui concerne la nature et l'état des parois support.

D'une manière générale, il peut être utilisé en neuf et rénovation, dans les cas suivants :

- Bâtiments d'habitations 1^{ère} et 2^{ème} familles, Etablissements Recevant du Public (ERP) de 2^{ème} Groupe (5^{ème} catégorie), ERP Spéciaux ;
- Bâtiments d'habitations de 3^{ème} famille, ERP du 1^{er} Groupe (1^{ère} à 4^{ème} catégories) à partir de R+2, conformément à l'IT249 de 2010 et la note d'information de la DGSCGC du 21 novembre 2017,
 - soit sous un parement identifié et en respectant les dispositions de protections P5, P4, qui y sont décrites (épaisseur maxi du KXT Vêtiture 200mm, R=6.45 m².K/W),
 - soit en respectant l'Appréciation de Laboratoire délivrée par un laboratoire ou un couple de laboratoire agréé, ayant des compétences en réaction et résistance au feu sur le système de vêtiture ;
- Immeubles de bureaux (hors IGH), bâtiments industriels (sauf cas d'exclusion du PSE dans la réglementation incendie).

+ Les plus

- Produits réservés aux produits de vêtiture industrielle
- Format des panneaux adapté au système du fabricant
- Jusqu'à 10 fois plus léger que des panneaux de laine minérale



Ce produit bénéficie du service [Knauf Circular® valorisation du PSE](#) pour la collecte et le recyclage de vos chutes de chantier.

> Caractéristiques techniques

LONGUEUR : jusqu'à 2500 mm

LARGEUR : jusqu'à 1200 mm

ÉPAISSEUR : 20 à 200 mm

TYPE DE BORDS : droits

RÉACTION AU FEU : Euroclasse E selon PV CSTB n°RA16-0141

PERFORMANCES CERTIFIÉS : certificat ACERMI n°03/007/494

CONDUCTIVITÉ THERMIQUE : 0,031 W/ (m.K)

CONTRAINTE EN COMPRESSION A 10% : CS(10)70 kPa

MISE EN OEUVRE : se référer aux AT et DTA des tenants de système



> Knauf à votre écoute



0 809 404068

Service gratuit
+ prix appel

support.technique@knauf.fr

Accueil du lundi au vendredi
de 8h à 12h et de 13h à 17h30 (vendredi 16h30)

- Accompagnement technique spécifique à votre problématique (conception, mise en oeuvre, validation, ...)
- Renseignements techniques sur tous les systèmes et produits du catalogue Knauf
- Assistance à la recherche de documents réglementaires

> Knauf proche de vous

Site ÎLE-DE-FRANCE

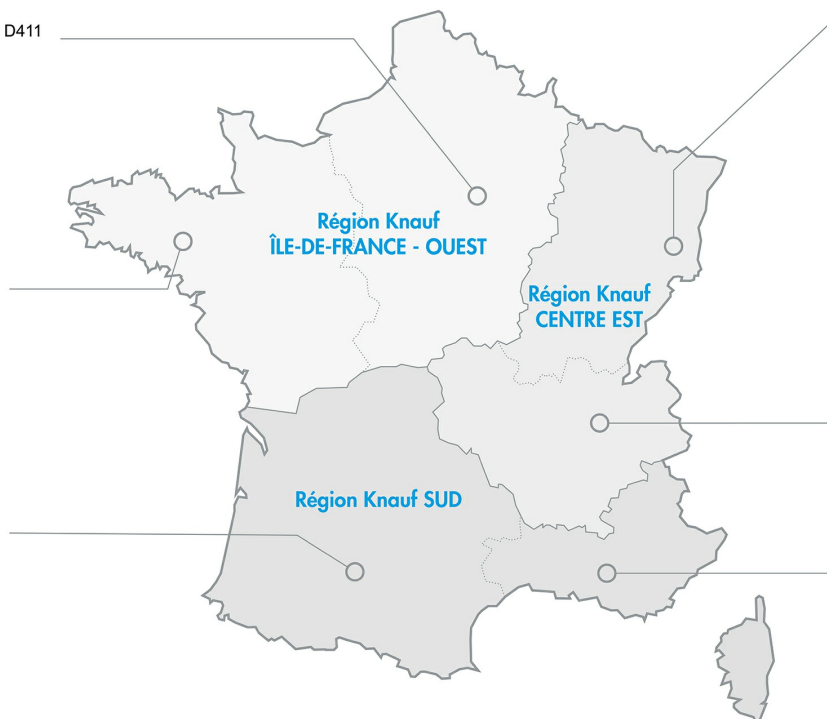
Route de Bray sur Seine
77 130 Marolles-sur-Seine - D411
Tél. : 01 64 70 52 00
Fax : 01 73 03 37 65

Site OUEST

CS 80009 Courmon
56 204 La Gacilly Cedex
Tél. : 02 99 71 43 77
Fax : 02 99 71 40 49

Site SUD-OUEST

37 chemin de la Salvetat
Zone Industrielle en Jacca
31 770 Colomiers
Tél. : 05 61 15 94 15
Fax : 05 61 30 26 60



Site EST

Zone Industrielle
68 190 Ungersheim
Tél. : 03 89 26 69 00
Fax : 03 89 26 69 26

Site RHÔNE-ALPES

75 rue Lamartine
38 490 Saint-André-le-Gaz
Tél. : 04 74 88 11 55
Fax : 04 74 88 19 22

Site SUD-EST

583 avenue Georges Vacher
13 106 Rousset Cedex
Tél. : 04 42 29 11 11
Fax : 04 42 53 20 38