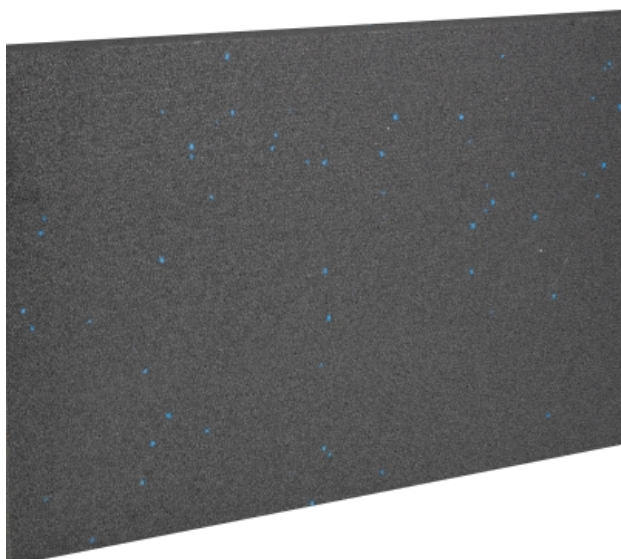


# KNAUF XTHERM VÊTURE

## KNAUF XTHERM VÊTURE

Isolant PSE pour vêtture et vêtage

Knauf XTherm Vêtture est un panneau en polystyrène expansé gris ignifugé, à bord droit conforme à la norme NF EN 13163, comportant moins de 2 % de billes bleues réparties régulièrement. Afin de s'adapter à la face arrière du parement décoratif auquel il se rapporte, et afin de permettre l'emboîtement des éléments de vêttures entre eux, il peut présenter des rainures et/ou des feuillures.



**PERFORMANCES CERTIFIÉES**

*knauf*HQE®

**CHANTIER PROPRE**

*knauf*HQE®

**ÉCONOMIE D'ÉNERGIE**

*knauf*HQE®

**PRODUIT RÉCYCLABLE**

*knauf*HQE®



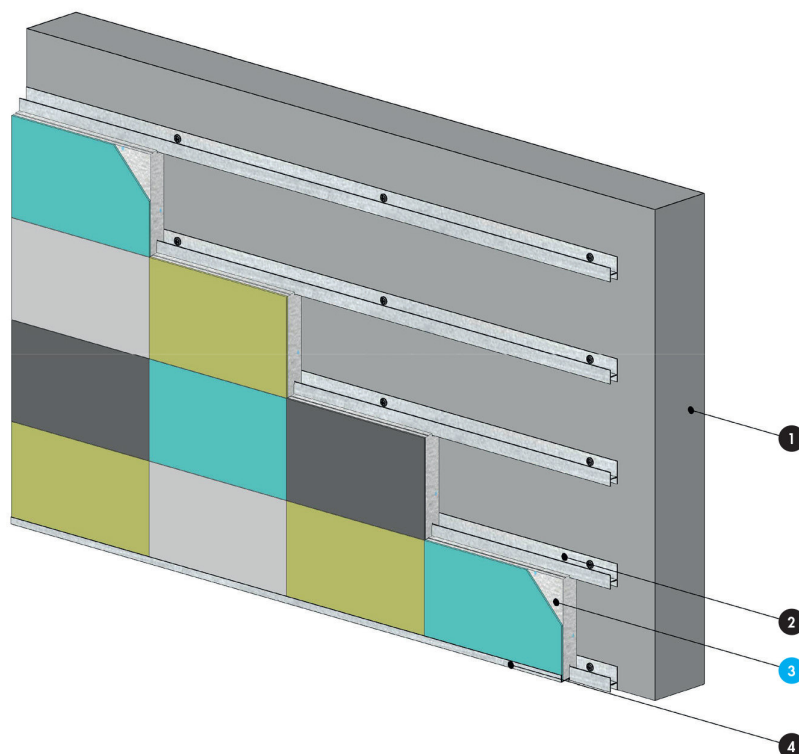
## > Description détaillée

### PERFORMANCES THERMIQUES

Certificat ACERMI n°07/007/494

Épaisseur* (mm)	20	30	40	50	60	70	80	90	100	110	120	130	140	150	160	170	180	200
R (m².K/W)	0,60	0,95	1,25	1,60	1,90	2,25	2,55	2,90	3,20	3,50	3,85	4,15	4,50	4,80	5,15	5,45	5,80	6,45





1. Mur béton / maçonnerie enduit
2. Rail de pose
- 3. Knauf XTherm Vêtture**
4. Profilé de départ

## > Application

Isolation Thermique par l'Extérieur des façades selon le procédé de vêtture. Le domaine d'emploi est défini dans l'Avis Technique de chaque tenant de système, notamment en ce qui concerne la nature et l'état des parois support.

D'une manière générale, il peut être utilisé en neuf et rénovation, dans les cas suivants :

- Bâtiments d'habitations 1<sup>ère</sup> et 2<sup>ème</sup> familles, Etablissements Recevant du Public (ERP) de 2<sup>ème</sup> Groupe (5<sup>ème</sup> catégorie), ERP Spéciaux
- Bâtiments d'habitations de 3<sup>ème</sup> famille, ERP du 1<sup>er</sup> Groupe (1<sup>ère</sup> à 4<sup>ème</sup> catégories) à partir de R+2, conformément à l'IT249 de 2010 et la note d'information de la DGSCGC du 21 novembre 2017
  - soit sous un parement identifié et en respectant les dispositions de protections P5, P4, qui y sont décrites
  - soit en respectant l'Appréciation de Laboratoire délivrée par un laboratoire ou un couple de laboratoire agréé, ayant des compétences en réaction et résistance au feu sur le système de vêtture
- Immeubles de bureaux (hors IGH), bâtiments industriels (sauf cas d'exclusion du PSE dans la réglementation incendie).

## + Les plus

- Produits réservés aux produits de vêtiture industrielle
- Format des panneaux adapté au système du fabricant
- Légèreté du PSE : moins de pénibilité pour les poseurs



Ce produit bénéficie du service [Knauf Circular® valorisation du PSE](#) pour la collecte et le recyclage de vos chutes de chantier.

## > Caractéristiques techniques

**LONGUEUR** : jusqu'à 2500 mm  
**LARGEUR** : jusqu'à 1200 mm  
**ÉPAISSEUR** : 20 à 200 mm  
**TYPE DE BORDS** : droits  
**RÉACTION AU FEU** : Euroclasse E selon PV CSTB n°RA16-0142  
**PERFORMANCES CERTIFIÉS** : certificat ACERMI n°07/007/494  
**CONDUCTIVITÉ THERMIQUE** : 0,031 W/ (m.K)  
**CONTRAINTE EN COMPRESSION A 10%** : CS(10) 70 kPa  
**MISE EN OEUVRE** : se référer aux AT et DTA des tenants de système



# KNAUF PROCHE DE VOUS

## RÉGION KNAUF ÎLE-DE-FRANCE - OUEST

### SITE ÎLE-DE-FRANCE

Route de Bray-sur-Seine - D411  
77130 Marolles-sur-Seine  
Tél. : 01 64 70 52 00  
Fax : 01 73 03 37 65

### SITE OUEST

CS 80009 Cournon  
56204 La Gacilly Cedex  
Tél. : 02 99 71 43 77  
Fax : 02 99 71 40 49

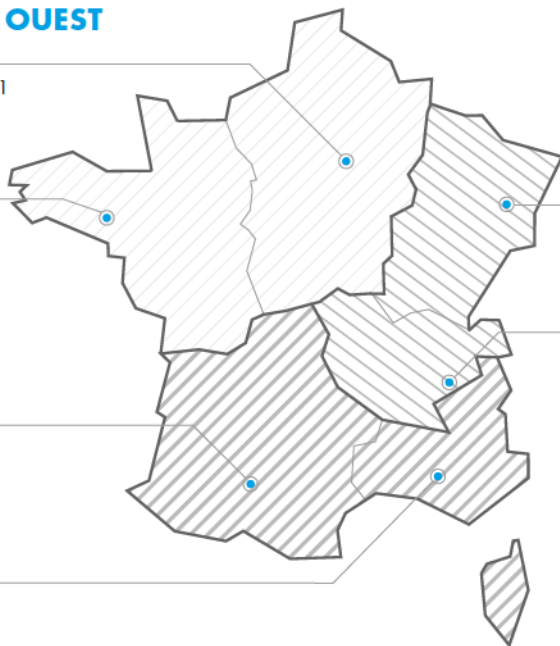
## RÉGION KNAUF SUD

### SITE SUD-OUEST

37 chemin de la Salvetat  
ZI en Jacca  
31770 Colomiers  
Tél. : 05 61 15 94 15  
Fax : 05 61 30 26 60

### SITE SUD-EST

583 avenue Georges Vacher  
13106 Rousset Cedex  
Tél. : 04 42 29 11 11  
Fax : 04 42 53 20 38



## RÉGION KNAUF CENTRE EST

### SITE EST

Zone Industrielle  
68190 Ungersheim  
Tél. : 03 89 26 69 00  
Fax : 03 89 26 69 26

### SITE RHÔNE-ALPES

75 rue Lamartine  
38490 Saint-André-le-Gaz  
Tél. : 04 74 88 11 55  
Fax : 04 74 88 19 22

## KNAUF PRESCRIPTION

NOTRE ÉQUIPE VOUS ASSISTE DANS LES PHASES D'ÉTUDES DE VOS PROJETS.

Catherine LILLEMANN : 06 18 42 62 64  
Dépts : 75 (est), 77, 93, 94, 59  
Kamélia HALHALI : 06 30 74 28 96  
Dépts : 75 (ouest), 78, 92, 91, 95, 35, 44

Alain BOUJEMAAOUI : 06 40 53 65 85  
Dépts : 01, 06, 30, 34, 13, 69, 71, 83, 84  
François DASSÉ : 06 07 64 71 59  
Dépts : 17, 31, 32, 33, 34, 40, 64  
Autres départements : 06 71 21 44 41

## KNAUF BUILDING SERVICES

UNE ÉQUIPE DÉDIÉE POUR VOS PROJETS À L'INTERNATIONAL

Tél. : 03 89 72 11 06

## KNAUF

Zone d'Activités - Rue Principale  
68600 Wolfgantzen

[WWW.KNAUF.FR](http://WWW.KNAUF.FR)



SUPPORT  
TECHNIQUE

au service des Professionnels

[STK@knauf.com](mailto:STK@knauf.com)

0 809 404068 Service gratuit + prix appel

du Lu. au Ve. 8h-12h, 13h30-17h (Ve. 16h30)