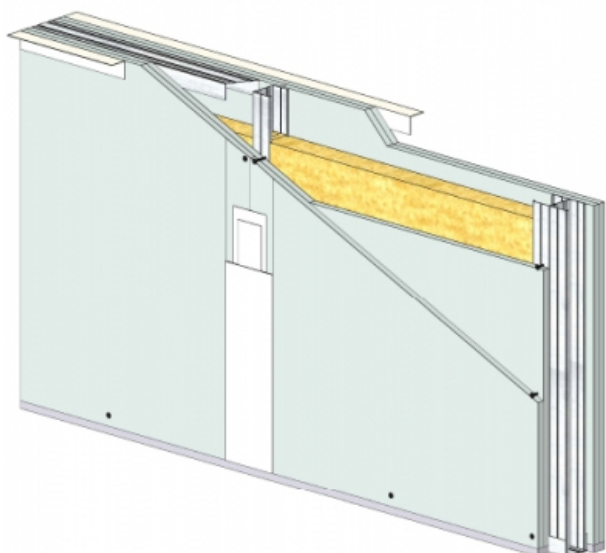


CLOISON DISTRIBUTIVE KM 140/90 - KNAUF DIAMANT 13 CLEANEO C - 2X 12,5 MM / 2X 12,5 MM - EI 90 - 56 DB - 5,25M - MONTANT SIMPLE - ENTRAXE 600MM



CLOISON DISTRIBUTIVE KM 140/90 - KNAUF DIAMANT 13 CLEANEO C - 2X 12,5 MM / 2X 12,5 MM - EI 90 - 56 DB - 5,25M - MONTANT SIMPLE - ENTRAXE 600MM

Les cloisons Knauf Métal sont constituées par assemblage d'une ou plusieurs plaques de parement en plâtre de la gamme Knauf, vissées sur une ossature métallique Knauf.

Cette ossature se compose de rails, hauts et bas, et d'un réseau de montants verticaux, simples ou doubles suivant la hauteur désirée.

Les montants sont communs aux deux faces de la cloison KM.

L'épaisseur, le nombre de parements, les caractéristiques de l'ossature et l'adjonction éventuelle d'un matelas de fibre minérale conduisent à une très large gamme de performances en matière d'isolation thermique, acoustique, et de résistance au feu.

Cloison distributive KM 140/90 - KNAUF DIAMANT 13 CLEANEO C -
2x 12,5 mm / 2x 12,5 mm - EI 90 - 56 dB - 5,25m - Montant simple
- Entraxe 600mm

> Données techniques

Caractéristiques Techniques

Domaines d'emploi	<ul style="list-style-type: none"> • Locaux Cas A • EA - EB • Neuf et rénovation
Type de cloison	KM 140/90
Ossatures	M90-35
Parements liés	• Plaque de plâtre - Knauf Diamant 13 Cleaneo C
Nombre x Epaisseur de plaques	2x 12,5 mm / 2x 12,5 mm
Vide interne	90 mm
Epaisseur totale	140 mm
Montant	Simple
Entraxe des ossatures	600 mm
Hauteur maximum	5,25 m
Résistance au feu	EI 90
Justificatifs feu	Efectis EFR-14-002977
Isolant	Laine minérale
Affaiblissement acoustique	56 dB
Justificatifs acoustiques	CEBTP BEB2.7.6147-2
Mise en œuvre	DTA 9/14-1005_V1.1 du 09.03.20 valide jusqu'au 28.02.21

> Identifiant FTSYS / Objet BIM

W112.fr_CKM13DI-CLEANEO-22.fr_140-90_2DIAMANT13CleaneoC_M90-35-S@600_LAINE85_2DIAMANT13CleaneoC_EI90_RA56_H5250

Cloison distributive KM 140/90 - KNAUF DIAMANT 13 CLEANEO C -
2x 12,5 mm / 2x 12,5 mm - EI 90 - 56 dB - 5,25m - Montant simple
- Entraxe 600mm

KNAUF PROCHE DE VOUS

RÉGION KNAUF ÎLE-DE-FRANCE - OUEST

SITE ÎLE-DE-FRANCE

Route de Bray-sur-Seine - D411
77130 Marolles-sur-Seine
Tél. : 01 64 70 52 00
Fax : 01 73 03 37 65

SITE OUEST

CS 80009 Cournon
56204 La Gacilly Cedex
Tél. : 02 99 71 43 77
Fax : 02 99 71 40 49

RÉGION KNAUF SUD

SITE SUD-OUEST

37 chemin de la Salvetat
ZI en Jacca
31770 Colomiers
Tél. : 05 61 15 94 15
Fax : 05 61 30 26 60

SITE SUD-EST

583 avenue Georges Vacher
13106 Rousset Cedex
Tél. : 04 42 29 11 11
Fax : 04 42 53 20 38



RÉGION KNAUF CENTRE EST

SITE EST

Zone Industrielle
68190 Ungersheim
Tél. : 03 89 26 69 00
Fax : 03 89 26 69 26

SITE RHÔNE-ALPES

75 rue Lamartine
38490 Saint-André-le-Gaz
Tél. : 04 74 88 11 55
Fax : 04 74 88 19 22

KNAUF PRESCRIPTION

NOTRE ÉQUIPE VOUS ASSISTE DANS LES PHASES D'ÉTUDES DE VOS PROJETS.

Catherine LILLEMANN : 06 18 42 62 64
Dépts : 75 (est), 77, 93, 94, 59
Kamélia HALHALI : 06 30 74 28 96
Dépts : 75 (ouest), 78, 92, 91, 95, 35, 44

Alain BOUJEMAAOUI : 06 40 53 65 85
Dépts : 01, 06, 30, 34, 13, 69, 71, 83, 84
François DASSÉ : 06 07 64 71 59
Dépts : 17, 31, 32, 33, 34, 40, 64
Autres départements : 06 71 21 44 41

KNAUF BUILDING SERVICES

UNE ÉQUIPE DÉDIÉE POUR VOS PROJETS À L'INTERNATIONAL

Tél. : 03 89 72 11 06

KNAUF

Zone d'Activités - Rue Principale
68600 Wolfgantzen

WWW.KNAUF.FR



SUPPORT
TECHNIQUE

au service des Professionnels

STK@knauf.com

0 809 404068 Service gratuit + prix appel

du Lu. au Ve. 8h-12h, 13h30-17h (Ve. 16h30)

ANEOC -
int simple
e 600mm

GRZ

1 permanente, les
ont donnés à titre