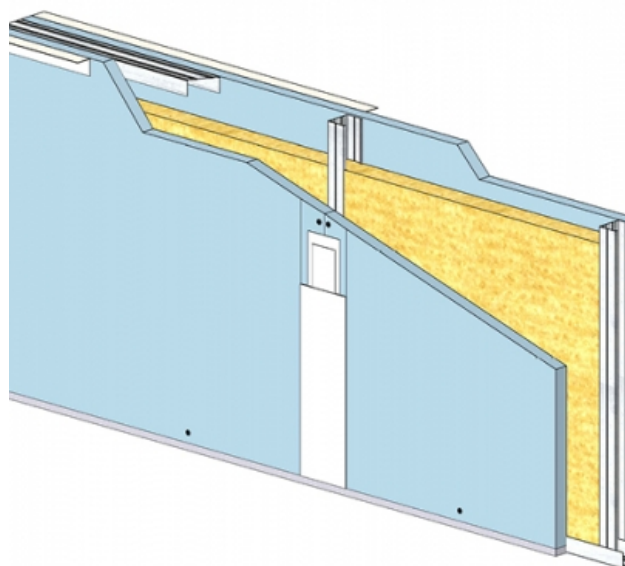


## CLOISON DISTRIBUTIVE KM 200/150 - KNAUF KA BA25 PHONIK+ (ACOUSTIQUE) - 25 MM / 25 MM - EI 60 - 59 DB - 7M - MONTANT SIMPLE - ENTRAXE 450MM



### CLOISON DISTRIBUTIVE KM 200/150 - KNAUF KA BA25 PHONIK+ (ACOUSTIQUE) - 25 MM / 25 MM - EI 60 - 59 DB - 7M - MONTANT SIMPLE - ENTRAXE 450MM

Les cloisons Knauf Métal sont constituées par assemblage d'une ou plusieurs plaques de parement en plâtre de la gamme Knauf, vissées sur une ossature métallique Knauf.

Cette ossature se compose de rails, hauts et bas, et d'un réseau de montants verticaux, simples ou doubles suivant la hauteur désirée.

Les montants sont communs aux deux faces de la cloison KM.

L'épaisseur, le nombre de parements, les caractéristiques de l'ossature et l'adjonction éventuelle d'un matelas de fibre minérale conduisent à une très large gamme de performances en matière d'isolation thermique, acoustique, et de résistance au feu.

**Cloison distributive KM 200/150 - KNAUF KA BA25 PHONIK+ (ACOUSTIQUE) - 25 mm / 25 mm - EI 60 - 59 dB - 7m - Montant simple - Entraxe 450mm**

## > Données techniques

### Caractéristiques Techniques

|                               |   |
|-------------------------------|---|
| Domaines d'emploi             | <ul style="list-style-type: none"> <li>• Locaux Cas A - Cas B</li> <li>• EA - EB</li> <li>• Neuf et rénovation</li> </ul> |
| Type de cloison               | KM 200/150  |
| Ossatures                     | M150-50   |
| Parements liés                | • Plaque de plâtre BA25 phonique - Knauf Acoustique KA 25 PHONIK+   |
| Nombre x Epaisseur de plaques | 25 mm / 25 mm   |
| Vide interne                  | 150 mm  |
| Epaisseur totale              | 200 mm  |
| Montant                       | Simple  |
| Entraxe des ossatures         | 450 mm  |
| Hauteur maximum               | 7,00 m  |
| Résistance au feu             | EI 60   |
| Justificatifs feu             | Efectis 10-V-084 Rec. 15/1 et Ext. 16/6   |
| Isolant                       | Laine minérale  |
| Affaiblissement acoustique    | 59 dB   |
| Justificatifs acoustiques     | Estimation  |
| Mise en œuvre                 | DTA 9/14-1008_V2 du 26.01.22 valide jusqu'au 31.12.28   |

## > Identifiant FTSYS / Objet BIM

W141.fr\_CKM25P-900-11.fr\_200-150\_KA25PHONIK+\_M150-50-  
S@450\_LAINE100\_KA25PHONIK+\_EI60\_RA59\_H7000

Cloison distributive KM 200/150 - KNAUF KA BA25 PHONIK+  
(ACOUSTIQUE) - 25 mm / 25 mm - EI 60 - 59 dB - 7m - Montant  
simple - Entraxe 450mm

# KNAUF PROCHE DE VOUS

## RÉGION KNAUF ÎLE-DE-FRANCE - OUEST

### SITE ÎLE-DE-FRANCE

Route de Bray-sur-Seine - D411  
77130 Marolles-sur-Seine  
Tél. : 01 64 70 52 00  
Fax : 01 73 03 37 65

### SITE OUEST

CS 80009 Cournon  
56204 La Gacilly Cedex  
Tél. : 02 99 71 43 77  
Fax : 02 99 71 40 49

## RÉGION KNAUF SUD

### SITE SUD-OUEST

37 chemin de la Salvetat  
ZI en Jacca  
31770 Colomiers  
Tél. : 05 61 15 94 15  
Fax : 05 61 30 26 60

### SITE SUD-EST

583 avenue Georges Vacher  
13106 Rousset Cedex  
Tél. : 04 42 29 11 11  
Fax : 04 42 53 20 38



## RÉGION KNAUF CENTRE EST

### SITE EST

Zone Industrielle  
68190 Ungersheim  
Tél. : 03 89 26 69 00  
Fax : 03 89 26 69 26

### SITE RHÔNE-ALPES

75 rue Lamartine  
38490 Saint-André-le-Gaz  
Tél. : 04 74 88 11 55  
Fax : 04 74 88 19 22

## KNAUF PRESCRIPTION

NOTRE ÉQUIPE VOUS ASSISTE DANS LES PHASES D'ÉTUDES DE VOS PROJETS.

Catherine LILLEMANN : 06 18 42 62 64  
Dépts : 75 (est), 77, 93, 94, 59  
Kamélia HALHALI : 06 30 74 28 96  
Dépts : 75 (ouest), 78, 92, 91, 95, 35, 44

Alain BOUJEMAAOUI : 06 40 53 65 85  
Dépts : 01, 06, 30, 34, 13, 69, 71, 83, 84  
François DASSÉ : 06 07 64 71 59  
Dépts : 17, 31, 32, 33, 34, 40, 64  
Autres départements : 06 71 21 44 41

## KNAUF BUILDING SERVICES

UNE ÉQUIPE DÉDIÉE POUR VOS PROJETS À L'INTERNATIONAL

Tél. : 03 89 72 11 06

## KNAUF

Zone d'Activités - Rue Principale  
68600 Wolfgantzen

[WWW.KNAUF.FR](http://WWW.KNAUF.FR)



SUPPORT  
TECHNIQUE

au service des Professionnels

[STK@knauf.com](mailto:STK@knauf.com)

0 809 404068 Service gratuit + prix appel

du Lu. au Ve. 8h-12h, 13h30-17h (Ve. 16h30)

PHONIK+  
· Montant  
e 450mm

R4U

1 permanente, les  
ont donnés à titre