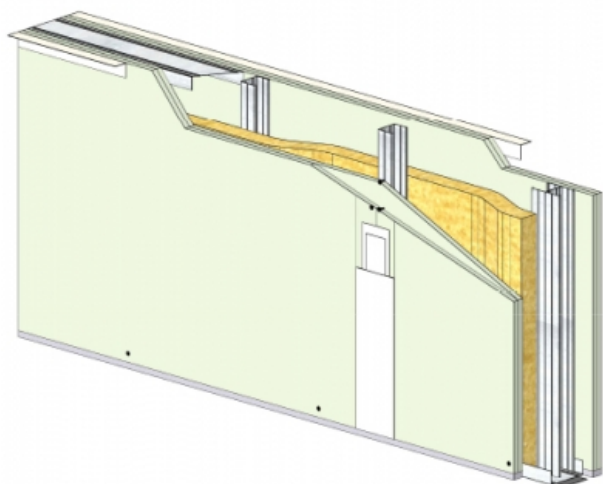


CLOISON SÉPARATIVE KMA 140/48 - KNAUF KH BA13 (HYDRO) - 2X 12,5 MM / 2X 12,5 MM - EI 60 - 58 DB - 2,75M - MONTANT DOUBLE - ENTRAXE 600MM

CLOISON SÉPARATIVE KMA 140/48 - KNAUF KH BA13 (HYDRO) - 2X 12,5 MM / 2X 12,5 MM - EI 60 - 58 DB - 2,75M - MONTANT DOUBLE - ENTRAXE 600MM

Cloison séparative constituée de parements en plaques de plâtre de la gamme Knauf vissés sur un double réseau d'ossatures en acier galvanisé, désolidarisé et composé de rails et montants.



Cloison séparative KMA 140/48 - KNAUF KH BA13 (HYDRO) - 2x 12,5 mm / 2x 12,5 mm - EI 60 - 58 dB - 2,75m - Montant double - Entraxe 600mm

> Données techniques

Caractéristiques Techniques

Domaines d'emploi	<ul style="list-style-type: none"> • Locaux Cas A • EB + P et EB + C avec SPEC • Neuf et rénovation
Type de cloison	KMA 140/48
Ossatures	M48-35
Parements liés	• Plaque de plâtre Hydrofuge BA13 - Knauf Hydro KH 13
Nombre x Epaisseur de plaques	2x 12,5 mm / 2x 12,5 mm
Vide interne	90 mm
Epaisseur totale	140 mm
Montant	Double
Entraxe des ossatures	600 mm
Hauteur maximum	2,75 m
Résistance au feu	EI 60
Justificatifs feu	Efectis 08-A-036 Révision A Rec. 18/2 et Ext. 15/4, 15/5
Isolant	Laine minérale
Affaiblissement acoustique	58 dB
Justificatifs acoustiques	CSTB AC23-16379
Mise en œuvre	DTA 9/15-1004_V4 du 24.03.23 valide jusqu'au 28.02.30
Protection contre l'humidité	Oui

> Identifiant FTSYS / Objet BIM

W115.fr_CKMA13-HYDRO-22.fr_140-48_2KH13_M48-35-D@600_LAINE70_2KH13_EI60_RA58_H2750

Cloison séparative KMA 140/48 - KNAUF KH BA13 (HYDRO) - 2x 12,5 mm / 2x 12,5 mm - EI 60 - 58 dB - 2,75m - Montant double - Entraxe 600mm

KNAUF PROCHE DE VOUS

RÉGION KNAUF ÎLE-DE-FRANCE - OUEST

SITE ÎLE-DE-FRANCE

Route de Bray-sur-Seine - D411
77130 Marolles-sur-Seine
Tél. : 01 64 70 52 00
Fax : 01 73 03 37 65

SITE OUEST

CS 80009 Cournon
56204 La Gacilly Cedex
Tél. : 02 99 71 43 77
Fax : 02 99 71 40 49

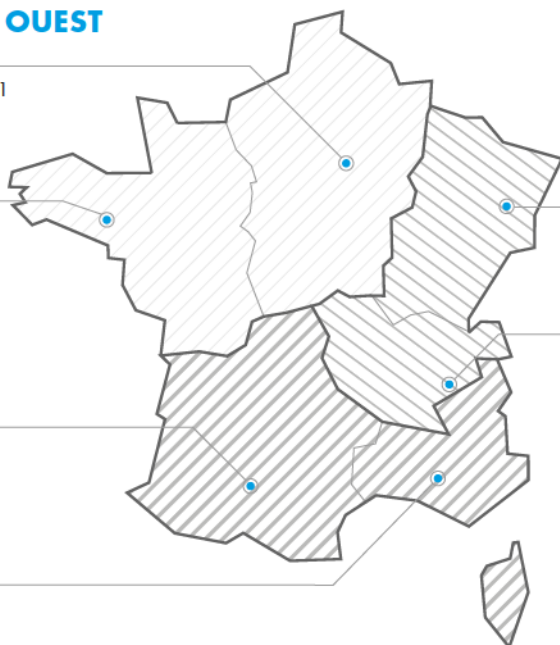
RÉGION KNAUF SUD

SITE SUD-OUEST

37 chemin de la Salvetat
ZI en Jacca
31770 Colomiers
Tél. : 05 61 15 94 15
Fax : 05 61 30 26 60

SITE SUD-EST

583 avenue Georges Vacher
13106 Rousset Cedex
Tél. : 04 42 29 11 11
Fax : 04 42 53 20 38



RÉGION KNAUF CENTRE EST

SITE EST

Zone Industrielle
68190 Ungersheim
Tél. : 03 89 26 69 00
Fax : 03 89 26 69 26

SITE RHÔNE-ALPES

75 rue Lamartine
38490 Saint-André-le-Gaz
Tél. : 04 74 88 11 55
Fax : 04 74 88 19 22

KNAUF PRESCRIPTION

NOTRE ÉQUIPE VOUS ASSISTE DANS LES PHASES D'ÉTUDES DE VOS PROJETS.

Catherine LILLEMANN : 06 18 42 62 64
Dépts : 75 (est), 77, 93, 94, 59
Kamélia HALHALI : 06 30 74 28 96
Dépts : 75 (ouest), 78, 92, 91, 95, 35, 44

Alain BOUJEMAAOUI : 06 40 53 65 85
Dépts : 01, 06, 30, 34, 13, 69, 71, 83, 84
François DASSÉ : 06 07 64 71 59
Dépts : 17, 31, 32, 33, 34, 40, 64
Autres départements : 06 71 21 44 41

KNAUF BUILDING SERVICES

UNE ÉQUIPE DÉDIÉE POUR VOS PROJETS À L'INTERNATIONAL

Tél. : 03 89 72 11 06

KNAUF

Zone d'Activités - Rue Principale
68600 Wolfgantzen

WWW.KNAUF.FR



**SUPPORT
TECHNIQUE**

au service des Professionnels

STK@knauf.com

0 809 404068 Service gratuit
+ prix appel

du Lu. au Ve. 8h-12h, 13h30-17h (Ve. 16h30)

**DRO) - 2x
t double -
e 600mm**

Γ1M

1 permanente, les
ont donnés à titre