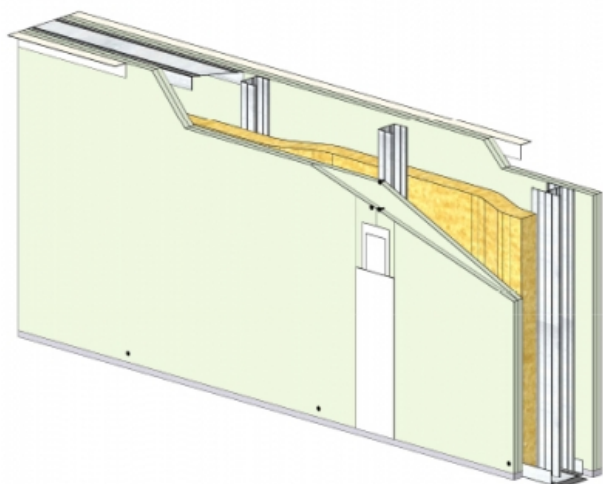


## CLOISON SÉPARATIVE KMA 140/70 - KNAUF KH BA13 (HYDRO) - 2X 12,5 MM / 2X 12,5 MM - EI 60 - 58 DB - 2,85M - MONTANT SIMPLE - ENTRAXE 600MM

**CLOISON SÉPARATIVE KMA 140/70 - KNAUF KH BA13 (HYDRO) - 2X 12,5 MM / 2X 12,5 MM - EI 60 - 58 DB - 2,85M - MONTANT SIMPLE - ENTRAXE 600MM**

Cloison séparative constituée de parements en plaques de plâtre de la gamme Knauf vissés sur un double réseau d'ossatures en acier galvanisé, désolidarisé et composé de rails et montants.



**Cloison séparative KMA 140/70 - KNAUF KH BA13 (HYDRO) - 2x 12,5 mm / 2x 12,5 mm - EI 60 - 58 dB - 2,85m - Montant simple - Entraxe 600mm**

> Données techniques

## Caractéristiques Techniques

Domaines d'emploi	<ul style="list-style-type: none"> <li>• Locaux Cas A</li> <li>• EB + P et EB + C avec SPEC</li> <li>• Neuf et rénovation</li> </ul>
Type de cloison	KMA 140/70
Ossatures	M70-35
Parements liés	• Plaque de plâtre Hydrofuge BA13 - Knauf Hydro KH 13
Nombre x Epaisseur de plaques	2x 12,5 mm / 2x 12,5 mm
Vide interne	90 mm
Epaisseur totale	140 mm
Montant	Simple
Entraxe des ossatures	600 mm
Hauteur maximum	2,85 m
Résistance au feu	EI 60
Justificatifs feu	Efectis 08-A-036 Révision A Rec. 18/2 et Ext. 15/4, 15/5
Isolant	Laine minérale
Affaiblissement acoustique	58 dB
Justificatifs acoustiques	CSTB AC23-16379
Mise en œuvre	DTA 9/15-1004_V4 du 24.03.23 valide jusqu'au 28.02.30
Protection contre l'humidité	Oui

> Identifiant FTSYS / Objet BIM

W115.fr\_CKMA13-HYDRO-22.fr\_140-70\_2KH13\_M70-35-S@600\_LAINE70\_2KH13\_EI60\_RA58\_H2850

Cloison séparative KMA 140/70 - KNAUF KH BA13 (HYDRO) - 2x 12,5 mm / 2x 12,5 mm - EI 60 - 58 dB - 2,85m - Montant simple - Entraxe 600mm

# KNAUF PROCHE DE VOUS

## RÉGION KNAUF ÎLE-DE-FRANCE - OUEST

### SITE ÎLE-DE-FRANCE

Route de Bray-sur-Seine - D411  
77130 Marolles-sur-Seine  
Tél. : 01 64 70 52 00  
Fax : 01 73 03 37 65

### SITE OUEST

CS 80009 Cournon  
56204 La Gacilly Cedex  
Tél. : 02 99 71 43 77  
Fax : 02 99 71 40 49

## RÉGION KNAUF SUD

### SITE SUD-OUEST

37 chemin de la Salvétat  
ZI en Jacca  
31770 Colomiers  
Tél. : 05 61 15 94 15  
Fax : 05 61 30 26 60

### SITE SUD-EST

583 avenue Georges Vacher  
13106 Rousset Cedex  
Tél. : 04 42 29 11 11  
Fax : 04 42 53 20 38



## RÉGION KNAUF CENTRE EST

### SITE EST

Zone Industrielle  
68190 Ungersheim  
Tél. : 03 89 26 69 00  
Fax : 03 89 26 69 26

### SITE RHÔNE-ALPES

75 rue Lamartine  
38490 Saint-André-le-Gaz  
Tél. : 04 74 88 11 55  
Fax : 04 74 88 19 22

## KNAUF PRESCRIPTION

**NOTRE ÉQUIPE VOUS ASSISTE DANS LES PHASES D'ÉTUDES DE VOS PROJETS.**

Catherine LILLEMANN : 06 18 42 62 64  
Dépts : 75 (est), 77, 93, 94, 59  
Kamélia HALHALI : 06 30 74 28 96  
Dépts : 75 (ouest), 78, 92, 91, 95, 35, 44

Alain BOUJEMAAOUI : 06 40 53 65 85  
Dépts : 01, 06, 30, 34, 13, 69, 71, 83, 84  
François DASSÉ : 06 07 64 71 59  
Dépts : 17, 31, 32, 33, 34, 40, 64  
Autres départements : 06 71 21 44 41

## KNAUF BUILDING SERVICES

**UNE ÉQUIPE DÉDIÉE POUR VOS PROJETS À L'INTERNATIONAL**

Tél. : 03 89 72 11 06

## KNAUF

Zone d'Activités - Rue Principale  
68600 Wolfgantzen

[WWW.KNAUF.FR](http://WWW.KNAUF.FR)



**SUPPORT  
TECHNIQUE**

au service des Professionnels

[STK@knauf.com](mailto:STK@knauf.com)

0 809 404068 Service gratuit  
+ prix appel

du Lu. au Ve. 8h-12h, 13h30-17h (Ve. 16h30)

**DRO) - 2x  
it simple -  
e 600mm**



1 permanente, les  
ont donnés à titre