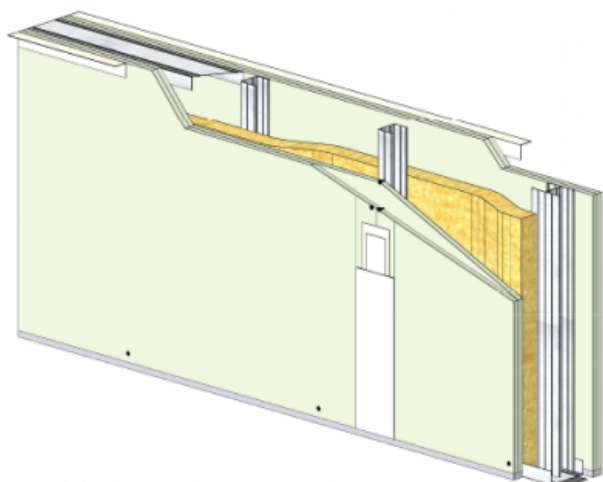


CLOISON SÉPARATIVE KMA 170/100 - KNAUF KH BA13 (HYDRO) - 2X 12,5 MM / 2X 12,5 MM - EI 60 - 62 DB - 4,65M - MONTANT DOUBLE - ENTRAXE 400MM

CLOISON SÉPARATIVE KMA 170/100 - KNAUF KH BA13 (HYDRO) - 2X 12,5 MM / 2X 12,5 MM - EI 60 - 62 DB - 4,65M - MONTANT DOUBLE - ENTRAXE 400MM

Cloison séparative constituée de parements en plaques de plâtre de la gamme Knauf vissés sur un double réseau d'ossatures en acier galvanisé, désolidarisé et composé de rails et montants.



Cloison séparative KMA 170/100 - KNAUF KH BA13 (HYDRO) - 2x 12,5 mm / 2x 12,5 mm - EI 60 - 62 dB - 4,65m - Montant double - Entraxe 400mm

> Données techniques

Caractéristiques Techniques

| | |
|-------------------------------|--|
| Domaines d'emploi | <ul style="list-style-type: none"> • Locaux Cas A • EB + P et EB + C avec SPEC • Neuf et rénovation |
| Type de cloison | KMA 170/100 |
| Ossatures | M100-35 |
| Parements liés | • Plaque de plâtre Hydrofuge BA13 - Knauf Hydro KH 13 |
| Nombre x Epaisseur de plaques | 2x 12,5 mm / 2x 12,5 mm |
| Vide interne | 120 mm |
| Epaisseur totale | 170 mm |
| Montant | Double |
| Entraxe des ossatures | 400 mm |
| Hauteur maximum | 4,65 m |
| Résistance au feu | EI 60 |
| Justificatifs feu | Efectis 08-A-036 Révision A Rec. 18/2 et Ext. 15/4, 15/5 |
| Isolant | Laine minérale |
| Affaiblissement acoustique | 62 dB |
| Justificatifs acoustiques | Simulation |
| Mise en œuvre | DTA 9/15-1023_V1 du 07.01.20 valide jusqu'au 31.10.21 |
| Protection contre l'humidité | Oui |

> Identifiant FTSYS / Objet BIM

W115.fr_CKMA13-HYDRO-22.fr_170-100_2KH13_M100-35-D@400_LAINE2x45_2KH13_EI60_RA62_H4650

Cloison séparative KMA 170/100 - KNAUF KH BA13 (HYDRO) - 2x 12,5 mm / 2x 12,5 mm - EI 60 - 62 dB - 4,65m - Montant double - Entraxe 400mm

KNAUF PROCHE DE VOUS

RÉGION KNAUF ÎLE-DE-FRANCE - OUEST

SITE ÎLE-DE-FRANCE

Route de Bray-sur-Seine - D411
77130 Marolles-sur-Seine
Tél. : 01 64 70 52 00
Fax : 01 73 03 37 65

SITE OUEST

CS 80009 Cournon
56204 La Gacilly Cedex
Tél. : 02 99 71 43 77
Fax : 02 99 71 40 49

RÉGION KNAUF SUD

SITE SUD-OUEST

37 chemin de la Salvetat
ZI en Jacca
31770 Colomiers
Tél. : 05 61 15 94 15
Fax : 05 61 30 26 60

SITE SUD-EST

583 avenue Georges Vacher
13106 Rousset Cedex
Tél. : 04 42 29 11 11
Fax : 04 42 53 20 38



RÉGION KNAUF CENTRE EST

SITE EST

Zone Industrielle
68190 Ungersheim
Tél. : 03 89 26 69 00
Fax : 03 89 26 69 26

SITE RHÔNE-ALPES

75 rue Lamartine
38490 Saint-André-le-Gaz
Tél. : 04 74 88 11 55
Fax : 04 74 88 19 22

KNAUF PRESCRIPTION

NOTRE ÉQUIPE VOUS ASSISTE DANS LES PHASES D'ÉTUDES DE VOS PROJETS.

Catherine LILLEMANN : 06 18 42 62 64
Dépts : 75 (est), 77, 93, 94, 59
Kamélia HALHALI : 06 30 74 28 96
Dépts : 75 (ouest), 78, 92, 91, 95, 35, 44

Alain BOUJEMAAOUI : 06 40 53 65 85
Dépts : 01, 06, 30, 34, 13, 69, 71, 83, 84
François DASSÉ : 06 07 64 71 59
Dépts : 17, 31, 32, 33, 34, 40, 64
Autres départements : 06 71 21 44 41

KNAUF BUILDING SERVICES

UNE ÉQUIPE DÉDIÉE POUR VOS PROJETS À L'INTERNATIONAL

Tél. : 03 89 72 11 06

KNAUF

Zone d'Activités - Rue Principale
68600 Wolfgantzen

WWW.KNAUF.FR



SUPPORT
TECHNIQUE

au service des Professionnels

STK@knauf.com

0 809 404068 Service gratuit + prix appel

du Lu. au Ve. 8h-12h, 13h30-17h (Ve. 16h30)

DRO) - 2x
t double -
e 400mm

V121

1 permanente, les
ont donnés à titre