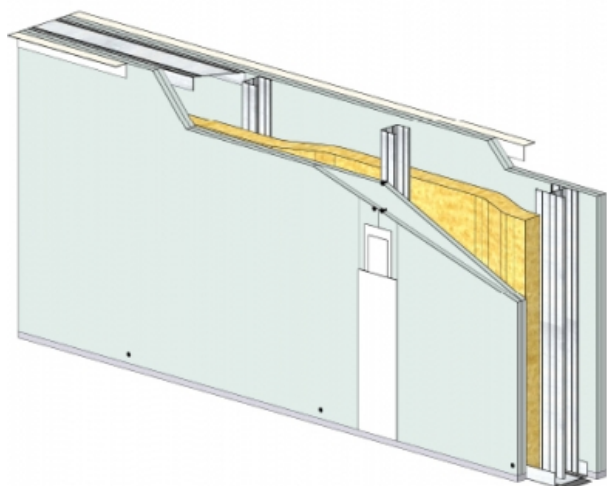


CLOISON SÉPARATIVE KMA 170/90 - KNAUF DIAMANT 13 CLEANEO C - 2X 12,5 MM / 2X 12,5 MM - EI 60 - 65 DB - 3,3M - MONTANT SIMPLE - ENTRAXE 600MM

**CLOISON SÉPARATIVE KMA 170/90 - KNAUF
DIAMANT 13 CLEANEO C - 2X 12,5 MM / 2X 12,5 MM
- EI 60 - 65 DB - 3,3M - MONTANT SIMPLE - ENTRAXE
600MM**



Cloison séparative constituée de parements en plaques de plâtre de la gamme Knauf vissés sur un double réseau d'ossatures en acier galvanisé, désolidarisé et composé de rails et montants.

**Cloison séparative KMA 170/90 - KNAUF DIAMANT 13 CLEANEO C -
2x 12,5 mm / 2x 12,5 mm - EI 60 - 65 dB - 3,3m - Montant simple -
Entraxe 600mm**

> Données techniques

Caractéristiques Techniques

| | |
|-------------------------------|---|
| Domaines d'emploi | <ul style="list-style-type: none"> • Locaux Cas A • EA - EB • Neuf et rénovation |
| Type de cloison | KMA 170/90 |
| Ossatures | M90-35 |
| Parements liés | • Plaque de plâtre - Knauf Diamant 13 Cleaneo C |
| Nombre x Epaisseur de plaques | 2x 12,5 mm / 2x 12,5 mm |
| Vide interne | 120 mm |
| Epaisseur totale | 170 mm |
| Montant | Simple |
| Entraxe des ossatures | 600 mm |
| Hauteur maximum | 3,30 m |
| Résistance au feu | EI 60 |
| Justificatifs feu | Efectis 08-A-036 Révision A Rec. 18/2 |
| Isolant | Laine minérale |
| Affaiblissement acoustique | 65 dB |
| Justificatifs acoustiques | Simulation |
| Mise en œuvre | DTA 9/15-1023_V1 du 07.01.20 valide jusqu'au 31.10.21 |

> Identifiant FTSYS / Objet BIM

W115.fr_CKMA13DI-CLEANEO-22.fr_170-90_2DIAMANT13CleaneoC_M90-35-S@600_LAINE2x45_2DIAMANT13CleaneoC_EI60_RA65_H3300

Cloison séparative KMA 170/90 - KNAUF DIAMANT 13 CLEANEO C -
2x 12,5 mm / 2x 12,5 mm - EI 60 - 65 dB - 3,3m - Montant simple -
Entraxe 600mm

KNAUF PROCHE DE VOUS

RÉGION KNAUF ÎLE-DE-FRANCE - OUEST

SITE ÎLE-DE-FRANCE

Route de Bray-sur-Seine - D411
77130 Marolles-sur-Seine
Tél. : 01 64 70 52 00
Fax : 01 73 03 37 65

SITE OUEST

CS 80009 Cournon
56204 La Gacilly Cedex
Tél. : 02 99 71 43 77
Fax : 02 99 71 40 49

RÉGION KNAUF SUD

SITE SUD-OUEST

37 chemin de la Salvetat
ZI en Jacca
31770 Colomiers
Tél. : 05 61 15 94 15
Fax : 05 61 30 26 60

SITE SUD-EST

583 avenue Georges Vacher
13106 Rousset Cedex
Tél. : 04 42 29 11 11
Fax : 04 42 53 20 38



RÉGION KNAUF CENTRE EST

SITE EST

Zone Industrielle
68190 Ungersheim
Tél. : 03 89 26 69 00
Fax : 03 89 26 69 26

SITE RHÔNE-ALPES

75 rue Lamartine
38490 Saint-André-le-Gaz
Tél. : 04 74 88 11 55
Fax : 04 74 88 19 22

KNAUF PRESCRIPTION

NOTRE ÉQUIPE VOUS ASSISTE DANS LES PHASES D'ÉTUDES DE VOS PROJETS.

Catherine LILLEMANN : 06 18 42 62 64
Dépts : 75 (est), 77, 93, 94, 59
Kamélia HALHALI : 06 30 74 28 96
Dépts : 75 (ouest), 78, 92, 91, 95, 35, 44

Alain BOUJEMAAOUI : 06 40 53 65 85
Dépts : 01, 06, 30, 34, 13, 69, 71, 83, 84
François DASSÉ : 06 07 64 71 59
Dépts : 17, 31, 32, 33, 34, 40, 64
Autres départements : 06 71 21 44 41

KNAUF BUILDING SERVICES

UNE ÉQUIPE DÉDIÉE POUR VOS PROJETS À L'INTERNATIONAL

Tél. : 03 89 72 11 06

KNAUF

Zone d'Activités - Rue Principale
68600 Wolfgantzen

WWW.KNAUF.FR



SUPPORT
TECHNIQUE

au service des Professionnels

STK@knauf.com

0 809 404068 Service gratuit + prix appel

du Lu. au Ve. 8h-12h, 13h30-17h (Ve. 16h30)

ANEOC -
it simple -
e 600mm

24H

1 permanente, les
ont donnés à titre