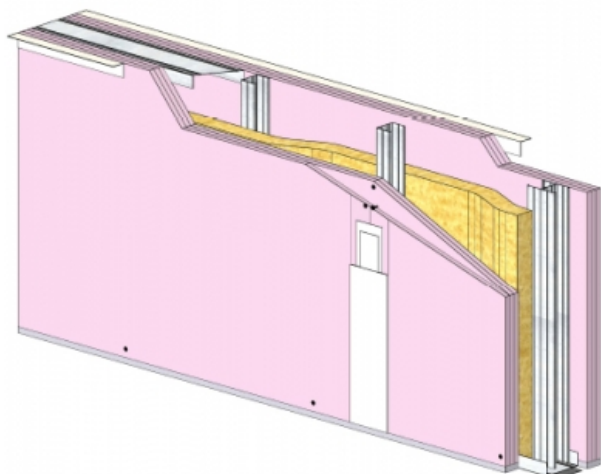


# CLOISON SÉPARATIVE KMA 200/70 - KNAUF KF BA13 (FEU) + KNAUF KS BA13 (STANDARD) - 3X 12,5 MM / 3X 12,5 MM - EI 90 - 67 DB - 3,8M - MONTANT DOUBLE - ENTRAXE 600MM

**CLOISON SÉPARATIVE KMA 200/70 - KNAUF KF BA13 (FEU) + KNAUF KS BA13 (STANDARD) - 3X 12,5 MM / 3X 12,5 MM - EI 90 - 67 DB - 3,8M - MONTANT DOUBLE - ENTRAXE 600MM**

Cloison séparative constituée de parements en plaques de plâtre de la gamme Knauf vissés sur un double réseau d'ossatures en acier galvanisé, désolidarisé et composé de rails et montants.



**Cloison séparative KMA 200/70 - KNAUF KF BA13 (FEU) + KNAUF KS BA13 (STANDARD) - 3x 12,5 mm / 3x 12,5 mm - EI 90 - 67 dB - 3,8m - Montant double - Entraxe 600mm**

> Données techniques

## Caractéristiques Techniques

Domaines d'emploi	<ul style="list-style-type: none"><li>• Locaux Cas A - Cas B</li><li>• EA - EB</li><li>• Neuf et rénovation</li></ul>
Type de cloison	KMA 200/70
Ossatures	M70-35
Parements liés	<ul style="list-style-type: none"><li>• Plaque de plâtre - Knauf Feu KF 13</li><li>• Plaque de plâtre BA13 - Knauf Standard KS 13</li></ul>
Nombre x Epaisseur de plaques	3x 12,5 mm / 3x 12,5 mm
Vide interne	125 mm
Epaisseur totale	200 mm
Montant	Double
Entraxe des ossatures	600 mm
Hauteur maximum	3,80 m
Résistance au feu	EI 90
Justificatifs feu	Efectis 11-A-518 Rec. 17/1 et Ext. 12/2 et 15/3
Isolant	Laine minérale
Affaiblissement acoustique	67 dB
Justificatifs acoustiques	Simulation
Mise en œuvre	DTA 9/15-1023_V1 du 07.01.20 valide jusqu'au 31.10.21

> Identifiant FTSYS / Objet BIM

W115.fr\_CKMA13-FEU-STANDARD-33.fr\_200-70\_KF13-2KS13\_M70-35-D@600\_LAINE70\_2KS13-KF13\_EI90\_RA67\_H3800

Cloison séparative KMA 200/70 - KNAUF KF BA13 (FEU) + KNAUF KS BA13 (STANDARD) - 3x 12,5 mm / 3x 12,5 mm - EI 90 - 67 dB - 3,8m - Montant double - Entraxe 600mm

# KNAUF PROCHE DE VOUS

## RÉGION KNAUF ÎLE-DE-FRANCE - OUEST

### SITE ÎLE-DE-FRANCE

Route de Bray-sur-Seine - D411  
77130 Marolles-sur-Seine  
Tél. : 01 64 70 52 00  
Fax : 01 73 03 37 65

### SITE OUEST

CS 80009 Cournon  
56204 La Gacilly Cedex  
Tél. : 02 99 71 43 77  
Fax : 02 99 71 40 49

## RÉGION KNAUF SUD

### SITE SUD-OUEST

37 chemin de la Salvetat  
ZI en Jacca  
31770 Colomiers  
Tél. : 05 61 15 94 15  
Fax : 05 61 30 26 60

### SITE SUD-EST

583 avenue Georges Vacher  
13106 Rousset Cedex  
Tél. : 04 42 29 11 11  
Fax : 04 42 53 20 38



## RÉGION KNAUF CENTRE EST

### SITE EST

Zone Industrielle  
68190 Ungersheim  
Tél. : 03 89 26 69 00  
Fax : 03 89 26 69 26

### SITE RHÔNE-ALPES

75 rue Lamartine  
38490 Saint-André-le-Gaz  
Tél. : 04 74 88 11 55  
Fax : 04 74 88 19 22

## KNAUF PRESCRIPTION

NOTRE ÉQUIPE VOUS ASSISTE DANS LES PHASES D'ÉTUDES DE VOS PROJETS.

Catherine LILLEMANN : 06 18 42 62 64  
Dépts : 75 (est), 77, 93, 94, 59  
Kamélia HALHALI : 06 30 74 28 96  
Dépts : 75 (ouest), 78, 92, 91, 95, 35, 44

Alain BOUJEMAAOUI : 06 40 53 65 85  
Dépts : 01, 06, 30, 34, 13, 69, 71, 83, 84  
François DASSÉ : 06 07 64 71 59  
Dépts : 17, 31, 32, 33, 34, 40, 64  
Autres départements : 06 71 21 44 41

## KNAUF BUILDING SERVICES

UNE ÉQUIPE DÉDIÉE POUR VOS PROJETS À L'INTERNATIONAL

Tél. : 03 89 72 11 06

## KNAUF

Zone d'Activités - Rue Principale  
68600 Wolfgantzen

[WWW.KNAUF.FR](http://WWW.KNAUF.FR)



SUPPORT  
TECHNIQUE

au service des Professionnels

[STK@knauf.com](mailto:STK@knauf.com)

0 809 404068 Service gratuit + prix appel

du Lu. au Ve. 8h-12h, 13h30-17h (Ve. 16h30)

KNAUF KS  
dB - 3,8m  
e 600mm

4FF

1 permanente, les  
ont donnés à titre