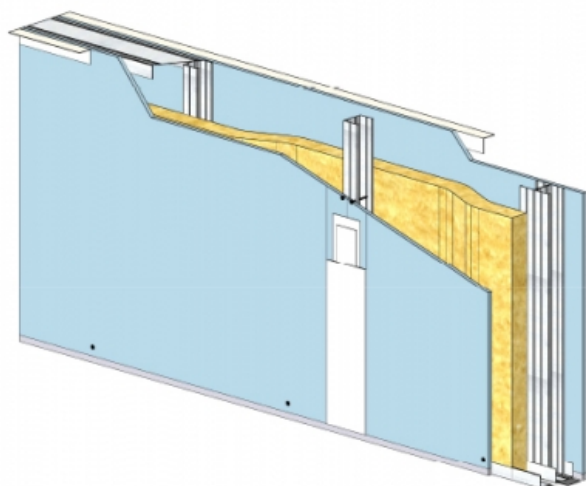


# CLOISON SÉPARATIVE KMA 240/100 - KNAUF KA BA18 PHONIK (ACOUSTIQUE) - 18 MM / 18 MM - EI 60 - 65 DB - 4M - MONTANT SIMPLE - ENTRAXE 450MM

**CLOISON SÉPARATIVE KMA 240/100 - KNAUF KA BA18 PHONIK (ACOUSTIQUE) - 18 MM / 18 MM - EI 60 - 65 DB - 4M - MONTANT SIMPLE - ENTRAXE 450MM**



Cloison séparative constituée de parements en plaques de plâtre de la gamme Knauf vissés sur un double réseau d'ossatures en acier galvanisé, désolidarisé et composé de rails et montants.

**Cloison séparative KMA 240/100 - KNAUF KA BA18 PHONIK (ACOUSTIQUE) - 18 mm / 18 mm - EI 60 - 65 dB - 4m - Montant simple - Entraxe 450mm**

## > Données techniques

### Caractéristiques Techniques

|                               |   |
|-------------------------------|---|
| Domaines d'emploi             | <ul style="list-style-type: none"> <li>• Locaux Cas A - Cas B</li> <li>• EA - EB</li> <li>• Neuf et rénovation</li> </ul> |
| Type de cloison               | KMA 240/100   |
| Ossatures                     | M100-35   |
| Parements liés                | • Plaque de plâtre BA18 phonique - Knauf Acoustique KA 18 PHONIK  |
| Nombre x Epaisseur de plaques | 18 mm / 18 mm   |
| Vide interne                  | 204 mm  |
| Epaisseur totale              | 241 mm  |
| Montant                       | Simple  |
| Entraxe des ossatures         | 450 mm  |
| Hauteur maximum               | 4,00 m  |
| Résistance au feu             | EI 60   |
| Justificatifs feu             | Efectis EFR-15-001455   |
| Isolant                       | Laine minérale  |
| Affaiblissement acoustique    | 65 dB   |
| Justificatifs acoustiques     | Simulation  |
| Mise en œuvre                 | DTA 9/15-1004_V1 du 28.07.17 valide jusqu'au 31.03.22   |

## > Identifiant FTSYS / Objet BIM

W115.fr\_CKMA18P-900-11.fr\_240-100\_KA18PHONIK\_M100-35-  
S@450\_LAINE2x100\_KA18PHONIK\_EI60\_RA65\_H4000

Cloison séparative KMA 240/100 - KNAUF KA BA18 PHONIK  
(ACOUSTIQUE) - 18 mm / 18 mm - EI 60 - 65 dB - 4m - Montant  
simple - Entraxe 450mm

# KNAUF PROCHE DE VOUS

## RÉGION KNAUF ÎLE-DE-FRANCE - OUEST

### SITE ÎLE-DE-FRANCE

Route de Bray-sur-Seine - D411  
77130 Marolles-sur-Seine  
Tél. : 01 64 70 52 00  
Fax : 01 73 03 37 65

### SITE OUEST

CS 80009 Cournon  
56204 La Gacilly Cedex  
Tél. : 02 99 71 43 77  
Fax : 02 99 71 40 49

## RÉGION KNAUF SUD

### SITE SUD-OUEST

37 chemin de la Salvetat  
ZI en Jacca  
31770 Colomiers  
Tél. : 05 61 15 94 15  
Fax : 05 61 30 26 60

### SITE SUD-EST

583 avenue Georges Vacher  
13106 Rousset Cedex  
Tél. : 04 42 29 11 11  
Fax : 04 42 53 20 38



## RÉGION KNAUF CENTRE EST

### SITE EST

Zone Industrielle  
68190 Ungersheim  
Tél. : 03 89 26 69 00  
Fax : 03 89 26 69 26

### SITE RHÔNE-ALPES

75 rue Lamartine  
38490 Saint-André-le-Gaz  
Tél. : 04 74 88 11 55  
Fax : 04 74 88 19 22

## KNAUF PRESCRIPTION

NOTRE ÉQUIPE VOUS ASSISTE DANS LES PHASES D'ÉTUDES DE VOS PROJETS.

Catherine LILLEMANN : 06 18 42 62 64  
Dépts : 75 (est), 77, 93, 94, 59  
Kamélia HALHALI : 06 30 74 28 96  
Dépts : 75 (ouest), 78, 92, 91, 95, 35, 44

Alain BOUJEMAAOUI : 06 40 53 65 85  
Dépts : 01, 06, 30, 34, 13, 69, 71, 83, 84  
François DASSÉ : 06 07 64 71 59  
Dépts : 17, 31, 32, 33, 34, 40, 64  
Autres départements : 06 71 21 44 41

## KNAUF BUILDING SERVICES

UNE ÉQUIPE DÉDIÉE POUR VOS PROJETS À L'INTERNATIONAL

Tél. : 03 89 72 11 06

## KNAUF

Zone d'Activités - Rue Principale  
68600 Wolfgantzen

[WWW.KNAUF.FR](http://WWW.KNAUF.FR)



SUPPORT  
TECHNIQUE

au service des Professionnels

[STK@knauf.com](mailto:STK@knauf.com)

0 809 404068 Service gratuit + prix appel

du Lu. au Ve. 8h-12h, 13h30-17h (Ve. 16h30)

3 PHONIK  
· Montant  
e 450mm

V98

1 permanente, les  
ont donnés à titre