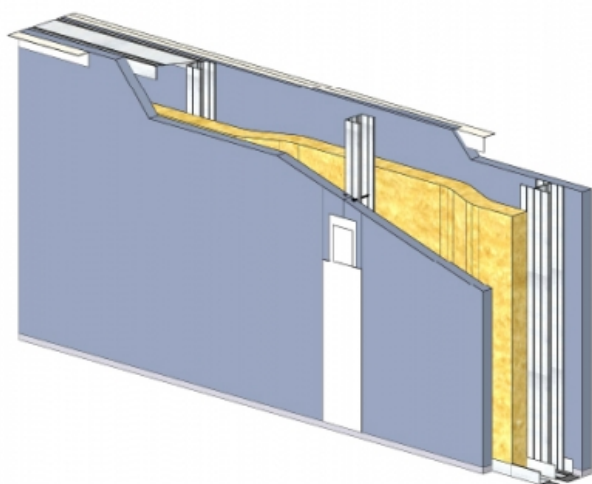


CLOISON SÉPARATIVE KMA 160/90 - KNAUF KA BA25 PHONIK+ (ACOUSTIQUE) - 25 MM / 25 MM - EI 60 - 64 DB - 4M - MONTANT SIMPLE - ENTRAXE 450MM

**CLOISON SÉPARATIVE KMA 160/90 - KNAUF KA
BA25 PHONIK+ (ACOUSTIQUE) - 25 MM / 25 MM - EI
60 - 64 DB - 4M - MONTANT SIMPLE - ENTRAXE
450MM**

Cloison séparative constituée de parements en plaques de plâtre de la gamme Knauf vissés sur un double réseau d'ossatures en acier galvanisé, désolidarisé et composé de rails et montants.



**Cloison séparative KMA 160/90 - KNAUF KA BA25 PHONIK+
(ACOUSTIQUE) - 25 mm / 25 mm - EI 60 - 64 dB - 4m - Montant
simple - Entraxe 450mm**

> Données techniques

Caractéristiques Techniques

Domaines d'emploi	<ul style="list-style-type: none"> • Locaux Cas A - Cas B • EA - EB • Neuf et rénovation
Type de cloison	KMA 160/90
Ossatures	M90-35
Parements liés	• Plaque de plâtre BA25 phonique - Knauf Acoustique KA 25 PHONIK+
Nombre x Epaisseur de plaques	25 mm / 25 mm
Vide interne	110 mm
Epaisseur totale	160 mm
Montant	Simple
Entraxe des ossatures	450 mm
Hauteur maximum	4,00 m
Résistance au feu	EI 60
Justificatifs feu	Efectis 11-A-193 Rec. 16/1 et Ext. 17/4
Isolant	Laine minérale
Affaiblissement acoustique	64 dB
Justificatifs acoustiques	Simulation
Mise en œuvre	DTA 9/15-1004_V1 du 28.07.17 valide jusqu'au 31.03.22

> Identifiant FTSYS / Objet BIM

W115.fr_CKMA25P-900-11.fr_160-90_KA25PHONIK+_M90-35-S@450_LAINE2x45_KA25PHONIK+_EI60_RA64_H4000

Cloison séparative KMA 160/90 - KNAUF KA BA25 PHONIK+
(ACOUSTIQUE) - 25 mm / 25 mm - EI 60 - 64 dB - 4m - Montant
simple - Entraxe 450mm

KNAUF PROCHE DE VOUS

RÉGION KNAUF ÎLE-DE-FRANCE - OUEST

SITE ÎLE-DE-FRANCE

Route de Bray-sur-Seine - D411
77130 Marolles-sur-Seine
Tél. : 01 64 70 52 00
Fax : 01 73 03 37 65

SITE OUEST

CS 80009 Cournon
56204 La Gacilly Cedex
Tél. : 02 99 71 43 77
Fax : 02 99 71 40 49

RÉGION KNAUF SUD

SITE SUD-OUEST

37 chemin de la Salvetat
ZI en Jacca
31770 Colomiers
Tél. : 05 61 15 94 15
Fax : 05 61 30 26 60

SITE SUD-EST

583 avenue Georges Vacher
13106 Rousset Cedex
Tél. : 04 42 29 11 11
Fax : 04 42 53 20 38



RÉGION KNAUF CENTRE EST

SITE EST

Zone Industrielle
68190 Ungersheim
Tél. : 03 89 26 69 00
Fax : 03 89 26 69 26

SITE RHÔNE-ALPES

75 rue Lamartine
38490 Saint-André-le-Gaz
Tél. : 04 74 88 11 55
Fax : 04 74 88 19 22

KNAUF PRESCRIPTION

NOTRE ÉQUIPE VOUS ASSISTE DANS LES PHASES D'ÉTUDES DE VOS PROJETS.

Catherine LILLEMANN : 06 18 42 62 64
Dépts : 75 (est), 77, 93, 94, 59
Kamélia HALHALI : 06 30 74 28 96
Dépts : 75 (ouest), 78, 92, 91, 95, 35, 44

Alain BOUJEMAAOUI : 06 40 53 65 85
Dépts : 01, 06, 30, 34, 13, 69, 71, 83, 84
François DASSÉ : 06 07 64 71 59
Dépts : 17, 31, 32, 33, 34, 40, 64
Autres départements : 06 71 21 44 41

KNAUF BUILDING SERVICES

UNE ÉQUIPE DÉDIÉE POUR VOS PROJETS À L'INTERNATIONAL

Tél. : 03 89 72 11 06

KNAUF

Zone d'Activités - Rue Principale
68600 Wolfgantzen

WWW.KNAUF.FR



**SUPPORT
TECHNIQUE**

au service des Professionnels

STK@knauf.com

0 809 404068 Service gratuit
+ prix appel

du Lu. au Ve. 8h-12h, 13h30-17h (Ve. 16h30)

PHONIK+
· Montant
e 450mm

ITFE

1 permanente, les
ont donnés à titre