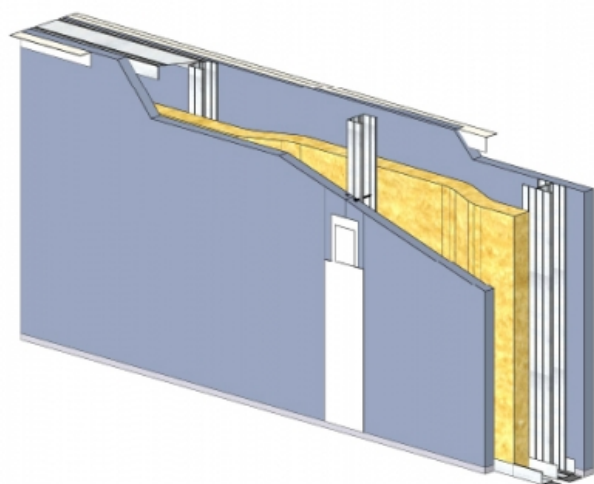


CLOISON SÉPARATIVE KMA 245/150 - KNAUF KA BA25 PHONIK+ (ACOUSTIQUE) - 25 MM / 25 MM - EI 60 - 68 DB - 6,8M - MONTANT DOUBLE - ENTRAXE 450MM

CLOISON SÉPARATIVE KMA 245/150 - KNAUF KA BA25 PHONIK+ (ACOUSTIQUE) - 25 MM / 25 MM - EI 60 - 68 DB - 6,8M - MONTANT DOUBLE - ENTRAXE 450MM

Cloison séparative constituée de parements en plaques de plâtre de la gamme Knauf vissés sur un double réseau d'ossatures en acier galvanisé, désolidarisé et composé de rails et montants.



Cloison séparative KMA 245/150 - KNAUF KA BA25 PHONIK+ (ACOUSTIQUE) - 25 mm / 25 mm - EI 60 - 68 dB - 6,8m - Montant double - Entraxe 450mm

> Données techniques

Caractéristiques Techniques

Domaines d'emploi	<ul style="list-style-type: none"> • Locaux Cas A - Cas B • EA - EB • Neuf et rénovation
Type de cloison	KMA 245/150
Ossatures	M150-50
Parements liés	• Plaque de plâtre BA25 phonique - Knauf Acoustique KA 25 PHONIK+
Nombre x Epaisseur de plaques	25 mm / 25 mm
Vide interne	195 mm
Epaisseur totale	245 mm
Montant	Double
Entraxe des ossatures	450 mm
Hauteur maximum	6,80 m
Résistance au feu	EI 60
Justificatifs feu	Efectis 11-A-193 et Ext. 24/8
Isolant	Laine minérale
Affaiblissement acoustique	68 dB
Justificatifs acoustiques	Simulation
Mise en œuvre	DTA 9/15-1004_V4 valide du 24/03/2023 au 28/02/2030

> Identifiant FTSYS / Objet BIM

W115.fr_CKMA25P-900-11.fr_245-150_KA25PHONIK+_M150-50-D@450_LAINE2x45_KA25PHONIK+_EI60_RA68_H6800

Cloison séparative KMA 245/150 - KNAUF KA BA25 PHONIK+
(ACOUSTIQUE) - 25 mm / 25 mm - EI 60 - 68 dB - 6,8m - Montant
double - Entraxe 450mm

KNAUF PROCHE DE VOUS

RÉGION KNAUF ÎLE-DE-FRANCE - OUEST

SITE ÎLE-DE-FRANCE

Route de Bray-sur-Seine - D411
77130 Marolles-sur-Seine
Tél. : 01 64 70 52 00
Fax : 01 73 03 37 65

SITE OUEST

CS 80009 Cournon
56204 La Gacilly Cedex
Tél. : 02 99 71 43 77
Fax : 02 99 71 40 49

RÉGION KNAUF SUD

SITE SUD-OUEST

37 chemin de la Salvetat
ZI en Jacca
31770 Colomiers
Tél. : 05 61 15 94 15
Fax : 05 61 30 26 60

SITE SUD-EST

583 avenue Georges Vacher
13106 Rousset Cedex
Tél. : 04 42 29 11 11
Fax : 04 42 53 20 38



RÉGION KNAUF CENTRE EST

SITE EST

Zone Industrielle
68190 Ungersheim
Tél. : 03 89 26 69 00
Fax : 03 89 26 69 26

SITE RHÔNE-ALPES

75 rue Lamartine
38490 Saint-André-le-Gaz
Tél. : 04 74 88 11 55
Fax : 04 74 88 19 22

KNAUF PRESCRIPTION

NOTRE ÉQUIPE VOUS ASSISTE DANS LES PHASES D'ÉTUDES DE VOS PROJETS.

Catherine LILLEMANN : 06 18 42 62 64
Dépts : 75 (est), 77, 93, 94, 59
Kamélia HALHALI : 06 30 74 28 96
Dépts : 75 (ouest), 78, 92, 91, 95, 35, 44

Alain BOUJEMAAOUI : 06 40 53 65 85
Dépts : 01, 06, 30, 34, 13, 69, 71, 83, 84
François DASSÉ : 06 07 64 71 59
Dépts : 17, 31, 32, 33, 34, 40, 64
Autres départements : 06 71 21 44 41

KNAUF BUILDING SERVICES

UNE ÉQUIPE DÉDIÉE POUR VOS PROJETS À L'INTERNATIONAL

Tél. : 03 89 72 11 06

KNAUF

Zone d'Activités - Rue Principale
68600 Wolfgantzen

WWW.KNAUF.FR



SUPPORT
TECHNIQUE

au service des Professionnels

STK@knauf.com

0 809 404068 Service gratuit + prix appel

du Lu. au Ve. 8h-12h, 13h30-17h (Ve. 16h30)

PHONIK+
· Montant
e 450mm

PG1

1 permanente, les
ont donnés à titre