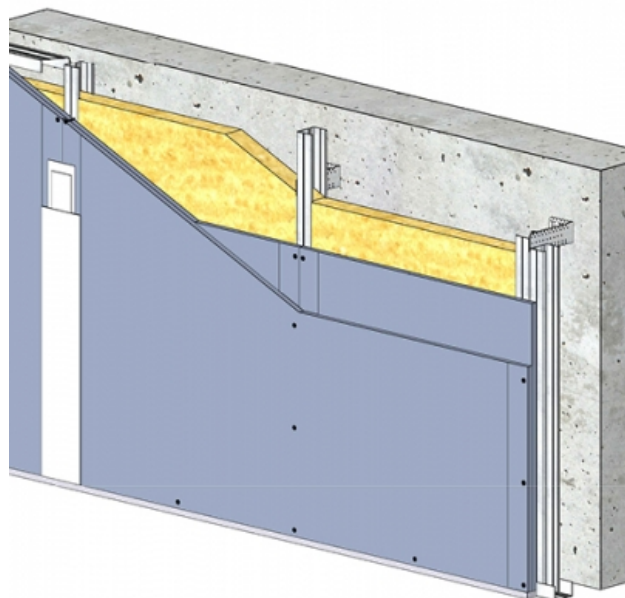


CONTRE CLOISON CC 213/100 - KNAUF KA BA13 PHONIK (ACOUSTIQUE) - 2X 12,5 MM - EI 30 - FEU DES 2 CÔTÉS - 4,2M - MONTANT DOUBLE - ENTRAXE 600MM



CONTRE CLOISON CC 213/100 - KNAUF KA BA13 PHONIK (ACOUSTIQUE) - 2X 12,5 MM - EI 30 - FEU DES 2 CÔTÉS - 4,2M - MONTANT DOUBLE - ENTRAXE 600MM

Contre-cloison constituée par l'assemblage d'une, deux ou trois plaques de parement en plâtre de la gamme Knauf vissées sur la même face d'une ossature en acier galvanisé composée de rails, montants et fourrures. Le DTU 25.41 révisé fait désormais une distinction entre locaux privés (locaux type A) et les autres locaux. Les ouvrages comportant un parement simple en BA 13 ou BA 15 ne sont admis que dans les locaux de type A.

**Contre cloison CC 213/100 - KNAUF KA BA13 PHONIK
(ACOUSTIQUE) - 2x 12,5 mm - EI 30 - Feu des 2 côtés - 4,2m -
Montant double - Entraxe 600mm**

> Données techniques

Caractéristiques Techniques

Domaines d'emploi	<ul style="list-style-type: none"> • Locaux Cas A • EA - EB • Neuf et rénovation
Type de cloison	CC 213/100
Ossatures	M100-35
Parements liés	• Plaque de plâtre BA13 phonique - Knauf Acoustique KA 13 PHONIK
Nombre x Epaisseur de plaques	2x 12,5 mm
Vide interne	100 mm
Epaisseur totale	160 mm
Montant	Double
Entraxe des ossatures	600 mm
Hauteur maximum	4,20 m
Résistance au feu	EI 30 - Feu des 2 côtés
Justificatifs feu	Efectis 07-A-342 Rec. 18/2 et Ext. 12/3 et Ext. 15/8
Isolant	Laine minérale
Mise en œuvre	NF DTU 25.41

> Identifiant FTSYS / Objet BIM

W626.fr_DKM13-PHONIK-2.fr_213-100_2KA13PHONIK_M100-35-D@600_LAINE100__EI30-2_RA/_H4200

Contre cloison CC 213/100 - KNAUF KA BA13 PHONIK
(ACOUSTIQUE) - 2x 12,5 mm - EI 30 - Feu des 2 côtés - 4,2m -
Montant double - Entraxe 600mm

KNAUF PROCHE DE VOUS

RÉGION KNAUF ÎLE-DE-FRANCE - OUEST

SITE ÎLE-DE-FRANCE

Route de Bray-sur-Seine - D411
77130 Marolles-sur-Seine
Tél. : 01 64 70 52 00
Fax : 01 73 03 37 65

SITE OUEST

CS 80009 Cournon
56204 La Gacilly Cedex
Tél. : 02 99 71 43 77
Fax : 02 99 71 40 49

RÉGION KNAUF SUD

SITE SUD-OUEST

37 chemin de la Salvétat
ZI en Jacca
31770 Colomiers
Tél. : 05 61 15 94 15
Fax : 05 61 30 26 60

SITE SUD-EST

583 avenue Georges Vacher
13106 Rousset Cedex
Tél. : 04 42 29 11 11
Fax : 04 42 53 20 38



RÉGION KNAUF CENTRE EST

SITE EST

Zone Industrielle
68190 Ungersheim
Tél. : 03 89 26 69 00
Fax : 03 89 26 69 26

SITE RHÔNE-ALPES

75 rue Lamartine
38490 Saint-André-le-Gaz
Tél. : 04 74 88 11 55
Fax : 04 74 88 19 22

KNAUF PRESCRIPTION

NOTRE ÉQUIPE VOUS ASSISTE DANS LES PHASES D'ÉTUDES DE VOS PROJETS.

Catherine LILLEMANN : 06 18 42 62 64
Dépts : 75 (est), 77, 93, 94, 59
Kamélia HALHALI : 06 30 74 28 96
Dépts : 75 (ouest), 78, 92, 91, 95, 35, 44

Alain BOUJEMAAOUI : 06 40 53 65 85
Dépts : 01, 06, 30, 34, 13, 69, 71, 83, 84
François DASSÉ : 06 07 64 71 59
Dépts : 17, 31, 32, 33, 34, 40, 64
Autres départements : 06 71 21 44 41

KNAUF BUILDING SERVICES

UNE ÉQUIPE DÉDIÉE POUR VOS PROJETS À L'INTERNATIONAL

Tél. : 03 89 72 11 06

KNAUF

Zone d'Activités - Rue Principale
68600 Wolfgantzen

WWW.KNAUF.FR



SUPPORT
TECHNIQUE

au service des Professionnels

STK@knauf.com

0 809 404068 Service gratuit + prix appel

du Lu. au Ve. 8h-12h, 13h30-17h (Ve. 16h30)

3 PHONIK
s - 4,2m -
e 600mm

2SG

1 permanente, les
ont donnés à titre