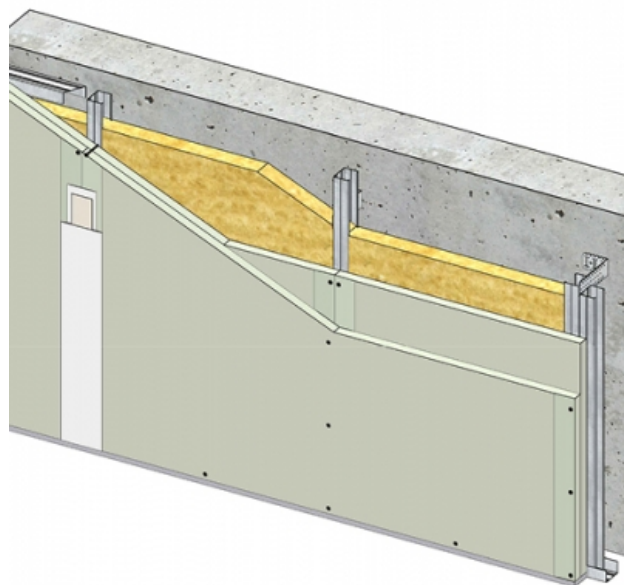


## CONTRE CLOISON CC 225/90 - KNAUF KS BA25/900 (STANDARD) + KNAUF KS BA13 (STANDARD) - 25 MM + 12,5 MM - EI 60 - FEU DES 2 CÔTÉS - 3,55M - MONTANT DOUBLE - ENTRAXE 900MM



### CONTRE CLOISON CC 225/90 - KNAUF KS BA25/900 (STANDARD) + KNAUF KS BA13 (STANDARD) - 25 MM + 12,5 MM - EI 60 - FEU DES 2 CÔTÉS - 3,55M - MONTANT DOUBLE - ENTRAXE 900MM

Contre-cloison constituée par l'assemblage d'une, deux ou trois plaques de parement en plâtre de la gamme Knauf vissées sur la même face d'une ossature en acier galvanisé composée de rails, montants et fourrures. Le DTU 25.41 révisé fait désormais une distinction entre locaux privatifs (locaux type A) et les autres locaux. Les ouvrages comportant un parement simple en BA 13 ou BA 15 ne sont admis que dans les locaux de type A.

Contre cloison CC 225/90 - KNAUF KS BA25/900 (STANDARD) + KNAUF KS BA13 (STANDARD) - 25 mm + 12,5 mm - EI 60 - Feu des 2 côtés - 3,55m - Montant double - Entraxe 900mm

## > Données techniques

### Caractéristiques Techniques

Domaines d'emploi	<ul style="list-style-type: none"> <li>• Locaux Cas A - Cas B</li> <li>• EA - EB</li> <li>• Neuf et rénovation</li> </ul>
Type de cloison	CC 225/90
Ossatures	M90-35
Parements liés	<ul style="list-style-type: none"> <li>• Plaque de plâtre BA25 - Knauf Standard KS 25</li> <li>• Plaque de plâtre BA13 - Knauf Standard KS 13</li> </ul>
Nombre x Epaisseur de plaques	25 mm + 12,5 mm
Vide interne	90 mm
Epaisseur totale	160 mm
Montant	Double
Entraxe des ossatures	900 mm
Hauteur maximum	3,55 m
Résistance au feu	EI 60 - Feu des 2 côtés
Justificatifs feu	Efectis 07-A-342 Rec. 18/2 et Ext. 15/6 et Ext. 15/8
Isolant	Laine minérale
Mise en œuvre	NF DTU 25.41
Protection contre l'humidité	Oui

## > Identifiant FTSYS / Objet BIM

W653.fr\_DKM25-900-HYDRO-2.fr\_125/113-90\_KH25-KH13\_M90-35-D@900\_LAINE85\_\_EI60-2\_RA/\_H3550

Contre cloison CC 225/90 - KNAUF KS BA25/900 (STANDARD) + KNAUF KS BA13 (STANDARD) - 25 mm + 12,5 mm - EI 60 - Feu des 2 côtés - 3,55m - Montant double - Entraxe 900mm

# KNAUF PROCHE DE VOUS

## RÉGION KNAUF ÎLE-DE-FRANCE - OUEST

### SITE ÎLE-DE-FRANCE

Route de Bray-sur-Seine - D411  
77130 Marolles-sur-Seine  
Tél. : 01 64 70 52 00  
Fax : 01 73 03 37 65

### SITE OUEST

CS 80009 Cournon  
56204 La Gacilly Cedex  
Tél. : 02 99 71 43 77  
Fax : 02 99 71 40 49

## RÉGION KNAUF SUD

### SITE SUD-OUEST

37 chemin de la Salvetat  
ZI en Jacca  
31770 Colomiers  
Tél. : 05 61 15 94 15  
Fax : 05 61 30 26 60

### SITE SUD-EST

583 avenue Georges Vacher  
13106 Rousset Cedex  
Tél. : 04 42 29 11 11  
Fax : 04 42 53 20 38



## RÉGION KNAUF CENTRE EST

### SITE EST

Zone Industrielle  
68190 Ungersheim  
Tél. : 03 89 26 69 00  
Fax : 03 89 26 69 26

### SITE RHÔNE-ALPES

75 rue Lamartine  
38490 Saint-André-le-Gaz  
Tél. : 04 74 88 11 55  
Fax : 04 74 88 19 22

## KNAUF PRESCRIPTION

NOTRE ÉQUIPE VOUS ASSISTE DANS LES PHASES D'ÉTUDES DE VOS PROJETS.

Catherine LILLEMANN : 06 18 42 62 64  
Dépts : 75 (est), 77, 93, 94, 59  
Kamélia HALHALI : 06 30 74 28 96  
Dépts : 75 (ouest), 78, 92, 91, 95, 35, 44

Alain BOUJEMAAOUI : 06 40 53 65 85  
Dépts : 01, 06, 30, 34, 13, 69, 71, 83, 84  
François DASSÉ : 06 07 64 71 59  
Dépts : 17, 31, 32, 33, 34, 40, 64  
Autres départements : 06 71 21 44 41

## KNAUF BUILDING SERVICES

UNE ÉQUIPE DÉDIÉE POUR VOS PROJETS À L'INTERNATIONAL

Tél. : 03 89 72 11 06

## KNAUF

Zone d'Activités - Rue Principale  
68600 Wolfgantzen

[WWW.KNAUF.FR](http://WWW.KNAUF.FR)



SUPPORT  
TECHNIQUE

au service des Professionnels

[STK@knauf.com](mailto:STK@knauf.com)

0 809 404068 Service gratuit + prix appel

du Lu. au Ve. 8h-12h, 13h30-17h (Ve. 16h30)

NDARD) +  
Feu des 2  
e 900mm

RYA

1 permanente, les  
ont donnés à titre