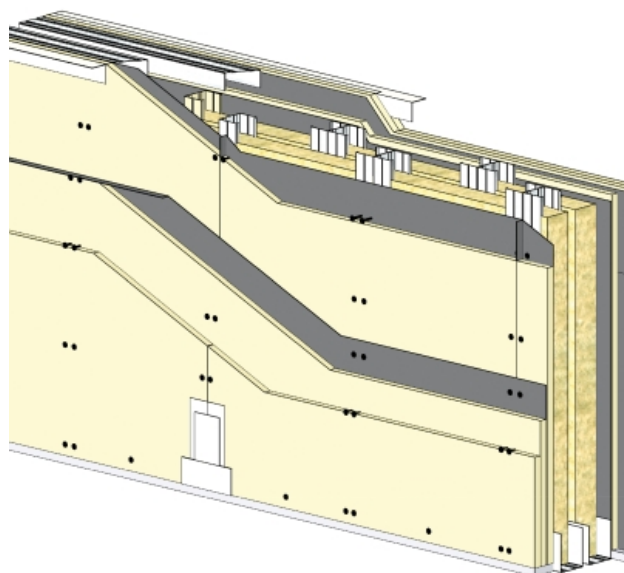


CLOISON SÉPARATIVE KMA 165/48 - KNAUF SURETE (ANTIEFFRACTION) + KNAUF KS BA13 (STANDARD) - 3X 12,5 MM / 3X 12,5 MM - EI 60 - 64 DB - 4,55M - MONTANT DOUBLE - ENTRAXE 300MM



CLOISON SÉPARATIVE KMA 165/48 - KNAUF SURETE (ANTIEFFRACTION) + KNAUF KS BA13 (STANDARD) - 3X 12,5 MM / 3X 12,5 MM - EI 60 - 64 DB - 4,55M - MONTANT DOUBLE - ENTRAXE 300MM

Cloison séparative constituée de parements en plaques de plâtre de la gamme Knauf vissés sur un double réseau d'ossatures en acier galvanisé, désolidarisé et composé de rails et montants.

Cloison séparative KMA 165/48 - KNAUF SURETE (ANTIEFFRACTION) + KNAUF KS BA13 (STANDARD) - 3x 12,5 mm / 3x 12,5 mm - EI 60 - 64 dB - 4,55m - Montant double - Entraxe 300mm

> Données techniques

Caractéristiques Techniques

| | |
|-------------------------------|---|
| Type de cloison | KMA 165/48 |
| Ossatures | M48-50 |
| Parements liés | <ul style="list-style-type: none"> • Plaque de plâtre - Knauf Sûreté • Plaque de plâtre BA13 - Knauf Standard KS 13 |
| Nombre x Epaisseur de plaques | 3x 12,5 mm / 3x 12,5 mm |
| Epaisseur totale | 165 mm |
| Montant | Double |
| Entraxe des ossatures | 300 mm |
| Hauteur maximum | 4,55 m |
| Résistance au feu | EI 60 |
| Justificatifs feu | Efectis 08-A-036 |
| Isolant | Laine minérale |
| Affaiblissement acoustique | 64 dB |
| Justificatifs acoustiques | Estimation |
| Mise en œuvre | NF DTU 25.41 - DTA 9/15-1203 - ATec 20/21-487_V1-E1 |

> Identifiant FTSYS / Objet BIM

W118.fr_CKMA13-STANDARD-SURETE-CR4-33.fr_KS13-SURETE-SURETE_M48-50D@300_LAINE45_SURETE-SURETE-KS13_EI60_RA64_H4550

Cloison séparative KMA 165/48 - KNAUF SURETE (ANTIEFFRACTION) + KNAUF KS BA13 (STANDARD) - 3x 12,5 mm / 3x 12,5 mm - EI 60 - 64 dB - 4,55m - Montant double - Entraxe 300mm

KNAUF PROCHE DE VOUS

RÉGION KNAUF ÎLE-DE-FRANCE - OUEST

SITE ÎLE-DE-FRANCE

Route de Bray-sur-Seine - D411
77130 Marolles-sur-Seine
Tél. : 01 64 70 52 00
Fax : 01 73 03 37 65

SITE OUEST

CS 80009 Cournon
56204 La Gacilly Cedex
Tél. : 02 99 71 43 77
Fax : 02 99 71 40 49

RÉGION KNAUF SUD

SITE SUD-OUEST

37 chemin de la Salvetat
ZI en Jacca
31770 Colomiers
Tél. : 05 61 15 94 15
Fax : 05 61 30 26 60

SITE SUD-EST

583 avenue Georges Vacher
13106 Rousset Cedex
Tél. : 04 42 29 11 11
Fax : 04 42 53 20 38



RÉGION KNAUF CENTRE EST

SITE EST

Zone Industrielle
68190 Ungersheim
Tél. : 03 89 26 69 00
Fax : 03 89 26 69 26

SITE RHÔNE-ALPES

75 rue Lamartine
38490 Saint-André-le-Gaz
Tél. : 04 74 88 11 55
Fax : 04 74 88 19 22

KNAUF PRESCRIPTION

NOTRE ÉQUIPE VOUS ASSISTE DANS LES PHASES D'ÉTUDES DE VOS PROJETS.

Catherine LILLEMANN : 06 18 42 62 64
Dépts : 75 (est), 77, 93, 94, 59
Kamélia HALHALI : 06 30 74 28 96
Dépts : 75 (ouest), 78, 92, 91, 95, 35, 44

Alain BOUJEMAAOUI : 06 40 53 65 85
Dépts : 01, 06, 30, 34, 13, 69, 71, 83, 84
François DASSÉ : 06 07 64 71 59
Dépts : 17, 31, 32, 33, 34, 40, 64
Autres départements : 06 71 21 44 41

KNAUF BUILDING SERVICES

UNE ÉQUIPE DÉDIÉE POUR VOS PROJETS À L'INTERNATIONAL

Tél. : 03 89 72 11 06

KNAUF

Zone d'Activités - Rue Principale
68600 Wolfgantzen

WWW.KNAUF.FR



SUPPORT
TECHNIQUE

au service des Professionnels

STK@knauf.com

0 809 404068 Service gratuit
+ prix appel

du Lu. au Ve. 8h-12h, 13h30-17h (Ve. 16h30)

+ KNAUF
- 4,55m -
e 300mm

OG2

1 permanente, les
ont donnés à titre