

Bardage rapporté mis en œuvre sur ossature métallique

Détail produit p. 75

Les composants et la conception de l'ossature seront conformes au Cahier du CSTB n° 3194 et son modificatif 3586_V2.

Nature du mur support : mur en béton, mur maçonné

Ossature métallique

Ossature métallique aluminium LR110 de la société LR ETANCO est un système complet comprenant les équerres, les profilés et les fixations.

Les profilés d'ossature et d'angle et les équerres de fixation de Qualité 6060 T5 sont conformes à l'EN755-2.

- Profilés aluminium T80/52 et L40/52 d'épaisseur 2,5 mm.
- Équerres de fixation (point fixe) : équerre ISOLALU LR150.
- Équerres de fixation (point de dilatation) : équerre ISOLALU LR80.
- Rivets de fixation en aluminium/Inox de diamètre 5 x 12 à collerette large C14 de la société LR Etanco pour la fixation des profilés sur les équerres (ou vis Perfix TH).
- Les équerres seront fixées au support au moyen de chevilles sous ATE ou Avis Technique.

Isolation

Isolant certifié ACERMI conforme au Cahier du CSTB 3194-V2 ou 3586-V2.

Vissage des plaques Aquapanel®

Pour la pose des plaques Aquapanel® Outdoor sur ossature métallique, seules les vis Inox Aquapanel® Façade Alu sont autorisées.

Mise en œuvre de l'ossature (Conception librement dilatable)

Pour chaque chantier, l'ossature devra faire l'objet d'une note de calcul établie par l'entreprise de pose assistée si nécessaire par la société LR Etanco.

On veillera à la compatibilité électrochimique des différents composants.

La mise en œuvre de l'ossature métallique sera conforme aux spécifications du Cahier du CSTB 3194 et son modificatif 3586-V2. La pose du système Aquapanel® Outdoor sur l'ossature métallique comprend les opérations suivantes :

Traçage et repérage

Porter sur la façade les axes des profilés métalliques en respectant les entraxes indiqués par la note de calcul (entraxe maximal des ossatures 600 mm).

Bien repérer les renforts pour les ouvertures et les angles (cf. Points singuliers p. 149/150).

Mise en place des équerres :

- Les équerres de points fixes ISOLALU LR 150 sont généralement placées en rive haute du profilé. Le profilé vertical est fixé à cette équerre par 2 rivets minimum (ou vis) pour réaliser un point fixe de fixation. Cependant, lorsqu'une plaque pont les deux profilés, il est conseillé d'utiliser l'équerre LR 150 pour rabouter les profilés aluminium. Elle sert alors de point fixe en rive haute pour le profilé bas et de point fixe en rive basse pour le profilé haut.
- Les équerres de points de reprise d'effort au vent ISOLALU LR 80, le profilé est fixé à l'équerre au travers des trous oblongs.

Les équerres seront fixées au gros œuvre par chevillage sous Agrément Technique Européen CSTB ou Cahier des Charges SOCOTEC. L'écartement entre les équerres de fixation des profilés est déterminé en fonction des conditions d'exposition et de la hauteur de l'ouvrage selon les indications de zone et de site définies dans le DTU "Règles NV 65 modifiées". Une note de calcul doit être produite pour valider les entraxes (entraxe max. 1,35 mm)

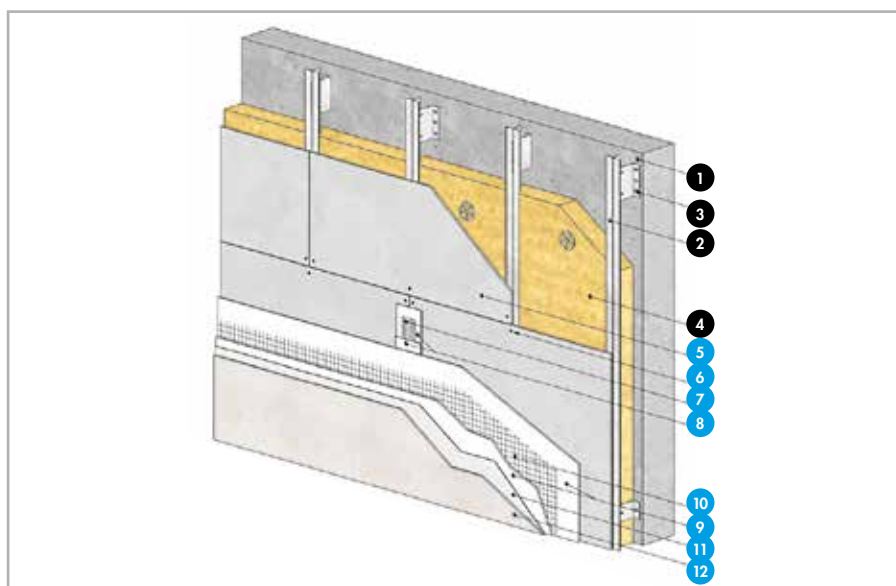
Mise en place des ossatures

Les profilés verticaux aluminium T ou aluminium L seront fixés sur les équerres ISOLALU LR 80 et ISOLALU LR 150 par l'intermédiaire de rivets à rupture de tige en aluminium/inox de diamètre 5 x 12 à collerette large C14 conformément aux principes du système complet aluminium (ou vis Perfix TH).

Mise en place de l'isolation

Entre le nu externe de l'isolant et la face arrière de la plaque Aquapanel® Outdoor est toujours ménagée une lame d'air ventilée d'au moins 2 cm au niveau des parties les plus étranglées.

En départ de bardage, l'ouverture est protégée par un profilé à âme perforée, constituant une barrière anti-rongeur. D'autre part, les entrées et sorties de ventilation doivent également avoir une section suffisante ; les surfaces des orifices de ventilations sont décrites dans le CPT 3316 et 3194. La laine est fixée au support à l'aide de rosace de fixation pour isolants adaptés au support.



Bardage métal

1. Mur béton / maçonné
2. Profilé T aluminium
3. Équerre aluminium
4. Isolation laine minérale
5. Plaque de ciment Aquapanel® Outdoor
6. Vis Aquapanel®
7. Bande à joint Aquapanel® : 10 cm
8. Enduit à joint gris Aquapanel®
9. Enduit de base façade Aquapanel®
10. Treillis de renfort Aquapanel®
11. Primaire pour finition Aquapanel®
12. Revêtement de finition Aquapanel®

