

Knauf Thane Mur-B2i

Détail produit p. 196

Knauf XTherm Mur-B2i Rc 30

Détail produit p. 198

Rc 60 SE / Rc 120 SE

Détail produit p. 200

Choix de l'isolant

Choisir la hauteur de l'isolant équivalent à la hauteur du mur pour limiter les raccords, les découpes et les ponts thermiques.

Découpe

Les découpes de panneaux sont faites à l'aide :

- Knauf XTherm Mur-B2i : d'un fil chaud (Fusio Cut)
- Knauf Thane Mur-B2i : d'une scie égoïne ou scie circulaire.

Pour assurer des découpes régulières.

Stockage

Les panneaux de la gamme Knauf Mur-B2i (Knauf Thane Mur-B2i et Knauf XTherm Mur-B2i) sont obligatoirement stockés à l'abri des intempéries sur un support plat.

Pose de l'isolant

Les panneaux seront posés jointifs avec une légère pression pour assurer une étanchéité des joints et conserver la résistance thermique demandée. En cas d'ouverture il est fortement conseillé de les combler avec de la mousse polyuréthane pour réduire au maximum les ponts thermiques.

Rappel des hauteurs de coulage en application (BÉTON COULÉ EN PLACE)

	Coulage d'un voile		Coulage de 2 voiles simultanés	
	BPE ⁽¹⁾	BAP ⁽²⁾	BPE ⁽¹⁾	BAP ⁽²⁾
Knauf XTherm Mur-B2i Rc 60 S	pas de limite	2,50 m*	1,25 m*	1,25 m*
Knauf XTherm Mur-B2i Rc 120 SE	pas de limite	5,00 m*	pas de limite	2,50 m*
Knauf Thane Mur-B2i	pas de limite	5,00 m*	pas de limite	2,50 m*

* Exemple : calcul à partir de la pression lithostatique du béton de densité 2,4.

(1) BEP : Béton Prêt à l'Emploi. (2) BAP : Béton Auto Plaçant.

Application en PRÉMUR

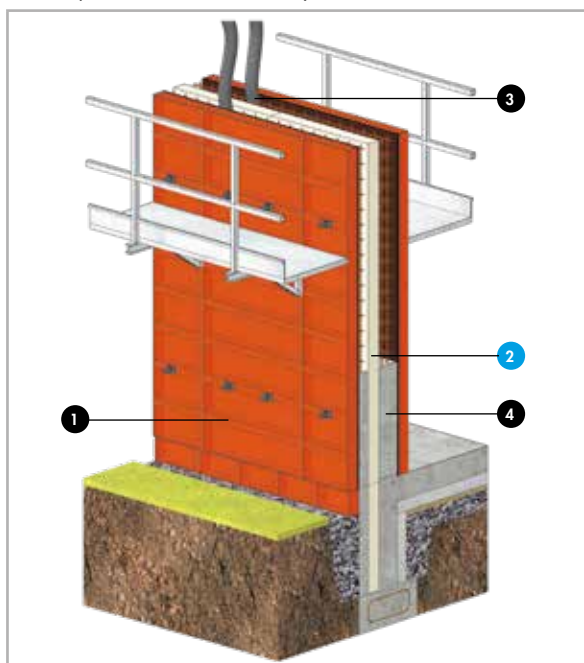
Nos produits sont intégrés dans la fabrication des prémurs, pour la mise en œuvre se référer aux prescriptions des fabricants de prémur et mur sandwich.



1. Étais
2. Parois préfabriquées en béton armé reliées par des connecteurs
3. Isolants Knauf Thane Mur-B2i, Knauf XTherm Mur-B2i Rc 30 / Rc 60 SE
4. Cavité remplie de béton sur chantier

Application en BÉTON COULÉ EN PLACE

Nos produits sont intégrés dans la conception des murs béton coulé sur chantier, pour la mise en œuvre se référer aux Prescriptions des tenants de système.



1. Banche
2. Isolants Knauf Thane Mur-B2i, Knauf XTherm Mur-B2i Rc 60 SE / Rc 120 SE
3. Coulage du béton
4. Béton armé