

Protection poteaux et poutres Knauf

Vissage sur CD 60

Détail produit p. 154

Protection des structures métalliques

Mise en œuvre

La mise en œuvre se fait uniquement par vissage des plaques feu dans les profilés CD 60. L'entraxe de vissage est de 300 mm dans tous les cas de figure, quel que soit le nombre de parements.

En cas de combinaison de plaques KF 13 et KF 15, les plaques KF 15 sont posées en premier.

Pour la protection des poteaux, les CD 60 peuvent être remplacés par des montants Knauf.

Protection avec parement simple

Dans le cas des poutres, un rail UD60 est fixé sous la dalle de part et d'autre des ailes supérieures du profilé acier. Les clips 3P et les CD 60 sont posés sur les ailes inférieures tous les 1,00 m. Les bandes

de plaques KF de 1,20 m sont ensuite vissées tous les 300 mm avec des vis TTPC dans les UD60 et les CD 60 tout autour du profilé acier. Les raccords en about de plaques sont maintenus par des languettes de protection en plaques KF ou des morceaux de feuilard dans lesquels le parement est vissé tous les 100 mm le long du joint.

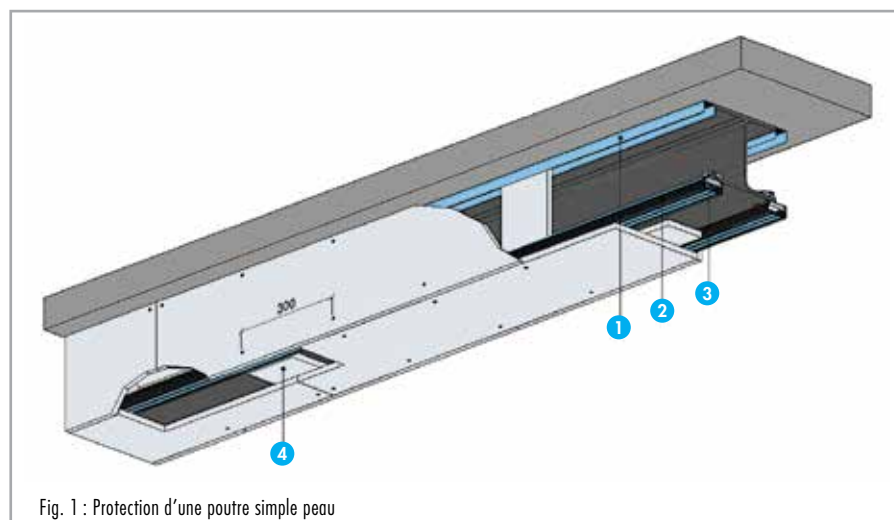
Dans le cas des poteaux, les clips 3P sont disposés sur les 4 ailes du profilé à entraxe de 1,00 m. Les bandes de KF de 1,20 m sont vissées comme précédemment en intercalant une languette de KF ou de feuilard en about de plaque.

Une cornière d'angle métallique est nécessaire dans le cas de protection en parement simple.

Protection avec parement double ou triple

La mise en œuvre des profilés UD60 et CD 60 est la même que pour les parements simples. Les bandes de plaques sont posées avec un décalage de 400 mm d'un parement à l'autre. Aucune protection n'est nécessaire aux abouts de plaque, mais les plaques du 2^{ème} parement sont vissées dans le 1^{er} parement, tous les 100 mm au droit du joint et, le cas échéant, les plaques du 3^{ème} parement sont vissées dans le 2^{ème} parement au droit du joint.

Il n'est pas nécessaire de poser de cornières d'angle dans le cas des parements doubles et triples, mais elles peuvent néanmoins s'avérer utiles selon l'exposition aux chocs dans certains locaux.



Nomenclature de la figure 1

1. Rail UD 60
2. Fourrure CD 60
3. Clip 3P
4. Bande de plâtre ou feuilard

Fig. 1 : Protection d'une poutre simple peau

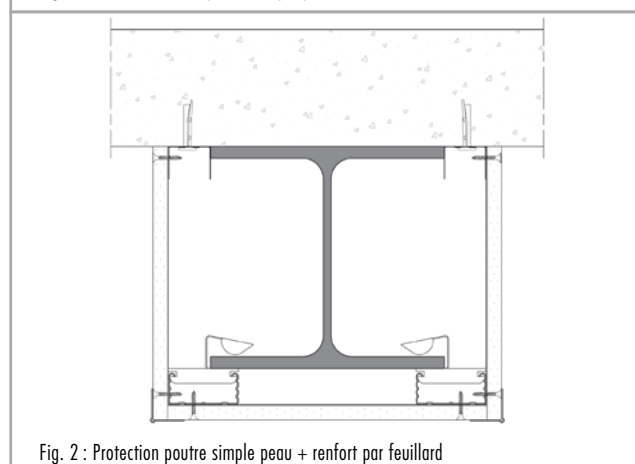


Fig. 2 : Protection poutre simple peau + renfort par feuilard

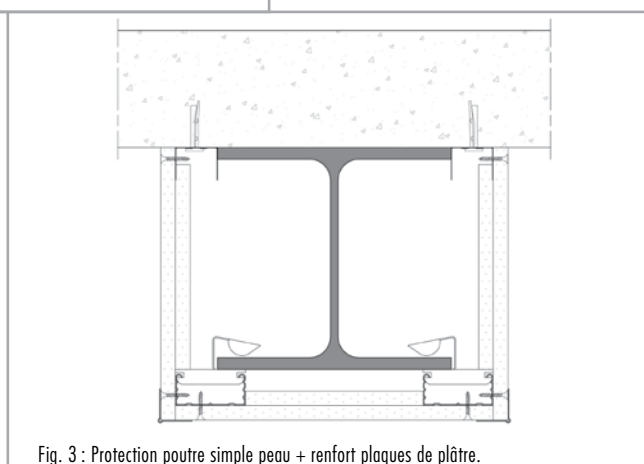


Fig. 3 : Protection poutre simple peau + renfort plaques de plâtre.





Protection poteaux et poutres Knauf Vissage sur CD 60 (suite)

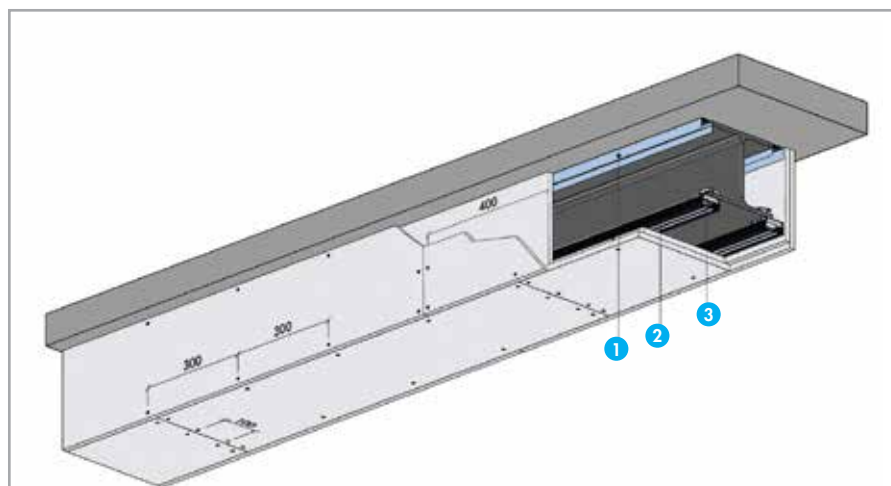


Fig. 4 : Protection poutre double peau

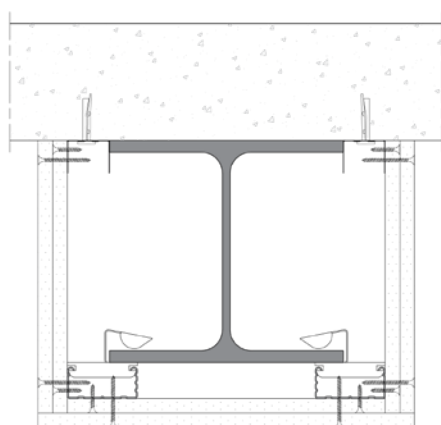


Fig. 5 : Protection poutre double peau

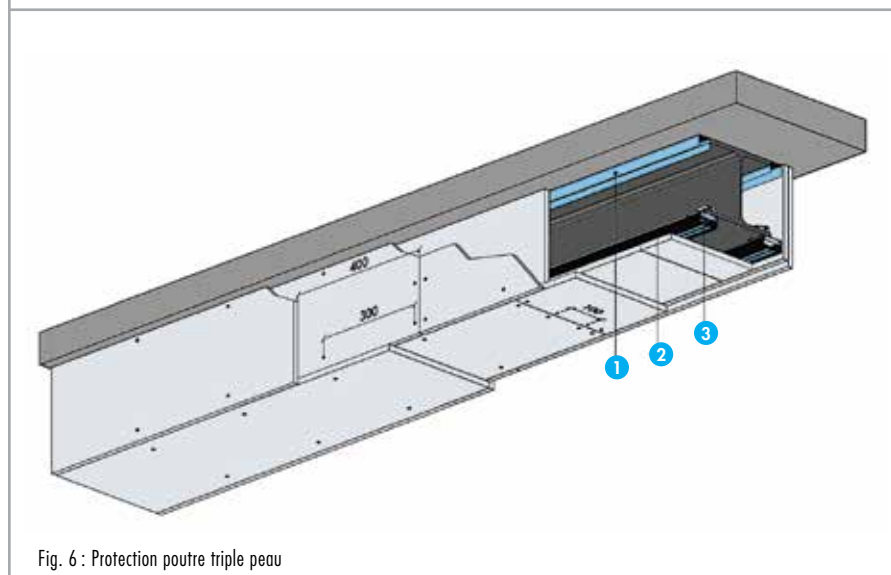


Fig. 6 : Protection poutre triple peau

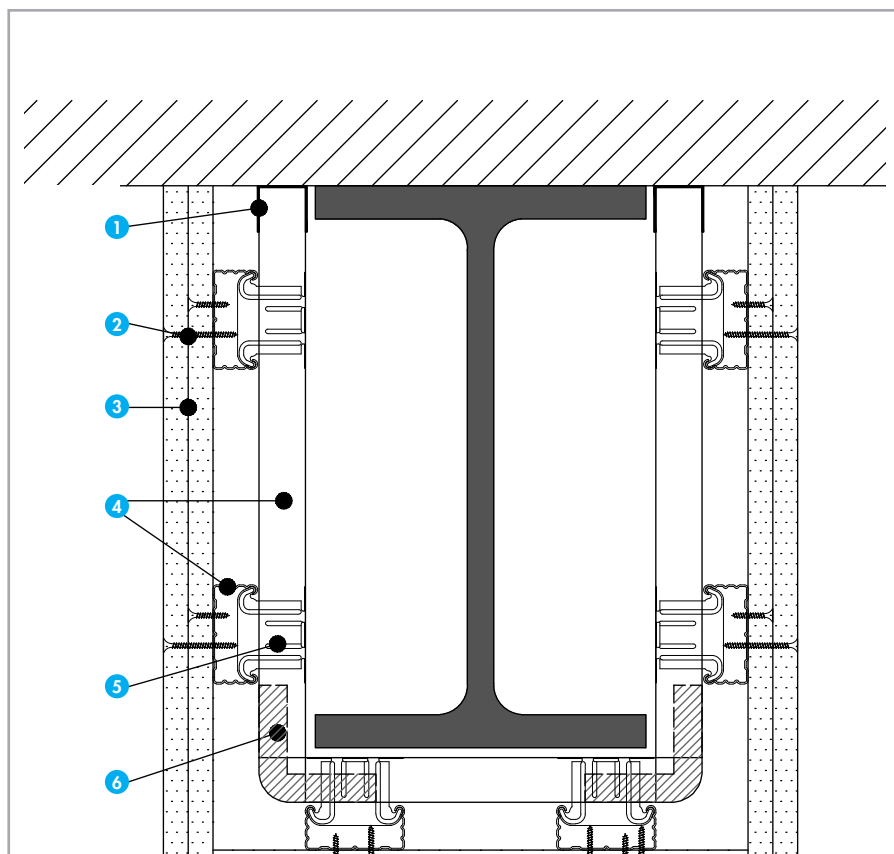
Nomenclature de la figure 4

1. Rail UD 60
2. Fourrure CD 60
3. Clip 3P

Nomenclature de la figure 6

1. Rail UD 60
2. Fourrure CD 60
3. Clip 3P

En cas d'épaisseur d'aile supérieure à 16 mm, il convient de réaliser des berceaux à entraxe de 1,20 m à l'aide de CD 60 ou de F47 (voir schémas).



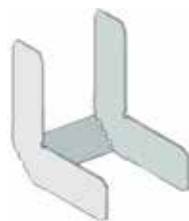
Nomenclature de la figure 1

1. Rail UD60
2. Vis TTPC
3. Parement
4. CD 60 (Berceau tous les 1.20 m)
5. Cavalier de liaison CD 60
6. Raccord d'angle CD 60

Fig. 1 : Protection des profilés avec ailes > 16 mm. Avec profilés CD 60



Cavalier de liaison CD 60



Raccord d'angle CD 60



Protection poteaux et poutres Knauf Vissage sur CD 60 (suite)

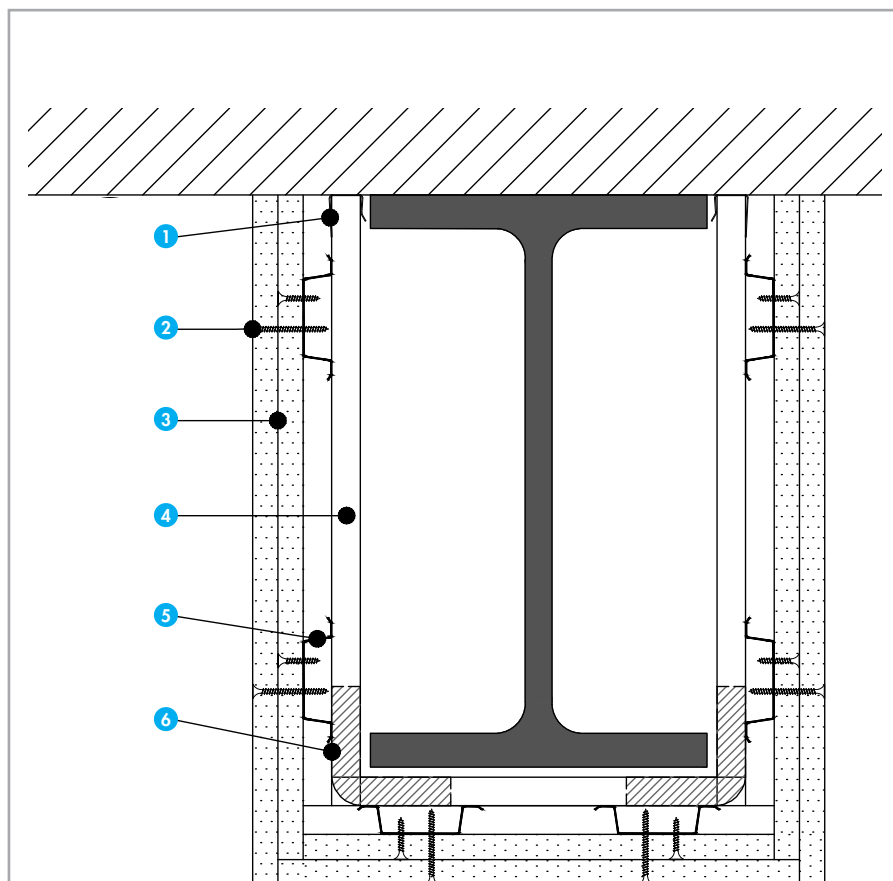
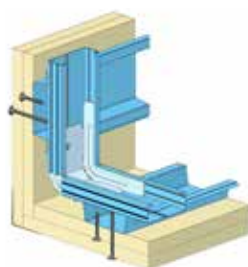


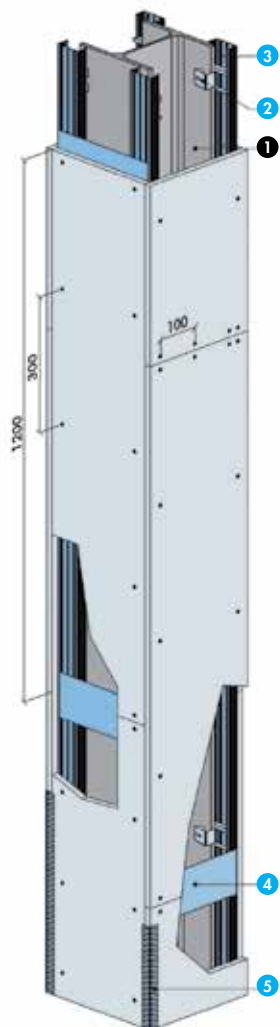
Fig. 2 : Avec fourrures F47



Raccord d'angle F47

Nomenclature de la figure 2

1. Rail F47
2. Vis TTPC
3. Parement
4. Berceau F47 tous les 1.20
5. Fourrure MOB
6. Raccord d'angle F47



Nomenclature de la figure 7

- 1. Poteau acier
- 2. Clip 3P
- 3. Fourrure CD 60
- 4. Feuillard ou bande de plâtre
- 5. Cornière de protection des angles

Fig. 7 : Protection poteau simple peau

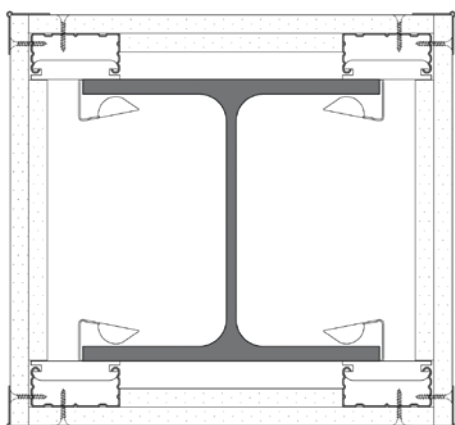


Fig. 8 : Protection poteau simple peau avec bandes de plâtre

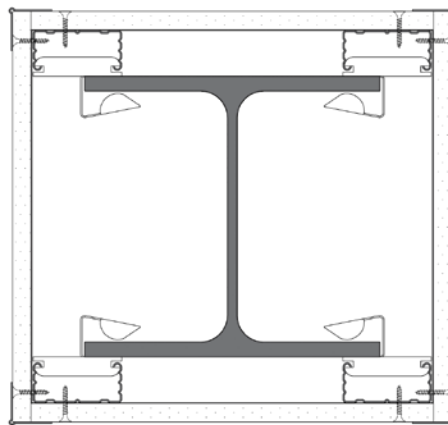
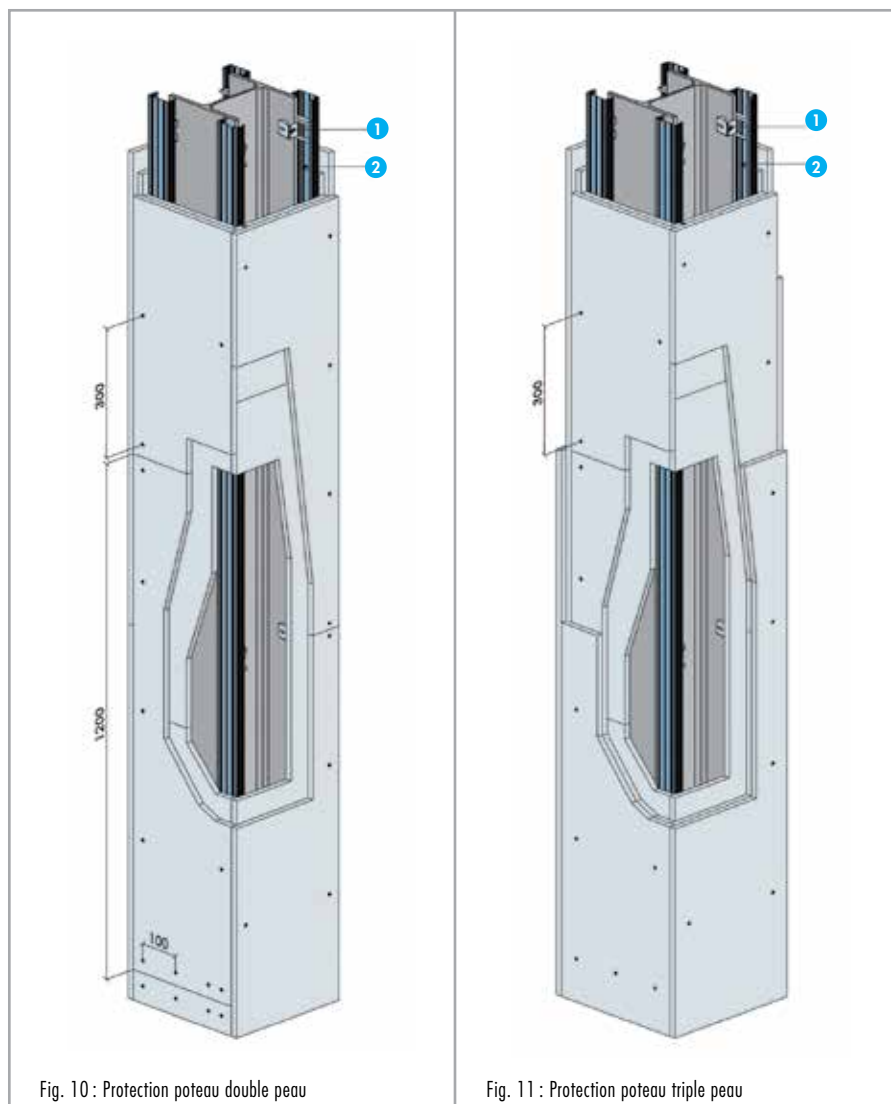


Fig. 9 : Protection poteau simple peau avec feuilard



Protection poteaux et poutres Knauf Vissage sur CD 60 (suite)



Nomenclature des figures 10 et 11

- 1. Clip 3P
- 2. Fourrure CD 60

