

Cloison garage isolante Knauf

Détail produit p. 120

1. Principes de mise en œuvre

La mise en œuvre s'effectue selon le DTU 25.41 et les recommandations de Knauf. Commencer par l'ossature (rail + montant) côté habitation et compléter côté garage par la contre-cloison réalisée avec les écrous Easy Click F47 et la tige Easy Click.

Placer la fourrure F47 horizontalement, à mi-hauteur des montants avec les écrous Easy Click F47 et la tige Easy Click au droit de chaque montant.

Procéder ensuite à la fixation des rails F47 haut et bas et des fourrures F47 en face de chaque montant avec un 2^{ème} écrou Easy Click F47.

Mettre en œuvre la laine minérale et visser la plaque KH 13.

Côté habitation, compléter l'isolation thermique avec une laine de 45 mm entre les montants et terminer avec la pose de 1 ou 2 KS 13.

Enfin, traiter l'étanchéité en périphérie (bande + enduit) et finir avec un mastic acrylique sous les plaques.

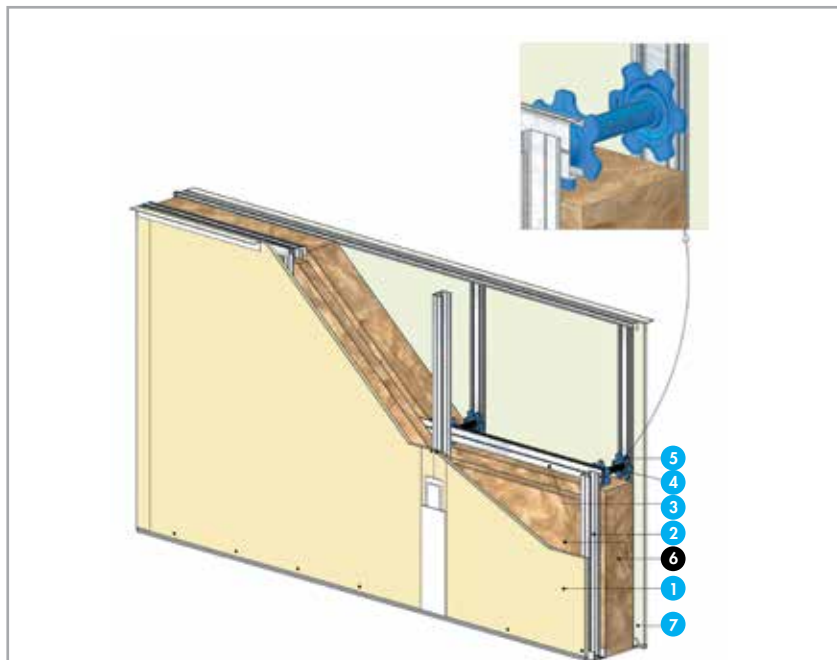


Fig. 1 : Cloison garage isolante Knauf

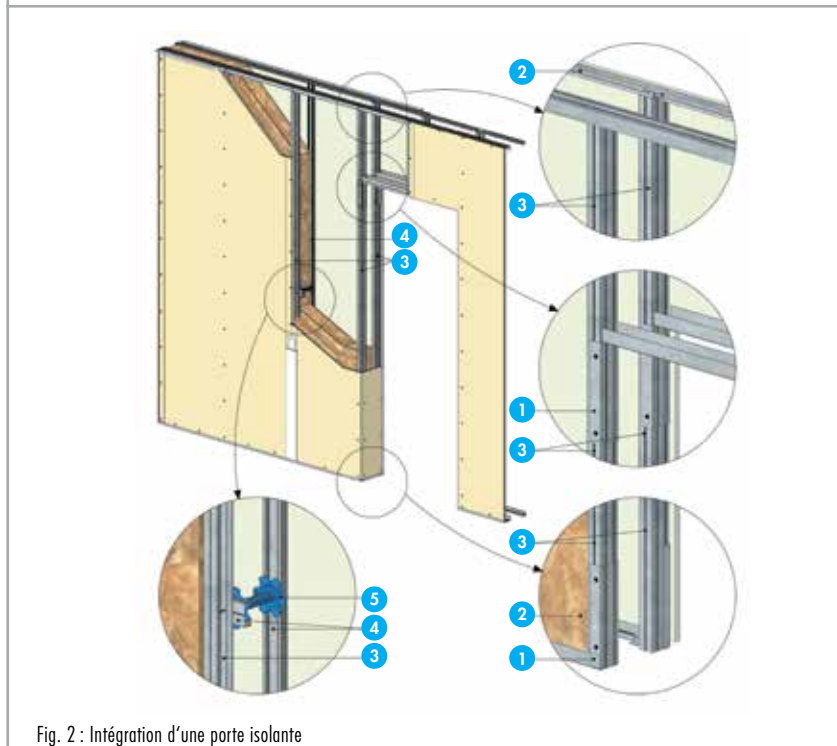


Fig. 2 : Intégration d'une porte isolante

Nomenclature de la figure 1

1. Plaque KS 13
2. Montant M48/35
3. Fourrure F47
4. Écrou Easy Click F47
5. Tige Easy Click 120 ou 200 mm
6. Laine de verre Knauf Insulation*
ép. 100 + 45, 120 + 45, 140 + 45 mm



* Laine de verre brune avec liant à base végétale ECOSE® Technology certifiée eurofins pour la qualité d'air intérieur

7. Plaque KH 13+

Nomenclature de la figure 2

1. Rail R48 plié à 90°
2. Rail F47 plié à 90°
3. Montant M48/35
4. Fourrure F47
5. Appui Knauf Easy Click (écrou F47 + tige)

» Visionnez le film de mise en œuvre de la cloison garage isolante Knauf

